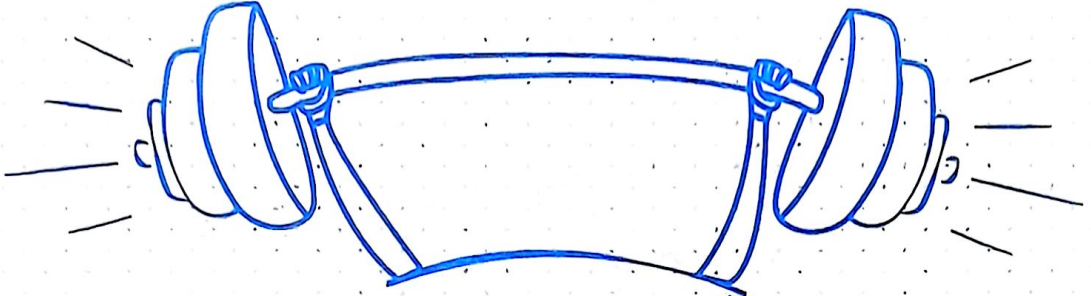


UYGULAMA

A-5

8. SINIF

SINIF İÇİ ÖLÇME UYGULAMASI



Güçlendirici Uygulama

SAYISAL

ADI - SOYADI	
SINIF / ŞUBE	
NUMARA	



DERS ADI	SORU SAYISI
MATEMATİK	20
FEN BİLİMLERİ	20

SÜRE : 80 DAKİKA (1 SAAT 20 DAKİKA)

1. Kitapçık türü ve oturum çeşidini (sayısal) cevap kâğıdına mutlaka kodlayınız.
2. Puanlama 3 yanlış 1 doğruyu götürecektir.
3. Uygulama kitapçığı üzerine yapılıp optik forma işaretlenmeyen cevaplar değerlendirilmez.

1. Uzun kenarının uzunluğu, kısa kenarının uzunluğunun $\frac{3}{2}$ 'sine eşit olan dikdörtgen şeklindeki panonun üzerine eş kare şeklinde resimler kenarları çakıştırılarak yapılmıştır.



Buna göre resimlerden birinin santimetrekare cinsinden bir yüzünün alanını gösteren cebirsel ifade aşağıdakilerden hangisidir?

- A) ~~4x² - 24x + 36~~ B) 16x² - 96x + 144
C) 4x² - 12x + 9 D) x² - 6x + 9

2. Bir geri dönüşüm tesisinde bir ayda geri dönüştürülen ürünler ve bu ürünlerin ton cinsinden miktarlarının üslü ifade ile gösterimi aşağıdaki tabloda verilmiştir.

Tablo: Geri Dönüştürülen Ürünler ve Ürünlerin Miktarları

Ürün	Ürün miktarı (Ton)
Kâğıt	$1,5 \cdot 10^3$
Plastik	$0,125 \cdot 10^4 = 1,25 \cdot 10^3$

Dönüştürülen ürünlerin tamamı, her birinde $0,25 \cdot 10^4$ kg olacak şekilde kutulara konulacaktır.

Buna göre bu iş için ihtiyaç duyulan kutu sayısı aşağıdakilerden hangisidir?

(1 ton = 1000 kg)

- A) 2400 ~~1100~~ C) 650 D) 560

$$(1,5) \cdot 10^3 + (1,25) \cdot 10^3 = (2,75) \cdot 10^3 \text{ ton} = (2,75) \cdot 10^6 \text{ kg}$$

$$\frac{2,75 \cdot 10^6}{0,25 \cdot 10^4} = \frac{275 \cdot 10^4}{25 \cdot 10^2} = 11 \cdot 10^2 = 1100 //$$

3. Aşağıda her birinin üzerinde bir rakam bulunan dört adet kart verilmiştir. Burak, bu kartlardan rastgele ikisini alıp yan yana yerleştirerek iki basamaklı bir doğal sayı oluşturacaktır.



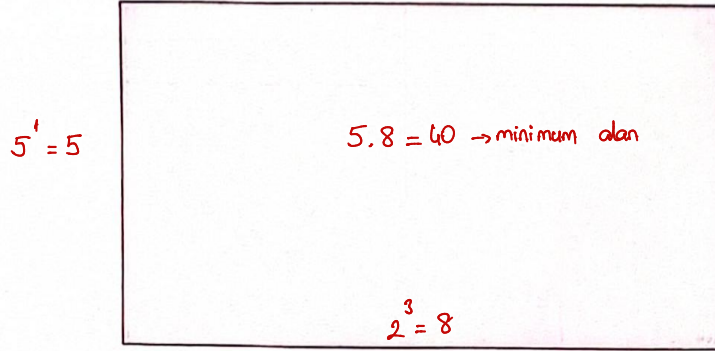
Buna göre Burak'ın elde ettiği birbirinden farklı iki basamaklı doğal sayıların tamamından rastgele seçilen bir sayının tamkare doğal sayı olma olasılığı kaçtır?

- A) $\frac{1}{2}$ B) $\frac{1}{3}$ ~~C) $\frac{1}{4}$~~ D) $\frac{1}{6}$

63 36 ✓ } toplam 12 sayı, bunların 3'ü tamkare
✓ 64 46
61 16 ✓
34 43
31 13
41 14

$$\frac{3}{12} = \frac{1}{4} //$$

4. Aşağıdaki dikdörtgenin cm cinsinden kısa kenar uzunluğu 5'in pozitif tam sayı kuvvetine, uzun kenar uzunluğu ise 2'nin pozitif tam sayı kuvvetine eşittir.



Buna göre bu dikdörtgenin alanı en az kaç santimetrekaredir?

- ~~A) 40~~ B) 30 C) 20 D) 10

5. Bir manavdan satın alınan dört çeşit meyveden muz dışındakilerin kilogram cinsinden miktarlarının çözümlenmiş hâli aşağıdaki tabloda verilmiştir.

Tablo: Satın Alınan Bazı Meyvelerin Miktarları

Meyve	Meyve miktarı (kg)
Armut	$3 \cdot 10^0 + 7 \cdot 10^{-1} + 5 \cdot 10^{-2}$
Elma	$1 \cdot 10^0 + 5 \cdot 10^{-1}$
Portakal	$4 \cdot 10^0 + 8 \cdot 10^{-1}$

3,75
1,5
4,8

Satın alınan muz ile armut miktarlarının toplamı, elma ile portakal miktarlarının toplamına eşittir.

Buna göre muzun kilogram cinsinden miktarının çözümlenmiş hâlinde aşağıdaki ifadelerden hangisi kullanılır?

- A) $3 \cdot 10^0$ ~~B) $5 \cdot 10^{-1}$~~
C) $2 \cdot 10^{-1}$ D) $7 \cdot 10^{-2}$

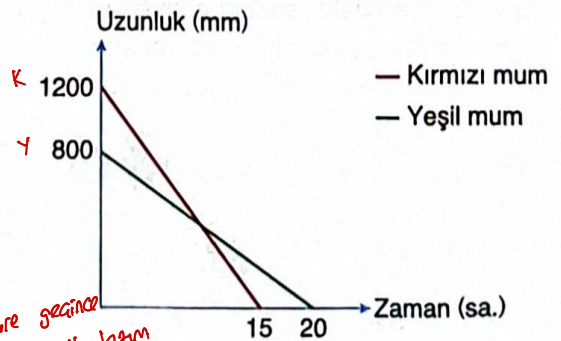
$$(1,5) + (4,8) = (3,75) + \text{muz}$$

$$6,3 = 3,75 + \text{muz}$$

$$2,55 = 2 \cdot 10^0 + 5 \cdot 10^{-1} + 5 \cdot 10^{-2}$$

6. Aynı anda yanmaya başlayan iki mumun uzunluklarının zamana göre değişimi aşağıdaki grafikte verilmiştir.

Grafik: Mumların Uzunluğunun Zamana Göre Değişimi



yanma süresi 10 dk katım bano

Buna göre yeşil renkli mumun uzunluğu 400 mm olduğu anda kırmızı renkli mumun uzunluğu kaç milimetre olur?

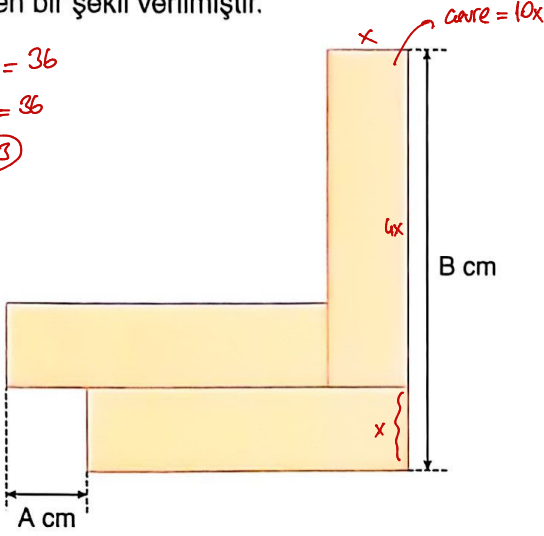
- A) 600 B) 500 ~~C) 400~~ D) 300

Kırmızı için; 15dk \rightarrow 1200 mm eriyorsa } katı 3
5dk \rightarrow 400 mm erir }
10dk \rightarrow 800 mm erir } carpi 2

$1200 - 800 = 400$ mm kırmızı kalır

7. Aşağıda kenar uzunlukları santimetre cinsinden doğal sayı olan özdeş dikdörtgen şeklindeki levhaların kenarları boyunca yapıştırılmasıyla elde edilen bir şekil verilmiştir.

$$\begin{aligned} \text{alan} &= 4x \cdot x = 36 \\ 4x^2 &= 36 \\ x &= 3 \end{aligned}$$



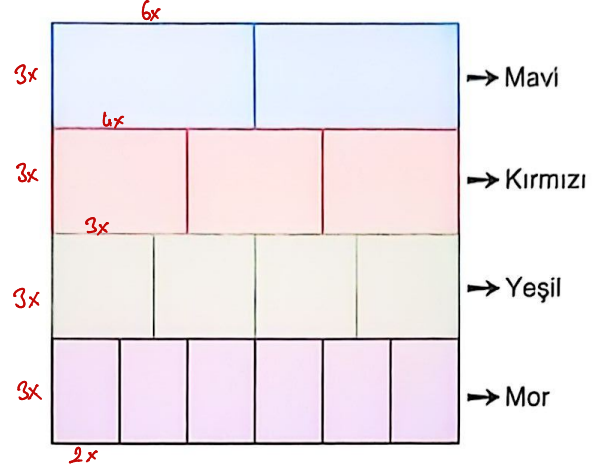
Levhalarından birinin bir yüzünün alanı 36 cm^2 ve $B : A = 5$ olduğuna göre levhalardan birinin çevre uzunluğu kaç santimetredir?

$$\begin{aligned} B &= 5x \\ A &= x \\ \text{ olur.} \end{aligned}$$

- A) 24 B) 26 ~~C) 30~~ D) 40

$$10x = 10 \cdot 3 = 30 //$$

8. Kare şeklindeki bir zemin önce dört eş dikdörtgene ayrılmış, daha sonra da bu dikdörtgenler kendi içinde eş dikdörtgenlere ayrılmıştır.



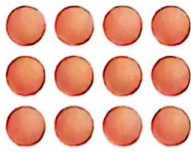
Mor renkli bölgelerden birinin çevre uzunluğu $10\sqrt{2} \sqrt{200} \text{ cm}$ 'dir. $10x = 10\sqrt{2} \rightarrow x = \sqrt{2} \text{ olur}$

Buna göre mavi renkli bölgelerden birinin alanı kaç santimetrekaredir?

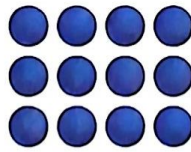
- ~~A) 36~~ B) 24 C) 18 D) 12

$$\text{Mavi alan} = 6x \cdot 3x = 6\sqrt{2} \cdot 3\sqrt{2} = 36 //$$

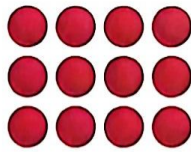
9. Aysima, aşağıdaki renkleri dışında özdeş 12 sarı, 12 mavi ve 12 kırmızı bilyeyi boş olan iki kâseye bilye sayıları eşit olacak şekilde koymuştur.



Sarı



Mavi



Kırmızı



1. kâse



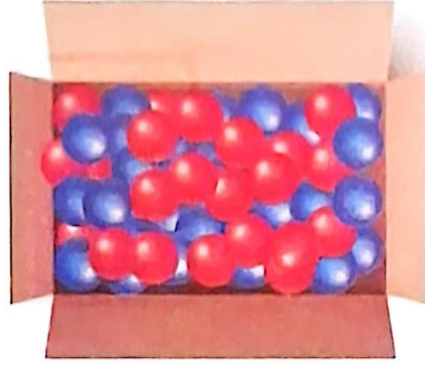
2. kâse


Her iki kâsedan rastgele alınan birer bilyenin sarı renkli olma olasılığı birbirine eşittir. 2. kâsedan rastgele alınan bir bilyenin mavi renkli olma olasılığı, 1. kâsedan alınan bir bilyenin mavi renkli olma olasılığının iki katıdır.


Buna göre 1. kâsedan rastgele alınan bir bilyenin kırmızı renkli olma olasılığı kaçtır? $\rightarrow \frac{8}{18} = \frac{4}{9} //$

- A) $\frac{1}{2}$ ~~B) $\frac{4}{9}$~~ C) $\frac{1}{3}$ D) $\frac{2}{9}$

10. Aşağıdaki kutuda mavi ve kırmızı renkl toplardan yirmi beşer tane bulunmaktadır. Mavi renkl toplardan birinin kütlesi 4 g, kırmızı renkl toplardan birinin kütlesi ise 3 g'dır.



 → 4 gram

 → 3 gram

Bu kutudan;

- Sellin, kütleleri toplamı 35 g olacak şekilde eşit sayıda mavi ve kırmızı renkl toplardan almıştır.
- Beren ise kütleleri toplamı 50 g ve kırmızı renkl top sayısı, mavi renkl top sayısının iki katı olacak şekilde toplar almıştır.

toplam 10 mavi, 15 kırmızı top alınıyor.

Buna göre son durumda kutuda kalan mavi topların kütleleri toplamı ile kırmızı renkl topların kütleleri toplamının farkı kaç gramdır?

A) 15

B) 20

C) 25

~~D) 30~~

*Kalanlar → 15 mavi → 60 gram
→ 10 kırmızı → 30 gram
} 60 - 30 = 30 //*

11. Aşağıda terazinin sol kefesine kütlesi $10\sqrt{3}$ kg, sağ kefesine ise kütlesi $\sqrt{25}$ kg olan birer cisim konulmuştur.



Buna göre terazinin sağ kefesinin sol kefesine göre yere daha yakın olması için sağ kefeye her birinin kütlesi $\sqrt{0,25}$ kg olan cisimlerden en az kaç tane konulmalıdır?

A) 22

B) 23

C) 24

~~D) 25~~

12. Bir yardım kuruluşunun düzenlediği kermeste her birinin fiyatı 120 TL olan vazolar ve her birinin fiyatı 150 TL olan tablolar satılmıştır.

toplam 9 ürün satısında
1200 TL gelir

6 katını al.

5ü ürün → 7200 TL gelir.

$e \text{ blok } (120, 150) = 600$
5 vazoya karşılık
4 tablo satılırsa
gelirler eşit olur.

Kermes sonunda vazo ve tabloların satışından elde edilen gelir birbirine eşittir.

Bu kermeste satılan toplam vazo ve tablo sayısı 50'den fazla olduğuna göre bu ürünlerin satışından elde edilen gelir en az kaç TL'dir?

- A) 3600 B) 4800 ~~C) 7200~~ D) 9600

13. Denklemi $3x - 4y = 12$ olan doğrunun grafiği için,

- I. x eksenini (4, 0) noktasında keser.
 II. y eksenini (0, -3) noktasında keser.
 III. (0, 3) noktasından geçer.

İfadelerinden hangileri doğrudur?

- ~~A) I ve II~~ B) I ve III
C) II ve III D) I, II ve III

14. $\frac{\sqrt{75} \cdot \sqrt{32}}{\sqrt{50}} : \frac{1}{\sqrt{3}}$

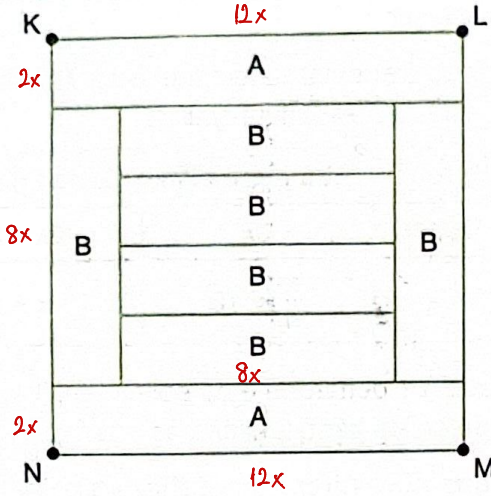
İşleminin sonucu kaçtır?

- ~~A) 12~~ B) 10 C) 8 D) 6

$$\frac{5\sqrt{3} \cdot 4\sqrt{2}}{5\sqrt{2}} \cdot \frac{\sqrt{3}}{1} = 4 \cdot \sqrt{3} \cdot \sqrt{3} = 4 \cdot 3 = 12 //$$

⊛ Soruda tüm eşitliklerin doğruluğu için; noktaları denkleme yerine yazıp, denklemi sağlayıp sağlamadığını incele.

15. Bir kare aşağıdaki gibi dikdörtgensel bölgelere ayrılmıştır.



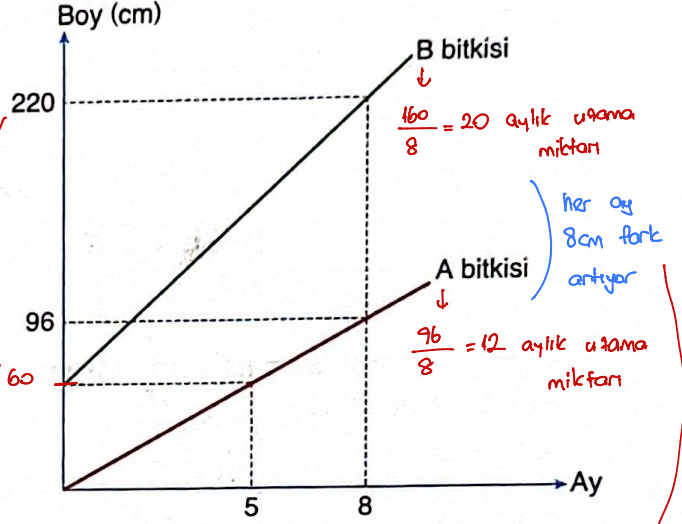
Aynı harf ile gösterilen bölgeler eş ve A harfi ile gösterilen dikdörtgensel bölgelerden her birinin çevre uzunluğu $28x$ cm'dir.

Buna göre KLMN karesinin santimetrekare cinsinden alanını gösteren ifade aşağıdakilerden hangisidir? $12x \cdot 12x = 144x^2$

- A) $64x^2$ B) $81x^2$
 C) $100x^2$ ~~D) $144x^2$~~

16. Aşağıda A ve B bitkilerinin dikildikten sonra boylarının aylara göre değişimini gösteren doğrusal grafik verilmiştir.

Grafik: A ve B Bitkilerinin Boylarının Zamana Göre Değişimi



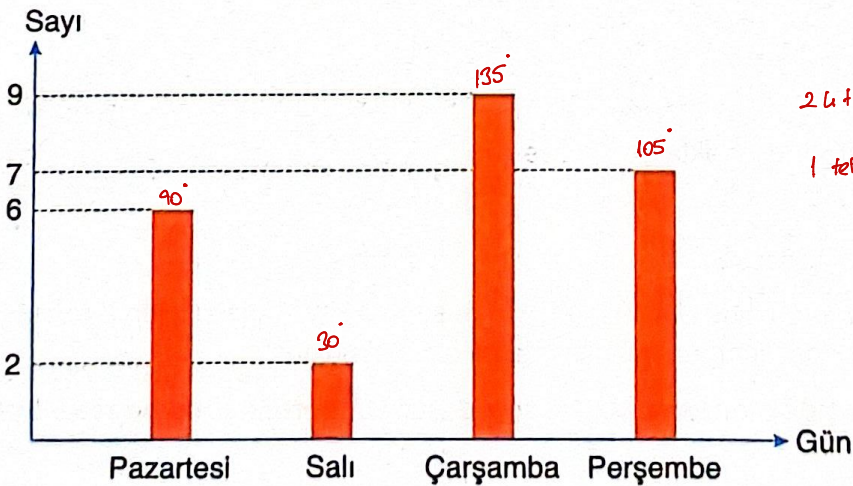
Buna göre A ve B bitkilerinin boyları arasındaki fark, bitkiler dikildikten kaç ay sonra 220 santimetre olur?

- A) 15 B) 18 ~~C) 20~~ D) 25

8. ayda $220 - 96 = 124$ cm fark \rightarrow 96 cm daha fark lazım $\rightarrow \frac{96}{8} = 12$ ay geçmeli

17. Aşağıdaki sütun grafiğinde dört günde satılan telefon sayıları verilmiştir.

Grafik: Satılan Telefon Sayısı \rightarrow 2 Lira



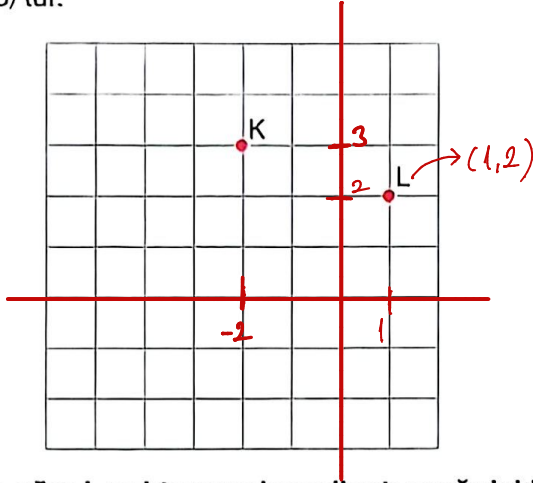
2 Lira telefon $\rightarrow 360^\circ$ ise
 1 telefon $\rightarrow 15^\circ$ olur

Bu dört günde satılan telefon sayılarının günlere göre dağılımı daire grafiğinde gösterilecektir.

Buna göre aşağıdakilerden hangisi bu dört günden herhangi birinde satılan telefon sayılarının daire grafiğindeki merkez açılardan biri olabilir?

- ~~A) 135°~~ B) 120° C) 100° D) 80°

18. Aşağıdaki kareli zemin üzerine bir koordinat sistemi yerleştirildiğinde K noktasının koordinatları $(-2, 3)$ 'tür.



Buna göre L noktasının koordinatı aşağıdakilerden hangisidir?

- A) $(-1, 2)$ ~~B) $(1, 2)$~~
C) $(1, -2)$ D) $(-2, 1)$

19. Bir kırtasiyede satılan defter ve kalemlerin birer adetlerinin alış ve satış fiyatları aşağıdaki tabloda verilmiştir.

Tablo: Defter ve Kalemlerin Birer Adetlerinin Alış ve Satış Fiyatları

Ürünler	Alış fiyatı (TL)	Satış fiyatı (TL)
Defter	$3x$	$2x + 50 \rightarrow 98$
Kalem	$\frac{x}{4} + 10$	$x + 5 \rightarrow 29$

Satılan 1 defterden elde edilen kâr, 1 kalemde elde edilen kârın 2 katına eşittir.

Buna göre birer tane defter ve kalemin satış fiyatları toplamı kaç TL'dir? $\rightarrow 98 + 29 = 127 //$

- ~~A) 127~~ B) 135 C) 145 D) 155

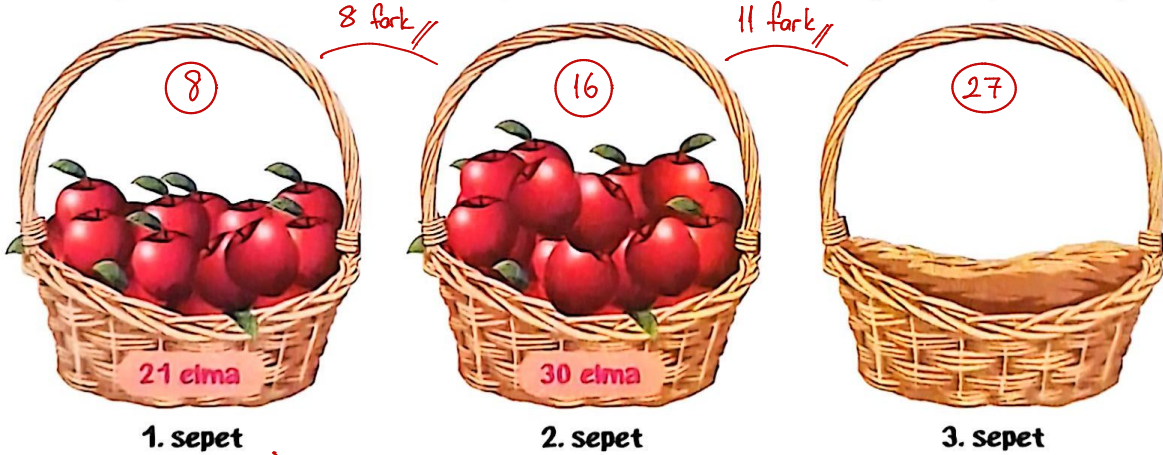
$$(2x + 50) - 3x = \left[(x + 5) - \left(\frac{x}{4} + 10 \right) \right] \cdot 2$$

$$50 - x = \left(\frac{3x - 20}{4} \right) \cdot 2 \rightarrow 50 - x = \frac{3x - 20}{2}$$

$$100 - 2x = 3x - 20$$

$$x = 24$$

20. Aşağıdaki iki sepette bulunan elma sayıları sepetlerin üstlerinde yazılıdır. Üçüncü sepet ise boştur.



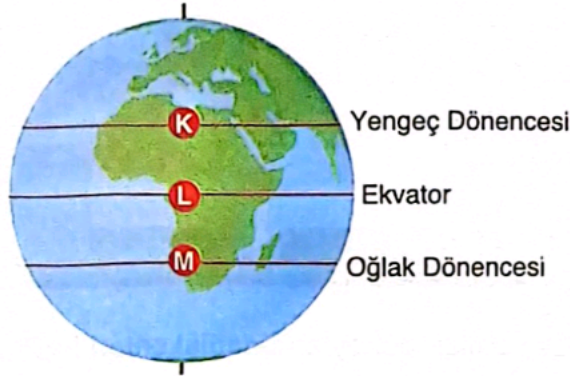
1. ve 2. sepetten bir miktar elma alınmış ve 3. sepete koyulmuştur. Son durumda tüm sepetlerde asal olmayan fakat birer asal çarpanı olan sayılarda elma olmuştur.

Buna göre aşağıdakilerden hangisi son durumda herhangi iki sepette bulunan elma sayılarının farkı olamaz?

- A) 19 ✓ B) 11 ✓ ~~C) 9~~ D) 8 ✓

MATEMATİK TESTİ BİTTİ.
FEN BİLİMLERİ TESTİNE GEÇİNİZ.

1. Eş yükseltideki K, L ve M şehirlerinin Dünya üzerindeki yerleri aşağıda gösterilmiştir.



Buna göre 21 Mart tarihinde bu şehirler ile ilgili aşağıdakilerden hangisi doğrudur?

- A) Öğle vakti K ve M şehirlerine Güneş ışınlarının gelme açısı aynıdır. *Ekinoks tarihinde dörteceler ışığı aynı açı ile alır.*
- B) L şehirde yaşanan gündüz süresi, K ve M şehirlerindeki daha fazladır. *Gece = Gündüz Süresi Süresi*
- C) Üç şehirde yerde dik duran özdeş cisimlerden K şehirde bulunan cismin gölgesi daha uzundur. *K=M>L*
- D) Öğle vakti M şehirde birim yüzeye aktarılan enerji, diğer şehirlerdekinden daha fazladır.

L > K=M

2. Orak hücreli anemi, hemoglobin üretiminden sorumlu olan gende gerçekleşen hatadan dolayı oluşan kalıtsal bir hastalıktır. Çekinik genlerle taşınan bu hastalık alyuvar hücrelerinde yapısal olarak bozukluğa neden olur. Bu hastalığa sahip bireylerde ağırlı krizler ve enfeksiyonlar oluşabilir.



Sağlıklı alyuvar hücreleri



Orak şeklindeki alyuvar hücreleri

Buna göre orak hücreli anemi hastalığı ile ilgili aşağıdakilerden hangisi doğrudur?

- A) Canlının yaşama şansını artırır.
- B) Alyuvar hücrelerinde kısa süreli değişime neden olur.
- C) Canlının sadece genlerinin işleyişini değiştirir.

Anne ve babası sağlıklı olan bireylerde de bu hastalık görülebilir. *Çekinik genle taşınan bir hastalık olduğundan orta bireylerde olmaz ama çocukta görülebilir.*

3. Hava olayları, dar bir bölgede gözlemlenen kısa süreli değişimlerdir. İklim ise geniş bölgelerde uzun süre gözlemlenen hava olaylarının ortalamasıdır.

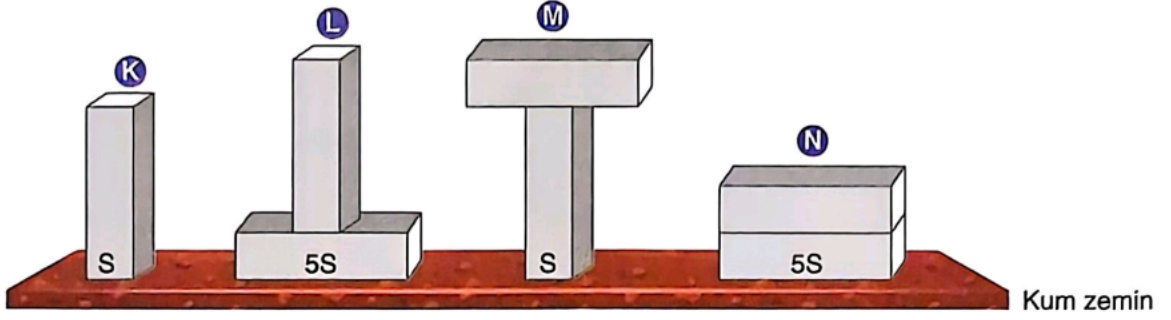
Buna göre,

- I. Bugün Kırıkkale'de bulutlu bir gün bekleniyor. *Hava olayı*
- II. İstanbul'da bir hafta boyunca sağanak yağış yağması bekleniyor. *hava olayı*
- III. Ankara'da yaz ayları sıcak ve kurak, kış ayları soğuk ve kar yağışlı geçer. *iklim*

olaylarından hangileri hava olayı ile ilgilidir?

- A) Yalnız II I ve II
- C) I ve III D) I, II ve III

4. Özdeş cisimler kullanılarak aşağıdaki düzenekler hazırlanıyor. Cisimlerin kum zeminde batma miktarları ölçülerek kaydediliyor.

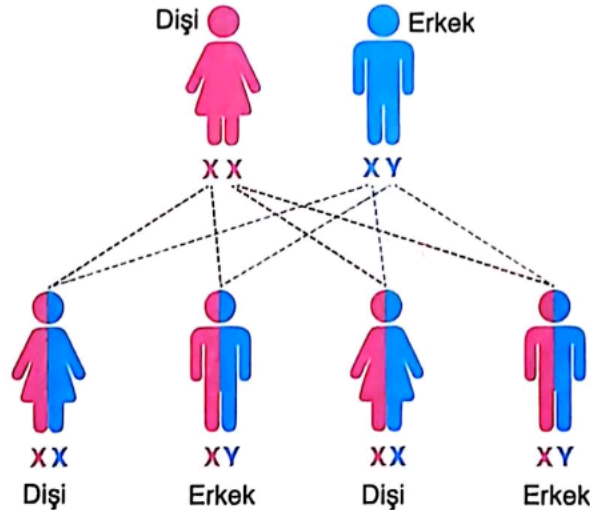


Bu düzenekler kullanılarak yapılan deneylerin değişkenleri ile ilgili aşağıdakilerden hangisi doğrudur?

- A) K ve M düzenekleri kullanılarak yapılan bir deneyin kontrol değişkeni cismin ağırlığıdır. *→ bağımsız değişken olur.*
- B) K ve L düzenekleri kullanılarak yapılan bir deneyin bağımsız değişkeni cismin zemine temas eden yüzey alanıdır. *Ağırlık ve yüzey alanları farklı olduğu için kıyaslanamaz.*
- C) M ve N düzenekleri kullanılarak yapılan bir deneyin bağımsız değişkeni cismin ağırlığıdır. *→ yüzey alanıdır.*
- L ve M düzenekleri kullanılarak cismin zemine temas eden yüzey alanının zeminde oluşturduğu basınçla ilişkisi belirlenebilir. Ağırlıkları eşit, yüzey alanı farklı olduğu için kıyaslanabilir.*

5. İnsanlarda cinsiyeti belirleyen kromozomlar, X ve Y kromozomlarıdır. Sağlıklı erkeklerde hem X hem de Y kromozomu birlikte bulunurken sağlıklı dişilerde iki tane X kromozomu bulunur.

Aşağıdaki şemada insanlarda cinsiyetin oluşması gösterilmiştir.



Buna göre, *→ X gönderirse kız, Y gönderirse erkek olur.*

I. İnsanlarda cinsiyet babadan gelen kromozomla belirlenir.

II. Sağlıklı dişiler sahip oldukları X kromozomlarının ikisini de annelerinden alır. *→ Birini anneden birini babadan alır.*

III. Bir kişinin doğacak çocuğunun erkek olma ihtimali ile kız olma ihtimali aynıdır.

yargılarından hangileri doğrudur? *→ %50 erkek, %50 kız olabilir.*

A) Yalnız I

B) I ve II

C) I ve III

D) II ve III

6. Çiçek renkleri bilinmeyen K, L ve M bezelyeleri kendi aralarında çaprazlanıyor. K bezelyesi ile L bezelyesinin çaprazlanması sonucu oluşan bezelyeler %100 mor çiçekli oluyor. L bezelyesi ile M bezelyesinin çaprazlanması sonucu oluşan bezelyeler %50 beyaz çiçekli oluyor.

Sof çekinik (aa) olabilir.

melez (Aa)

Bezelyelerde mor çiçek aleli, beyaz çiçek aleline baskın olduğuna göre bu bezelyeler ile ilgili aşağıdakilerden hangisi kesinlikle doğrudur?

- A) K bezelyesinde çekinik alel bulunur.
B) K bezelyesinin genotipi melezdir.
C) L bezelyesinde çekinik alel bulunmaz.

M bezelyesinde çekinik alel bulunur.

Çekinik alel olmak zorundaki L ile çaprazlanması sonucu beyaz (aa) oluşabilir.

7. Kutup tilkisinin kışın beyaz olan kürk renkleri kar tabakasına uyum sağlarken yazın kahverengi ya da gri tonlarına dönerek toprakla daha uyumlu hâle gelir.



Buna göre kutup tilkisinin kürk rengindeki değişim aşağıdakilerden hangisi ile benzerlik gösterir?

- A) Van kedisinin farklı göz rengine sahip olması → mutasyon
B) Güneşlenen bir kişinin teninin bronzlaşması → modifikasyon
C) Nilüfer bitkisinin yapraklarının ince ve geniş yüzeyli olması → Tilkinin kışın rengini mevsime göre değiştirmesi kalıtsal bir adaptasyondur
D) Ortanca bitki tohumunun asitli ortamda yetişince mavi, bazık toprakta yetişince pembe renkli çiçek açması → modifikasyon

8. 1986 yılında Ukrayna Çernobil Nükleer Santralinde meydana gelen patlama sonucunda o bölgede ve komşu bölgelerde bulunan birçok canlı yüksek miktarda radyasyona maruz kalarak radyasyondan olumsuz etkilendi.

Çernobil felaketinden etkilenen K, L ve M canlılarının DNA dizilimleri incelendi. İncelenen canlıların gen diziliminde bazı mutasyonlar olduğu tespit edildi.

Aşağıdaki tabloda bu canlıların gen dizilimlerinde meydana gelen mutasyonların onarıma durumları verilmiştir.

Canlı	Mutasyon
K	Onarılabılır.
L	Onarılamaz.
M	Onarılabılır.

Zincirin karşılıklı bölgelelerde nükleotitler eksik ise hata onarılamaz. K ve M'deki hatalar düzeltilebilir, yanlış veya eksik eşlemlerden oluşur.

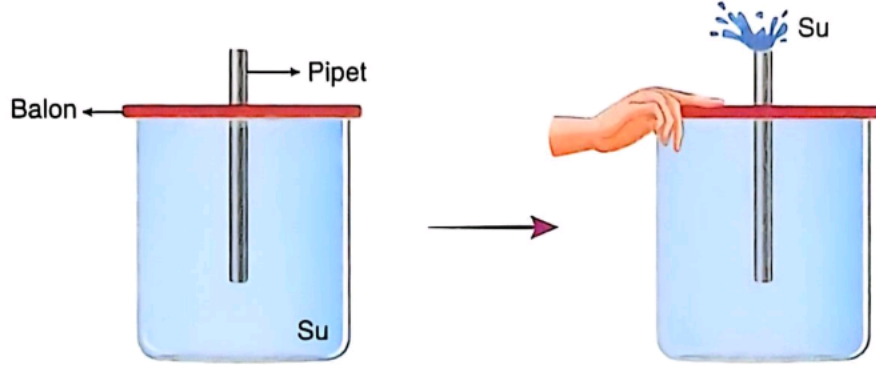
Bu canlılarda gerçekleşen mutasyonlar ile ilgili,

- ✓ I. K canlısında DNA'nın karşılıklı zincirlerindeki nükleotitler arasında yanlış eşleşme meydana gelmiş olabilir.
X II. L canlısında meydana gelen hata, canlının gen yapısında değişime neden olmaz. → Canının gen yapısında değişim meydana gelir.
X III. M canlısında DNA'nın karşılıklı zincirlerinin aynı bölgelerinde nükleotitler eksik kalmış olabilir. → Karşılıklı zincirde nükleotit olmazsa kalıcı hasar olur, onarılamaz.

yargılarından hangileri doğrudur?

- A) Yalnız I
B) Yalnız II
C) I ve III
D) I, II ve III

9. Aşağıdaki düzenekte ortasından delik açılan esnek balon su ile dolu cam kabın ağzına takılıyor. Balonun ortasındaki delikten bir pipet geçiriliyor. Pipetle balon arasından hava sızması için pipet ile balonun birleştiği yerlere silikon sıkılıyor. Balona parmağıyla kuvvet uygulayan bir kişi pipetten su çıkışı olduğunu gözlemliyor.



Buna göre pipetten su çıkışının gözlemlenmesinin nedeni aşağıdakilerden hangisi ile açıklanabilir?

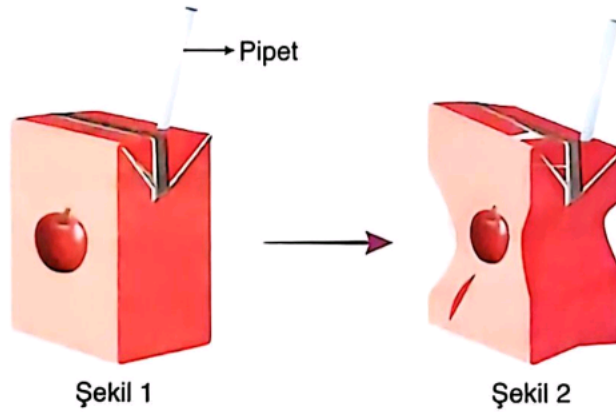
- A) Derinlik arttıkça sıvı basıncı artar.
B) Yoğunluk arttıkça sıvı basıncı artar.
C) Sıvı basıncı kabın şekline bağlı değildir.

Doğru ancak yukarıdaki düzenden çıkarılmaz

Sıvılar üzerlerine etki eden basıncı her yöne iletir.

Esnek balon kaptaki gazı sıkıştırır, gazlarda basıncı suya iletir, pipetten fişkırtmasına sebep olur.

10. Şekil 1'de içi boş meyve suyu kutusunun içerisindeki havanın bir kısmı pipetle çekilince meyve suyu kutusunun Şekil 2'deki gibi büzüştüğü gözlemleniyor.



Bu olayla ilgili,

- I. Şekil 1'de meyve suyu kutusunun içerisindeki gaz basıncı açık hava basıncına eşittir.
II. Şekil 2'de kutu içindeki hava boşaltıldıkça kutu içindeki gaz basıncı azalır. *İçindeki gaz boşaltılırsa iç basıncı azalır, dış basıncı etkisiyle kutu büzülür.*
III. Açık hava basıncının artması meyve suyu kutusunun Şekil 2'deki gibi büzüşmesine neden olur.

yargılarından hangileri doğrudur?

Ortan aynı, açık hava basıncı değişmemiştir.

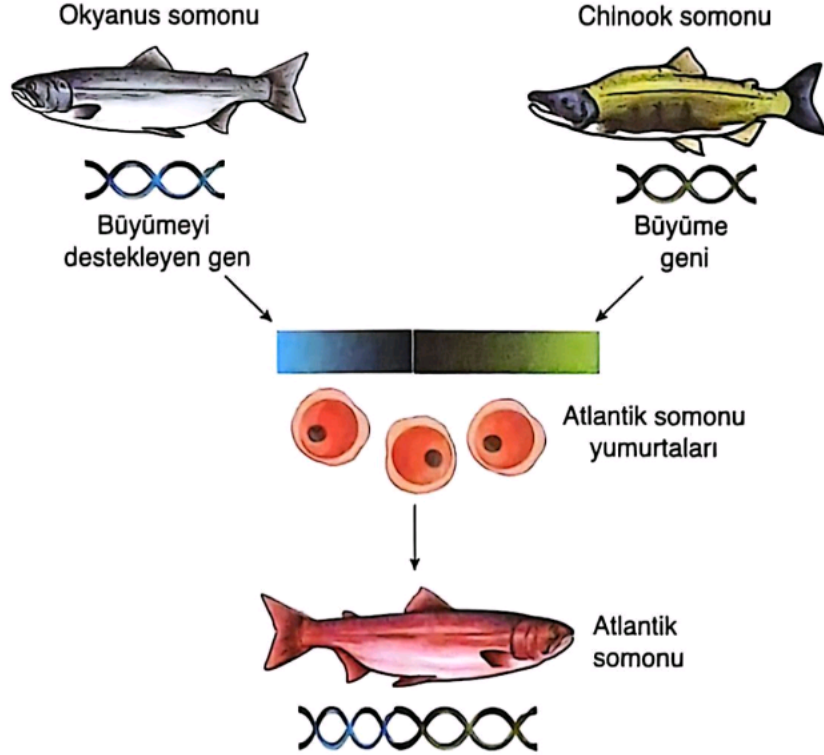
A) Yalnız II

I ve II

C) I ve III

D) I, II ve III

11. Somon balıkları Omega-3 yağ asidi bakımından zengindir. Atlantik somonunun satışı diğer somon çeşitlerine göre daha fazladır. Bu somonların besin miktarını artırmak ve üretim süresini kısaltmak için Atlantik somonuna iki gen kodu eklendi. Bu gen kodlarından biri Chinook somondan alınan büyüme geni, ikincisi ise Okyanus somonundan alınan büyümeyi destekleme genidir. Bu sayede 3 yılda olgunlaşan ve büyüyen Atlantik somonu 18 ayda gelişimini tamamlamaktadır. Bu uygulama sonucunda üreticiler hem ekonomik hem de zaman yönetimi açısından avantajlı bir hâle gelmiştir.



Buna göre Atlantik somonuna uygulanan biyoteknolojik uygulama ile ilgili aşağıdakilerden hangisi doğrudur?

- A) Genlerinin sadece işleyişinde değişiklik meydana getirir.
 B) Kalıtsal çeşitlilik sağlamaz. → genetik yapı değiştiği için kalıtsal çeşitlilik sağlar.
 C) Gen aktarımıdır. → iki balıktan alınan genler aktarılmıştır.
 D) Bütün canlılar üzerinde uygulanabilir.
 Her canlı için uygun olmayabilir.

12. K çözeltisinin bulunduğu cam kaba L çözeltisi yavaş yavaş damlatılıyor. Damlatılma işlemi süresince K çözeltisinin bulunduğu kabın pH değerinin azaldığı ve kapta damlatılma işlemi sonunda yeni bir çözelti oluştuğu gözlemleniyor.

Buna göre bu çözeltiler ile ilgili aşağıdakilerden hangisi doğrudur?

- A) K çözeltisi asit, L çözeltisi bazdır.
 B) L çözeltisinin pH değeri, K çözeltisinin pH değerinden daha büyüktür.
 C) Cam kapta K çözeltisi ile L çözeltisi kimyasal tepkimeye girmiştir.
 D) K çözeltisi metalleri, L çözeltisi camı aşındırır.



α pH azalınca zayıf asit, kuvvetli asit eklenmiş olabilir.
 α Baza, asit eklenmiş olabilir.
 α Kuvvetli baza, zayıf baz eklenmiş olabilir.
 α Nötre asit eklenmiş olabilir.
 Yeni çözelti oluyorsa baza asit eklenmiştir ikisi kimyasal tep. qır- tuz-su oluşturu.

13. Aşağıda periyodik tablonun bir bölümü verilmiştir.

1A								8A	
	2A			3A	4A	5A	6A	7A	

■ Metal ■ Yarı metal ■ Ametal

Yalnızca verilen bölüm incelendiğinde,

- I. Farklı element sınıfına ait elementler aynı grupta bulunabilir. *→ 1A, 3A, 4A grupları*
 II. Aynı element sınıfına ait elementler farklı gruplarda bulunabilir. *→ hepsi için geçerli*
 III. Aynı periyotta bulunan elementlerin tamamı benzer kimyasal özellik gösterir. *1A, 2A, 3A metal bulunur*
3A, 4A yarımetal II
1A, 4A, 5A, 6A, 7A, 8A da
metal bulunur.
 Aynı periyotta farklı kimyasal özellikte elementler bulunabilir.

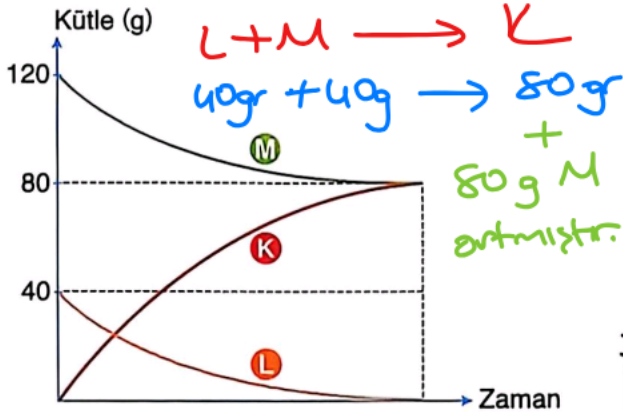
A) Yalnız II

I ve II

C) I ve III

D) I, II ve III

14. Bir kimyasal tepkimedeki madde miktarlarındaki değişimi gösteren grafik aşağıda verilmiştir.



Buna göre aşağıdakilerden hangisi doğrudur?

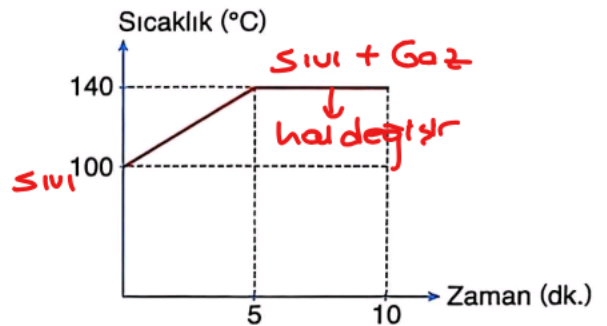
Tepkime denklemi $L + M \rightarrow K$ şeklindedir.

B) K ile M maddesinde aynı tür atomlar bulunmaz. *bulunur.*

C) M maddesinin tamamı tepkimede kullanılmıştır. *ortanli tepkimedir.*

D) 100 g K maddesi oluşmuştur. *→ 80gr oluşur*

15. Fiziksel hâli bilinmeyen bir maddenin sıcaklık-zaman grafiği aşağıda verilmiştir.



Bu madde ile ilgili aşağıdakilerden hangisi doğrudur?

A) Başlangıçtaki hâli katı ise erime sıcaklığı 100 °C'tur. *→ 140° hal değişim sıcaklığı*

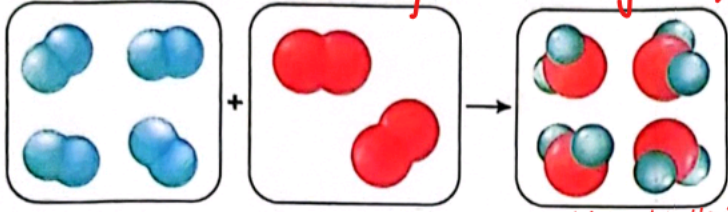
Başlangıçtaki hâli sıvı ise yoğunlaşma sıcaklığı 140 °C'tur.

C) Madde 5 ve 10. dakikalar arasında ısı almamıştır. *Isı almıştır, hal değiştirdiği için sıcaklık artmıştır.*

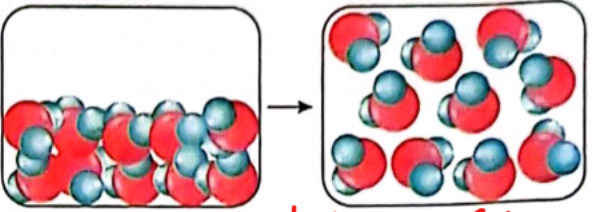
D) Maddeye verilen ısı enerjisi sadece sıcaklık artışı sağlamıştır. *→ hal değişimi de sağlamıştır.*

16. Aşağıda bazı değişimlerin tanecik modelleri verilmiştir.

1. değişim



2. değişim



Buna göre bu değişimler ile ilgili,

- I. 2. değişimde madde hâl değiştirmiştir.
- II. 1. değişimde maddenin kimliği değişmiştir.
- III. 2. değişimde maddenin sadece dış görünümü değişmiştir.

yargılarından hangileri doğrudur?

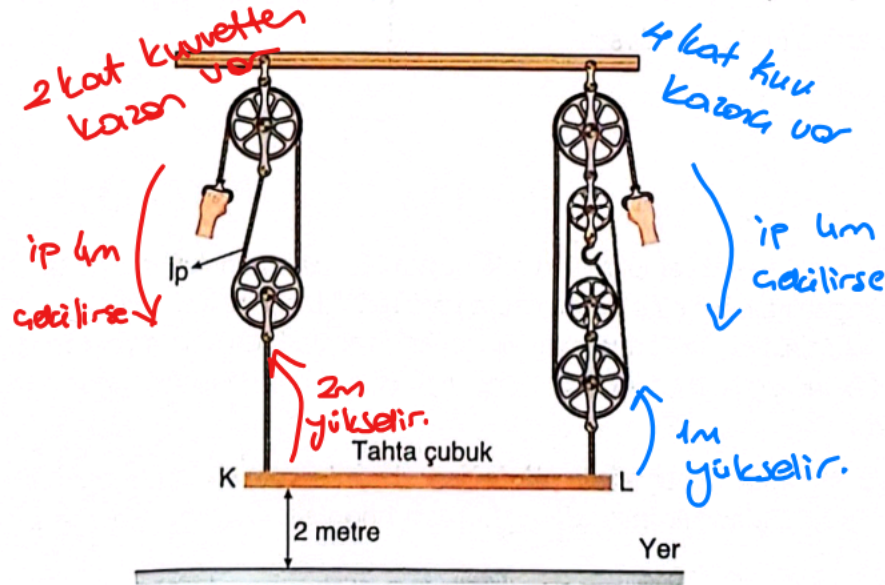
A) Yalnız II

B) I ve II

C) I ve III

D) I, II ve III

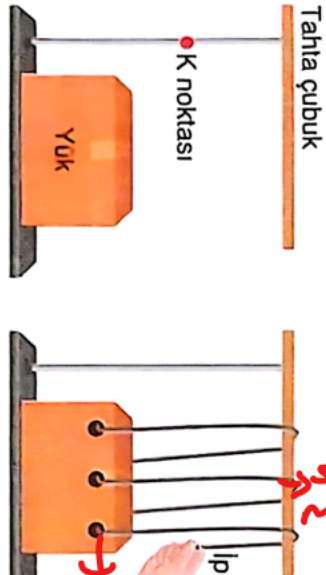
17. Yerden 2 m yükseklikte bulunan tahta çubuğun uçları farklı makara sistemlerine iplerle şekildaki gibi bağlanmıştır.



Buna göre makaralardaki ipler 4 metre çekildiğinde tahta çubuğun uçlarının birbirine göre konumları ile ilgili aşağıdakilerden hangisi doğrudur? (Çekilme işlemi sonunda tahta çubuk makaralara temas etmemektedir.)

- A) K ucu, L ucuna göre 1 metre daha yukarıda kalır.
- B) L ucu, K ucuna göre 2 metre daha yukarıda kalır.
- C) K ucu, L ucuna göre 2 metre daha yukarıda kalır.
- D) K ucu ile L ucu aynı yatay hizada dengede kalır.

18. Aşağıda verilen yük K noktasına kadar çıkarılmak isteniyor. Bu amaçla yüke aynı hızda üç özdeş delik açılıyor. Deliklerden geçirilen ip, tahta çubuğa dolanıyor. İpin ucundan geçen kişi yükü K noktasına daha kolay çıkarıyor.

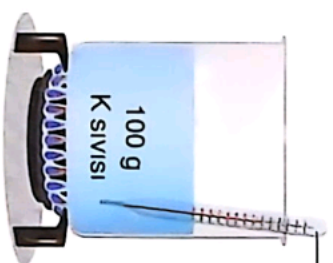


Hareketli makara daha kolay yük yukarı çıkabilin
Ankara Yayıncılık

- Bu sistemde kuvvetten kazanç sağlayan araç aşağıdaki basit makinelerden hangisine benzetilebilir?
- A) Eğik düzlem
B) Sabit makara
C) Hareketli makara
D) Desteğin arada olduğu kaldıraç

- 100 g L sıvısı B) 150 g M sıvısı
150 g K sıvısı D) 150 g L sıvısı

Buna göre aşağıda cinsi ve miktarı belirtilen sıvılardan hangisi ile deney aynı şekilde tekrar edilirse kaptaki sıvının sıcaklık değişimi 50 °C'tan kesinlikle daha büyük olur? (Sıvıların öz ısıları arasındaki ilişki $K > L > M$ şeklindedir.)



Aynı miktarda L ile yaparsa öz ısı daha az olduğu için sıcaklık artışı 50°C fazla olur.

19. İçerisinde 100 g K sıvısı bulunan kap aşağıdaki gibi 10 dakika ısıtılıyor. Kaptaki sıvının sıcaklık değişiminin 50 °C olduğu gözlemleniyor.

20. K bitkisinin yaprakları doğranıp bir kaptaki suyun içerisine konuluyor. Kap ısıtılıyor ve su kaynadıktan sonra ısıtıcı kapatılıyor. Bir süre sonra kapta yeşil renkli bir çözelti oluştuğu gözlemleniyor. Kaptaki çözelti süzülerek K bitkisinin yapraklarından ayrılması sağlanıyor. Elde edilen yeşil renkli sıvı sabunlu su çözeltisine damlatıldığında çözeltide kırmızı, elma suyu çözeltisine damlatıldığında çözeltide sarı renk oluşumu gözlemleniyor.

Buna göre yeşil renkli sıvı aşağıda pH değerleri verilen çözeltilere damlatıldığında çözeltilerde gerçekleşen renk değişimlerinin aşağıdakilerden hangisi gibi olması beklenmez?

	pH	Renk değişimi
A)	12	Kırmızı
B)	10	Sarı
C)	8	Kırmızı
D)	4	Sarı

Asit
Bazlarda kırmızı
Asitlerde sarı renk alıyorsa
 $pH=10$ olursa (baz)
Kırmızı renk alıyorsa

Sabunlu su = Baz

TEST BİTTİ.
CEVAPLARINIZI KONTROL EDİNİZ.

1. Aşağıdaki cümlelerden hangisinin özelliklerinden biri yanlış verilmiştir?

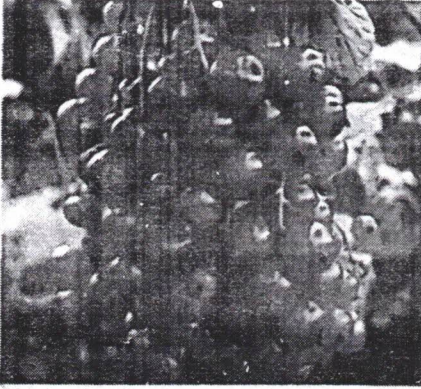
Cümle	Özellikleri
A) Salonun köşesindeki dev akvaryum biraz bakımsızdı.	Kurallı, olumsuz, isim cümlesi
B) Sendin tüm zorluklara rağmen beni hayata bağlayan.	Devrik, olumlu, isim cümlesi
C) Şair, kendisine verilmek istenen ödülü kabul etmedi.	Kurallı, olumsuz, fiil cümlesi
D) Taksim Meydanı, her zamanki gibi çok kalabalıktı.	Kurallı, olumsuz, isim cümlesi

Kurallı: yüklem in sonunda olmalıdır.

Devrik: yüklem in başta ve ya ortada bulunmasıdır.

Olumlu cümle: Eylemin ya da yapının gerçekleşmesi ya da gerçekleşeceğini bildiren cümlelerdir.

3.



Bu metinden "Frenk üzümü" ile ilgili aşağıdakilerden hangisine ulaşamaz?

- (A) Farklı renklerinin nasıl oluştuğuna
C) Yararlanıldığı alanlara

2.

Karşılaştırma cümleleri; birden fazla varlığı, olayı, durumu veya kavramı benzerlik, farklılık, üstünlük vb. yönlerden kıyaslayan cümlelerdir.

Bu açıklamaya göre aşağıdaki dizelerin hangisinde karşılaştırma anlamı yoktur?

- A) Rüzgârda uçan tüy bile
Benim kadar hafif değil *karşılaştırma*
- B) Biz hep açık konuştuk
Gökyüzünden maviydi sözlerimiz *karşılaştırma*
- C) Işık ışık yanıp sönerken
Avuçlarımdan süzüldü deniz
- D) Desem ki vakitlerden bir nisan akşamıdır
Rüzgârların en ferahlatıcısı senden esiyor *karşılaştırma*

Ankara Yayıncılık

olumlu

olumlu

olumlu

olumlu

olumlu

olumlu

olumlu

olumlu

olumlu

olumlu

olumlu

olumlu

olumlu

olumlu

olumlu

olumlu

olumlu

olumlu

olumlu

olumlu

olumlu

olumlu

olumlu

olumlu

Kuru ve rutubetli toprakları sevmeyen bir bitki olan Frenk üzümü, başta Batı Avrupa olmak üzere dünyanın birçok yerinde yetiştirilmektedir. Anadolu'nun orta, doğu ve kuzey kesimlerinde doğal olarak yetişen meyve, ufak ancak uzun salkımlar hâlinde gelişerek minik, yuvarlak ve parlak görünümüyle dikkat çekmektedir. Kendi aralarında kırmızı, sarı ya da siyah Frenk üzümü olarak renklerine ve tatlarına göre ayrılmaktadır. Meyve suları ve şurup içerisinde kullanılmasının yanı sıra sevimli ve yuvarlak formatıyla yiyecek dekorasyonunda da tercih edilmektedir. C vitamini içeriği bakımından zengin bir bitki olan Frenk üzümü; A, K ve E vitamini gibi diğer önemli vitaminleri de içerir.

B) Yetiştigi bölgelere

D) Yapısal özelliklerine

Batı Avrupa

ufak ancak uzun salkımlar

4. Gerçek bir öznenin bulunduğu fiillere etken çatılı fiil, gerçek bir öznenin bulunmadığı fiillere ise edilgen çatılı fiil denir.

Buna göre aşağıdaki cümlelerden hangisinin yüklemi çatı bakımından farklıdır?

- A) Burada gün batımıyla birlikte herkes evlerine çekiliyor. *Etken*
- B) Tatil mevsiminin gelmesiyle kamp alanına çadırlar kuruldu. *Edilgen*
- C) Siparişler, pazartesi günü kargoya verilmiş. *Edilgen*
- D) Şehir meydanındaki tarihî konak, bir yıl içinde restore edildi. *Edilgen*

Etken fiiller ise öznenin bizzat yaptığı, edilgen fiiller ise işin başkası tarafından yapıldığı ve öznenin sadece etkilendiği çatı türleridir.

5. Tarihî yarımadaanın silüeti, akşamın yavaşça çöken kızılığında belirginleşiyor. Gökyüzü, turuncudan mora uzanan ince bir geçişle kucaklıyor İstanbul'u. Denizin yüzeyinde yakamoziar titrek ışıklarla dans ederken vapurlar usulca süzülüyor. Birkaç martı, suyun üzerine inip hızla kanat çıparak yükseliyor. Kıyıya yakın balıkçılar ağlarını topluyor. İskelede bekleyen insanlar, zamanla yarışan telaşlı adımlarla ilerliyor. Şehir, üzerine çöken akşamı yavaş yavaş sindirirken caddeler farların yansıyan ışıklarıyla doluyor. Bir gün daha İstanbul'un sonsuz döngüsüne karışarak sona eriyor.

Bu metnin anlatımıyla ilgili aşağıdakilerden hangisi söylenemez?

- A) Kişileştirmeye başvurulmuştur. ✓
- B) Farklı duyulara yer verilmiştir. ✓
- C) Gözlem gücünden yararlanılmıştır. ✓
- D) Niteleyici sözcükler kullanılmıştır.

6. Aşağıdaki dizelerin hangisinde yay ayraç içinde verilen söz sanatı yoktur?

- A) Ne nergis ne leylak ne lale ne gül
Hepsiyle dolu bir bukettir anneler
(Benzetme)
- B) Kulağının dibinde haykırdı fırtına
Isınmak istiyorsan toprağı çek sırtına
(Konuşurma)
- C) Hava keskin bir kömür kokusuyla dolar
Kapanırdı daha gün batmadan kapılar
(Kişileştirme)
- D) Seni bir yaşam boyu bitirmek değil de
Sana hep yeniden başlamak isterim
(Karşıtlık)

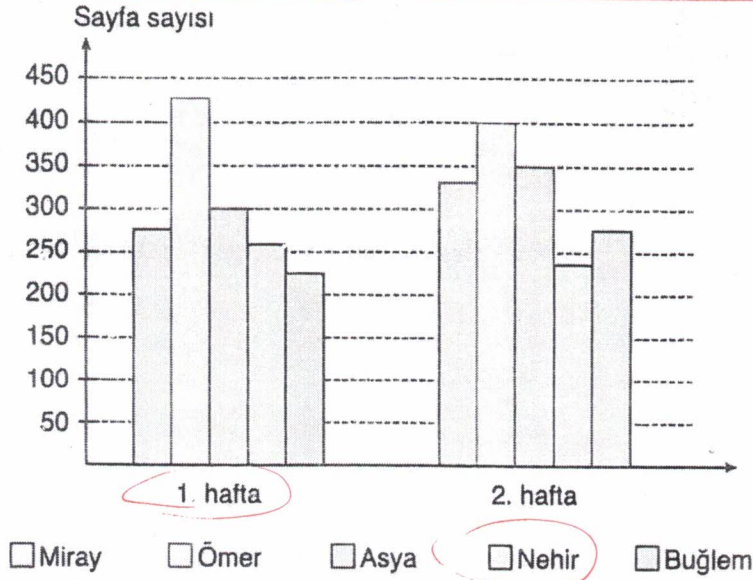
Kişileştirme: İnsana ait özellikleri insan dışındaki varlıklara vermektir.

7. Göçebe yaşam tarzının etkisi ile dokumacılığın bir sanat hâline dönüştüğü Türk kültüründe kilim motifleri ve anlamları, önemli bir kültürel değer olarak bugüne dek gelmiştir. Aslında bir göçebe sanatı olarak tanımlanabilecek olan Türk dokumacılığında kilimlerin üzerine dokunan motiflerin farklı inanışları temsil eden, o dönemin yaşam tarzları hakkında bilgiler veren semboller olduğu söylenebilir. Bu semboller; sevgi, beklenti, inanç, evlilik, bekârlık, göç, afet, hüzün, neşe, mutluluk, özlem, ayrılık, dilek ve daha birçok duygu ve durumu ifade etmek için kullanılmıştır.

Bu metnin konusu aşağıdakilerden hangisidir?

- A) Kilim dokumacılığında kullanılan semboller
- B) Türk kilimlerini değerli kılan unsurlar
- C) Kilimlerde kullanılan motiflerin tarihçesi
- D) Türk kültüründe kilim motifleri ve anlamları

8. Aşağıdaki grafikte beş öğrencinin iki hafta boyunca okuduğu kitap sayfa sayıları gösterilmiştir.



Bu grafiğe göre aşağıdakilerden hangisi yanlıştır?

- A) Buğlem, 1. hafta okuduğu kitap sayfası bakımından en geride iken 2. hafta Nehir'i geçerek bir üst sıraya yükselmiştir.
- B) Miray, 1. hafta öğrenciler arasında üçüncü sırada yer almış; 2. hafta okuduğu kitap sayfasını artırmasına rağmen bu öğrencinin sıralamadaki yeri değişmemiştir.
- C) Ömer, hem 1. hafta hem 2. hafta okuduğu kitap sayfası bakımından ilk sırada yer almış ancak bu öğrencinin 2. hafta okuduğu kitap sayfa sayısı azalmıştır.
- D) Asya, 2. hafta okuduğu kitap sayfasını artırmış ve öğrenciler arasında bir üst sıraya yükselmiştir.

Elektronik (2) Giyim (1)
Aksesuar (2) Kitap (1)
Takı (1)

2- sırada kalmıştır.

9. Bir kargo firması; pazartesi, salı, çarşamba ve perşembe günlerinde her gün ikişer defa olmak üzere aynı adrese bazı ürünler göndermiştir. Bu ürünlerden elektronik eşya ve aksesuar ikişer kez; giyim, kitap, takı ve kişisel bakım ürünleri birer kez gönderilmiştir. Bu ürünlerin gönderimi ile ilgili aşağıdakiler bilinmektedir.

Pazartesi	Salı	Çarşamba	Perşembe
Kitap	Giyim	Aksesuar	Kişisel Bakım
Elektronik	Takı	Elektronik	Aksesuar

- Aynı türden ürünler farklı günlerde gönderilmiştir.
- Elektronik eşyalardan biriyle kitap, aynı gün gönderilmiştir.
- Giyim, salı günü gönderilmiştir.
- Takı, kitaptan hemen sonraki gün gönderilmiştir.
- Kişisel bakım ürünü, perşembe günü gönderilmiştir.
- Aksesuar ürünlerinden biri çarşamba günü gönderilmiştir.

Pazartesi: Kitap, Elektronik

perşembe günü

Buna göre kişisel bakım ürünü ile aynı gün gönderilen diğer ürün aşağıdakilerden hangisidir?

- A) Elektronik B) Aksesuar C) Giyim D) Kitap

10. Şiir, bir düşünceyi yaymak, toplumun sorunlarını dile getirmek ve onlara çözüm yollarını göstermek, birtakım tezleri ispatlamak, karşı tezler ortaya koymak, onları anlatmak, bilgi vermek gayesi ile yazılmaz. Bu gibi yazıların alanı düzyazıdır. Ancak şiirde düşünce olmaz da denilemez. Şiirdeki düşünce, elmanın içindeki besleyici öz gibidir. Zevkle yenilen bir elmanın besleyici özelliğinin farkına bile varılmaz.

Bu metinde asıl anlatılmak istenen aşağıdakilerden hangisidir?

- A) Şiir, doğrudan bilgi vermek veya düşünceyi aktarmak için yazılmaz. ✓
 B) Şiir, tamamen duygudan ibarettir ve içinde hiçbir düşünce barındırmaz.
 C) Şiir, toplumsal sorunları çözmek için en etkili edebî türdür.
 D) Şiir ve düzyazı aynı amaca hizmet eden iki benzer yazın türüdür.

11.

Uzun süredir kullanılmayan yazılığın bahçesini kediler istila etmişti.

Bu cümleyle öğeleri ve öğelerinin sıralanışı yönünden özdeş olan cümle aşağıdakilerden hangisidir?

- A) Sabah başlayan iri taneli kar, karşı dağların üzerini kapladı.
 B) Mağazaya hangi ürünlerin geleceğini ankete katılan müşteriler belirliyor.
 C) Önemli yeniliklere imza atan bilim insanları, yeni bir icat geliştirdi.
 D) Hediyelik eşyaların üzerini renkli deniz kabuklarıyla süslemişler.

12. Aşağıdaki cümlelerin hangisinde noktalama işaretlerinin kullanımıyla ilgili bir yanlışlık yapılmıştır?

- A) Ankara'lı sanatçılarla dün akşam TV'de yapılan program büyük ilgi gördü.
 B) O, resim çizme konusunda doğuştan gelen büyük bir yeteneğe (I) sahipmiş.
 C) Bahçede her türden çiçek vardı: nergis, papatya, menekşe, begonvil, hanımeli...
 D) Ovit, Zilkale, Verçenik yaylaları Rize'de; Güloğlu, Beyazsu, Agara yaylaları Artvin'dedir.

Özel isimlere getirilen -lı -li yapım eldeleri aydınlat.

13. "Hayal kurmak zararlı değildir fakat - - - ." cümlesi, aşağıdakilerin hangisiyle tamamlanırsa "hayal kurmada ölçülü olunması gerektiği" anlamı kazanır?

- A) büyük hayaller büyük insanlara yakışır
 B) hayalperest olmak zararlıdır
 C) hayaller olmadan hayat anlamsızdır
 D) hiçbir şey hayaldeki kadar güzel değildir

Yadırgamak; Bir şeyi görüp, tuhaf veya alışılmadık bulmaktır.

14. Asık yüzlü, dalgın yürüyen birine rastlarsa tanıdık oisun olmasın hemen onunla ilgilenir, varsa derdine derman olmaya çalışır; bu yüzden insanların onu yadırgadığı da olurdu.

Altı çizili sözcüğün bu cümleye kattığı anlam aşağıdakilerin hangisinde vardır?

- A) Gününüzü yazılı olarak planlamazsanız yapmanız gereken birçok şey aklınıza gelmez.
 B) Yeni taşındığımız sitedeki insanların soğuk tavırlarına alışamadım.
 C) Köyde bana bir yabancı gibi davranmalarına çok alındım.
 D) Öğretmen, proje ödevini zamanında bitirmeleri konusunda öğrencileri uyardı.

15. "Vezni ahar", edebiyatımızda şairlerimizin kullandığı bir şiir biçimidir. Her dize dört bölüme ayrılır ve birinci dizinin ikinci bölümü, ikinci dizinin başına; üçüncü bölümü, üçüncü dizinin başına; dördüncü bölümü de dördüncü dizinin başına getirilir.

Buna göre,

Seninle / çorak toprak / gül bahçesi / gözümde

Çorak toprak / bağ olur / sevda ile / özümde

Gül bahçesi / sevda ile / sulanırsa / gül kokar

Gözümde / özümde / gül kokar / nefesimde

dörtlüğün son dizesi aşağıdakilerin hangisinde doğru verilmiştir?

- A) Çorak toprak / sulanırsa / gül bahçesi / bağ olur
 B) Özümde / gül kokar / gözümde / nefesinde
 C) Gözümde / özümde / gül kokar / nefesinde
 D) Seninle / çorak toprak / gül bahçesi / bağ olur

16. Yaşamımızda çok önemli bir yeri olan "hava" sözcüğü ile ilgili Türkçede pek çok deyim vardır. Örneğin en küçük bir şeyden alınmak, çok alınmış olmak anlamında "havadan nem kapmak",

gelişmeleri veya ortamı anlamaya çalışmak için de "havayı koklamak" deyimini kullanırız. Büyük-

II

lenme, gururlanma durumunu "havasını bulmak"

III

deyimiyle karşıladığımız gibi "havalara uçmak"

IV

deyimiyle de çok sevinme durumunu anlatmak isteriz.

Bu metinde numaralanmış deyimlerden hangisi yanlış açıklanmıştır?

- A) I B) II C) III D) IV

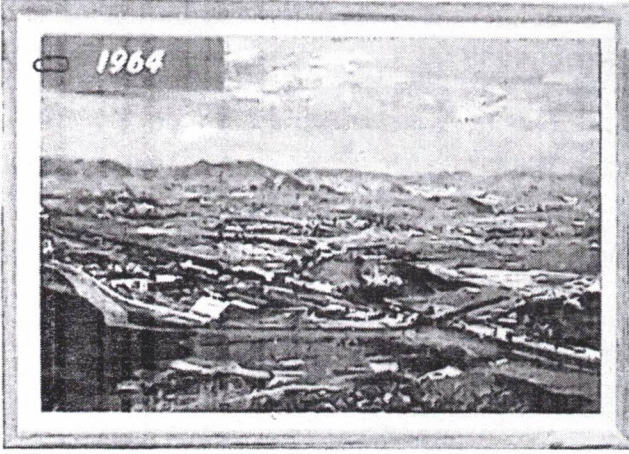
Havasını bulmak; Bir kişinin bulunduğu ortama duruma ya da işe uyum sağlaması, kendini rahat hissetmeye başlaması anlamına gelir.

17. I. Dev pandalar gününü nasıl geçirir?
 II. Dev pandalar ne ile beslenir?
 III. Dev pandalar nerelerde yaşar?

Aşağıdaki metinlerin hangisinde numaralanmış bu soruların tamamının cevabı vardır?

- A) Dev pandalar, Çin'in sisli ve yağmurlu dağlarındaki karışık iğne yapraklı ağaçların bulunduğu bambu ormanlarında yaşar. Besinlerinin %99'unu bambular oluşturur. Bambu dışında balık, küçük memeliler, meyve ve diğer otlarla da beslenebilir. Kışın vücut sıcaklıkları birkaç derece düşse de dev pandalar kış uykusuna yatmaz.
- B) Utangaç ve oyuncu olmalarıyla bilinen ve günümüzde sayıları yalnızca 2.000 civarında olan dev pandalar, Çin'deki bambu ormanlarında yaşar. Bambu filizi ve bambu yaprakları ile beslenen pandaların diyetinin %99'unu bambu oluştururken nadiren de olsa balık tükettikleri görülmektedir. Doğada yaşayan pandaların ömrü yaklaşık 20 yıldır.
- C) Ayıgiller ailesinden bir tür olan dev pandalar, günün 10-15 saatini karnını doyumla geçirir. Yemekten artan zamanlarında dolaşır, yüzer, ağaçlara tırmanır. Siyah beyaz renkleriyle diğer ayı türlerinden ayrılan pandalar, bu renkleriyle yaşadıkları ortama uyum sağlar ve böylelikle kendilerini kamufle eder.
- D) Dev pandalar, genellikle yüksek rakımlı dağlık bölgelerde yaşar. Dev pandalar, günde 10 saat kadar uyur. Geriye kalan zamanını ise besin kaynağı olan bambuları yiyerek geçirir. Eğer genç bir panda yavrusu ağaçta uyuyorsa annesi de genellikle ağacın dibindeki otların arasında yatar. Böylece yırtıcı hayvanlara karşı yavrusunu koruyabilir.

18. Aşağıda Çin'in Shenzhen kentinin 1964 ve 2025 yıllarına ait iki fotoğrafı verilmiştir.



Bu iki fotoğraftan aşağıdakilerden hangisi çıkarılamaz?

- A) Çin'in Shenzhen kentinde yaşam alanı oluşturulurken doğal çevreye zarar verilmiştir.
 B) Çin'in Shenzhen kentinin belli yaşam alanlarında yapılanmaya gidilmemiştir.
 C) Çin'in Shenzhen kentinin iklimi, geçmişten günümüze değişmiştir.
 D) Çin'in Shenzhen kenti, şehirleşme açısından önemli bir değişim göstermiştir.

19. (I) Bilinenden çok daha eski bir geçmişi olan nanoteknolojik ürünlerin kullanımı Antik Çağ'a dayanmaktadır. (II) Bu konuda tarihsel gelişimi biraz incelediğimizde karşımıza Antik Çağ'ın cam endüstrisinin en büyük başarı örneklerinden biri olarak kabul edilen "Lycurgus Kupası" çıkar. (III) Halen British Museum'da sergilenen 1.600 yaşındaki bu kupanın en önemli özelliği renk değiştirmesidir. (IV) Yapılan araştırmalar, kupanın soda-kireç camı içerdiğini ve bu camın içinde %1 oranında altın ve gümüş, ayrıca %0,5 oranında da manganez bulunduğunu göstermiştir. (V) Kupa; önden aydınlatıldığında yeşil, arkadan aydınlatıldığında ise kırmızı rengini almaktadır.

Bu metinde düşüncenin akışının sağlanması için numaralanmış cümlelerden hangileri yer değiştirmelidir?

- A) I ve III
 B) II ve V
 C) III ve IV
 D) IV ve V

Ankara Yayıncılık

20. Somut olarak yer bildirmeyen "alt", "üst" ve "üzeri" sözlerinin sona getirilmesiyle kurulan birleşik kelimeler bitişik yazılır.

Bu açıklamaya göre,

- I. Su altı arkeologları, tarihin tozlu sayfalarını aydınlatmaya devam ediyor.
 II. Tatildeyken her gün akşam üzeri sahilde yürüyüş yaptık.
 III. Yatağa sırtüstü uzanıp boş gözlerle tavanı seyrettim.
 IV. Göz altına alınan zanlılar, sorgulamadan sonra serbest bırakıldı.

cümlelerinin hangilerinde yazım yanlışı vardır?

- A) I ve II
 B) I ve III
 C) II ve IV
 D) III ve IV

TÜRKÇE TESTİ BİTTİ.

T.C. İNKILAP TARİHİ VE ATATÜRKÇÜLÜK TESTİNE GEÇİNİZ.

1. Aşağıdaki tabloda verilen Lozan Antlaşması'nın maddeleri ile bu maddelerin sağladığı kazanımlar eşleştirildiğinde hangi seçeneğin yanlış olduğu söylenebilir?

Lozan Antlaşması'nın maddeleri	Sağladığı kazanımlar
A) Azınlıklar Türk vatandaşı olacaklar, Türk kanunlarına tabi tutulacaklardır.	Azınlıklar konusunda ülkemizin iç işlerine karışılması engellendi. ✓
B) Boğazların yönetimi, başkanı Türk olan uluslararası bir komisyona verilecektir.	Boğazlar üzerinde Türk egemenliği tamamen sağlandı.
C) Adli, mali, idari ve ekonomik ayrıcalıklar içeren kapitülasyonlar kaldırılacaktır.	Ekonomik bağımsızlığımız güçlendi. ✓
D) Osmanlı borçları, Osmanlı Devleti'nden ayrılan devletlerle Türkiye arasında paylaşılacaktır. Türkiye'nin payına düşen borçlar taksitlere bağlanacaktır.	Düvân-u Umûmiye Teşkilatının ülkemizdeki faaliyetleri sonlandı. ✓

Boğaz üzerinde Türk egemenliği Montre Boğazlar Sözleşmesi ile sağlandı.
Boğazlar Türk olan komisyon egemenlik haklarımızı zedeledi

2. Mondros Ateşkes Antlaşması'nın 7. maddesi aşağıda verilmiştir.

İtilaf Devletleri, güvenliklerini tehdit edecek bir durumun ortaya çıkması hâlinde herhangi bir stratejik noktayı işgal etme hakkına sahip olacaktır. → 7. Madde Hukuki zemine

İtilaf Devletleri, Mondros Ateşkes Antlaşması'nın 7. maddesiyle;

- I. Osmanlı'nın iletişim sistemlerini kontrol altına alma,
- II. yapacakları işgallere hukuki zemin oluşturma,
- III. Osmanlı topraklarını işgallere açık hâle getirme

amaçlarından hangilerini gerçekleştirmek istemiştir?

- A) Yalnız II
B) Yalnız III
C) I ve II
D) II ve III

- 3.

"Memleketimizi gerçek hedefe ulaştırmak için iki orduya ihtiyaç vardır: Biri vatanın hayatını kurtaran asker ordusu, diğeri milletin geleceğini yoğuran irfan ordusu." diyen Mustafa Kemal; milletin geleceğini şekillendirecek, modern ve güçlü bir ülke kuracak irfan ordusunun Ankara'da toplanması talimatını verdi.

Bu metinde aşağıdaki gelişmelerden hangisi ile ilgili açıklama yapılmıştır?

- A) Büyük Millet Meclisinin açılması
B) Yeni düzenli ordunun kurulması
C) Maarif Kongresi'nin toplanması
D) Tekalif-i Millîye Emirlerinin yayınlanması

Ankara Yayıncılık

4. Aşağıda Mustafa Kemal'in Selânik'teki Vatan ve Hürriyet Cemiyetinde yaptığı konuşmanın bir kısmı verilmiştir.

"Hürriyet olmayan bir memlekette ölüm ve yok oluş vardır. Her ilerlemenin ve kurtuluşun anası hürriyettir. Tarih, bugün biz evlatlarına büyük görevler yüklüyor. Köhneleşmiş ve çürük idareyi yıkarak milleti hâkim kılmak kısacası vatani kurtarmak için sizi göreve davet ediyorum."

Hüseyin Tosun,
Gazi Mustafa Kemal Atatürk'ün Hayatı,
s. 40-41

Bu metinden yola çıkarak Mustafa Kemal hakkında aşağıdakilerden hangisine ulaşamaz?

- A) Özgürlüğün önemine vurgu yapmıştır. ✓
B) Ulusal egemenlik anlayışını savunmuştur. ✓
C) Gerekliğinde vatan için sorumluluk almıştır. ✓
D) Ülkenin düşmanlarca işgaline karşı çıkmıştır. ✓

5. I. İnönü Savaşı'nda elde edilen zafer sonucunda,

- Çerkez Ethem İsyanı bastırılmıştır. *İsyan*
- İtilaf Devletleri, Londra Konferansı'nı toplamış ve TBMM'yi bu konferansa davet etmiştir. *İtilaf Devletleri: Londra*
- TBMM, Afganistan ile Dostluk Antlaşması'nı, Sovyet Rusya ile Moskova Antlaşması'nı imzalamıştır.

Buna göre I. İnönü Savaşı'nın sonuçları ile ilgili,

- I. Askerî başarılar siyasi başarıları beraberinde getirmiştir.
II. TBMM'nin Anadolu'daki otoritesi artmıştır.
III. TBMM Hükûmeti'nin uluslararası alanda tanınırlığı artmıştır.

yargılarından hangilerine ulaşılabilir?

- A) I ve II
B) I ve III
C) II ve III
D) I, II ve III

6. İstanbul Hükûmeti ve İtilaf Devletleri'nin halkı kıskırtması sonucu Anadolu'da Büyük Millet Meclisi'ne karşı isyanlar başlamıştır. Büyük Millet Meclisi bu isyanları engellemek için Hıyanet-i Vataniye Kanunu çıkarmıştır (I). Üyeleri milletvekillerinden oluşan İstiklal Mahkemeleri kurulmuştur (II). İsyanlılar üzerine Kuvâ-yı Millîye birlikleri gönderilerek isyanlar bastırılmaya çalışılmıştır (III). Batı Anadolu'daki Kuvâ-yı Millîye birliklerine emir vererek suçluların yakalanıp İstiklal Mahkemelerine teslim edilmesini istemiştir (IV).

Numaralanmış cümlelerin hangisi Büyük Millet Meclisi'nin yasama yetkisini kullandığını gösterir?

- A) I
B) II
C) III
D) IV

7. Aşağıda Amasya Genelgesi'nin bazı maddeleri verilmiştir.

- Vatanın bütünlüğü ve milletin bağımsızlığı tehlikededir. *Gerektir*
- İstanbul Hükûmeti, üzerine aldığı sorumlulukları yerine getirememektedir. Bu durum milleti yok durumuna düşürmektedir. *Gerektir*
- Millet bağımsızlığını yine milletin azim ve kararı kurtaracaktır. *Yöntem*
- Millet durumunu göz önünde tutmak ve haklarını dile getirip bütün dünyaya duyurmak için her türlü etki ve denetimden uzak millî bir kurulun varlığı gereklidir.

Verilen maddelerden aşağıdaki sorulardan hangisinin cevabına ulaşamaz?

- A) Millî egemenlik vurgusu yapılan madde hangisidir? ✓
B) Millî Mücadele'nin gerekçesinin ortaya konduğu maddeler hangileridir? ✓
C) Maddelerin hangisinde ulusal bir kongre yapılacağına değinilmiştir? ✓
D) Temsil Høyeti'nin oluşturulması gerekliliğine vurgu yapılan madde hangisidir? ✓

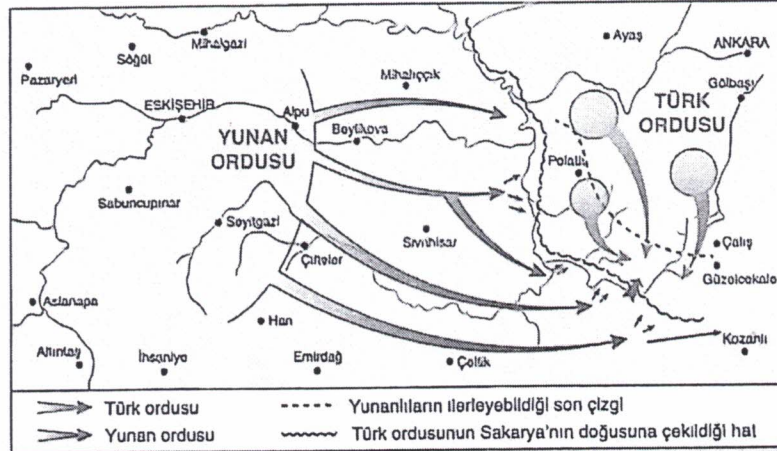
8. TBMM'de 1 Kasım 1922'de yapılan görüşmelerden sonra saltanat ile halifeliğin ayrılması ve saltanatın kaldırılması hakkındaki kanun teklifi oy çokluğuyla kabul edildi. Bu kanunla Osmanlı Devleti'nin son padişahı Vahdettin, padişahlık haklarını kaybetti ve bir İngiliz gemisiyle ülkeyi terk etti. Bu durum üzerine TBMM, Vahdettin'i halifelikten azlederek yerine Osmanlı hanedanından Abdülmecit Efendi'yi halife seçti.

Yaşanan bu gelişmeler aşağıdakilerden hangisinin gerçekleşmesine neden olmuştur?

- A) Ülke yönetim şeklinin belli olmasına
B) Güçler ayrılığı ilkesinin benimsenmesine
C) Laiklik yolunda önemli bir adımın atılmasına
D) Yeni devletin idari merkezinin belirlenmesine

Din ve devlet işleri ilk defa ayrılmış oldu.

10.



	Er	Tüfek	Makinalı tüfek	Top	Kamyon	Uçak
Türk ordusu	96.326	54.572	825	196	240	2
Yunan ordusu	120.000	57.000	2768	386	600	18

Bu harita ve tabloya göre Sakarya Savaşı ile ilgili aşağıdakilerden hangisi söylenemez?

- A) Mücadeleler, Eskişehir ve Ankara şehirlere arasında gerçekleşmiştir. ✓
 B) Türk ordusunun taarruzu başarılı olmuş ve savaşı Türk ordusu kazanmıştır. ✓
 C) Asker sayısı ve cephe bakımından Yunan ordusu avantajlı durumdadır. ✓
 D) Yunan ordusu, Anadolu'nun iç kesimlerine yönelik işgal faaliyetlerinde bulunmuştur. ✓

Sakarya Meydan Muharebesi son savunma savaşıdır.

9.



MUSTAFA KEMAL ATATÜRK

"Hükümet ile millet arasında geçmişteki ayrılık kalmamıştır. Hükümet millettir ve millet hükümdür. Artık hükümet üyeleri kendilerinin millettan ayrı olmadıklarını ve milletin efendi olduğunu tamamen anlamışlardır."

Atatürk'ün bu sözü aşağıdaki ilkelere hangileri ile ilişkilidir?

- A) Cumhuriyetçilik - Halkçılık
B) Milliyetçilik - Laiklik
C) Devletçilik - Cumhuriyetçilik
D) Halkçılık - Laiklik

T.C. İNKILAP TARİHİ VE ATATÜRKÇÜLÜK TESTİ BİTTİ.
DİN KÜLTÜRÜ VE AHLAK BİLGİSİ TESTİNE GEÇİNİZ.

1.

Best Friends
Cindy, Tony, Mike, Lisa, Owen, Kate

Cindy
I have some tickets for a football match on Wednesday afternoon. Let's go and watch it together.

Tony ✓
You know I really like football matches, so I can't refuse your offer. *rededemen*

B Mike
I'd love to, but I can't make it. I will be out of the town then.

Lisa
Thanks for your nice invitation. What time does it start?

Owen
I don't want to miss it. Where are we going to watch it?

Kate
That sounds awesome, but I must visit my grandparents then.

According to the messages above, which of the following is true? ✓

- A) Tony ~~doesn't~~ accept the invitation.
- B**) Mike gives a reason for refusing the offer.
- C) Lisa and Owen ~~don't~~ want to learn any details about the event.
- D) Kate is busy on Wednesday afternoon, but she will ~~watch~~ the match with Cindy.

2. **Secretary** : Good morning. Smart Company.
How can I help you?

Mr. Thor : Good morning. I want to visit
Mr. Boles to talk about our
new project. Can we arrange a
meeting for Friday?

Secretary : Sure. Is 1 p.m. okay for you?

Mr. Thor : Yes. That's fine. Thanks a lot.

Secretary : You're welcome. Have a nice day.

Mr. Thor calls "Smart Company" to - - - - .

A) change the date and time of the delivery *karşı*

B) make an appointment with Mr. Boles *an deyim*

C) talk to Mr. Boies about an old project

D) say "Thanks a lot" to the secretary

3. **Paul** : ~~A~~ - - ?

Sude : Yes, I do.

Paul : ~~D~~ - - ?

Sude : Nearly two hours.

Paul : ~~B~~ - - ?

Sude : I use my smartphone to go online.

Which of the following questions does
Paul NOT ask Sude?

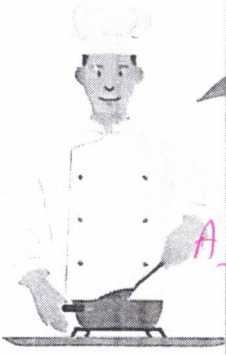
A) Do you like using the Internet

B) How do you connect to the Internet

C) What do you usually do on the Internet *ne yaparsın*

D) How much time do you spend online every
day

4.



Hello! I'm Samuel. My favourite dish is pizza. It takes forty minutes to make it. You need two glasses of water, five glasses of flour, four tablespoons of oil, a teaspoon of salt and a tablespoon of yeast to prepare a pizza dough. You also need some salami, cheese, green peppers, tomatoes, olives and sauce. I recommend you to use a preheated oven for cooking.

In this text, there is **NO** information about the ----.

- A) kitchen tools *mutfak aletleri*
- B) name of the dish *adı*
- C) ingredients you need *malzeme*
- D) steps you should follow *adımlar, tarif*

5. Faruk sees some ads of an adventure camp in a newspaper. He wants to try an extreme sport at this camp. He is busy on weekdays, so he can do sports only at the weekend. He can't spend more than ₺60 for a sport. He likes individual sports, but he dislikes team sports. He prefers water and land sports to air sports.

According to the information above, which one is the most appropriate for Faruk?

- A) *er uygun*
- B) *is pazartesi*
- C) *team sp.*
- D)

6. Mrs. Hathaway asks her students a question. You can see their answers below.

- Carl : I think it is impressive. I love it.
- Juan : It is fun. It makes me feel good.
- Sally : I hate it. To me, it is unbearable.
- Linda : I find it boring. I never listen to it.

Which of the following can be Mrs. Hathaway's question?

- A) What is your favourite type of music?
- B) What kind of music do you like most?
- C) What is your opinion about pop music? *fikrin mi?*
- D) How often do you listen to hip-hop music?

7. Terry : Hello! It is Terry calling. Is Nancy at home?

Janet : Hi, Terry! ---- *D*

Terry : Can I speak to her, please?

Janet : Sorry. It is bad line. --- *B*

Terry : Can I speak to her, please?

Janet : Sure. --- *C*

(A few seconds later)

Nancy : Hi, Terry! How are you?

Terry : Fine, thanks. What about going trekking today?

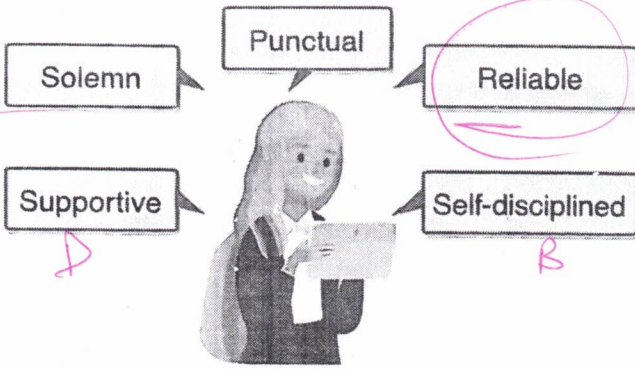
Nancy : Why not? Let's meet in front of the city park.

Which of the following does NOT fill in any of the blanks above?

- A) Do you want to leave a message?
- B) Can you repeat that, please?
- C) Please hold on. I will get her.
- D) Yes, she is in the kitchen.

Ankara Yayıncılık

8. Meg is a student. Below, you see her personality traits.



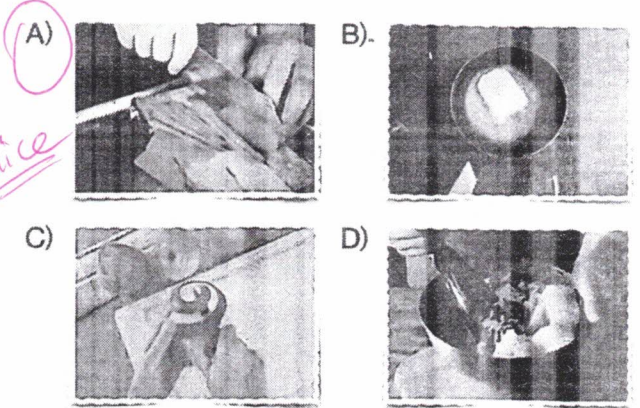
According to the information above, which of the following **CANNOT** you say about Meg?

- A) She is a serious girl. *ciddi*
- B) She does her duties on time.
- C) She always breaks her promises. *(unreliable)*
- D) She backs her friends up when they need help.

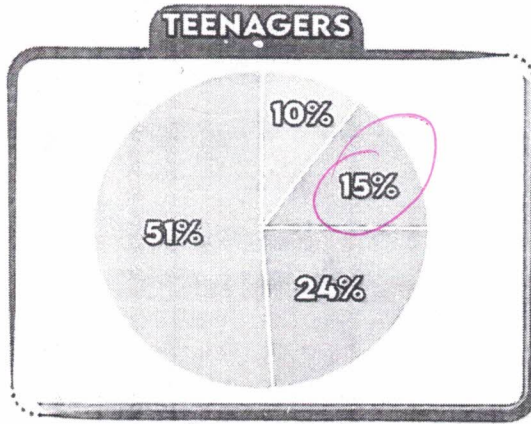
9. Nathan is in the kitchen with his mother. Here are the sentences his mother says:

- D • Mash the potatoes. *e2*
- C • Peel the apple. *soy*
- B • Melt the butter. *erit*
- Dice the carrot. *küp doğra*

Which of the following does **NOT** match with any of the sentences above?

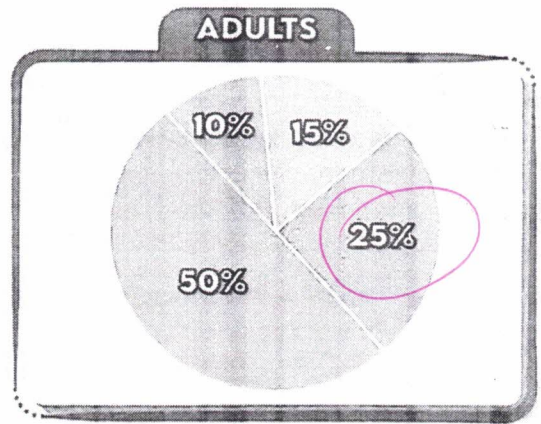


10. These are the results of a survey about the extreme sports preferences of 100 teenagers and 100 adults.



zip lining

scuba diving



hang-gliding

canoeing

According to the information above, which of the following is **NOT** correct?

- ✓ A) Canoeing is very popular among teenagers.
- ✓ B) Many adults prefer hang-gliding to zip lining.
- ✓ C) Most of the teenagers would rather do extreme water sports.
- D) Adults are ~~less~~ *more* interested in going scuba diving than teenagers.

TEST BİTTİ.

CEVAPLARINIZI KONTROL EDİNİZ.