



Adı Soyadı:

Okulu:

Sınıfı/Şubesi:

Numarası:

A

Kitapçığı

# SÜREÇ İZLEME VE DEĞERLENDİRME

4

Sayısal Bölüm  
(2. Oturum)

DERSLER

MATEMATİK

FEN BİLİMLERİ

SORU SAYISI

20

20

202420250804

Sınav Süresi  
80 Dakika

## ÖĞRENCİLERİN DİKKATİNE

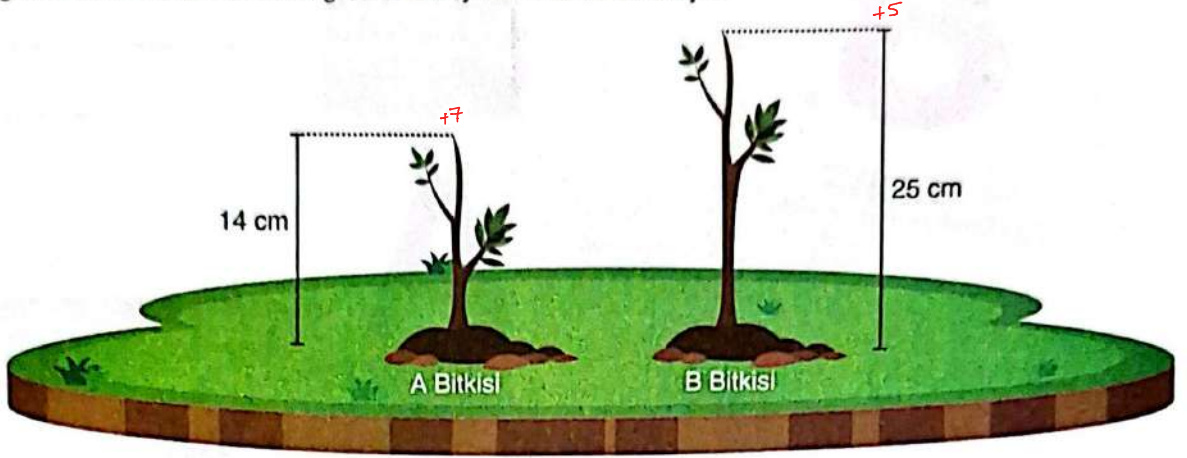
1. Öğrenci yoklama listesinde belirtilen sınıfta ve sırada oturduğunuzdan emin olunuz.
2. Kitapçık türünü cevap kâğıdındaki ilgili alana kodlayınız.
3. Cevap kâğıdı üzerindeki kodlamaları kurşun kalemle yapınız.
4. Optik üzerine öğrenci numarası kodlanması zorunludur.
5. Sınav sonuçlarına [www.gunaydeneme.com](http://www.gunaydeneme.com) adresinden ulaşabilirsiniz.



1. Bu testte 20 soru vardır.

2. Cevaplarınızı cevap kâğıdının "MATEMATİK" testi için ayrılan bölümüne işaretleyiniz.

1. Aşağıda A ve B bitkilerinin dikildiği andaki boy uzunlukları verilmiştir.



A bitkisinin boyu her ay sonunda bir önceki aydaki boyundan 7 cm fazla, B bitkisinin boyu ise her ay sonunda bir önceki aydaki boyundan 5 cm fazla olmaktadır.

Buna göre bu bitkiler uzamaya başladıktan sonra ilk kez kaçınıcı ay sonunda santimetre cinsinden boy uzunlukları aralarında asal olur?

A) 6

**B) 5**

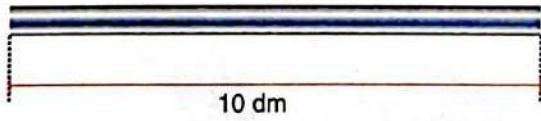
C) 4

D) 2

A	21	28	35	42	49
B	30	35	40	45	50
	✓	✓	✓	✓	✓

*aralarında asal*  
*5. ay*

2. Aşağıda uzunluğu verilen çubuğun her iki ucundan  $\sqrt{8}$  dm'lik kısımları kesilip atılıyor.



Buna göre kalan parçanın dm cinsinden uzunluğu hangi ardışık iki tam sayı arasındadır?

**A) 4 ile 5**

B) 5 ile 6

C) 7 ile 8

D) 8 ile 9

$$10 - \sqrt{8} - \sqrt{8}$$

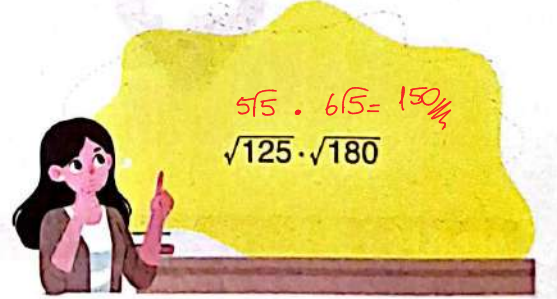
$$10 - 2\sqrt{8}$$

$$10 - \sqrt{32}$$

$$10 - (5 \sim 6 \text{ arası})$$

$$\hookrightarrow 4 \sim 5 \text{ arası}$$

3.



Verilen işlemin sonucu aşağıdakilerden hangisidir?

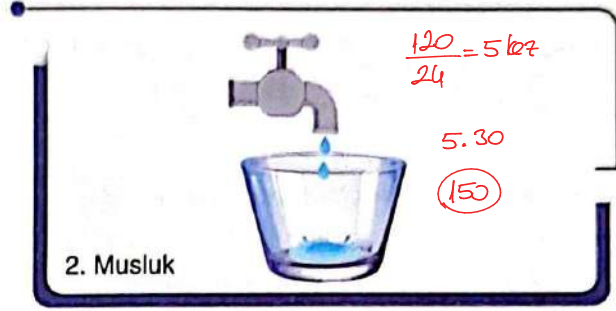
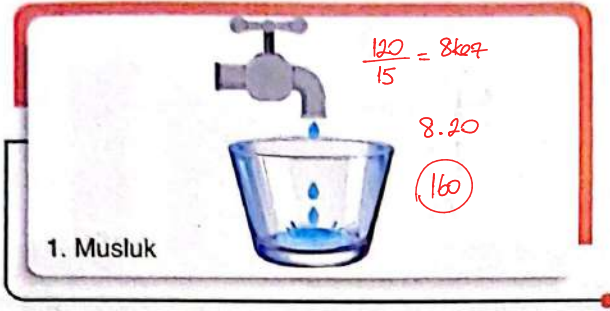
A)  $25\sqrt{5}$

B) 50

C)  $30\sqrt{5}$

**D) 150**

4. Aşağıda verilen arızalı iki musluktan birincisi her 15 saniyede bir 20 mililitre, ikincisi her 24 saniyede bir 30 mililitre su akıtmaktadır.



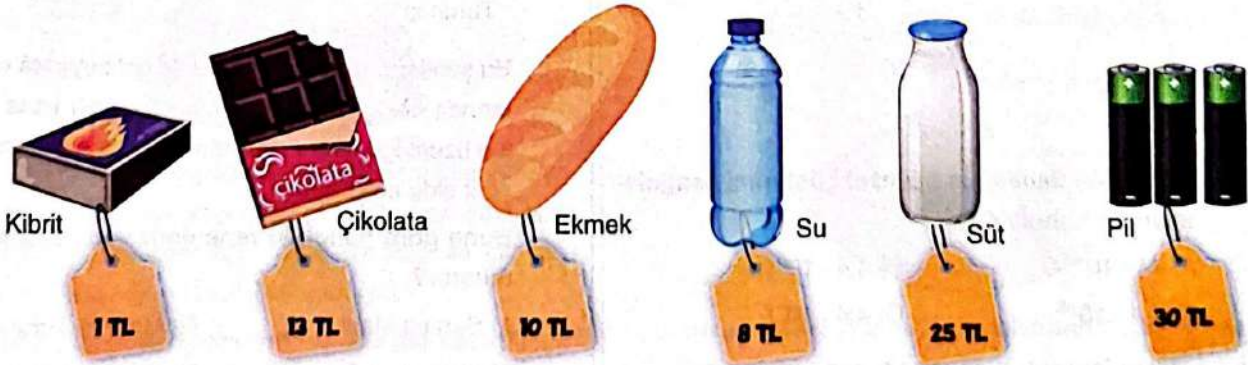
Bu iki musluk aynı anda su akıttıktan hemen sonra önlerine birer tane kap konuluyor. Bu kaplar musluklar tekrar aynı anda su akıttıktan sonra önlerinden alınıyor.

Buna göre kaplarda biriken toplam su miktarı kaç mililitredir?  $\rightarrow 160 + 150 = 310$

- A) 120      B) 240      C) 310      D) 420

$120 / (15, 24) = 120 \text{ saniye}$

5. Ertuğrul bir marketten TL cinsinden fiyatının pozitif çarpan sayısı veya farklı asal çarpan sayısı sırasıyla 1, 2 ve 3 olan üç tane ürün almıştır. Aşağıda bu markette satılan bazı ürünlerin fiyatı verilmiştir.

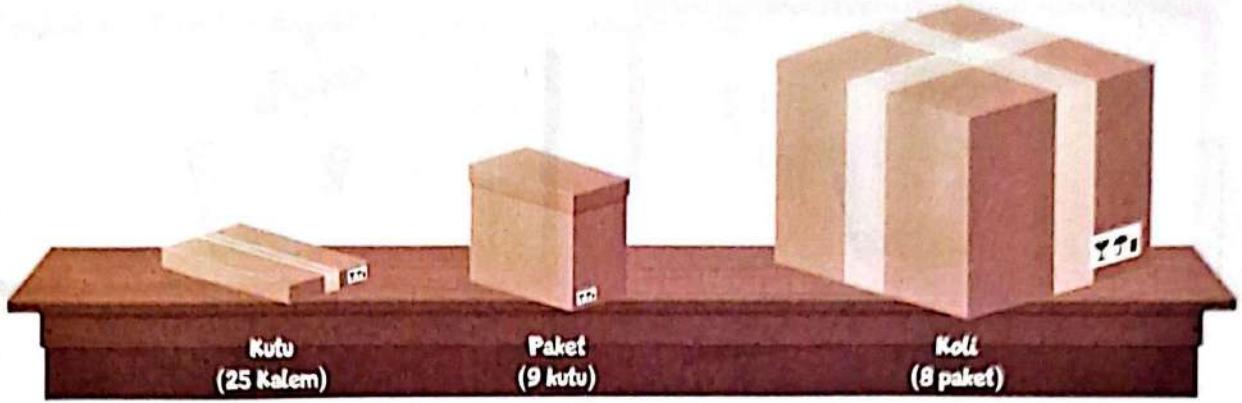


Buna göre Ertuğrul bu ürünlerden sırasıyla aşağıdakilerden hangisini almış olamaz?

- A) Kibrit, Su, Süt  $\times$       B) Kibrit, Çikolata, Süt  $\checkmark$       C) Su, Çikolata, Pil  $\checkmark$       D) Su, Ekmek, Pil  $\checkmark$



6. Bir toptancıda her birinin içinde 25 adet kalem bulunan kutular dokuzarlı paketlenerek her biri 8 paket olan kolilere konulup kargoya verilmektedir.



Bir kırtasiyenin bu toptancıdan kargoyla aldığı kalem sayısı 30'un doğal sayı kuvveti şeklinde yazılabilmektedir.

Buna göre bu kırtasiyenin kargodan aldığı koli sayısı en az kaçtır?

- A) 9                      B) 10                      C) 15                      D) 25

$8 \cdot 9 \cdot 25 \cdot ? = 30\text{'un kuvveti}$   
 $2^3 \cdot 3^2 \cdot 5^2 \cdot ? = 2^a \cdot 3^b \cdot 5^c$   
 $2^3 \cdot 3^2 \cdot 5^2 \cdot ? = 2^a \cdot 3^b \cdot 5^c$   
 $2^3 \cdot 3^2 \cdot 5^2 \cdot ? = 2^a \cdot 3^b \cdot 5^c$

$3 \text{ ve } 5 \text{ carpanı } 1 \text{ arım } 1 \text{ 'er } \text{fere} \quad ? = 3 \cdot 5 = 15$

7. Aralarında asal ve toplamları 12 olan kaç farklı pozitif tam sayı ikilisi vardır?

- A) 1                      B) 2                      C) 3                      D) 4

1 ve 11  
5 ve 7

8.  $0,000044$  ifadesinin bilimsel gösterimi aşağıdakilerden hangisidir?

- A)  $44 \cdot 10^{-7}$                       B)  $4,4 \cdot 10^8$   
 C)  $4,4 \cdot 10^{-8}$                       D)  $4,4 \cdot 10^{-6}$

6 basamak

9. Farklı renkteki dört şeridin uzunluklarının metre cinsinden çözümlenmiş şekli aşağıdaki tabloda verilmiştir.

Tablo: Şeritlerin Uzunlukları

Şeritler	Uzunluğu (m)
Sarı	$1,04$ $1 \cdot 10^0 + 4 \cdot 10^{-2}$
Mavi	$1,6$ $1 \cdot 10^0 + 6 \cdot 10^{-1}$
Kırmızı	$0,06$ $6 \cdot 10^{-2}$
Turuncu	$0,4$ $4 \cdot 10^{-1}$

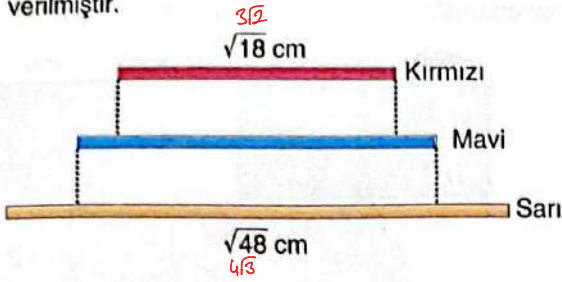
Bu şeritlerden iki tanesi üst üste gelmeyecek ve aralarında boşluk kalmayacak şekilde yan yana konulup uzunluğu metre cinsinden tam sayı olan yeni bir şerit elde edilmiştir.

Buna göre hangi iki renk şerit yan yana konulmuştur?

- A) Sarı ve Mavi                      B) Mavi ve Turuncu  
 C) Kırmızı ve Turuncu                      D) Sarı ve Kırmızı

$1,6 + 0,4 = 2,0$

10. Aşağıda farklı renkteki çubuklardan ikisinin uzunluğu verilmiştir.



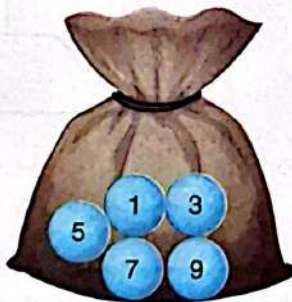
Bu çubuklardan mavi ve sarı renkli olanların santimetre cinsinden uzunluklarının çarpımı bir doğal sayıdır.

Buna göre mavi çubuğun uzunluğu santimetre cinsinden aşağıdakilerden hangisi olabilir?

- A)  $\sqrt{12}$  B)  $\sqrt{20}$  C)  $\sqrt{27}$  D)  $\sqrt{75}$

11. Aşağıdaki torbanın içerisinde üzerinde birer doğal sayının yazıldığı olduğu 5 top vardır.

tek  $\rightarrow \frac{5}{5} = 1$   
 asal  $\rightarrow \frac{3}{5}$   
 tamkare  $\rightarrow \frac{2}{5}$   
 çift  $\rightarrow \frac{0}{5} = 0$



Bu torbadan rastgele çekilen bir topun üzerinde yazan sayının tek sayı olma olasılığı, asal sayı olma olasılığı, tamkare sayı olma olasılığı ve çift sayı olma olasılığı ayrı ayrı hesaplanıyor.

Buna göre aşağıdakilerden hangisi hesaplanan olasılık değerlerinden biri olamaz?

- A) 0 B)  $\frac{2}{5}$  C)  $\frac{4}{5}$  D) 1

12. Aşağıda 1'den n'ye kadar olan doğal sayıların yazıldığı olduğu daire şeklindeki kartlar verilmiştir.



Bu kartlar arasından rastgele seçilen bir kartın üzerinde yazan sayısının üç tane pozitif tam sayı çarpımı olma olasılığı %12,5'tir.

Buna göre n yerine yazılabilecek kaç farklı olası durum vardır?

- A) 1 B) 2 C) 3 D) 4

$\%12,5 = \frac{12,5}{100} = \frac{1}{8}$   
 $\rightarrow$  8 ve faktörleri kabir sayı olmalı

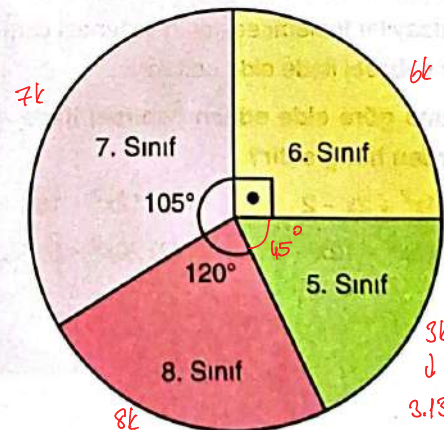
$n=8$  ve  $n=16$  olabilir.

asal sayının karesi olmalı

acıkların ebob'ları 15'e eşittir.  $15^\circ = k$  deyim oranlara geçiş yaparız ve gerekli değeri veririz.

13. Bir ortaokuldaki öğrenci sayısının sınıf düzeyine göre dağılımı aşağıdaki daire grafiğinde verilmiştir.

Grafik: Öğrenci Sayısının Dağılımı



Bu okuldaki 7. sınıf öğrencilerinin sayısı 90'dan fazla olduğuna göre 5. sınıf öğrenci sayısı en az kaçtır?

- A) 38 B) 39 C) 40 D) 41

$7k > 90$  olmalı.

$k(\min) = 13,4$

Diğer sayfaya geçiniz. »



14. Dikdörtgen şeklindeki kâğıt kısa kenarlarına paralel olacak şekilde tam ortadan ikiye katlandığında Şekil 1, Şekil 1'deki kâğıt yine aynı biçimde katlandığında Şekil 2 elde edilmiştir.



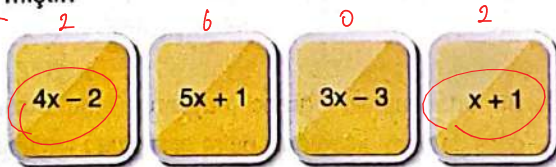
Şekil 2 karesel olup alanı  $50 \text{ cm}^2$  dir.

Buna göre katlanmadan önceki kâğıdın çevresinin uzunluğu kaç santimetredir?

- A)  $25\sqrt{2}$  B)  $36\sqrt{2}$  C)  $40\sqrt{2}$  D)  $50\sqrt{2}$

15. Aşağıdaki kartların üzerine birer cebirsel ifade yazılmıştır.

Katsayılar toplamı



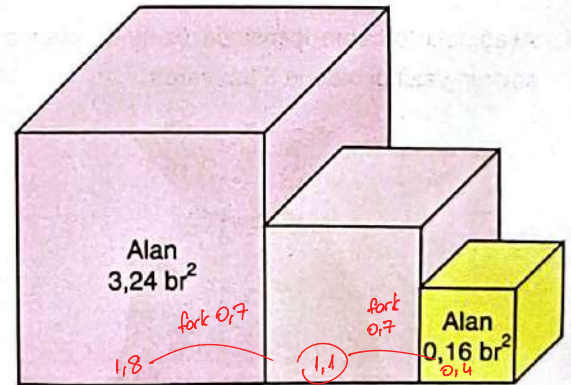
Bu kartlar üzerinde yazılı olan cebirsel ifadelerden katsayılar toplamı eşit olan iki tanesi çarpılarak yeni bir cebirsel ifade elde ediliyor.

Buna göre elde edilen cebirsel ifade aşağıdakilerden hangisidir?

- A)  $4x^2 + 2x - 2$  B)  $12x^2 - 18x + 6$   
C)  $15x^2 - 12x - 3$  D)  $20x^2 - 6x - 2$

$$(4x-2) \cdot (x+1) = 4x^2 + 2x - 2$$

16. Ardışık olanların yükseklikleri farkı eşit olan küplerle oluşturulmuş yapıdaki iki küpün birer yüzlerinin alanı aşağıda verilmiştir.

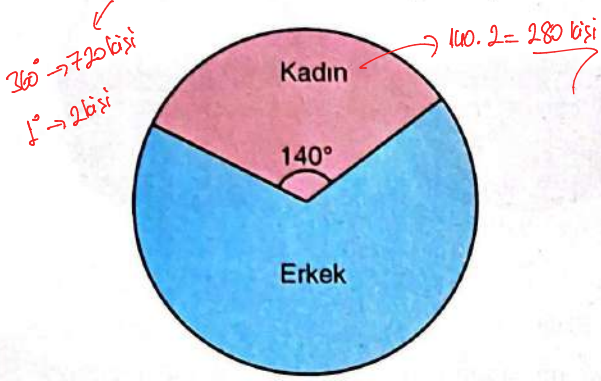


Buna göre ortadaki basamağın yüksekliği kaç birimdir?

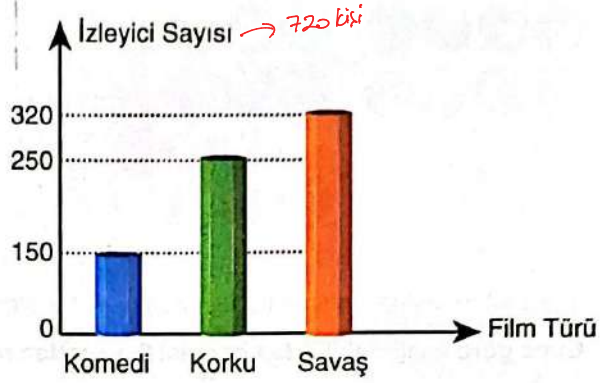
- A) 1,1 B) 1,24 C) 1,54 D) 1,6

17. Bir sinemanın üç farklı salonunda bulunan izleyicilerin cinsiyetine göre sayıca dağılımı daire grafiğinde, tercih ettikleri film türüne göre sayıları ise sütun grafiğinde aşağıda verilmiştir.

Grafik: Kadın ve Erkek İzleyici Sayısı



Grafik: Tercih Edilen Film Türüne Göre İzleyici Sayıları



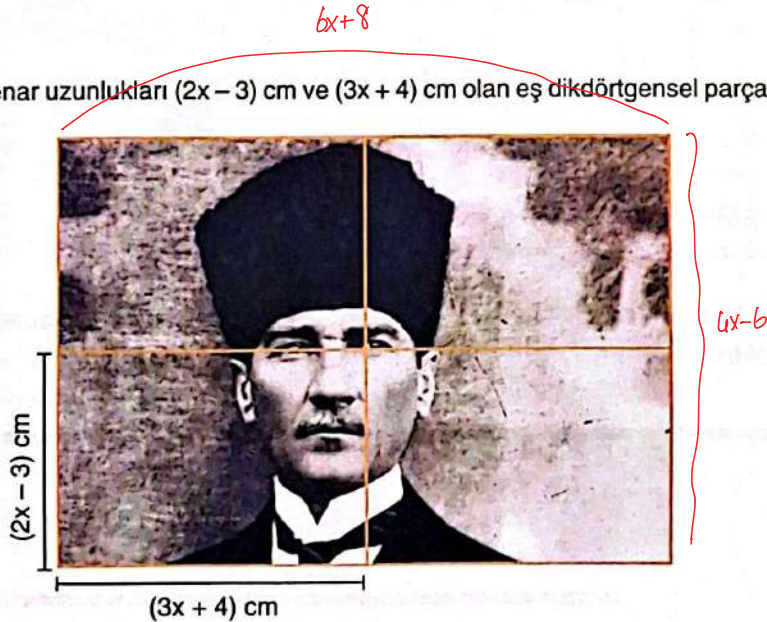
Buna göre bu sinema salonunda toplam kadın izleyici sayısı kaçtır?

- A) 140                      B) 210                      C) 280                      D) 440

18. Aşağıda verilen yapboz, kenar uzunlukları  $(2x - 3)$  cm ve  $(3x + 4)$  cm olan eş dikdörtgenel parçalardan oluşmuştur.

$$(6x+8) \cdot (4x-6)$$

$$24x^2 - 6x - 48$$

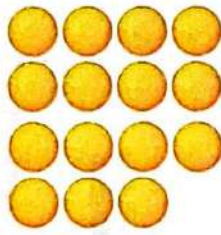
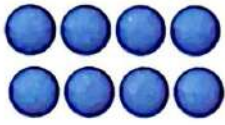


Buna göre bu yapbozun tamamının bir yüzünün alanını santimetrekare cinsinden veren cebirsel ifade aşağıdakilerden hangisidir?

- A)  $6x^2 + x - 12$                       B)  $6x^2 + 17x + 12$   
 C)  $24x^2 + 4x + 48$                       D)  $24x^2 - 4x - 48$



19. Aşağıda Şekil 1'de 8 adet mavi, 15 adet sarı top verilmiştir. Bu toplardan bir miktar alınıp 1. sepete, kalan toplar ise 2. sepete atılıyor.



Şekil 1



1. Sepet



2. Sepet

1. sepetten rastgele alınan bir topun mavi renkli olma olasılığı %20'dir.

Buna göre aşağıdakilerden hangisi 2. sepetten rastgele alınan bir topun sarı renkli olma olasılığı olamaz?

A)  $\frac{3}{8}$  ✓

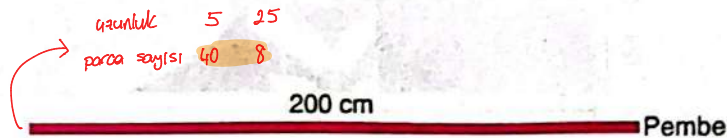
B)  $\frac{7}{13}$  ✓

C)  $\frac{9}{14}$

D)  $\frac{11}{18}$  ✓

1. sepet	$1m+4s$	$2m+8s$	$3m+12s$	
	↓	↓	↓	
2. sepet	$7m+11s$	$6m+7s$	$5m+3s$	
	↓	↓	↓	
	$\frac{11}{18}$	$\frac{7}{13}$	$\frac{3}{8}$	} 2. sepetteki sarı olasılıkları

20. Aşağıda uzunlukları verilen farklı renkteki teller aynı renkler eşit uzunlukta olacak ve artmayacak şekilde eş parçalara ayrılacaktır.



Santimetre cinsinden mavi telin her bir parçasının uzunluğu 2'nin pozitif tam sayı kuvveti, pembe telin her bir parçasının uzunluğu 5'in pozitif tam sayı kuvveti olacaktır.

Buna göre aşağıdakilerden hangisi farklı renk çubukların sayıları farkı olamaz?

A) 5

$45-40$

B) 50

$90-40$

C) 82

$90-8$

D) 90



1. Bu testte 20 soru vardır.
2. Cevaplarınızı cevap kâğıdının "FEN BİLİMLERİ" testi için ayrılan bölümüne işaretleyiniz.

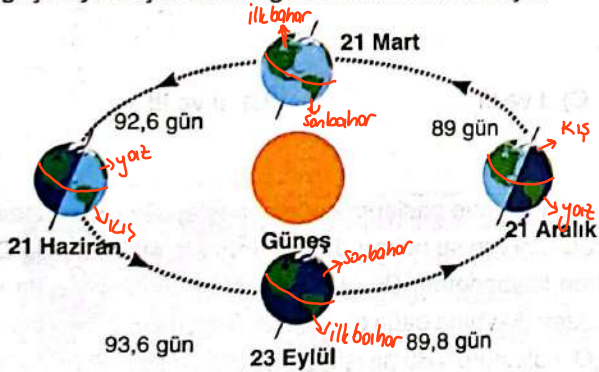
1. Aşağıda iki farklı ailenin saç rengi yönünden fenotipleri gösterilmiştir.



Buna göre bu ailelerin saç rengi ile ilgili olarak yapılan aşağıdaki yorumlardan hangisi doğrudur? (Kahverengi saç rengi geni, sarı saç rengi genine baskındır.)

1. ailedeki anne ile çocuğun saç rengi genotipleri kesinlikle aynıdır.
1. ailedeki baba ile 2. ailedeki çocuğun saç rengi genotipleri kesinlikle aynıdır.
1. ailedeki çocuk ile 2. ailedeki babanın saç rengi genotipleri kesinlikle farklıdır.
- Çocukların saç renginin belirlenmesinde daima anneden gelen baskın genler etkili olur.

2. Aşağıda Dünya'nın Güneş etrafında gerçekleştirdiği dolanım hareketi sırasında mevsimlerin başlangıç tarihlerindeki konumları ve bu konumlar arasında geçen yaklaşık süreler gün cinsinden verilmiştir.

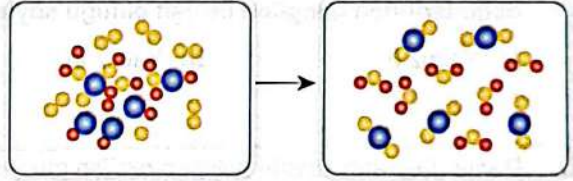


Buna göre verilen konumlar ile ilgili olarak yapılan aşağıdaki çıkarımlardan hangisi yanlıştır?

- Güney ve kuzey yarım kürelerde yaşanan ilkbahar mevsimleri 90 günden daha kısa sürmektedir.
- Kuzey yarım küredeki insanlar güney yarım küredekilerden daha uzun süre yaz mevsimi yaşamaktadır. Kuzeyde 93,6 gün, Güneyde 89 gün yaz süresi.
- Kuzey yarım küredeki insanlar sonbahar mevsimini ilkbahar mevsimine göre daha kısa süre yaşamaktadır. İlkbahar 92,6 gün, Sonbahar 89,8 gün sürer.
- Güney yarım kürede yaşanan yaz mevsimi kuzey yarım kürede yaşanan yaz mevsimine göre daha kısa sürmektedir.

Güney yaz 89 gün sürer.  
Kuzey yaz 93,6 gün sürer.

3. Aşağıda kapalı kapta olduğu kabul edilen bir maddede gerçekleşen değişim, farklı renk ve boyutlardaki kürelerin farklı atomları temsil ettiği tanecik modelleri kullanılarak gösterilmiştir.



Buna göre gerçekleşen bu değişimle ilgili aşağıdaki ifadelerden hangisi doğrudur?

- Yeni atom oluşmuştur.
- Toplam kütle değişmiştir.
- Yeni maddeler oluşmuştur.
- Molekül çeşitleri değişmemiştir.

\* Kimyasal tepkimelerde;

- atom cinsi ve sayısı.
- kütle korunur.

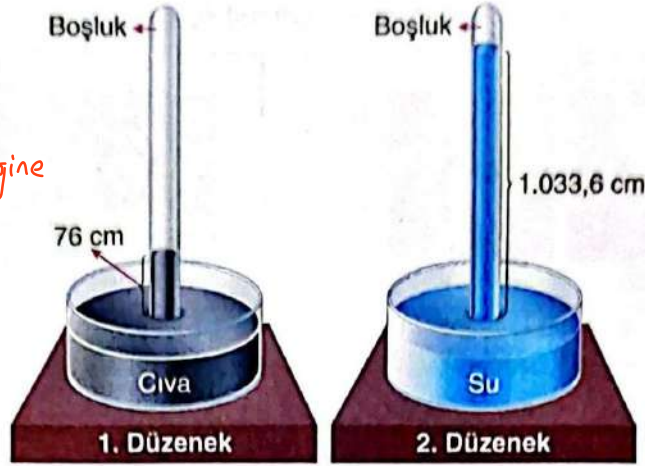
\* Molekül sayısı ve fiziksel halleri değişebilir.

Değişmiştir.  
"önceki birbirleriyle bağlı olan elementler (sarı) kimyasal ve mavi elementle yeni bileşik oluşturmuş"



4. Açık hava basıncı, bu basıncı dengeleyen bir sıvının basıncı yardımıyla ölçülebilir. Aşağıda aynı bölgede yapılan iki farklı deneye ait görsel ve açıklamalar verilmiştir.

Açık hava basıncı  
- 76 cm cıva  
- 1.033,6 cm su yüksekliğine eşittir.



1. Düzenek: Yeterince uzun bir cam boru tamamen cıva ile doldurulmuş ve ağzı kapatılmıştır. Cam boru, içinde cıva bulunan bir kaba ters çevrilerek daldırılmıştır. Cam borunun ağzı açıldığında cıva seviyesinin 76 cm yüksekliğinde sabitlendiği gözlenmiştir.
2. Düzenek: Yeterince uzun bir cam boru tamamen su ile doldurulmuş ve ağzı kapatılmıştır. Cam boru, içinde su bulunan bir kaba ters çevrilerek daldırılmıştır. Cam borunun ağzı açıldığında su seviyesinin 1.033,6 cm yüksekliğinde sabitlendiği gözlenmiştir.

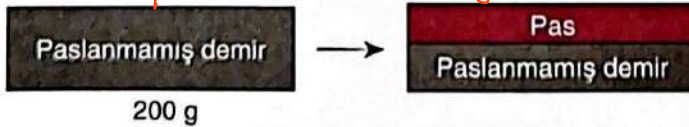
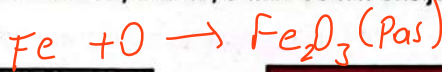
Buna göre deneyin yapıldığı bölgedeki açık hava basıncının;

- I. 76 cm yüksekliğindeki suyun yaptığı basınç → suyun yaptığı basınç 76cm den fazla olur
- II. 1.033,6 cm yüksekliğindeki suyun yaptığı basınç
- III. 76 cm yüksekliğindeki cıvanın yaptığı basınç
- Deney düzenekleri incelendiğinde bu iki öncüle ulaşılabilir.

değerlerinden hangileri ile eşit olduğu söylenebilir?

- A) Yalnız II      B) Yalnız III      C) I ve III       D) II ve III

5. Demir (Fe), atmosferde bulunan oksijen gazıyla ( $O_2$ ) temas ettiğinde paslanma süreci başlar. Su molekülleri, demirin yüzeyine tutunarak tepkimeye girmesini kolaylaştırabildiği için su buharı da paslanmada etkili olabilir. Demir yüzeyindeki atomlar oksijenle tepkimeye girerken elektron kaybederler. Bu elektron kaybı, demirin pozitif yüklü iyonlarına ( $Fe^{2+}$  veya  $Fe^{3+}$ ) dönüşmesine neden olur. Elektron kaybına bağlı olarak demir atomları ortamdaki oksijenle birleşerek demir oksit bileşiklerini ( $Fe_2O_3$  veya  $Fe_3O_4$ ) oluşturur. Bu bileşikler, genellikle pas olarak adlandırılan kahverengi veya kırmızımsı renkteki katı maddelerdir. Oluşan demir oksitler yüzeyde bir tabaka oluşturur. Bu tabaka, demiri korumaz; aksine, alttaki demiri oksijen ve su ile daha fazla tepkimeye sokarak paslanma sürecini devam ettirir.



Yanda 200 g paslanmamış demirin uygun bir ortamda paslanması şematize edilmiştir.

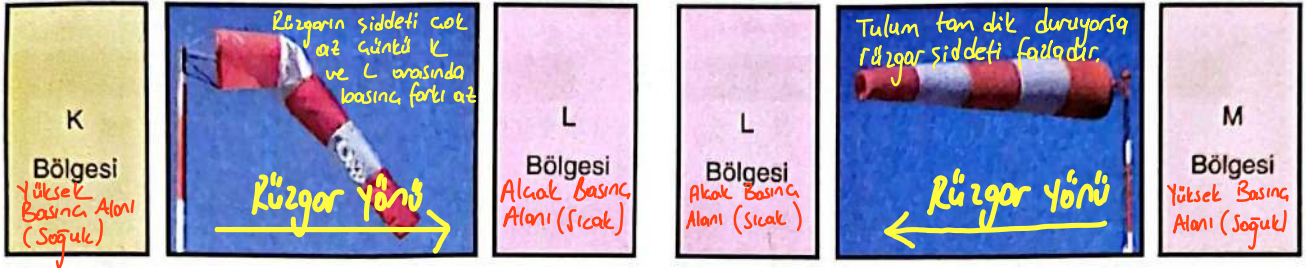
Buna göre gerçekleşen paslanma ile ilgili olarak aşağıdaki ifadelerden hangisi doğrudur?

- A) Tepkimedeki toplam kütle korunmamıştır. → Tepkime açık veya kapalı bir kaptaki gerçekleşmiş ise kütle korunur korunmadığı bilinemez.
- B) Tepkime sonunda ortamdaki oksijen gazı miktarında azalma gerçekleşmiştir. →  $Fe + O_2 \rightarrow Fe_2O_3 \text{ (Pas)}$  Demir ve oksijen miktarı azalırken Pas miktarı artar.
- C) Tepkime sonunda oluşan pas içinde yalnızca oksijen atomları bulunmaktadır. → Yanlış Demir (Fe) atomları da bulunur.
- D) Tepkime sonunda oluşan pas ve paslanmadan kalan demirin toplam kütlesi 200 gramdır. → Tepkimeye girmeden önceki kütlesi 200 g'dır.



6. Rüzgâr, yüksek basınç alanından alçak basınç alanına doğru gerçekleşen hava hareketidir.

Polyester paraşüt kumaşından yapılan, hem rüzgârın yönünü hem de hızını belirlemek için kullanılan rüzgâr tulumları beş bölmeden oluşur ve her bölme rüzgârın hızını 3 knot olarak belirler.



Yukarıda birbirine komşu K, L ve M bölgeleri arasına konumlandırılan rüzgâr tulumlarının günün aynı saatindeki görünüşlerine ait görseller verilmiştir.

Verilen görsellere göre bu bölgeler ile ilgili aşağıdaki ifadelerden hangisi yanlıştır? (Knot, rüzgâr hızını gösteren birimdir ve her üç bölge arasında da rüzgâr oluşmaktadır.)

- M bölgesi daha yüksek basınç alanına sahip olduğu için rüzgâr M'den K'ya doğru esecektir.
- A) K ve M bölgeleri arasında oluşacak rüzgâr yönü K'den M'ye doğrudur.
- B) K bölgesi, L bölgesine göre yüksek basınç alanı özelliği gösterir.
- C) L bölgesi, M bölgesine göre alçak basınç alanı özelliği gösterir.
- D) Bölgelerin sıcaklıkları arasındaki ilişki  $L > K > M$  şeklindedir. → En soğuk bölge M dir. En sıcak bölge L bölgeleridir.

7.



Bilim insanları, ölümcül bir virüsün yayılmasından sorumlu sivrisinek türünün popülasyonunu azaltmak amacıyla bu sivrisineklerin genetiğini değiştirmeye karar verdiler. Genetiği değiştirilmiş sivrisinekler, DNA'larına eklenen bir gen ile kendini yok etme mekanizmasına sahip oluyor. Söz konusu gen ile üretilen bir protein sivrisineğin hayatta kalması için gereken bazı hayati genlerin kullanılmasını engelliyor. Böylece sivrisinek erişkinliğe ulaşmadan ölüyor ve zararlı sivrisinek popülasyonu azaltılıyor.

Sivrisinek popülasyonuna büyük etkileri olan bu yöntem çevreye ve biyoçeşitliliğe olan etkisi bakımından bazı sorunlara neden oluyor. Bu nedenle araştırmacılar küçük kontrollü bölgelerde bu yöntemi deneyerek etkilerini gözlemliyorlar.

Sivrisinekler üzerinde yapılan bu çalışma ile ilgili;

- I. Belli bir sivrisinek türünü azaltmayı hedefleyen bu çalışma yapay seçilim çalışmasıdır. → Virüs yayan sivrisinek türü için yapılan bir uygulamadır.
- II. Sivrisineklere gen aktarımı yapılarak sivrisineklerde var olmayan bazı proteinler üretirebilir. → üretilen proteinler sivrisineğin erişkinliğe ulaşmadan öldürüyor.
- III. Bioteknolojik çalışmaların olumlu etkilerinin yanında olumsuz etkileri de bulunabilir.

Çıkarımlarından hangileri doğrudur?

- A) Yalnız I B) I ve II C) II ve III D) I, II ve III



8. Aşağıda kapalı bir kapta artansız gerçekleşen kimyasal tepkime ile ilgili bazı bilgiler verilmiştir.



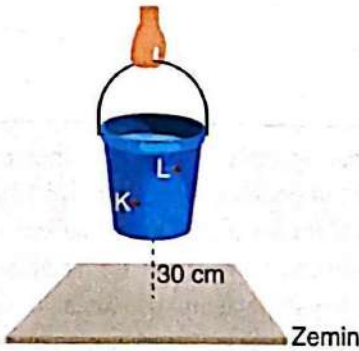
Girenler Bölümündeki Atom Çeşidi ve Sayısı	
Sodyum (Na)	1
Hidrojen (H)	5
Karbon (C)	3
Oksijen (O)	5

Ürünler Bölümündeki Madde Miktarları (g)	
Sodyum asetat	15
Karbondioksit	5
Su	10

Verilen bilgilere göre;

- X I. Asetik asit miktarı → miktarı belirlenemez
- ✓ II. Girenler bölümündeki madde çeşidi → Asetik asit ve sodyum bikarbonat
- ✓ III. Ürünler bölümündeki atom çeşidi ve sayısı → 4 çeşit atom (C-Na-H-O) değerlerinden hangilerine ulaşılabilir?
- A) Yalnız II                      B) Yalnız III                      C) I ve III                      D) II ve III

9.



Bir kovanın farklı yükseklikteki K ve L noktalarından açılan özdeş delikler tıkaçlar ile kapatıldıktan sonra kovaya bir miktar su konuyor ve kova zeminden 30 cm yükseklikte tutuluyor.

Buna göre düzenekte yapılacak değişimler ve etkileri ile ilgili aşağıdaki ifadelerden hangisi doğrudur?

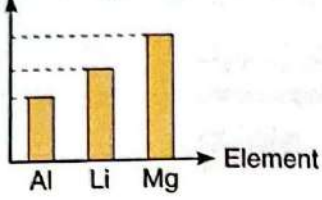
- (Yer çekimi değişimleri önemsenmemektedir.)
- A) Kova belirtilen konumda iken sadece K noktasındaki tıkaç çıkarıldığında suyun fışkırma mesafesi, kova zeminden 10 cm yüksekliğe indirildiğinde K noktasındaki tıkaç çıkarıldığında suyun fışkırma mesafesinden az olur.
- B) Kova belirtilen konumda iken K ve L noktalarındaki tıkaçlar aynı anda çıkarıldığında suyun K noktasındaki delikten akış hızı L noktasındakinden fazla olur. K noktası daha derinde olduğu için basıncı fazladır.
- C) Tıkaçlar çıkarılmadan kova zeminden 10 cm yüksekliğe indirildiğinde ilk duruma göre L noktasındaki sıvı basıncı azalır. Değişmez
- D) Tıkaçlar çıkarılmadan kova zeminden 50 cm yüksekliğe kaldırıldığında ilk duruma göre K noktasındaki sıvı basıncı artar. Değişmez (su seviyesinde bir artış-azalış olmaması)



10. Bir bireyin, bir ülkenin veya bir kuruluşun sürdürdüğü faaliyetler sonucu atmosfere saldırdığı sera gazlarının karbon-dioksit cinsinden karşılığı karbon ayak izi olarak adlandırılır.

Aşağıda bazı elementlerin üretimleri sürecine ait karbon ayak izi miktarlarını gösteren grafik ile bu elementlerin periyodik tablodaki yerleri hakkında bilgiler verilmiştir.

Karbon ayak izi



Element	Katman Sayısı	Son Katmanında Bulunan Elektron Sayısı
Alüminyum (Al)	3	3 3A grubu
Lityum (Li)	2	1 1A grubu
Magnezyum (Mg)	3	2 2A grubu

Buna göre verilen elementlerle ilgili aşağıdaki ifadelerden hangisi doğrudur? (Tablodaki bilgileri doğru kıyaslar

- A) Periyot numarası en büyük elementlerin karbon ayak izi en büyüktür. -Siz C seçeneğine ulaşmışınız.)  
 B) Periyot numarası en küçük elementin karbon ayak izi en küçüktür.  
 C) Grup numarası en büyük elementin karbon ayak izi en küçüktür. → Alüminyumun, karbon ayak izi en küçük olan element  
 D) Grup numarası en küçük elementin karbon ayak izi en büyüktür.

Mg > Li > Al

11. Aşağıda kurak bölgelerde yaşayan bitkilerin geliştirdiği bazı adaptasyonlarla ilgili bilgiler verilmiştir.



Buna göre bu bitkilerin geliştirdikleri adaptasyonlar ile ilgili aşağıdaki ifadelerden hangisi yanlıştır?

- A) Gövdenin su depolama özelliği sayesinde bitki, kısıtlı bulunan suyun korunmasını sağlar.  
 B) Geliştirilen kök sistemi bitkinin toprak yüzeyinde bulunan suya daha kolay ulaşmasını sağlar. → Toprak yüzeyinde değil, derinlerde suya ulaşmasını kolaylaştırır.  
 C) Kalın mumsu tabaka, bitkinin vücudunda bulunan suyun buharlaşma sonucunda azalmasını önler.  
 D) Diken şeklindeki yapılar bitkinin hayvanlardan korunmasını sağlarken terlemeyle su kaybını da azaltır.

12. Aşağıda canlılarda meydana gelen değişimlerden biri ile ilgili örnekler verilmiştir. Verilen örnekler mutasyon örnekleridir. Mutasyonda gen yapısı bozulduğu için canlı eski haline döner.!

Dört boynuzlu keçilerin dünyaya gelmesi <i>Zararlı</i>	Van kedilerinin göz renklerinin farklı olması <i>bu tür için genetik çeşitliliği sağlar yararlı</i>	İnsanlarda görülen orak hücreli anemi hastalığı <i>Zararlı</i>
--------------------------------------------------------	-----------------------------------------------------------------------------------------------------	----------------------------------------------------------------

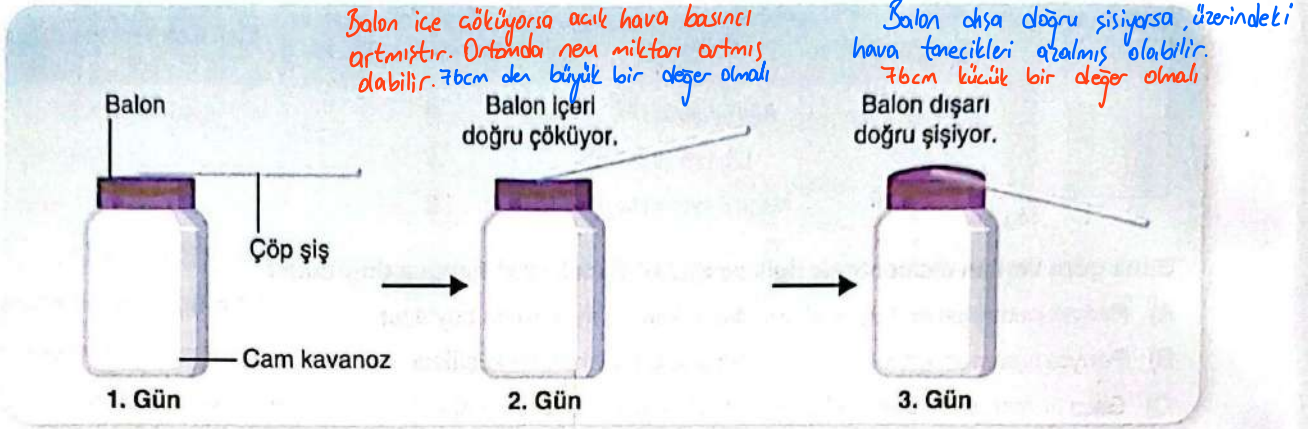
Buna göre aşağıdakilerden hangisi örnekleri verilen değişime ait özelliklerden değildir?

- A) Değişime neden olan çevre şartı ortadan kalkınca canlı eski hâline döner. → Bu özellik modifi kasyonda görülür.  
 B) Vücut hücrelerinde gerçekleşmesi durumunda sadece o bireyi etkiler. → Üreme hücrelerinde olursa kalıtsal olur. Nesiller boyunca aktarılır.  
 C) Yararlı ve zararlı çeşitleri olmakla beraber çoğu zararlıdır.  
 D) Tür içi çeşitlilik oluşmasını sağlayabilir. Van kedisi Ankara kedisi



Deniz seviyesinde

13. Aşağıda açık hava basıncında meydana gelen değişimin gözlemlenmesi için cam kavanoz, balon, paket lastiği ve çöp şiş kullanılarak hazırlanan düzende; açık hava basıncının 76 cmHg olduğu 1. gün balon üzerine yapıştırılan çöp şişin yer ile paralel şekilde durduğu belirlenmiştir. Düzeneğin aynı ortamda bekletildiğinde 2 ve 3. günlerde çöp şişin duruş şeklinin değiştiği gözlemlenmiştir.



Buna göre gözlem yapılan 2 ve 3. günlerde açık hava basıncının değeri aşağıdakilerin hangisinde belirtildiği gibi olabilir?

	2. Gün	3. Gün
A)	78 cmHg	78 cmHg
B)	76 cmHg	76 cmHg
C)	74 cmHg	77 cmHg
D)	78 cmHg	75 cmHg

Bu seçenek istediğimiz özelliktedir.

Taralı cümlelerin bağımsız (Neden) değişkeni yüzey alanı olacak. Yüzey alanları farklı, ağırlıkları aynı olan düzenerler seçilmelidir.

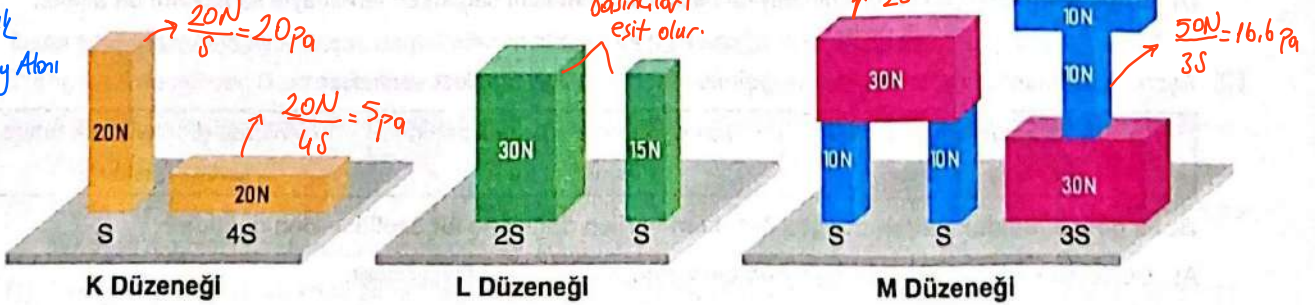
Bağımlı (Sonuç) değişkeni basınçları olacak

Kontrol (sabit) değişkeni aynı tutulan, iki düzende değişmeyen özelliklerdir.

14. Bir öğrenci, katı cismin yüzey alanı arttıkça zemine uyguladığı basıncın azaldığını ispatlamak için aşağıdaki düzenerleri hazırlayarak kontrollü bir deney yapmak istiyor.

$$P = \frac{G}{S} \rightarrow \text{Ağırlık}$$

$$S \rightarrow \text{Yüzey Alanı}$$



Buna göre öğrenci, deneyini hatasız gerçekleştirerek amacına ulaşabilmesi için hangi düzenerleri kullanabilir? (S: Yüzey alanı)

- A) Yalnız K B) Yalnız L C) K ve M D) L ve M

Bu düzenerlerin ağırlıkları kendi içlerinde aynı, yüzey alanları farklı olduğundan basınçları kıyaslanabilir.



15. Maddelerde gerçekleşen değişim çeşitlerinden birinin tanımı şöyledir:

"Maddenin tanecik yapısının değişerek yeni madde oluşmasını sağlayan değişimlerdir." = Kimyasal Tepkimeler

Buna göre tanımı verilen değişim çeşidi ile ilgili aşağıdaki ifadelerinden hangisi doğrudur?

- A) Yeni atomlar oluşur. → Tepkimeye giren aynı atomlardan farklı birin oluşur.
- B) En az bir çeşit yeni madde oluşur. → Bu tepkimeler sonucu yeni bir madde oluşur. Elmanın küflenmesi, demirin paslanması gibi örnekler verilebilir.
- C) Maddenin dış görünümü hiçbir şekilde değişmez. → Kimyasal tep. sonucu maddenin iç ve dış yapısı değişebilir.
- D) Değişime uğrayan maddeler fiziksel yöntemlerle eski hâllerine dönebilir. → Kimyasal değişim sonucu yeni maddeler oluşur ve maddeler kimyasal yollarla ayrılabilir. (Eski haline her zaman dönmez.)

16. Aşağıda bir bölümü gösterilen periyodik tabloda elementlerin geri dönüşüm oranları verilmiştir.

H						He		
Li	Be		B	C	N	O	F	Ne
Na	Mg		Al	Si	P	S	Cl	Ar

■ %10-25  
■ %1-10  
■ %1'den küçük

Verilen elementler ve elementlerin geri dönüşümleri ile ilgili aşağıdaki ifadelerden hangisi yanlıştır?

- A) Bazı ametal elementler geri dönüştürülemez. → işaretlenmiş bazı elementler dönüştürülmüyor olabilir.
- B) Yarı metal olan elementlerden her ikisi de geri dönüştürülebilir. Evet Bor (B) ve Silisyum (Si) %1'den küçük bir oranda
- C) Atom numarası en büyük olan metalin yüzde ondan fazlası geri dönüştürülebilir. Alüminyum %10-25 oranında dönüştürülebilir.
- D) Geri dönüşüm oranı yüzde birden daha az olan metaller farklı periyotlarda bulunur. Lityum ve Berilyum aynı periyotta bulunur.

17. Dört öğrenci, periyodik tablonun bazı bölgelerini boyayarak boyadıkları bölgeler hakkında yorum yapıyorlar.

1. Öğrenci

Boyanan bölgede her element sınıfından element yer almaktadır. ✓

2. Öğrenci

Boyanan bölgede periyodik tabloda atom numarası en büyük element yer almaktadır. ✓

3. Öğrenci

Hepsinin son katmanında 1 elektron bulunur. yanlış bilgi verilmiş

Boyanan bölgedeki elementlerden birinin son katmanındaki elektron sayısı diğerlerinden farklıdır. ✗

4. Öğrenci

Boyanan bölgedeki elementler aynı element sınıfında yer almaktadır. ✓

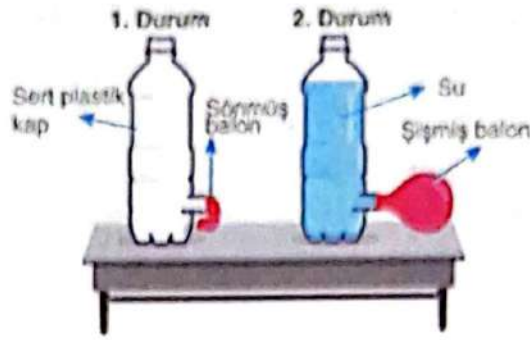
En sağda ve En alt periyotta bulunan element en büyüktür.

Buna göre öğrencilerden hangisinin yaptığı yorum yanlıştır?

- A) 1. öğrenci B) 2. öğrenci C) 3. öğrenci D) 4. öğrenci



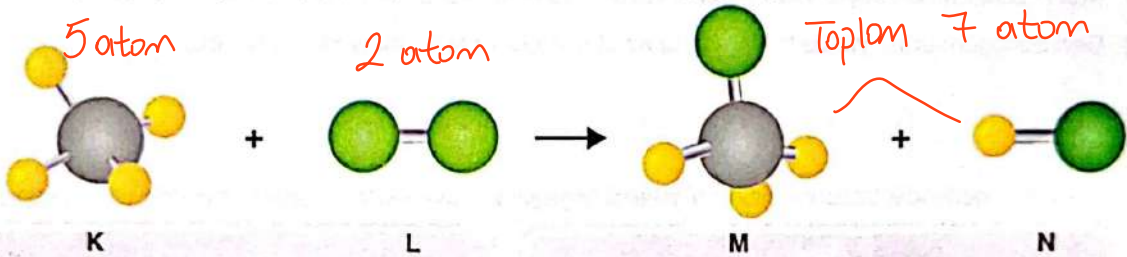
18. Aşağıda görseli verilen deneyin 1. durumunda sert plastik kabın tabanından yukarıdaki bir bölgeye takılan sızdırmaz borunun ucuna sönmüş balon bağlanıyor. 2. durumda kaba su doldurulduğunda balonun şiştiği gözlemleniyor.



Buna göre bu deney aşağıdaki soruların hangisine cevap vermek için yapılmış olabilir?

- A) Sıvıların basıncı, içinde bulunduğu kabın şekline göre değişir mi? → Farklı genişliklerde sızdırıcı kullanılmadığı için bu yorum yapılmaz.
- B) Gazlar da sıvılar gibi üzerlerine etki eden basıncı her yöne iletir mi? → 1. durumda bas kaptan, balon şişmemiştir.
- C) Sıvılar içinde bulunduğu kabın temas ettiği yüzeylerine basınç uygular mı? → Sıvıya su doldurulunca balonun şişmesi, sıvıların temas ettiği yüzeylere basınca uyguladığı söylenebilir.
- D) Sıvının yoğunluğu değişince kabın yan yüzeylerinde oluşan basınç değişir mi? → Farklı sıvının kullanıldığı bir durum olmadığı için bu yorum yapılmaz.

19. Kapalı bir kapta gerçekleşen kimyasal tepkimenin tanecik modeli aşağıda gösterilmiştir.

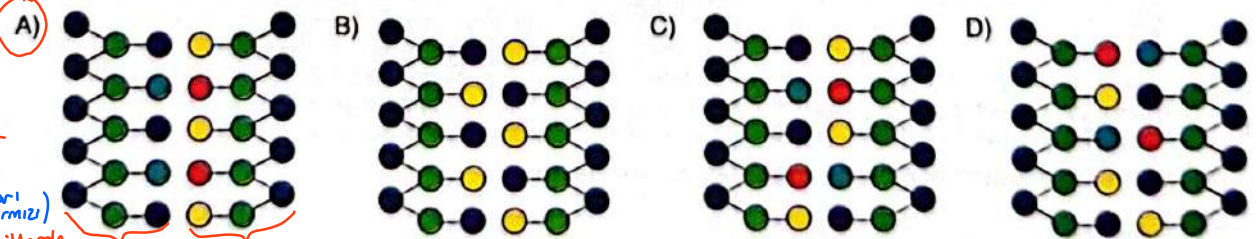


Buna göre bu tepkime ile ilgili aşağıdaki ifadelerden hangisi yanlıştır? (Farklı renk veya boyuttaki küreler farklı tür atomları temsil etmektedir.) → Gri - yeşil ve Sarı - Yeşil atomlar arasında yeni bağlar düşmüştür.

- A) K ve L maddelerinin bazı atomları yer değiştirerek M ve N maddelerini oluşturmuştur. → Girenler - Ürünler atom sayıları, kütleleri eşittir.
- B) K ve L maddelerinin kütlelerinin toplamı ile M ve N maddelerinin kütlelerinin toplamı eşittir.
- C) K ve L maddelerinin atom sayıları toplamı ile M ve N maddelerinin atom sayıları toplamı birbirine eşittir.
- D) K ve L maddelerinin taneciklerini oluşturan atomlar arasındaki bağlar kırılarak yeni atomlara dönüşmüştür. → Bağlar kırılabilir ancak yeni tür atomlar oluşmaz. Var olan atomlardan yeni bir maddenin oluşması beklenebilir.

20. Bir öğrenci, sağlıklı olduğu bilinen DNA molekülünün bir zincirindeki nükleotit çeşitlerinin diğer zincirindeki nükleotit çeşitlerinden farklı olabileceğini arkadaşlarına göstermek için bir DNA modeli hazırlamak istiyor.

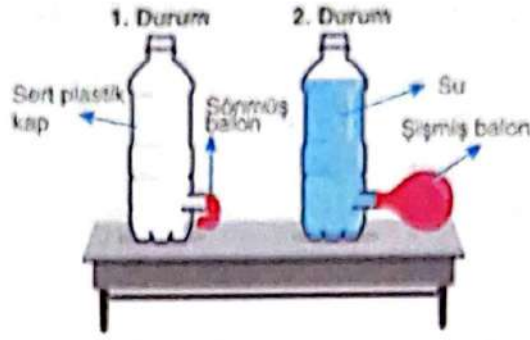
Buna göre öğrenci, farklı renkli boncuklar kullanarak hazırladığı aşağıdaki modellerden hangisinde amacına ulaşabilir? (Farklı renkli boncuklardan her biri farklı bir molekülü temsil etmektedir.)



İki zincirde bulunan nükleotitlerin birbirinden farklı olduğu bir model seçilmelidir. B, C, D seçenekleri alt üst - karşılıklı beşer nükleotitler taşıyor. Ancak A seçeneği 1. zincir (sarı kırmızı) 2. zincir (yeşil siyah) nükleotitlerde oluşmaktadır. Karşılıklı aynı nükleotit taşıyorlar fakat zincirde beşer nükleotitler bulunuyor.

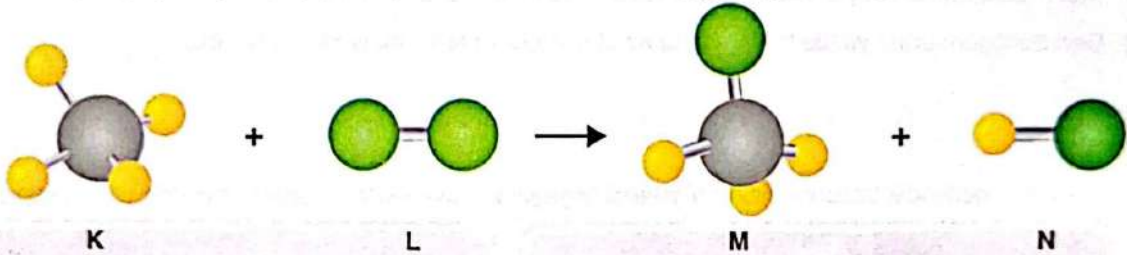


18. Aşağıda görseli verilen deneyin 1. durumunda sert plastik kabın tabanından yukarıdaki bir bölgeye takılan sızdırmaz borunun ucuna sönmüş balon bağlanıyor. 2. durumda kaba su doldurulduğunda balonun şiştiği gözlemleniyor.



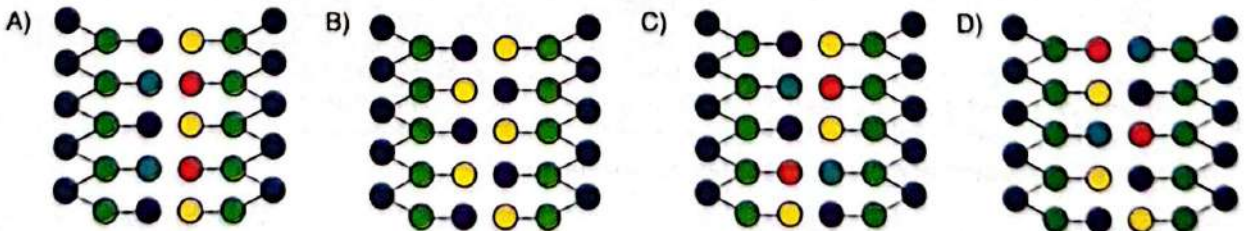
Buna göre bu deney aşağıdaki soruların hangisine cevap vermek için yapılmış olabilir?

- A) Sıvıların basıncı, içinde bulunduğu kabın şekline göre değişir mi?  
 B) Gazlar da sıvılar gibi üzerlerine etki eden basıncı her yöne iletir mi?  
 C) Sıvılar içinde bulunduğu kabın temas ettiği yüzeylerine basınç uygular mı?  
 D) Sıvının yoğunluğu değişince kabın yan yüzeylerinde oluşan basınç değişir mi?
19. Kapalı bir kapta gerçekleşen kimyasal tepkimenin tanecik modeli aşağıda gösterilmiştir.



Buna göre bu tepkime ile ilgili aşağıdaki ifadelerden hangisi yanlıştır? (Farklı renk veya boyuttaki küreler farklı tür atomları temsil etmektedir.)

- A) K ve L maddelerinin bazı atomları yer değiştirerek M ve N maddelerini oluşturmuştur.  
 B) K ve L maddelerinin kütlelerinin toplamı ile M ve N maddelerinin kütlelerinin toplamı eşittir.  
 C) K ve L maddelerinin atom sayıları toplamı ile M ve N maddelerinin atom sayıları toplamı birbirine eşittir.  
 D) K ve L maddelerinin taneciklerini oluşturan atomlar arasındaki bağlar kırılarak yeni atomlara dönüşmüştür.
20. Bir öğrenci, sağlıklı olduğu bilinen DNA molekülünün bir zincirindeki nükleotit çeşitlerinin diğer zincirindeki nükleotit çeşitlerinden farklı olabileceğini arkadaşlarına göstermek için bir DNA modeli hazırlamak istiyor.
- Buna göre öğrenci, farklı renkli boncuklar kullanarak hazırladığı aşağıdaki modellerden hangisinde amacına ulaşabilir? (Farklı renkli boncuklardan her biri farklı bir molekülü temsil etmektedir.)



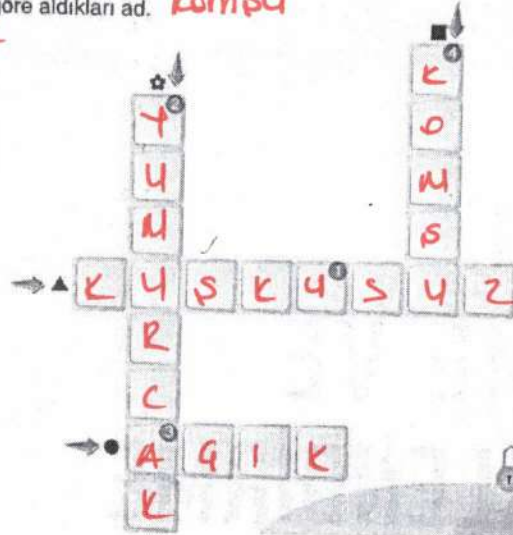


1. Bu testte 20 soru vardır.
2. Cevaplarınızı cevap kâğıdının "TÜRKÇE" testi için ayrı. an bölümüne işaretleyiniz.

1. Dairenin sol yanındaki komşunun ufak bir çocuğu vardı. Yumurcak her gün ortalığı birbirine katıyor, insanları canından bezdiriyordu. Yağmursuz havalarda annesi onu bir hişimla sokağa yolluyor, bu sırada da işlerini biraz olsun toparlayabiliyordu. Eve geldiğinde ise korkusundan tek bir pencereyi bile açık bırakmıyor, her yeri sıkı sıkı kilitlemek zorunda kalıyordu. O sevimli yaramazın verdiği sıkıntılardan hiç kuşkusuz haberi yoktu. Kendi renkli dünyasının doğası gereği ne yapması gerekiyorsa sadece onu yapıyordu. Çocuk olmak belki de zaten bu demektir.

Bu metinde bazı sözcüklerin anlamları "■, ☆, ▲, ●" sembelleri ile verilmiştir. Bu sözcükleri metinden bularak aşağıdaki bulmacaya yerleştiriniz.

- : Konutları yakın olan kimselerin birbirine göre aldıkları ad. **KOMŞU**
- ☆ : Yaramaz, küçük çocuk. **YUMURCAK**
- ▲ : Elbette, şüphesiz. **KUŞKUSUZ**
- : Kapalı olmayan, kapalı karşıtı. **AÇIK**



Numaralanmış kutularda yer alan harfler "Anahtar Sözcük" bölümüne yerleştirildiğinde aşağıdakilerden hangisi oluşur?

- A) UZAK      B) ARAÇ      C) UYAK      D) ATAÇ

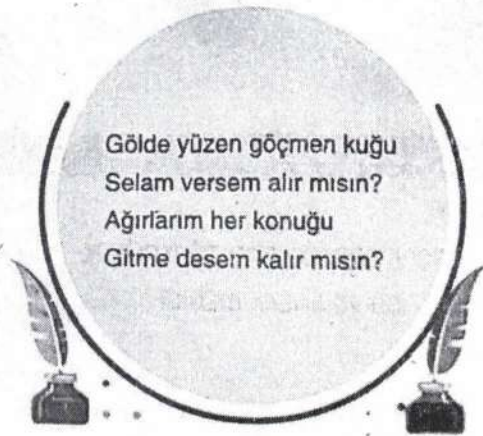
2. Şehirler yıkılsın ve ülkeler fethedilsin diye Batu'nun tek bir el hareketi yeterliydi. Hayatında ilk kez sert Batu Han canlı bir varlığa sevgi ve şefkat hissetti fakat kader onu kara kartal suretiyle yakaladı ve sevincini aldı. Kader aman zaman vermez, senin bir şeyleri değiştirmene izin vermez ve Han'ın onu durdurabileceği bir gücü yoktu.

Bu metinde geçen altı çizili deyimın anlamı aşağıdakilerin hangisinde vardır?

- A) Hep çalışmak zorunda kalmış, hayat ona durup dinlenmesi için bir fırsat sunmamıştı.
- B) Yerli yersiz davranışlarda bulundum ve bunların sonuçlarına katlanıyorum.
- C) Kaba kuvvet hiçbir zaman için insanların sorunlarını çözme yolu olmamalı.
- D) Her zaman son söyleyeceğini en başta söyleyip insanları incitiyorsun.

- aman zaman vermez: Fırsat vermemek

3.



Bu dördlüğün ana duygusu aşağıdakilerden hangisidir?

- A) Özlem      B) Yalnızlık      C) Mutluluk      D) Şaşkınlık



4.

92 yıl önce Türk Dil Kurumu, Türk Dili Kurultayı'nı toplamıştır.

Türk Dil Kurultayında alınan kararla Türkçenin önemini vurgulamak amacıyla 26 Eylül günü "Dil Bayramı" olarak ilan edilmiştir.

Türk Dili Kurultayı'na birçok yazar, bilim adamı, gazeteci, devlet adamı ve sanatçı katılmıştır.

Verilen bilgilerin anlamca birleştirilmiş hâli aşağıdakilerden hangisidir?

- A) 92 yıl önce Türk Dil Kurumu; birçok yazar, bilim adamı, gazeteci, devlet adamı ve sanatçıyı toplayarak Türk dilinin önemini vurgulamak amacıyla 26 Eylül gününü "Dil Bayramı" olarak ilan etti.
- B) 92 yıl önce Türk Dil Kurumu; birçok yazar, bilim adamı, gazeteci, devlet adamı ve sanatçıyı topladığı Türk Dili Kurultayı'nda Türkçenin önemini vurgulamak amacıyla 26 Eylül gününü "Dil Bayramı" olarak ilan etti.**
- C) 92 yıl önce 26 Eylül gününün "Dil Bayramı" olarak ilan edildiği Türk Dil Kurumunda birçok yazar, bilim adamı, gazeteci, devlet adamı ve sanatçı toplanarak Türkçenin önemini vurgulamışlardır.
- D) 92 yıl önce 26 Eylül'de Türk Dili Kurultayı toplanarak Türk Dil Kurumunun kurulmasına ön ayak olmuş ve burada birçok yazar, bilim adamı, gazeteci, devlet adamı ve sanatçı bir araya gelerek bu özel günün Türkçenin önemini simgelemesi için "Dil Bayramı" olarak kutlanmasını istemiştir.

5. Anadolu'nun bir yerinde ayın gökyüzündeki şeklinden hava durumu tahmin edilir. (I) Yağmursuz bir güz, gelecek yazın kurak geçeceği habercisi olur. (II) Gülü dermenin bir zamanı, leyleklerin bacalara yuva yapmasının bir tarihi vardır. (III) Cemreler toprağa düştüğünde bilirdi ki bahar gelmiştir ve artık havalar ısınacaktır. (IV) İnsan, var olduğundan beridir doğa olayları ve dünya üzerindeki merakını gileyemedi. Devamlı surette güneşin doğuşu ve batışı ile ilgili rutiniği fark ettiğinde zamanı oluşturdu ve bu da takvimi meydana getirdi.



Bu metin iki paragrafa bölünmek istenirse numaralanmış cümlelerden hangisi ikinci paragrafın ilk cümlesi olur?

- A) I                      B) II                      C) III                      **D) IV**

6. Ciddi bir oyuncu için en temel davranış; önce dış enstrümanı olan bedenini, sesini ve konuşmasını eğitmektir. Oyuncu ancak enstrümanını eğittikten sonra tıpkı bir müzik aleti gibi çalabilecek duruma gelebilir. Bu enstrüman ne kadar iyi işlenirse o kadar iyi ses verir.

Bu metinde yer alan sırtı çizili cümle ile ilgili olarak,

- I. Benzetme cümlesidir. ✓  
 II. Kişisel görüş bildirir. ✓  
 III. Düşüncenin yönünü değiştiren ifade içerir.

Ifadelerinden hangileri söylenbilir?

- A) I ve II**                      B) I ve III                      C) II ve III                      D) I, II ve III

*Benzetme: Zayıf olan varlığı güçlü olan bir varlığa herhangi bir yönüyle benzetilmesidir.*



7.

İş ve sosyal hayatımızı etkileyen baş ağrısının birçok farklı nedeni olabilir. Yüksek tansiyon, farklı nedenlerle beyindeki damarların daralması, depresyon ve sağlıksız beslenme alışkanlıkları; baş ağrılarının nedeni veya tetikleyicisi olabilir. Baş ağrısına iyi gelecek bazı taktikleri bilmek, ağrıyla karşılaşma durumunda işinize yarayabilir. Ortamla ilgili ışık düzenlemesi yapabilir, beyaz ışık yerine sarı ışık seçebilirsiniz. Loş ve serin bir odada dinlenmek size iyi gelebilir. Başınızın tepesine ve şakaklarınıza uygulayacağınız soğuk su torbası masajı veya ense kökünüze yaptıracağınız hafif bir masaj da işe yarayabilir. Ortamda bulunduracağınız okaliptus, lavanta veya nane yağları; ağrılarınızın hafiflemesine yardımcı olacaktır.

Bu metinde baş ağrısı ile ilgili olarak hangisine yer verilmemiştir?

- A) Baş ağrısını tetikleyebilecek nedenlere  
B) Ağrı durumunda yapılabilecek masajlara  
C) Baş ağrısının hayatımızı nasıl etkilediğine  
D) Baş ağrısını hafifletebilecek ışıklandırma seçimine

Cümlelerin öğeleri  
Temel öğeler  
Tükleme  
Özne  
Yardımcı öğeler  
Nesne  
Yer Tamlayıcısı  
Zarf T

8. "Sermin Yaşar tarafından açılan Türkiye'nin ilk 'Kelime Müzesi', Türkçenin söz denizinde yolculuk yapmak isteyenleri Ankara'da ağırılıyor." cümlesinin öge dizilişi aşağıdakilerin hangisinde doğru verilmiştir?

- A) Özne/Belirtili Nesne/Yer Tamlayıcısı/Yüklem  
B) Zarf Tamlayıcısı/Belirtili nesne/Yer Tamlayıcısı/Yüklem  
C) Belirtili nesne/Özne/Yer tamlayıcısı/Yüklem  
D) Özne/ Yer tamlayıcısı/ Belirtili nesne/ Yüklem

9. Aşağıdaki cümlelerin hangisinde altı çizili sözcüğün yazımı yanlıştır?

- A) Mimari açıdan yeni bir şeyler yapmalıyız.  
B) Yangınları önlemek için pek çok önlem alındı.  
C) Yazılan şiirlerin herbiri, sudaki yakamoz gibiydi.  
D) Geziye katılanların birçoğu, Çanakkale'ye tekrar gelmek istediğini söyledi.

her biri → Doğru yazımı

10. Hiddetin sonuçları, nedenlerinden çok daha üzücüdür.

(Marcus Aurelius)

Bu özdeyişle aynı anlamı karşılayan atasözü aşağıdakilerden hangisidir?

- A) Öfke ile kalkan zararlar oturur.  
B) Terzi kendi söküğünü dikemez.  
C) Kurunun yanında yaş da yanar.  
D) Misafir umduğunu değil bulduğunu yer.

Terzi kendi söküğünü dikemez;  
İnsanlar başkalarına yaptıkları hizmetleri kendilerine yaparlar.

11. Bir "Metaverse" çılgınlığı var şu an memlekette. Herkesin dilinde olan bu kavram; Yunanca "sonra, öte" anlamına gelen "Meta" ile İngilizce "Universe" sözcüklerinin birleşiminden oluşmakta ve "Evrenötesi" anlamına gelmektedir. Bu kavram, ilk kez Neal Stephenson'ın 1992 yılında yayımladığı bilim kurgu romanı "Snow Crash"ta ortaya çıkmıştır. Kısaca açıklamak gerekirse tüm dijital dünyaların birleştirilmesiyle oluşturulan bir sanal yapıdır Metaverse. Verilere bakıldığında sanal gerçeklik veya artırılmış gerçeklik yoluyla buraya ulaşmak mümkün olacak. Şimdiden birçok şirket "Metaverse" için yatırımlar yapmaya başlamış.

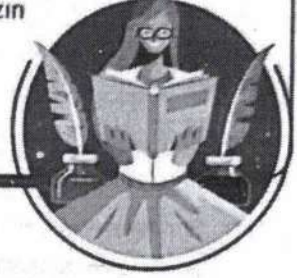
Bu metinden "Metaverse" ile ilgili aşağıdakilerin hangisine ulaşamaz?

- A) Kelime anlamına  
B) Genel özelliklerine  
C) Şirketlerdeki yatırım alanlarına  
D) İlk kez nerede ortaya çıktığına



12.

Sen yavaşladığında her şey düzelecek! Ne kadar hızlı olursan hayatı o kadar erken yakalarsın gibi geliyor. Ne kadar hızlı olursan o kadar başarılı ve kazançlı olacağına inanıyorsun. Oysa sen hızlandıkça stres ve kargaşa artıyor sadece. Sen hızlandıkça çözümsüz görünen sorunlar, kaygı ve belirsizlik çoğalıyor. Çözmek için daha da hızlandığında, çözümsüz bir hâl alıyor her şey. Ne zaman çözümcü, üretken, başarılı, kazançlı ve en önemlisi de sağlıklı olursun biliyor musun? Yavaşladığında... Çünkü sakinliğin içinde çare vardır, yaratıcılık ve fikir vardır. Sakinlikte bilgelik, bilgelikte anlam ve değer vardır. Sakinlik "detay" demektir ve unutma ki farkı yaratacak olan da yine detaylardır. Çünkü detayda fırsatlar vardır. Çağımızın insanı; ihtiyaç duyduğu fırsatları, çareleri, huzuru, güveni, sağlığı, başarıyı ve ilhamı hızın içinde kaybetti. Oysa sükûnette beklemeye devam ediyor hepsi.



Verilen metnin ana fikri aşağıdakilerden hangisidir?

- A) Detaylara takıldıkça yaşamdaki güzellikleri kaçırabiliriz.  
 B) Sürekli acele edenler, kontrol altına alamadıkları şeylerin sıkıntısını çekerler.  
 C) Çağa ayak uydurmak için kalıp düşüncelerin dışına çıkarak harekete geçmeliyiz.  
 D) Çözüme ulaşmak için son sürat akıp giden bir yaşamdan ziyade sakin bir dinginliğe ihtiyaç vardır.

13. Bir metinde;

Bir olay, durum veya kavramın benzer veya farklı yönleri karşılaştırılırsa "karşılaştırma" vardır.

"... nedir?" ya da "... kimdir?" sorularının cevabı verilmişse "tanımlama" vardır.

Düşünceyi kanıtlayabilmek için önemli birinin adı ile birlikte konuyla ilgili bir sözü verilmişse "tanık gösterme" vardır.

Anlatılanları zihinde somutlaştıracak şekilde örnekler verilmişse "örnekleme" vardır.

Buna göre,

Öğrenme psikolojisinde olumsuz pekiştirme, davranışın ardından organizmayı rahatsız eden bir uyarıcının ortamdan çıkarılarak davranışın yapılma sıklığının artırılmasıdır. Mesela baş ağrıyan bir kişinin içtiği ilaç, baş ağrısını kestiği için o kişi başı ne zaman ağrırsa bu ilacı içer. Yani bireyi rahatsız eden uyarıcı (baş ağrısı) ortamdan kaldığı için davranışın yapılma sıklığı (başın her ağrımada o ilacı içmek) artmıştır. Eğer bir işlemden sonra "Ohh bel" deniliyorsa bu olumsuz pekiştirme değildir.

metninde aşağıdaki düşünceyi geliştirme yollarından hangilerine başvurulmuştur?

- A) Tanık gösterme ve karşılaştırma  
 B) Tanımlama ve benzetme  
 C) Tanımlama ve örnekleme  
 D) Örnekleme ve benzetme

14. (I) Çanakkale, Türk ulusunun bağımsızlık ve hürriyetinin simgesi olmuştur. (II) Her siperde ayrı birer destan yazan askerlerimiz, bu zaferin sonunda "Çanakkale geçilmez!" sözünü tarihe kazımıştır. (III) Ulu Önder Mustafa Kemal Atatürk'ün komutasındaki Türk ordusu, canı pahasına savaşmış ve destan yazmıştır.

Bu metindeki numaralanmış cümlelerin hangilerinde fiillimsi yoktur?

- A) Yalnız I  
 B) Yalnız II  
 C) I ve III  
 D) II ve III



15. Birbirine yakın olan sıvı tanecikleri ısıyla beraber hareketlenir. Hareketlenen bu taneciklerin arasındaki mesafe yavaş yavaş artmaya başlar. Bir süre sonra sıvı tanecikleri gaz hâle geçer. Böylece buharlaşma gerçekleşmiş olur.

Bu metne göre aşağıdakilerden hangisi buharlaşmanın tanımı olabilir?

- A) Suyun zamanla hâl değiştirerek ısı üretmesidir.  
 B) Yakın tanecikli sıvının yavaş yavaş yok olmasıyla ortaya çıkan gazdır.  
 C) Hareket hâlindeki gazın yaklaşıp ısı üretmesi ve renk değiştirmesidir.  
 D) Sıvı taneciklerinin ısıyla hareketlenerek birbirinden uzaklaşmasıyla gaz hâle geçmesidir.

*Nedir? ya da kimdir? sorularının cevabı verilmeye tanımıma vardır.*

16. Garip bir şekilde serinlemiş rüzgâr, tepeden inme bir düşman gibi atıldı üstüme. Sudan oltamı, başımdan kasketimi çekti aldı; yüzüme yüzüme yumruklar savurdu. Gökyüzü başımıza yıkılmıştı, nereye kaçacağımızı şaşırдық.

Bu metinde aşağıdaki söz sanatlarından hangisine başvurulmamıştır?

- A) Tezat  
 B) Kişileştirme  
 C) Benzetme  
 D) Abartma

*Kişileştirme: İnsan dışı varlıklara insana ait özelliklerin verilmesidir.*

17. Özel adlara getirilen iyelik ve durum ekleri,  
 • Kısaltmalara getirilen ekler,  
 • Sayılara getirilen ekler,  
 • Belli bir tarih bildiren ay ve gün adlarına gelen ekler kesme işaretiyle ayrılır.

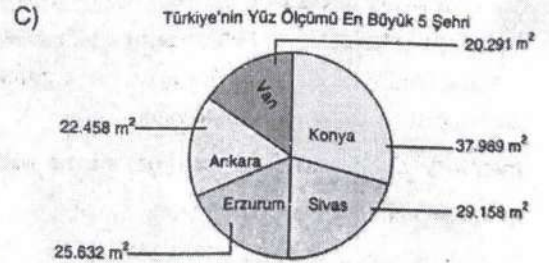
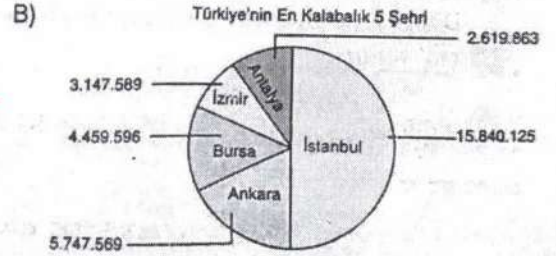
Buna göre aşağıdaki cümlelerin hangisinde kesme işareti yanlış kullanılmıştır?

- A) TDK'nin kuruluşu, TTK'nin kuruluşundan bir yıl sonradır. *Kısaltmalara getirilen ekler*  
 B) 15 Haziran'da geri sayım sona erecek ve LGS'ye gireceğiz. *Belirli tarih*  
 C) Pazartesi'ye kadar proje ödevlerimizi teslim etmemiz gerekiyor.  
 D) TEMA; 11 Eylül 1992'de İstanbul'da kurulmuş olan, çevreci bir vakıftır.

18. Türkiye'nin yüz ölçümüne göre en büyük 5 şehir ile nüfusu bakımından en kalabalık 5 şehirle ilgili bilgiler şunlardır:

- Ankara'dan daha kalabalık olan İstanbul, Ankara'yla birlikte Türkiye'de nüfusu 5 milyonu geçen iki şehirden biridir.
- Bursa'nın nüfusu İzmir'den az, Antalya'dan fazladır.
- Her iki listede de yer alan tek şehir Ankara'dır.
- En büyük yüz ölçümüne sahip 2. şehir olan Sivas ile Van arasında iki şehir yer almaktadır.
- Yüz ölçümü 40 bin km<sup>2</sup>'yi geçen tek şehir Konya'dır.
- Ankara yüz ölçümü sıralamasında, nüfus sıralamasından bir sıra geridedir.

Aşağıdakilerden hangisi bu bilgilere göre oluşturulan grafiklerden biri olabilir?





19. Aşağıdaki tabloda Ankara'daki üç tiyatro salonunda salıdan pazara kadar oynanacak oyunlar ve saatleri verilmiştir.

Tiyatro Salonları			
Günler	Büyük Tiyatro	Şinasi Sahnesi	Oda Tiyatrosu
Salı	Aşık Veysel (20.00)	Yüzyıllık Destan (20.00)	_____
Çarşamba	Siyahlı Kadın (20.00)	_____	_____
Perşembe	Aşık Veysel (20.00)	_____	_____
Cuma	Siyahlı Kadın (20.00)	Yüzyıllık Destan (20.00)	Yaşam Döngüsü (18.30)
Cumartesi	Neyden Hikâyeler (20.00)	_____	Öteki (18.30)
Pazar	Neyden Hikâyeler (20.00)	_____	Öteki (18.30)

Ahmet, Mustafa, Kemal, Emel ve Sevinç'in gittikleri oyunlar ile ilgili sunlar bilinmektedir:

- Ahmet ve Sevinç iki, diğerleri bir oyuna gitmiştir.
- Emel'in gittiği oyunun tek gösterimi vardır.
- Sevinç'in gittiği oyunlardan biri Şinasi Sahnesi'nde gösterilmektedir, diğeri ise hafta sonu oynanmıştır.
- "Öteki" oyununa sadece Ahmet girmiştir, Ahmet'in gittiği diğeri oyun ise salı günü saat 20.00'dedir.
- Mustafa'nın Büyük Tiyatro'da oyuna gittiği gün diğeri iki tiyatrodada da oyun vardır.
- Kemal, hafta sonu oynanan bir oyuna gitmiştir.

Buna göre aşağıdakilerden hangisi kesinlikle yanlıştır?

- A) Mustafa, "Siyahlı Kadın"a gitmiştir.
- B) Kemal'in gittiği oyun, Büyük Tiyatro'dadır.
- C) Sevinç'in gittiği iki oyun, aynı günün farklı saatlerindedir.
- D) "Neyden Hikâyeler" oyununa farklı günlerde iki kişi gitmiştir.

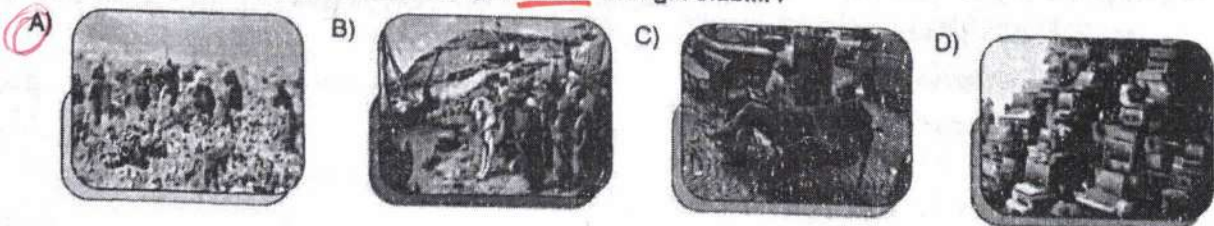
Ahmet Mustafa Kemal Emel  
Öteki Siyahlı Kadın Neyden Hikâyeler Yaşam Döngüsü

Sevinç  
Yüzyıllık Destan  
(Hafta sonu)

imece: Köy ya da köy topluluğu içinde işlerin gönüllü ya da zorunlu olarak ve el birliği içinde yapılmasıdır.

20. Kültürümüzün önemli değerlerinden biri de yardımlaşmadır. Anadolu'da yardımlaşmanın davranışa dönüşmüş hâli ise "imece"dir. İmece, birçok kimsenin toplanıp el birliğiyle bir kişinin veya bir topluluğun işini görmesi ve böylece işlerin sıra ile bitirilmesi olarak tanımlanabilir. Bu yolla sosyal hayattaki bağların kuvvetlenmesi sağlanır, toplum iş birliği yoluyla verimli bir yaşam sürer.

Buna göre aşağıdaki görsellerden hangisi "imece" ile ilgili olabilir?





1. Bu testte 10 soru vardır.

2. Cevaplarınızı cevap kâğıdının "T.C. İNKILAP TARİHİ ve ATATÜRKÇÜLÜK" testi için ayrılan bölümüne işaretleyiniz.



1. Aşağıda Mustafa Kemal'in askerlik hayatı ile ilgili bazı olaylar ve olgular ile bu olayların onun hangi kişilik özelliği ile ilgili olduğuna ilişkin bir tablo verilmiştir.

Olaylar ve Olgular	Kişilik Özelliği
I. Şam'daki görevi sırasında vatanın geleceği için kaygılanarak siyasi ve toplumsal yönlerden kendisini geliştirdi. Düşüncelerini hayata geçirmek için Vatan ve Hürriyet Cemiyeti'ni kurdu.	İdealist
II. Gönüllü olarak Trablusgarp'a gitti ve burada yerel halkı İtalyan işgaline karşı örgütleyerek direnişi başarıyla yönetti.	İleri görüşlülük Vatansever
III. Balkan Savaşları sırasında Çanakkale'de görev aldı ve savunma hattını başarıyla organize ederek Edirne'nin geri alınışında görev aldı.	Askerî yetenek
IV. Sofya'ya ataşemiliter olarak görevlendirildi. Burada sık sık diğer ülke elçileriyle görüştü ve Avrupa'nın siyasal durumunu yakından inceledi.	Diplomasi yeteneği

Tabloda verilen olay ve olgular ile kişilik özellikleri eşleştirmelerinden hangileri doğrudur?

A) I ve II

B) III ve IV

C) I, II ve III

D) I, III ve IV

2. Amasya Genelgesi'nin bazı maddeleri aşağıda verilmiştir.

- ✓ Vatanın bütünlüğü, milletin bağımsızlığı tehlikededir.
- ✓ Milletin bağımsızlığını, yine milletin azim ve kararı kurtaracaktır.
- ✓ Her türlü etki ve denetimden uzak bir millî kurul oluşturulacaktır. *Temsilci Heyet!*
- ✓ Anadolu'nun her tarafından halkın güvenini kazanmış kişiler, milletin sesini duyurmak için Sivas'ta bir araya gelecektir.
- ✓ Doğu illeri adına 10 Temmuz'da Erzurum'da bir kongre toplanacaktır.

Bu maddeler ile;

- I. Bağımsızlık ruhu oluşturma
- II. Millî cemiyetleri destekleme
- III. Millî egemenliği gündeme getirme

unsurlarından hangilerine vurgu yapılmıştır?

A) I ve II

B) I ve III

C) II ve III

D) I, II ve III

3. Büyük Millet Meclisi (BMM), kendisine karşı çıkan ayaklanmaları bastırmak ve düzeni sağlamak için çeşitli tedbirler almıştır. Bu tedbirlerden bazıları şunlardır:

Hıyanet-i Vatanîye Kanunu kabul edildi (29 Nisan 1920). *Hukuk*

Olağanüstü yetkilere sahip İstiklal Mahkemeleri kuruldu. *Yargı*

Kuvayimillîye birlikleri aktif olarak ayaklanmaları bastırmak için görev yaptı. *Askerî*

Millî Mücadele'nin haklılığına dair halka açıklamalar yapıldı ve dinî liderler aracılığıyla halkın desteği kazanıldı. *İletişim*

Buna göre alınan tedbirler ve aşağıda verilen ilgili olduğu alanlar eşleştirildiğinde hangisi dışarıda kalır?

A) Diplomasi

B) Hukuk

C) Yargı

D) İletişim



4.

"Sevr Antlaşması ölü doğmuştur. Sevr, Türk milletinin ölüm fermanıdır. Bu fermanı yırtıp atmak bizim boynumuzun borcudur. Bu antlaşmayı imzalayanlar (İstanbul Hükümeti) Türk milletini temsil etmemektedir. Sevr'i hayal edenler, Türk milletinin gücünü ve azmini anlamamışlardır."

Sevr Antlaşması için bu sözleri söyleyen Mustafa Kemal ile ilgili aşağıdakilerden hangisine ulaşamaz?

- A) İstanbul Hükümeti'nin Sevr'i imzalamasını ve kabul etmesini, milletin iradesine aykırın bir eylem olarak görmektedir. ✓
- B) Sevr Antlaşması'nın, Türk milletinin bağımsızlığını ortadan kaldırmaya yönelik bir plan olduğunu belirtmiştir. ✓
- C) Sevr'in Türk milletinin bağımsızlık ve özgürlük konusundaki kararlılığını yok ettiğini dile getirmiştir. ✓
- D) Sevr'in Türk milleti tarafından kabul edilemez bir antlaşma olduğunu vurgulamaktadır. ✓

5. Tanzimat Fermanı'na hukuk devleti özelliğini yansıtan maddeler eklenmiştir.

Aşağıdaki maddelerden hangisi verilen açıklamayı destekler niteliktedir?

- A) Rüşvet ve adam kayırma ortadan kaldırılacak.
- B) Erkeklerin 4-5 yıl askerlik yapması zorunlu olacak.
- C) Tüm vatandaşların can, mal ve namus güvenliği sağlanacak.
- D) Hiç kimse yargılanmadan idam edilemeyecek. ✓

6.



Birleşik Krallık'a ait HMS Ocean zırhlısını alabora eden Seyit Onbaşı

Görselden hareketle Çanakkale'de Seyit Onbaşı ile ilgili aşağıdakilerden hangisi söylenemez?

- A) Mücadeleci ✓
- B) Vatansever ✓
- C) Kararlı ✓
- D) Karamsar

7. İngiltere'nin I. Dünya Savaşı öncesinde, sömürgele-  
rin korunması, deniz yollarının kontrol altında tutul-  
ması, küresel şirketlerin hâkimiyeti ve en önemlisi  
de Orta Doğu Enerji Koridoru'na sahip olma strate-  
jileri, tamamen Alman İmparatorluğu çıkarlarıyla çat-  
ışmaktaydı.

Buna göre İngiltere'nin Almanya ile daha çok han-  
gi alanda çıkarlarının ters olduğu söylenebilir?

- A) Ekonomik ✓
- B) Askerî
- C) Sosyal
- D) Kültürel

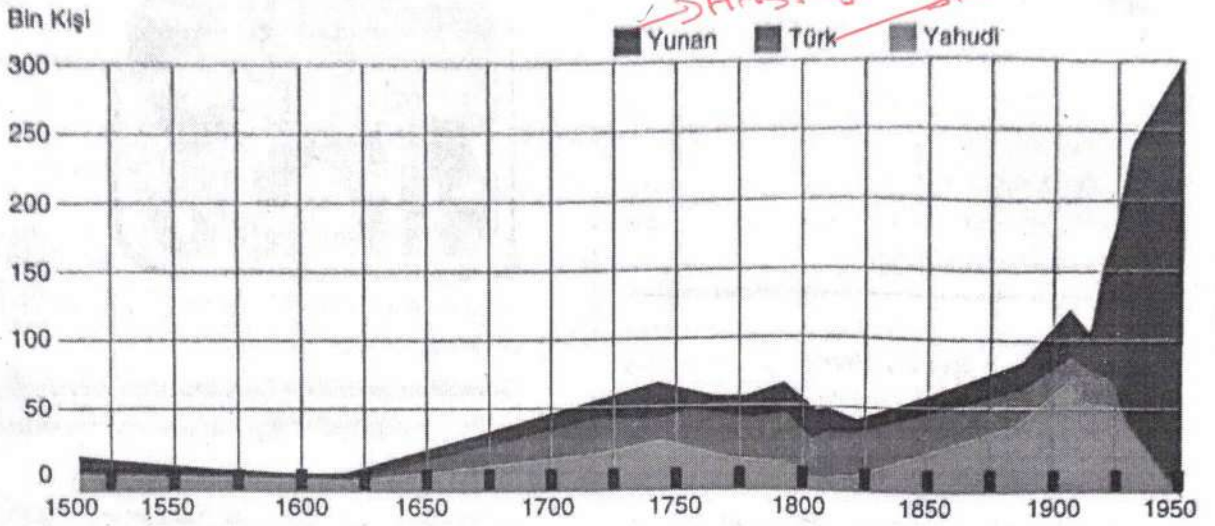
8. Tayyar Rahmiye, Anadolu'nun güneyini işgal eden  
Fransız güçlerine karşı savaştı. 9. tümenin bir müf-  
rezesine komutanlık yaptı. Atı üzerinde uçar gibi  
düşmana saldırdığından kendisine "tayyar" ünvanı  
verildiği düşünülür. Osmanlı'daki Fransız karargâ-  
hına yapılan hücum sırasında vurularak şehit düş-  
müştür.

Tayyar Rahmiye ile ilgili bu metinde aşağıdaki-  
lerden hangisine yer verilmemiştir?

- A) Mücadele ettiği cepheye ✓
- B) Millî Mücadele'deki başarılarına ✓
- C) Bölgede savaşı bitiren antlaşmaya ✓
- D) Şehit edilmesine neden olan işgalci devlete ✓



9. Mustafa Kemal'in doğduğu yıllarda Selanik şehrinin insan varlığı aşağıda verilmiştir.



Buna göre verilenlerden hareketle Selanik şehri ile ilgili;

- I. Farklı kültürler bir arada yaşamaktadır. ✓
- II. Tek bir dine mensup insanlar bulunmamaktadır. ✓
- III. Ticari faaliyetlerin gelişmesine zemin hazırlayan bir ortam vardır. ✗

yorumlarından hangilerine ulaşılabilir?

- A) Yalnız I      B) I ve II      C) II ve III      D) I, II ve III

10. Birinci İnönü Savaşı'nın bazı sonuçları aşağıda verilmiştir.



I. İnönü Savaşı

- I. Teşkilat-ı Esasiye Kanunu kabul edildi. *Hukuki*
- II. İtilaf Devletleri Londra Konferansı'nı düzenledi. *Diplomasi*
- III. Çerkez Ethem İsyanı kesin olarak bastırıldı. *İç İşler*
- IV. Halkın TBMM'ye ve Milli Mücadele'ye güveni arttı. *Psikoloji*

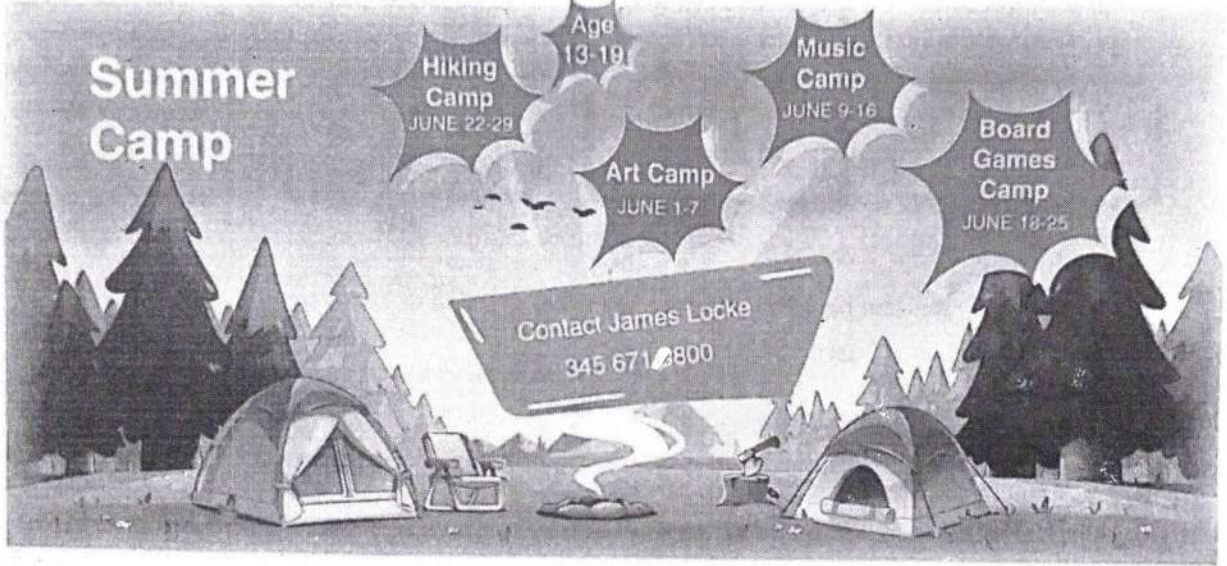
Bu sonuçların ilgili olduğu alanlar aşağıdakilerin hangisinde doğru eşleştirilmiştir?

	I	II	III	IV
A)	Diplomasi	Stratejik	Anayasal	Uluslararası ilişkiler
B)	Yargı	Dış politika	Askerî	Anayasal
C)	İdari	Diplomasi	Kültürel	Sosyal
D)	Hukuki	Uluslararası ilişkiler	İç güvenlik	Psikolojik



1. Bu testte 10 soru vardır.
2. Cevaplarınızı cevap kâğıdının "İNGİLİZCE" testi için ayrılan bölümüne işaretleyiniz.

1. Rose and her friends are looking at a brochure about summer camps and try to find an event matching their interests. Here are the brochure and their interests:



- (B) Rose is fond of playing chess and checkers. Sharon is keen on following the latest fashion. *son moda*
- Alex enjoys walking long hours in the nature. Billy is interested in playing an instrument. (D)
- Which of the following events does NOT match any of his/her interests?
- (A) Art Camp *Sanat*      B) Board Games Camp      C) Hiking Camp      D) Music Camp

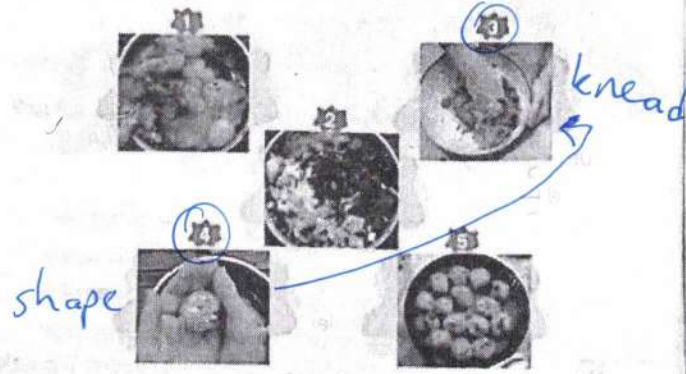
2. Hans : ----?  
 Fiona : Of course. It's easy to make it. First, peel and dice the fruits. Then, put them into a bowl. Finally, squeeze some lemon onto the mixture. It's ready.

*tarif verir*

- Which of the following completes the dialogue above?
- A) How do you bake apple pie  
 B) What are the ingredients of fruit salad  
 (C) Can you tell me the process of fruit salad  
 D) What is your favourite dish

*mayne salatası tarifini anlatır misin?*

3. The visuals below show the steps of making chicken meatballs in tomato sauce.



*shape*

*knead*

- What is the previous step before shaping the meatballs?
- A) Cook the meatballs in tomato sauce  
 (B) Knead the mixture for a few minutes *şekil vermeden önce*  
 C) Add all spices into the minced chicken *yaşur*  
 D) Put chopped onions and parsley



4. Jordan and his friends are talking about Henry.

honest  
relaxed  
supportive  
esyalarnı paylaşır

**Jordan**  
Henry is like my brother. I count on him because he always tells the truth.

**Nicole**  
We are a little bit different in personality. I'm always in a hurry, but he never panics.

**Ethan**  
I have a good relationship with him. He always backs me up when I need help.

**Sharon**  
He likes sharing his belongings with his friends and he's always nice to them.

According to the information above, who thinks Henry is generous? *cinert*

- A) Ethan  
B) Jordan  
C) Nicole  
D) Sharon

5. Mrs. Emerson and her students are talking about smartphones. Some of the students think they are really useful, but the others disagree with them.

- Sam: They are expensive. You need to pay lots of money for them.
- + Lisa: It's both easy and fast to keep in touch with people.
- + Alex: They are portable. You can carry them anywhere you go. *yanında taşırsın*
- Mary: Many people can be addicted to smartphones easily. *bağımlı olar*

According to the information above, which students are talking about the pros of smartphones?

- A) Alex & Lisa  
B) Lisa & Sam  
C) Mary & Alex  
D) Sam & Mary

6. Last week, some customers phoned the call center for different purposes. Here are their phone conversations:

**Martin**  
I would like to book a flight ticket to London, please. *uçak bileti*

**Linda**  
Hi, I bought a new laptop but its screen is broken right now. *ekran kırık*

**Tony**  
Can I learn the prices of the latest smartphones? *fiyat eğri-*

**Mary**  
I ordered a tablet online last week but it hasn't arrived yet. *hala gelmedi*

Which of the following purposes does NOT match with any of the phone conversations?

- A) to report a delivery problem *teslimat sorunu*  
B) to make a complaint about a product *ürün şikayeti*  
C) to learn about details about a device *detay*  
D) to change the date of an appointment *randevu tarihi değiştirme*

7.



Here is an easy recipe of making waffle. (I) First, preheat the waffle iron. (II) Second, whisk the eggs, sugar, butter and milk in a large bowl. (III) Next, add flour, baking powder and vanilla and mix well. (IV) Pour the mixture in a saucepan and boil for five minutes. *haşla*

Which of the following sentences is NOT appropriate for the recipe?

- A) I B) II C) III D) IV



8.

MARTIN'S WEEKLY SCHEDULE

MONDAY 10 – 11 a.m.	Going jogging
TUESDAY 3 – 5 p.m.	Attending cousin's birthday
✓ WEDNESDAY 4 – 6 p.m.	Having a gaming party at his buddy's house
THURSDAY 1 – 2 p.m.	Having a tennis course
FRIDAY 7 – 9 p.m.	Eating out with parents

Steve invites Martin to an event.

Steve : Hi, Martin. We are going to have a barbecue party in our garden on Wednesday afternoon. Would you like to join us?

Martin : ---- .

According to the information above, which of the following can be Martin's answer to Steve?

- A) That sounds great! I don't want to miss this chance, but I can join you with my cousin.
- B) Thanks for the invitation. I'd love to, but I'm going to have dinner with my family.
- C) That's a good idea, but I can't accept your invitation. I have another plan with my friends.
- D) I'd love to, but I have my tennis course in the afternoon. I can join you a bit late.

arkadaşlarla  
başka planım  
var

9. Ashley is crazy about rock music. She sees the poster below and decides to attend the event. She calls the contact number on the poster to learn about the details.

According to the information on the poster, which question does Ashley ask?

- A) What time does the festival start?
- B) When is the event going to be?
- C) How long does the festival last?
- D) Where does it take place?

cevaplar  
var  
sormaya  
gerek yok

nerede olacak?

10.



- Dora : Hello, Dora speaking.
- Jeff : Hello. ----? C
- Dora : I'm afraid he's out at the moment. ----? Who is this?
- Jeff : It's Jeff from school.
- Dora : OK. ----? D
- Jeff : Yes, please. I must talk to him about our history project. -A-?
- Dora : Of course. I'll give him the message when he comes home.
- Jeff : Thank you very much.



Which of the following does NOT complete the phone conversation?

- A) Could you tell him to call me back?
- B) Can you say it more slowly, please
- C) May I speak to Kevin
- D) Would you to leave a message



1. Bu testte 10 soru vardır.

2. Cevaplarınızı cevap kâğıdının "DİN KÜLTÜRÜ VE AHLAK BİLGİSİ" testi için ayrılan bölümüne işaretleyiniz.



1.

Nisab miktarına ulaşan Müslümanların, her yıl mallarından belirli oranda ihtiyaç sahiplerine vermeleri gereken maddi paydır. Dinî hükmü farzdır.

*Zekât*

Ramazan ayına özgü olarak verilmesi gereken vacip hükmündeki sadakadır. Bu sadakanın miktarı bir kisinin günlük yiyecek miktarı kadardır.

*Fitre*

İslam dinindeki maddi harcamaları ifade eden yardımların tümüdür. Bu yardımlar Allah'ın (c.c.) rızasını kazanmak için harcama yapmakla gerçekleştirilir.

*infak*

Bu şemada aşağıdaki yardım çeşitlerinden hangisi hakkında bilgi verilmemiştir?

A) İnfak

B) Zekât

C) Fitre

D) Sadaka-i cariye

2. İnsan, aklı ve iradesi kapsamında yer alan durum ve olaylardan sorumlu kılınmıştır. İnsana ağır gelen, kaldıramayacağı zorluklar verilmemiş herkese imkânı ölçüsünde sorumluluk ve görevler verilmiştir.

Aşağıdaki ayetlerden hangisi bu metinde vurgulanan konuya dikkat çekmektedir?

A) "Yapmakta olduklarınızdan dolayı kesinlikle sorulanacaksınız."  
(Nahl suresi, 93. ayet)

B) "Biz hiçbir kimseye gücünün yettiğinden fazla yük yüklemeyiz..."  
(Mü'minûn suresi, 62. ayet)

C) "Şüphesiz ona yol gösterdik; buna kimi şükreder, kimi de nankörlük."  
(İnsan suresi, 3. ayet)

D) "Kim iyi bir iş yaparsa faydası kendisindedir ve kim kötülükte bulunursa zararı kendisindedir..."  
(Fussilet suresi, 46. ayet)

İnsana gücü ölçüsünce sorumluluk veilmilir

3. "Mûsâ'nın annesine, "O'nu emzir, başına bir şey gelmesinden endişe ettiğinde onu nehre bırak. Korkup kaygılanma. Biz onu sana geri döndüreceğiz ve onu peygamberlerden biri yapacağız? diye vahyettik."

(Kasas suresi, 7. ayet)

Bu ayetlerden,

- H. Musa (a.s.) koruma altına alınmıştır.
- H. Musa'nın (a.s.) vahiy alacağı bildirilmiştir.
- H. Musa'nın (a.s.) annesi, tevekkül örneği göstermiştir.

yargılarından hangilerine ulaşılabilir?

A) Yalnız I

B) I ve II

C) II ve III

D) I, II ve III

annesine vahiy gelmitir. kendisine daha peygamberlik



4. İnsan, fitriyatı gereği toplumun diğer fertleri ile yardımlaşmak zorundadır. Her bir birey diğer insanların bilgisine, tecrübesine ve yeteneğine muhtaçtır. Çünkü bir kimsenin her işten anlaması, her problemi tek başına çözebilmesi imkânsızdır.



Bu metin,

- I. İnsan yardımlaşmaya neden ihtiyaç duyar?
- II. Hangi mallardan yardımda bulunmamız gerekir?
- III. Yardımlaşma ve paylaşma dinin kesin bir emri midir?

sorularından hangilerine cevap niteliği taşır?

- A) Yalnız I                      B) I ve II  
C) II ve III                      D) I, II ve III

parçada ayet veya hadis olsaydı, dinin yardımlaşmaya verdiği önem olurdu

5. Zekât ibadeti, sadece zengin olan insanlara özgü bir ibadet; sadaka ve infak ise bütün Müslümanlara hitap eden ibadetlerdir. Sadaka ve infak, her türlü maddî imkâna sahip insanların mallarından harcamaları, gerektiğinde manevi anlamda katkı sunmaları ile gerçekleştirilebilen ibadetlerdir.

Bu metinde sadaka ve infak ibadetleri ile ilgili aşağıdakilerden hangisine vurgu yapılmıştır?

- A) Manevi yardımların ön planda tutulması  
 B) Zekât ibadetinden daha kapsamlı olması  
C) Belirli zaman dilimlerinde gerçekleştirilmesi  
D) Malların iyi ve kaliteli olanlarından verilmesi

sadaka hem maddi hem de manevi olduğu için daha kapsamlıdır.

6. Toplumun yardımlaşma içerisinde olabilmesi için kesin bir dille emredilen zekât, insanların ekonomik olarak güçlü bir yapıda olmasını sağlar. Böylece insanlar hem birbirlerine verdiği destekten dolayı mutlu olurken hem de ihtiyaç sahiplerinin ihtiyaçları karşılandığı için yaşanabilir bir toplum oluşur.

Bu metinde zekât ibadetinin hangi yönüne ulaşamaz?

- A) Farz olan ibadetlerden biridir.  
B) Toplumsal kalkınmaya katkı sağlar.  
C) Huzurlu bir hayat sürülmesini sağlar.  
 D) Belirli mallardan verilmesi gerekmektedir.

kesin emir: farz  
yaşanabilir toplum: toplumsal kalkınma  
mutlu: huzurlu bir hayat

7.



"Herhangi birinize ölüm gelip de, 'Ey Rab'bim! Beni yakın bir zamana kadar geciktirsen de sadaka verip iyilerden olsam!' demeden önce, size rızık olarak verdiğimiz şeylerden Allah yolunda harcamayın."

(Münâfikûn suresi, 10. ayet)

Bu ayetten sadaka ibadeti ile ilgili aşağıdakilerden hangisine ulaşamaz?

- A) Zamanında gerçekleştirilmelidir.  
B) Allah'ın (c.c.) emirlerinden biridir.  
 C) İnsanın fıtratında yer alan özelliiktir.  
D) Dinin önemli esaslarından biridir.

"Allah yolunda harcamayın: Allah'n emri

Diğer sayfaya geçiniz. »



8.

Din, insanlar için çeşitli müjdelerden bahseder. İman eden insanların ödüllendirileceğini, insanların huzura kavuşacağını haber verir.

I.

İnsanlar, ihtiyaçlarını karşılayabilmesi için birbirleriyle yardımlaşma içerisinde olmalıdır. Çünkü insan sosyal bir varlıktır.

II.

İnsan, doğası gereği yüce bir ilaha inanma eğiliminde dünyaya gelir. Bu özelliğinden dolayı bir yaratıcının var olduğunu anlayabilir.

III.

Allah (c.c.), insanlara kendisinden başka ilah olmadığını, insanların kendi elleriyle yaptığı putlardan uzak durması gerektiğini açık bir şekilde bildirir.

IV.

Numaralanmış bilgilerden hangisi "Din, insan için temel bir ihtiyaçtır." yargısını desteklemektedir?

A) I

B) II

C) III

D) IV

insan doğasının doğası gereği yüce bir ilaha inanma eğiliminde dünyaya gelmesine sebep denir.

9.

Medyen halkı hak dinden uzaklaşınca, Yüce Allah kendi içlerinden bir kimse olan Hz. Şuayb'ı (a.s.) peygamber olarak göndermiş, onları doğru yola yönlendirmiştir. Hz. Şuayb (a.s.) ilk olarak Allah'ın (c.c.) bir ve tek olduğunu, bu nedenle putlara tapmamaları gerektiğini bildirmiş; insanların mallarına haksız yolla sahip olmaya çalışan insanları da uyarılmış, ölçü ve tartıda adil olmaya teşvik etmiştir.

Bu metinde Hz. Şuayb'ın (a.s.);

- I. Halkına tebliğde bulunmuştur. ✓
- II. Toplumunu tevhit inancına çağırmıştır. ✓
- III. Kendi halkı tarafından tehditlere maruz kalmıştır.

özelliklerinden hangileri ön plana çıkarılmıştır?

A) Yalnız I

B) I ve II

C) II ve III

D) I, II ve III

bildirmiş:tebliğ  
Allah'ın birli inanc:tevhid

10. "Dini yalanlayanı gördün mü? İşte o, yetimi itip kakar; yoksulu doyurmaya teşvik etmez. Yazıklar olsun o namaz kılanlara ki, onlar namazlarını ciddiye almazlar. Onlar gösteriş yapanlardır, hayra da mâni olurlar." (Ma'ûn suresi)

Bu surede aşağıdakilerden hangisinin önemine ulaşamaz?

A) Yapılan hatalardan dolayı af dilemek

B) İhtiyaç sahiplerine yardımda bulunmak

C) Namaz ibadetini özenle yerine getirmek

D) İbadetlerde gösteriş ve menfaatten kaçınmak