

# Ortaokullara Özel

# gis 4

Gelişim İzleme Sınavı

**SAYISAL**

**7** Sınıf

**SINAV KODU**

**0 7 4 2 6**

ADI - SOYADI

SINIFI - NUMARASI

## Sınava Başlamadan Önce!

Yanıt Kağıdınıza;

- ✓ Adınızı Soyadınızı,
- ✓ Sınıfınızı,
- ✓ Okul Numaranızı
- ✓ T.C. Kimlik Numaranızı,
- ✓ Okul MEB kodunuzu,
- ✓ Kitapçık türünü **KODLAYINIZ.**
- ✓ Sınav kodunu **YAZINIZ.**

## Adaylarımızın Dikkatine!

1. Bu sınavda yanıtlayacağınız soru sayısı 40, sınav süresi 80 dakikadır.
2. Yanıt kağıdınızı siyah kurşun kalem ile işaretleyiniz.
3. Örnek kodlama: (A) (B) (C) (D)
4. Öğretmeninizin açıklamalarına göre soruları dikkatlice okuyarak cevaplandırmaya başlayınız.

**Sözel ve Sayısal Bölümler için;**

- Aynı optik cevap kâğıtları kullanıldığı takdirde her iki bölümün puanlarının birleştirilebilmesi için optik cevap kâğıtlarında **aynı T.C. Kimlik numarasının** ve **aynı öğrenci numarasının** kodlanması gerekmektedir.
- Farklı kodlama yapıldığında cevap kâğıtlarınız eşleştiremeyecek ve puanlarınız hesaplanamayacaktır.

**A**

## MATEMATİK TESTİ

**DİKKAT:** Bu bölümde cevaplayacağımız toplam soru sayısı 20'dir.  
Verilen cevap kâğıdının "MATEMATİK TESTİ" için ayrılan kısımlarını işaretleyiniz.

1. Aşağıdaki şekilde verilen 1. çuvalda A kg şeker, 2. çuvalda ise 50 kg un vardır.

$$\text{şekerin } \frac{5}{11} \text{ 'i: } 20 \text{ kg olar}$$

$$20 : 5 = 4$$

$$4 \cdot 11 = 44 \text{ kg} //$$



1. Çuval



2. Çuval

$$50 \cdot \frac{2}{5} = 20 \text{ kg un kalır.}$$

Şekerin  $\frac{6}{11}$ 'i, unun ise  $\frac{3}{5}$ 'i satılınca 1. çuvalda kalan şekerin kütlesi ile 2. çuvalda kalan unun kütlesi eşit olmuştur.

Buna göre başlangıçta 1. çuvalda kaç kilogram şeker vardı?

A) 42

B) 44

C) 48

D) 55

2. Aşağıda verilen iki farklı mum aynı anda yakılmıştır. Bu mumlar yakıldıktan sonra belirli aralıklarla uzunlukları ölçülmüş ve yanlarındaki tabloya yazılmıştır.



Tablo: 1. Mumun Geçen Süreye Göre Uzunluğu

Saat	Uzunluk(mm)
21.00	200
21.30	180
22.00	160
⋮	⋮
23.00	120

$$24.00 \quad 80$$

Tablo: 2. Mumun Geçen Süreye Göre Uzunluğu

Saat	Uzunluk(mm)
21.00	180
21.45	175
22.30	170
⋮	⋮
23.15	165

$$24.00 \quad 160$$

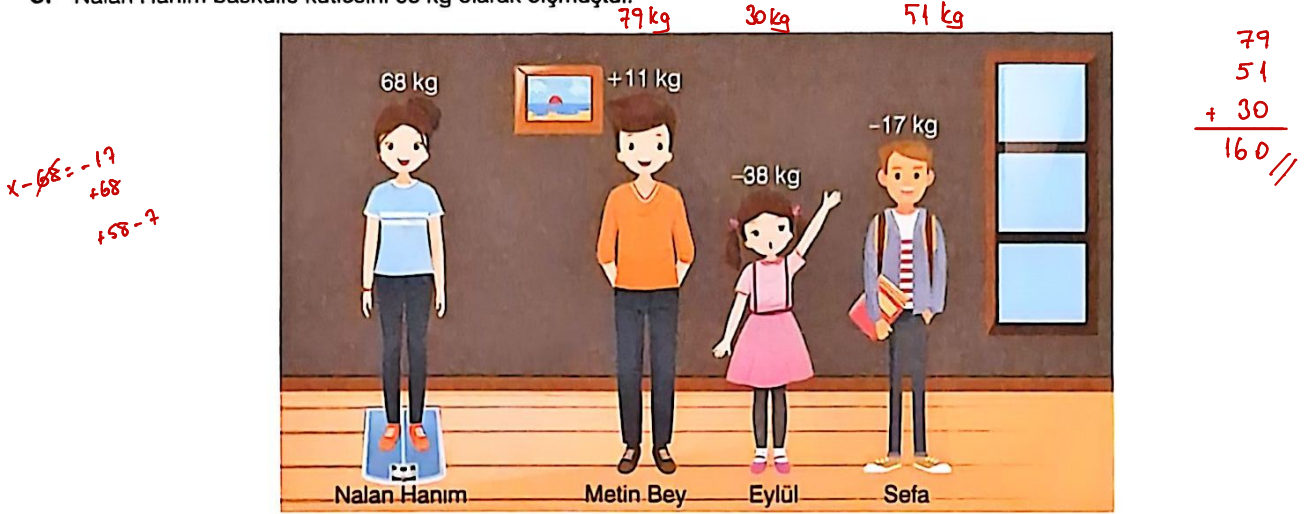
Bu iki mum saat 21.00'de aynı anda yakılmış ve aynı gün saat 24.00'te yine aynı anda söndürülmüştür.

Buna göre mumlar söndürüldüğünde 1. mumun uzunluğunun 2. mumun uzunluğuna oranı aşağıdakilerden hangisidir?

A)  $\frac{1}{2}$ B)  $\frac{3}{5}$ C)  $\frac{5}{8}$ D)  $\frac{11}{16}$ 

$$\frac{80}{160} = \frac{1}{2} //$$

3. Nalan Hanım baskülle kütlesini 68 kg olarak ölçmüştür.



Nalan Hanım daha sonra Metin Bey, Eylül ve Sefa'nın kütlelerini ölçmüş, her birinin kütlesinden kendi kütlesini çıkararak bulduğu sonucu söylemiştir.

Nalan Hanım'ın Metin Bey, Eylül ve Sefa'ya söylediği sayılar kilogram cinsinden yukarıdaki görselde verilmiştir.

Buna göre Metin Bey, Eylül ve Sefa'nın kütlelerinin toplamı kaç kilogramdır?

A) 150

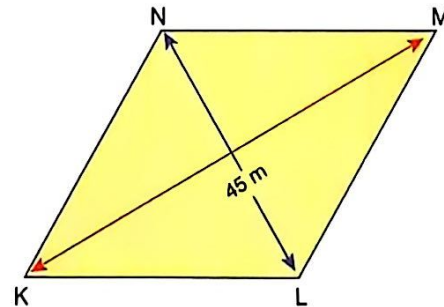
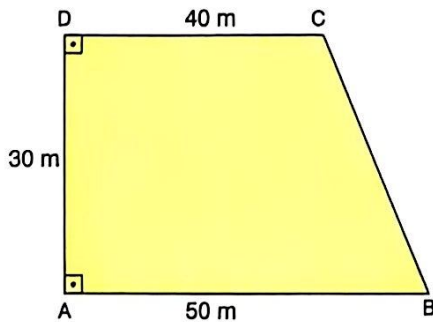
B) 151

C) 159

D) 160

$$\frac{(50+40) \cdot 30}{2} = \frac{45 \cdot 100}{2} \rightarrow 100 = 60 //$$

4. Aşağıda verilen ABCD dik yamuk ve KLMN eşkenar dörtgen şeklindeki arazilerin alanları eşittir.



$[AB] \perp [AD]$ ,  $[DC] \parallel [AB]$ ,  $|AB| = 50$  m,  $|AD| = 30$  m,  $|DC| = 40$  m'dir.

KLMN eşkenar dörtgeninde NL köşegeninin uzunluğu 45 metre olduğuna göre KM köşegeninin uzunluğu kaç metredir?

A) 48

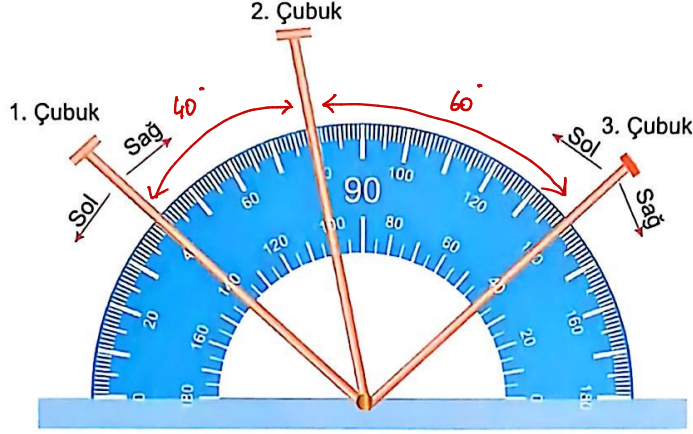
B) 54

C) 60

D) 64



5. Matematik Öğretmeni Sibel Hanım, aşağıdaki gibi birer ucu sabitlenmiş diğer uçları birbirinden bağımsız hareket edebilen özdeş üç çubukla açıölçer üzerinde bir düzenek hazırlayarak sınıfa getirmiştir.



Sibel Hanım daha sonra öğrencilerine; "2. çubuk sabit kalmak şartıyla 1. ve 3. çubukları nasıl hareket ettirsek 2. çubuk 1. çubuk ile 3. çubuğun, oluşturduğu açının açıortayı olur?" diye sormuştur.

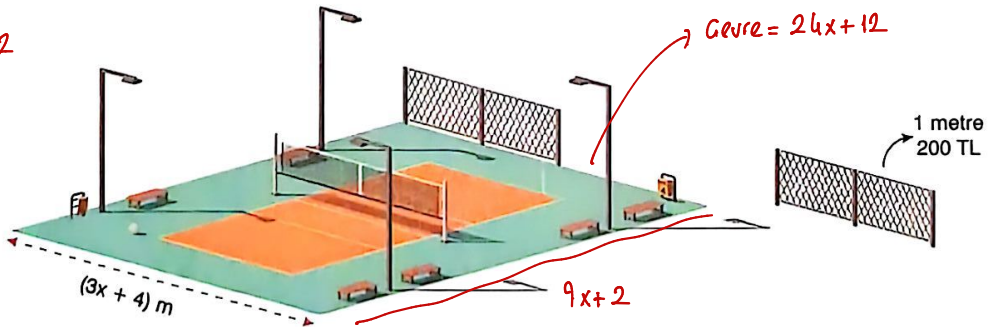
Buna göre aşağıdaki cevaplardan hangisini veren bir öğrenci yanlış cevap vermiş olur?

- A) 1. çubuğu sola  $20^\circ$  döndürürsek  
 B) 1. çubuğu sağa  $10^\circ$ , 3. çubuğu sola  $30^\circ$  döndürürsek  
 C) 3. çubuğu sola  $20^\circ$  döndürürsek  
 D) 1. çubuğu sola  $30^\circ$ , 3. çubuğu sola  $20^\circ$  döndürürsek

↳ sol açısı  $70$  olur, sağ açısı  $80$  olur.

6. Aşağıda verilen dikdörtgen şeklindeki sahanın kısa kenar uzunluğu  $(3x + 4)$  metredir.

$$3(3x+4) - 10 = 9x + 2$$



Sahanın uzun kenar uzunluğu, kısa kenar uzunluğunun 3 katından 10 metre daha kısadır. Bu sahanın etrafına 1 metresinin fiyatı 200 TL olan çit döşenecektir.

$$\rightarrow 200(24x + 12) = 4800x + 2400$$

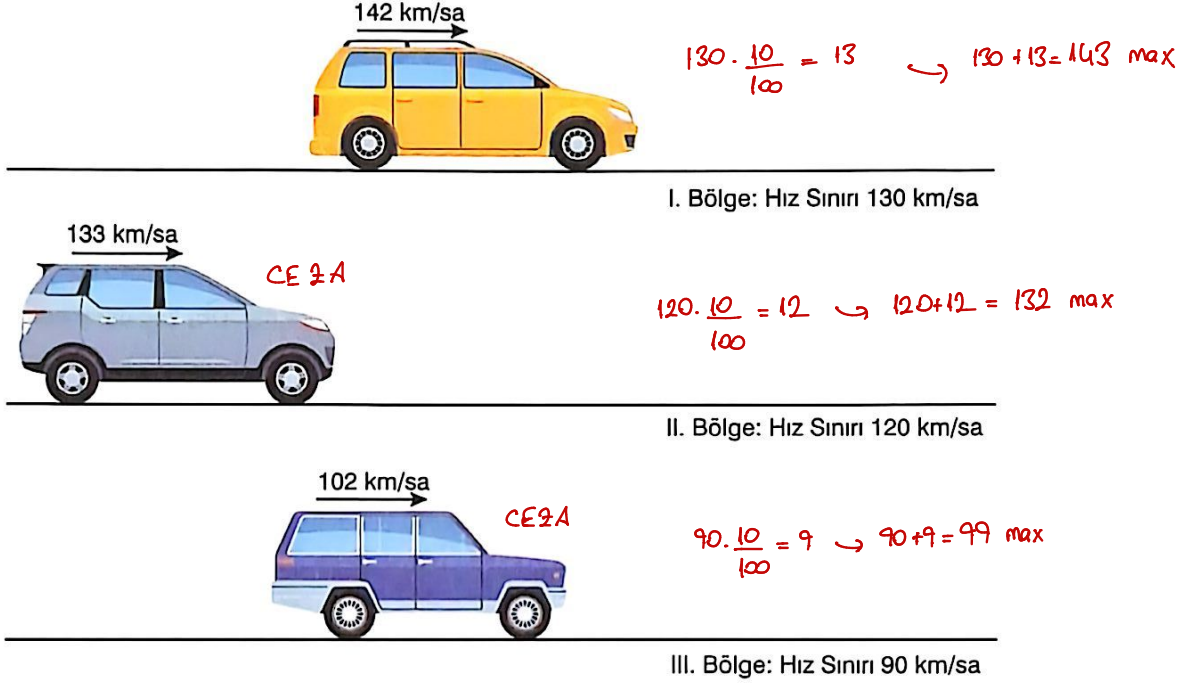
Buna göre bir sıra çit için ödenecek olan ücretli TL cinsinden veren cebirsel ifade aşağıdakilerden hangisidir?

- A)  $4800x - 1200$   
 B)  $4800x$   
 C)  $4800x + 2400$   
 D)  $2400x + 1200$



7. Karayollarında bir aracın hızının çıkabileceği en yüksek değere hız sınırı denir. Karayollarında hız sınırını %10'dan fazla geçen araçlara yüksek hız cezası kesilir.

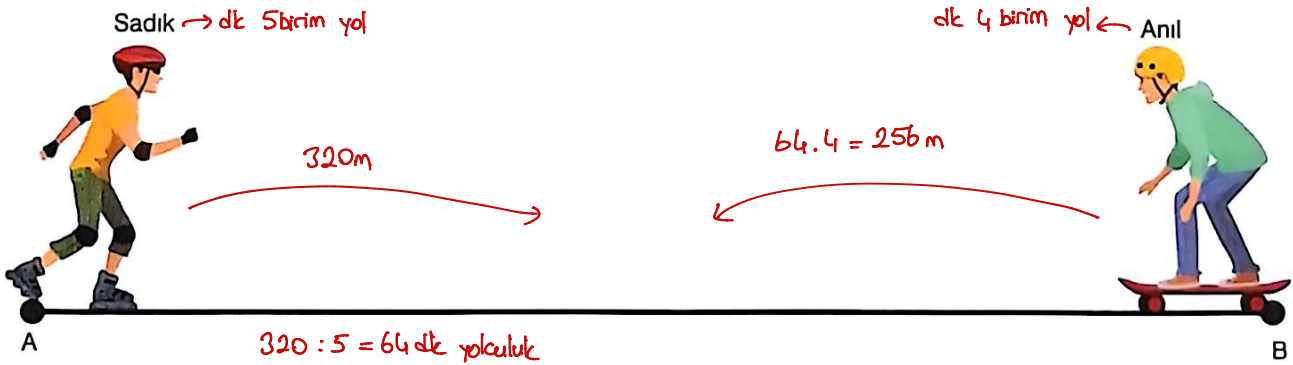
Bir yolda üç farklı hız sınırı bölgesi vardır. Aşağıda bu yoldaki hız sınırı bölgeleri ve bu yol üzerinde bu bölgelerde aynı anda hareket eden üç aracın ortalama hızları verilmiştir.



Buna göre hangi bölgelerde hareket eden araçlar hız sınırını aştığı için cezalı duruma düşmüştür?

- A) Yalnız I      B) I ve II      C) II ve III      D) I, II ve III
8. Sadık ve Anıl aşağıdaki gibi A ve B noktalarından aynı anda birbirlerine doğru Sadık paten ayakkabıları ile Anıl ise kaykayı ile ilerlemeye başlamıştır.

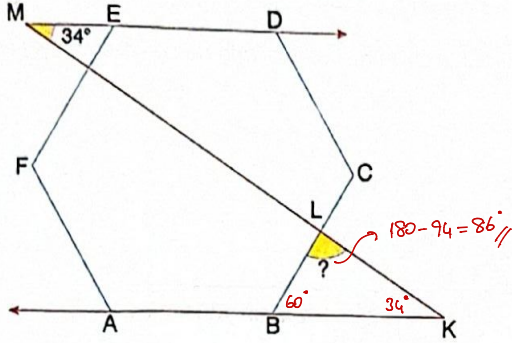
Sadık ve Anıl'ın birer dakikada aldıkları yollar sırasıyla 4 ve 5 ile ters orantılıdır.



Karşılaştıkları ana kadar Sadık 320 metre yol aldığına göre A ve B noktaları arası kaç metredir?



9. Aşağıdaki şekilde ABCDEF düzgün altıgendir.



[MD // [KA ve  $m(\widehat{KMD}) = 34^\circ$  dir.

Buna göre  $m(\widehat{KLB})$  kaç derecedir?

- A) 88      B) 86      C) 82      D) 76

10. İşten evine dönen Elif Hanım evin dışında bulunan termometreden dışarıdaki sıcaklığın  $-6^\circ\text{C}$ , evin içindeki termometreden de evin içinin sıcaklığının  $6^\circ\text{C}$  olduğunu görmüştür.

Elif Hanım'ın evinde bulunan klima açıldığı andan itibaren her 1 dakikada evin sıcaklığını  $2^\circ\text{C}$  artırmaktadır.

Elif Hanım klimayı çalıştırmış ve evin içindeki sıcaklık değeri dışarıdan  $30^\circ\text{C}$  fazla olduğu anda klimayı kapatmıştır.

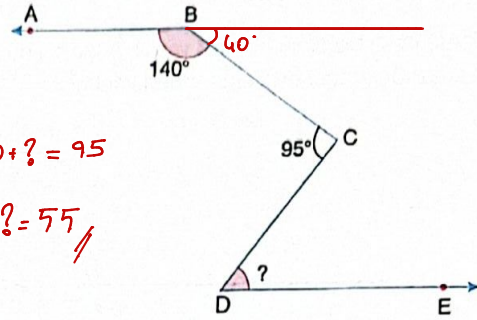
Buna göre Elif Hanım klimayı kaç dakika çalıştırmıştır?

- A) 6      B) 9      C) 10      D) 12

$(-6) + 30 = +24$  ev sıcaklığı

$24 - 6 = 18$  artış gerekli       $18 : 2 = 9$  dk çalışmalı

11. Aşağıdaki şekilde; [BA // [DE dir.



$m(\widehat{ABC}) = 140^\circ$  ve  $m(\widehat{BCD}) = 95^\circ$  dir.

Buna göre  $m(\widehat{CDE})$  kaç derecedir?

- A) 75      B) 65      C) 60      D) 55

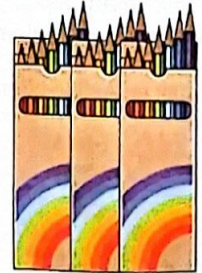
sibel  $\rightarrow 7 \cdot 50 = 350$

selim  $\rightarrow 280$

12. Bir kırtasiyede tüm boya kalemleri tek tek veya yedilli paketler şeklinde aşağıdaki fiyatlarla satılmaktadır.



1 adet kalem 50 TL



7'li paket 280 TL

Bu kırtasiyeden; Sibel tek tek satılan boya kalemlerinden 7 adet, Salm ise yedilli paketlerden bir adet almıştır.

Buna göre Sibel'in ödediği ücret, Salm'ın ödediği ücretten yüzde kaç fazladır?

- A) 10      B) 15      C) 20      D) 25

$350 - 280 = 70$  TL  
faza

$\frac{70}{280} = \frac{1}{4} = \frac{25}{100}$   
= %25 //

13. Bir mağazada tüm ürünlere etiket fiyatı üzerinden %30 indirim uygulanmaktadır.

Eslem bu mağazadan etiket fiyatı 1800 TL olan bir kazak almıştır.

Buna göre Eslem, aşağıdaki işlemlerden hangisini yaparsa kazağa ödeyeceğini tutarı bulmuş olur?

- A)  $1800 \times \frac{30}{100}$       B)  $1800 - \frac{30}{100}$   
 C)  $1800 - \frac{100 - 30}{100}$       D)  $1800 \times \frac{70}{100}$

%70'ini  
ödeyorum

14. Bir pastanede bir bardak çay ( $2x - 10$ ) TL ve bir adet simit ( $x + 15$ ) TL'dir.

Esat bu pastanede 3 bardak çay içmiş ve de simit yemiştir.

Esat ( $8x - 30$ ) TL ödediğine göre bir bardak çay kaç TL'dir?

- A) 20      B) 18      C) 15      D) 10

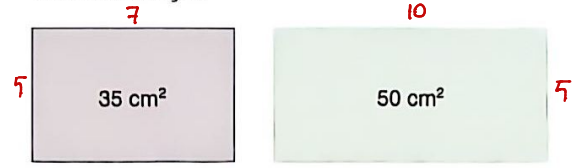
$$3 \cdot (2x - 10) + x + 15 = 8x - 30$$

$$7x - 15 = 8x - 30$$

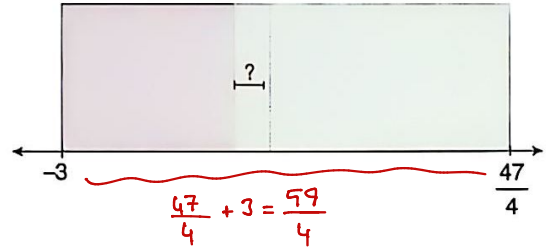
$$x = 15$$

çay  
 $2x - 10$   
 $2 \cdot 15 - 10$   
 $20 //$

15. Aşağıda, kenar uzunlukları 1 cm'den büyük birer tam sayı ve kısa kenar uzunlukları eşit olan, dikdörtgen şeklinde iki karton verilmiştir.



Bu kartonlar ardışık iki tam sayı arası 1 cm olan sayı doğrusunun üzerine, aşağıdaki gibi uzun kenarları sayı doğrusu ile çakışık olarak yerleştiriliyor.



Buna göre kartonların üst üste gelen kısmının genişliği (?) kaç santimetredir?

- A)  $\frac{11}{4}$       B)  $\frac{9}{4}$       C)  $\frac{7}{4}$       D)  $\frac{5}{4}$

Üst üste binirse  $10 + 7 = 17$  cm uzunluk

$$17 - \frac{59}{4} = \frac{9}{4} \text{ üst üste gelen kısım}$$

16. Yelda bir kitabın her gün eşit sayıda sayfasını okuyarak 24 günde tamamını okuyor.

Yelda her gün 12 sayfa daha fazla okusaydı kitabın tamamını 18 günde okuyabilecekti.

Buna göre Yelda'nın okuduğu kitap kaç sayfadır?

- A) 900      B) 884      C) 864      D) 816

$$24 \cdot x = 18 \cdot (x + 12)$$

$$24x = 18x + 216$$

$$6x = 216$$

$$x = 36$$

$$24 \cdot 36 = 864 \text{ sayfa kitap}$$



17.

$$\left(-1\frac{1}{3}\right)^3 \div 8$$

İşleminin sonucu aşağıdakilerden hangisidir?

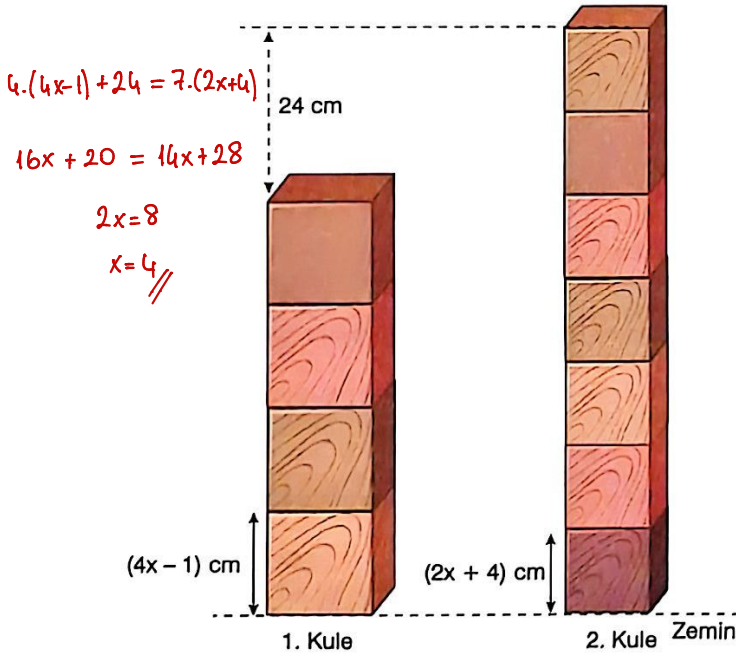
- A)  $-\frac{8}{27}$       B)  $-\frac{8}{9}$       C)  $-\frac{16}{27}$       D)  $\frac{8}{27}$

$$\left(-\frac{4}{3}\right)^3 = -\frac{64}{27}$$

$$\left(-\frac{64}{27}\right) \div 8$$

$$\left(-\frac{64}{27}\right) \cdot \frac{1}{8} = -\frac{8}{27} //$$

18. Aynı zemin üzerinde, aşağıdaki gibi iki farklı küp kullanılarak iki kule oluşturulmuştur.



2. kule 1. kuleden 24 cm daha uzundur.

Buna göre, x kaçtır?

- A) 4      B) 5      C) 6      D) 8

19. Bir tiyatro salonunda toplam 240 koltuk vardır.

Bu salonda yapılan bir gösteride dolu koltuk sayısı boş koltuk sayısının 4 katından 40 fazladır.

Bu gösteri için her izleyiciden 450 TL ücret alındığına göre gösteriden elde edilen toplam gelir kaç TL'dir?

- A) 135 000      B) 120 000  
C) 95 000      D) 90 000

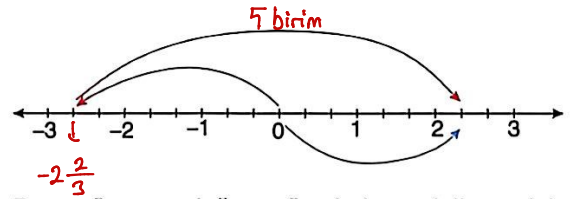
Handwritten solution:

$$4x + 40 + x = 240$$

$$5x = 200 \rightarrow x = 40$$

$$4 \cdot 40 + 40 = 200 \text{ dolu} \rightarrow 200 \cdot 450 = 90 000 \text{ gelir} //$$

20. Aşağıda ardışık iki tam sayı arası eşit bölmelere ayrılmış olan sayı doğrusu üzerinde bir işlem modellenmiştir.



Buna göre sayı doğrusu üzerinde modellenen işlem aşağıdakilerden hangisidir?

- A)  $2\frac{2}{3} - 5 = -2\frac{1}{3}$       B)  $-2\frac{2}{3} + \frac{14}{3} = 2$   
C)  $-2\frac{2}{3} + 5 = 2\frac{1}{3}$       D)  $-3\frac{1}{3} + 5 = 2\frac{1}{3}$

MATEMATİK TESTİ BİTTİ.  
CEVAPLARINIZI KONTROL EDİNİZ.

## FEN BİLİMLERİ TESTİ

**DİKKAT:** Bu bölümde cevaplayacağınız toplam soru sayısı 20'dir.

Verilen cevap kâğıdının "FEN BİLİMLERİ TESTİ" için ayrılan kısımlarını işaretleyiniz.

1. Yaklaşık 4 ışık yılı uzaktaki bir K yıldızında patlama meydana geliyor. Bu patlama Dünya'daki gök bilimciler tarafından yeni gözleniyor.

Buna göre,

- I. K yıldızındaki patlama, Dünya'dan patlamanın görüldüğü anda meydana gelmiştir. *Patlamadan 4 ışık yılı sonra orca görülebilir.*
- II. K yıldızından çıkan bir ışın yeryüzüne yaklaşık 4 yıl sonra ulaşmıştır. *4 ışık yılı sonra ulaşır.*
- III. K yıldızı Güneş sisteminde yer alan birçok yıldızdan biridir. *G. sisteminde zeki bulunan bir yıldızdır.*

çıkartmalarından hangileri yapılabilir?

- A) Yalnız I  F) Yalnız II
- C) I ve II  D) I, II ve III

**Cevap yalnız III olacaktır**

2. Aşağıdaki görsel, gökyüzü gözlemlerini zorlaştıran bir durumu anlatmaktadır.



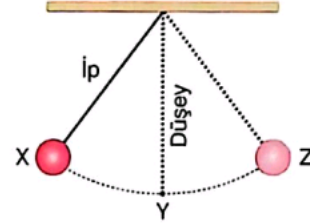
Bu durumun yol açtığı olumsuzluklardan etkilenmek için bilim insanları gökyüzü gözlemcilerine aşağıdakilerden hangisini önerir?

- A) Gözlemlerinizi yerleşim merkezlerinden uzak, şehir ışıklarının fazlaca ulaştığı yerlerde yapın.
- B) Gözlemlerinizi yerleşim merkezlerinde, şehir ışıklarının fazla olduğu yerlerde yapın.
- C) Gözlemlerinizi yerleşim merkezlerinden uzak, şehir ışıklarının az ulaştığı yerlerde yapın.
- D) Gözlemlerinizi yerleşim merkezlerinde, gürültünün az olduğu yerlerde yapın.

Gelişim İzleme Sınavı (GIS) - 4

*Şehirden uzak ve ışık kirliliğinin az olduğu yerlerde gözlem yapmak, doğru veri toplama için uygundur.*

3. İple tavana bağlanan küre, bir miktar çekilip serbest bırakılmıştır. Küre X ile Z noktaları arasında salınım hareketi yapmaktadır.



Buna göre,

- Potansiyel enerji, kinetik enerjiye dönüşür, artış olur.*
- I. Y noktasına yaklaşırken kürenin kinetik enerjisi artar.
- II. Y noktasından Z noktasına giderken kürenin çekim potansiyel enerjisi artar. *Yerden yükseldiği için çekim pot. enerjisi artar.*
- III. Küre, X ile Y noktası arasındaki bir konumda iken kürenin kinetik enerjisi çekim potansiyel enerjisine eşit olabilir. *Sürtünme olmazsa enerji eşit olabilir. kayıp olmaz, kinetik ve potansiyel eşit olabilir.*

Yargılarından hangileri doğrudur? (Sürtünmeler ihmal edilecektir.)

- A) I ve II  B) I ve III
- C) II ve III  D) I, II ve III

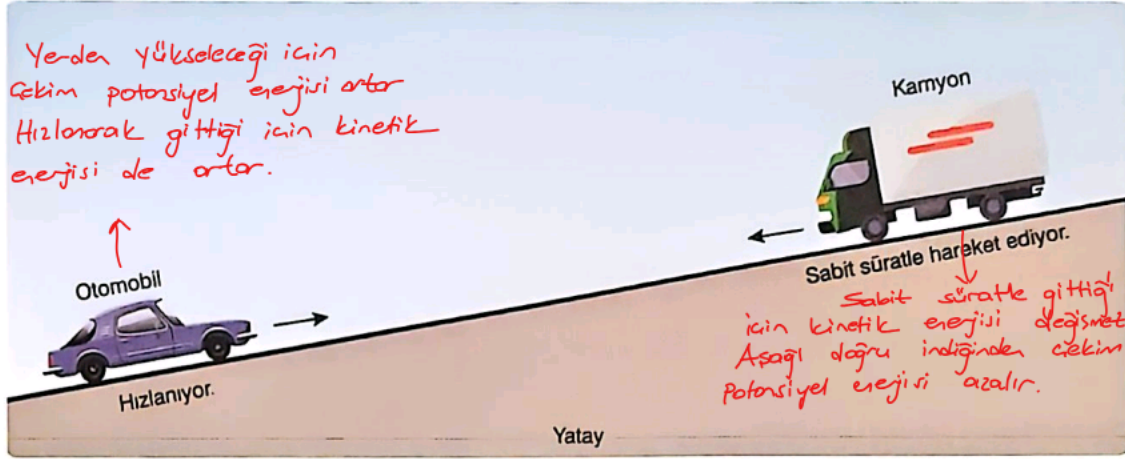
4. Dünya'daki bir konumda eşit kollu terazinin kefelerine K ve L cisimleri konuluyor. Eşit kollu terazinin görünümü şekildedir.



Buna göre, aşağıdakilerden hangisi doğrudur?

- A) K cisminin Dünya'daki kütlesi, L cisminin Ay'daki kütlesine eşittir. *Kütle her yerde aynıdır değişmez.*
- B) K cisminin Ay'daki ağırlığı, L cisminin Dünya'daki ağırlığından fazladır. *Dünyadaki ağırlık Ay'ın 6 kat fazlasıdır.*
- C) K cisminin Dünya'daki kütlesi, L cisminin Ay'daki kütlesinden fazladır. *Eşittir.*
- D) K cisminin Dünya'daki ağırlığı, L cisminin Ay'daki ağırlığına eşittir. *fazladır. Dünya'da kütle çekim kuvveti ay'dan fazladır.*

5. Eğimli bir yolda bir otomobil hızlanarak bir kamyon sabit süratle oklarla gösterilen yönlerde şekildeki gibi hareket etmektedir.



Buna göre, aşağıdakilerden hangisi doğrudur?

- A) Otomobilin ve kamyonun kinetik enerjisi artar.
- B) Otomobilin kinetik enerjisi ve çekim potansiyel enerjisi artar.
- C) Otomobilin çekim potansiyel enerjisi, kamyonun kinetik enerjisi artar.
- D) Kamyonun kinetik enerjisi ve çekim potansiyel enerjisi azalır.
6. Aşağıdaki tabloda, düz, çukur ve tümsek aynaların özellikleri karşılaştırılmıştır. Belirtilen özelliğe sahip olan aynanın olduğu sütuna "✓" işareti konulmuştur.

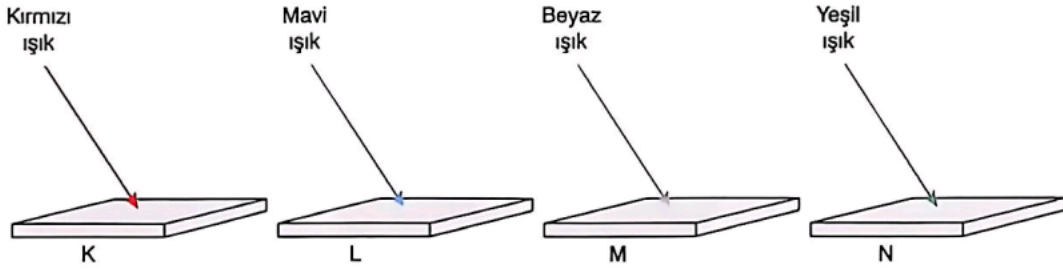
Özellik	Çukurayna	Düzayna	Tümsekayna
Yüzeyi küreseldir.	✓		✓
Her zaman cisme göre düz görüntüler oluşturur.		✓	✓
Görüntü; Düz büyük, ters küçük, ters eşit ve ters büyük olabilir.	✓		

Tablo hatasız bir şekilde doldurulduğuna göre, tabloda boş bırakılan satırda yazılı olan ifade aşağıdakilerden hangisi olabilir?

- A) Görüntü ters ve cisimden küçük olabilir.
- B) Yansıtıcı yüzeyi düzdür. Düzayna
- C) Görüntünün boyu, cismin boyundan daima küçüktür. Tümsekayna
- D) Asal eksene paralel gönderilen ışınlar, bir noktadan çıkıyormuş gibi yansımaya uğrar. Tümsekayna



7. Karanlık bir ortamda K, L, M ve N levhalarının üzerine şekildeki gibi farklı renklerde ışık gönderiliyor.

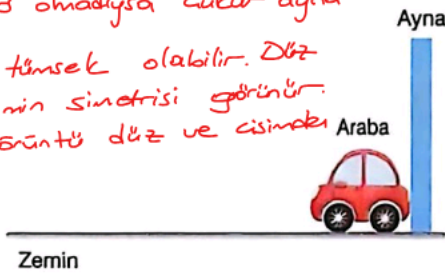


Buna göre, aşağıdakilerden hangisi yanlıştır?

- A) K yüzeyinin rengi kırmızı ise yüzeyden kırmızı renkli ışık yansır. *Cisim hangi renkte ise o ışığı yansıtır.*
- B) L yüzeyinin rengi kırmızı ise yüzeyden ışık yansımaz. *iki ana renk üst üste gelirse siyah görünür, ışık soğulur, yansımaz.*
- C) M yüzeyinin rengi kırmızı ise yüzeyden kırmızı renkli ışık yansır. *Beyaz ışık altında cisimler kendi renginde görünür.*
- D) N yüzeyinin rengi kırmızı ise yüzeyden yeşil renkli ışık yansır. *iki ana renk siyah oluşturacağı için ışık yansımaz.*

8. Yatay bir zemine bir ayna dik olarak yerleştiriliyor. Aynanın önüne oyuncak araba konuluyor. Araba aynadan uzaklaşacak şekilde hareket ettiriliyor ve arabanın aynadaki görüntüsü inceleniyor.

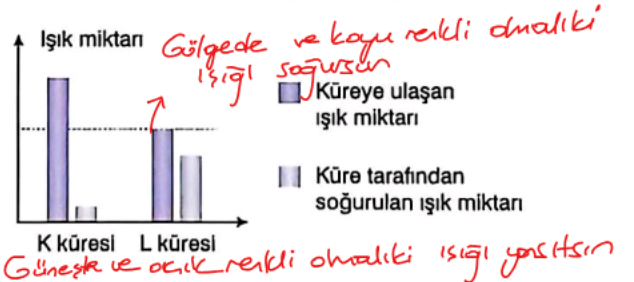
*Görüntü ters olmazsa çukur ayna değildir. Düz veya tümsek olabilir. Düz ayna da cismin simetrisi görünür. Tümsekte görüntü düz ve cisimden küçüktür.*



Arabanın aynadan uzaklaşırken görüntüsünün hiçbir zaman ters olmadığı gözlemlendiğine göre, aynanın türü ile ilgili aşağıdakilerden hangisi söylenebilir?

- A) Düz aynadır, tümsek ve çukur ayna olamaz.
- B) Çukur ayna olamaz, tümsek veya düz aynadır.
- C) Tümsek aynadır, düz ve çukur ayna olamaz.
- D) Tümsek ayna olamaz, çukur veya düz aynadır.

9. Sadece renkleri farklı olan K ve L küreleri ile yapılan bir deneyde kürelere ulaşan ve küreler tarafından soğurulan ışık miktarları grafikte karşılaştırılmıştır.

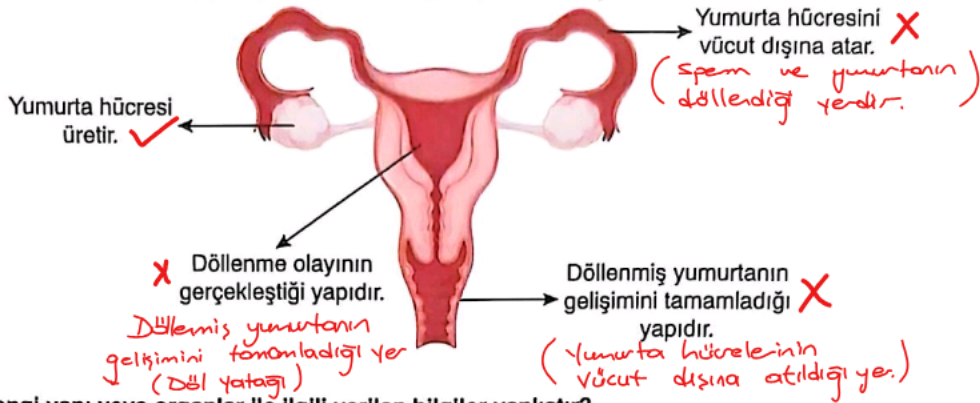


Buna göre, aşağıdakilerden hangisi söylenebilir?

- A) K güneş altında, L ise gölgede bekletilen siyah kürelerdir.
- B) K güneş altında, L ise gölgede bekletilen beyaz kürelerdir.
- C) K güneş altında bekletilen açık renkli, L gölgede bekletilen koyu renkli küredir.
- D) K ve L güneş altında bekletilen kırmızı kürelerdir.



10. Aşağıda dişi üreme sistemine ait yapı veya organlar ile ilgili bilgiler verilmiştir.

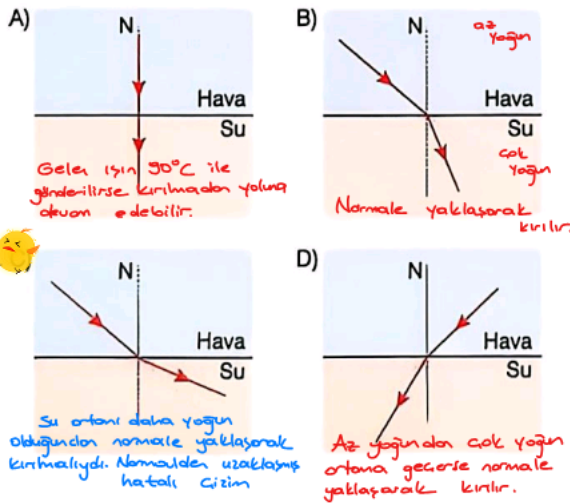


Buna göre, hangi yapı veya organlar ile ilgili verilen bilgiler yanlıştır?

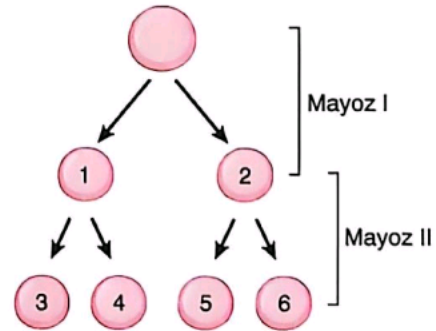
- A) Yumurtalık  
 B) Döl yatağı ve vajina  
 C) Yumurtalık, yumurta kanalı, döl yatağı ve vajina  
 D) Yumurta kanalı, döl yatağı ve vajina

11. Işık, farklı yoğunlukta ortamlara geçerken kırılarak yoluna devam eder. Buna bağlı olarak da hızı ve kırılma açısı değişir. Işığın havadaki yayılma sürati yaklaşık 300.000 km/sn, suda ise 225.000 km/sn'dir.

Buna göre hava ve su arasında farklı yönde geçiş yapan ışığın izlediği yol aşağıdakilerden hangisi olamaz?



12. Aşağıdaki görselde mayoz bölünme sembolik olarak gösterilmiş, bölünme sırasında oluşan hücreler numaralarla belirtilmiştir.



Buna göre,

- I. Hangi hücreler üreme hücresidir? 3, 4, 5, 6  
 II. Hangi hücrelerin genetik özellikleri birbirinden farklıdır? 1, 2, 3, 4, 5, 6  
 III. Hangi hücrelerin kromozom sayısı, ana hücrenin kromozom sayısının yarısı kadardır? 1, 2, 3, 4, 5, 6

sorularından hangilerinin cevabı aynıdır?

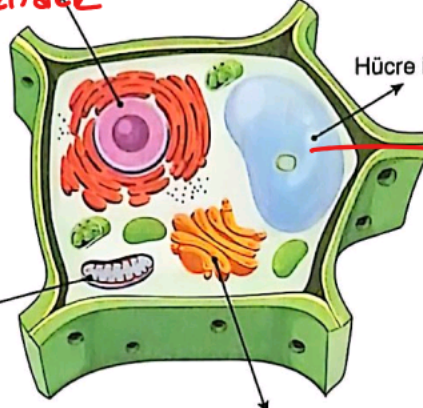
- A) I ve II  
 B) I ve III  
 C) II ve III  
 D) I, II ve III



13. Aşağıda bazı organellere ait bilgiler verilmiştir.

✓ Hücrede gerçekleşen olayları yönetir.

Çekirdek



Endoplazmik Retikulum

Hücre içinde madde taşınmasını sağlar.

Görsel Kofulu  
ait ; atık su ve besin depolar.

✓ Hücre için gerekli enerjiyi üretir.

mitokondri

Salgı maddelerini üretir ve depolar. ✓

Golgi Cisimciği

Buna göre, görseli verilen organellerden hangisine ait görev yanlış verilmiştir?

A) Çekirdek

B) Golgi aygıtı

C) Mitokondri



14. Aşağıda mitoz bölünme sırasında art arda gerçekleşen evrelerden bazılarına ait bilgiler verilmiştir.

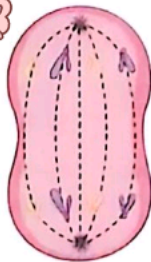
Çekirdekçik ve çekirdek zarı erir. Kromozomlar iğ ipliklerine tutunarak hücrenin orta kısmına tek sıra hâlinde dizilir.

orta düzleme dizilen kromozomlar iğ iplikleri tarafından zıt kutuplara çekilir.

Hücrenin her iki kutbunda çekirdekçik ve çekirdek zarı yeniden meydana gelir. İğ iplikleri kaybolur. Çekirdek bölünmesi tamamlanır ve sitoplazma bölünmesi başlar.

Buna göre, boş bırakılan kısımda gerçekleşen evreye ait görsel aşağıdakilerden hangisinde doğru verilmiştir?

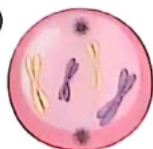
A)



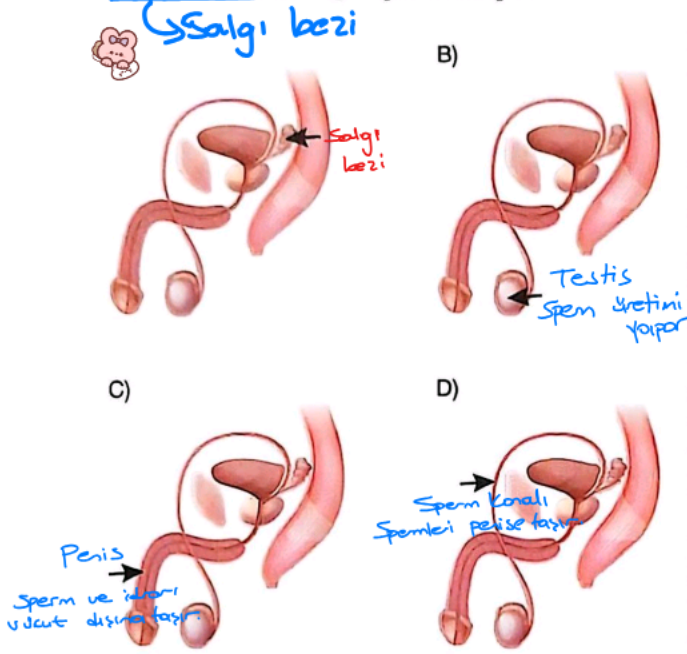
C)



D)



15. Aşağıdaki erkek üreme sistemi görsellerinden hangisinde üreme hücrelerinin hareketini kolaylaştıran sıvıları üreten kısım doğru işaretlenmiştir?



16. Aşağıdaki malzemeler kendileriyle işimiz bittiğinde onlara ne olması gerektiğini açıklarken hata yapmışlardır.

*Geride dönüşümü sağlarlar.*

**Bilgisayar kasası**: Ben artık eskidim. Geri dönüşüme gönderirseniz yeni bilgisayarlarda kullanılabiliyim. ✓

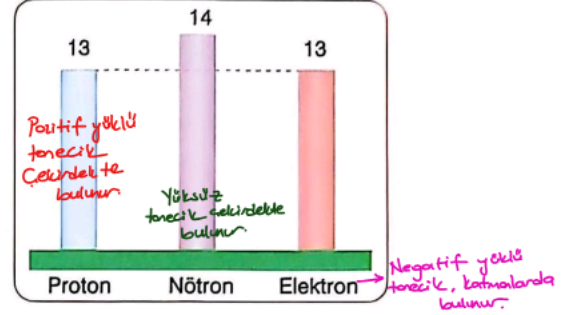
**Pil**: Ben artık bittim. Geri dönüşüme gönderirseniz ekonomiye katkı sağlanm. ✓

**Pet şişe**: Ben artık kullanılamam. Çöpe atın gitsin. *Plastik maddeler geri dönüştürülebilir.* ✗

Buna göre, hangi malzeme hatalı düşünmektedir?

- A) Bilgisayar kasası B) Pil  
C) Pet şişe D) Pil ve pet şişe

17. Bir atomun yapısında bulunan proton, nötron ve elektron sayıları aşağıdaki sütun grafiğinde gösterilmiştir.

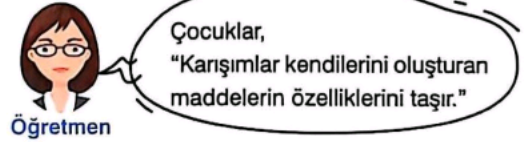


Buna göre, verilen atomun çekirdek ve katmanlarında bulunan toplam tanecik sayıları aşağıdakilerden hangisinde doğru verilmiştir?

*(13+14) Proton ve Nötron bulunur*

	Çekirdek	Katman → Elektron bulunur (13)
A)	27	14
B)	27	13
C)	14	13
D)	13	14

- 18.



Öğretmen yukarıdaki açıklamayı yaparak "bu görüşü destekleyen örnek verir misiniz?" şeklinde bir soru yöneltiyor.

Buna göre,

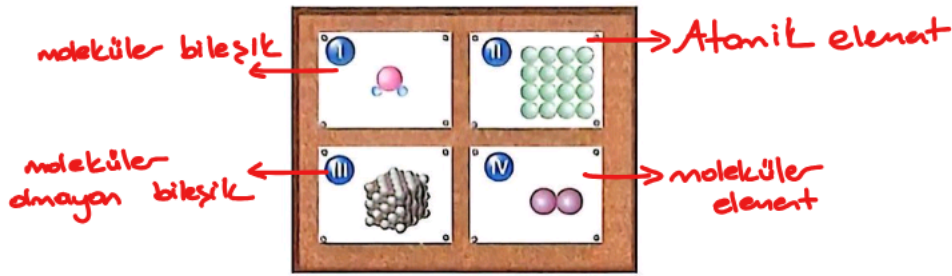
- 0,78 Azot, 0,21 oksijen, 0,1 diğer gazlardan oluşur. Hava*
- ✓ **Mehtap**: Havanın yapısında azot, oksijen ve karbondioksit gibi farklı gazlar vardır. *Homojen bir karışımdır.*
- ✗ **Büşra**: Tuz, yemeklere hem tat verir hem de acıyı özelliğe sahip olmasını sağlar. *Tuzun işlevinden bahsedilmiyor, karışım ile ilgili değildir.*
- ✗ **Yakup**: Tuzun özelliği, sodyum ve klor elementlerinin özelliklerinden farklıdır. *NaCl bileşiktir. Elementler kendi özelliklerini kaybederek bileşik oluşturur.*
- ✗ **Enis**: Karbondioksit gazı buluttaki su ile karıştığında asit yağmurunu oluşturur. *Bileşik değildir.*

hangi öğrencinin verdiği örnek doğrudur?

- A) Mehtap B) Büşra C) Yakup D) Enis



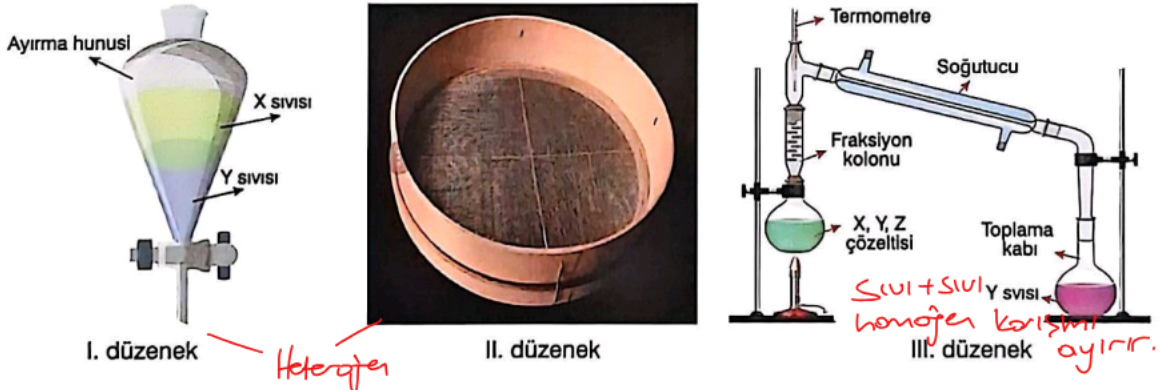
19. Aşağıdaki mantar panoya farklı maddelerin taneciklerini gösteren kartlar asılmıştır.



Buna göre, kartların belirttiği maddelerin sınıflandırılması aşağıdakilerden hangisinde doğru verilmiştir?

	I	II	III	IV
A)	Moleküler bileşik	Atomik element	Moleküler olmayan bileşik	Moleküler bileşik
B)	Moleküler element	Moleküler bileşik	Moleküler olmayan bileşik	Atomik element
C)	Moleküler olmayan bileşik	Moleküler element	Atomik element	Moleküler bileşik
	Moleküler bileşik	Atomik element	Moleküler olmayan bileşik	Moleküler element

20. Şekilde karışımları birbirinden ayırmak için kullanılan üç düzenek gösterilmiştir.



Aşağıda verilen bilgilerden doğru olanlara (D), yanlış olanlara (Y) yazılacaktır. Sinem etkinliği aşağıdaki şekilde doldurmuştur.

Buna göre, Sinem etkinliğinin hangi seçeneğinde hata yapmıştır?

- A) Su + yağ gibi heterojen karışımlar ayrılır. (Sıvı - sıvı homojen karışımı ayırmaz)
- B) Un + çakıl taşı, un + kepek ayrılabilir
- C) III. düzenek, su - zeytinyağı gibi yoğunlukları farklı ve birbirinde çözünmeyen karışımları ayırmak için kullanılır. Kaynama noktası farkından su + alkol gibi homojen karışımlar ayrılır, heterojenler ayrılmaz
- D) I ve II. düzenekler heterojen karışımların ayrılmasında kullanılabilirken, III. düzenek homojen karışımların ayrılmasında kullanılır.

D/Y

Y

Çok emek verdin  
tebrik ediyorum  
minik kuşum. :)

D

FEN BİLİMLERİ TESTİ BİTTİ.  
CEVAPLARINIZI KONTROL EDİNİZ.



**DİKKAT:** Bu bölümde cevaplayacağınız toplam soru sayısı 20'dir.  
Verilen cevap kâğıdının "TÜRKÇE TESTİ" için ayrılan kısımlarını işaretleyiniz.

1. I. Kimse elindeki değerini bilmez. Çünkü elinin altındadır sahip oldukları. Kaybedeceğini bir an olsun düşünmez. Pek çok kimse, elindeki değerini ancak onu ---- sonra anlar. (kaybettikten)
- II. Çocuklarınızla olan ilişkinizin ---- <sup>dile</sup> ~~bağlı~~ <sup>kaybettikten</sup> olduğunu unutmayın. Çocuklarınızla birlikte çok çeşitli konuları konuşacaksınız. Bu da aynı dill konuşmanız durumunda hem siz hem de çocuklarınız için daha kolay ve eğlenceli bir hâle gelecektir. (dile)
- III. Kitap insanları seyahate çıkarır, derler ya doğrudur. Siz de haklarında fazla bir şey bilinmeyen hariciyeciler dünyasında ---- isterseniz keyifle okuyacağınız bir kitap bu. (gezinmek)
- IV. Bu tren garında birkaç saat önce bir araya gelmiş üç yabancı olduğumuz hâlde hızla birbirimizle ---- gibiyiz. Aynı biçimde sıkılıyor, aynı meraklı bakışlarla etrafı izliyoruz. (ayrılmış)

Numaralanmış metinlerin hangisinde boş bırakılan yere ayrıç içinde verilen sözcük getirilemez?

A) I

B) II

C) III

D) IV

2. Her kitap bir şarkıdır. Kimine heyecanla eşlik eder, kimini kerelerce söylemek isteriz. Kimi ise bizi karşısına alır, tartışmaya buyur eder. Onları, anısı olan şarkılar gibi içimizde susturur, sonra yeni baştan dilimize dolanz. Hacmi küçük, kendi büyük kitaplarıdır bunlar.

Bu parçadaki altı çizili sözle söz konusu kitaplarla ilgili olarak anlatılmak istenen aşağıdakilerden hangisidir?

- A) Yoğun bir anlatımı olduğu
- B) Dar bir çevreye seslendiği
- C) Değerinin anlaşılamadığı
- D) Kolay okunan bir yapısının olduğu

*Sayfa sayısı veya fiziksel boyutu az (hacmi küçük) olmasına rağmen içeriğinin çok derin ve anlam dolu olması demektir.*

3. Büyük Kral, III. Hattuşili döneminde Ön Asya'nın politik haritası da değişmiştir. Asur Devleti, Mitannilere son vermiş ve bu bölgede ağırlığını gündün güne hissettirmeye başlamıştır. Böyle bir ortamda Hattuşili; Mısır, Asur ve Babil kralları ile karşılıklı mektuplaşarak ince bir diplomasi yürütmüş ve Hatti sınırlarını neredeyse hiç savaşmadan korumuştur. İşte tarih biliminin bu önemli bilim insanı Hattuşili'nin çağdaşı olan kralları bize ana hatlarıyla anlatacağı.

Altı çizili sözün bu cümleye kattığı anlam aşağıdakilerin hangisinde vardır?

- A) Yaz akşamlarında genellikle arkadaşlarıyla bir araya gelirdi.
- B) İki bir söze kanıp konuşunca salondakilerin canı sıkıldı.
- C) Bu yazısında çocukluk yıllarını ayrıntılarına inmeden dile getirmiş.
- D) Eskiden ormanlık olan bu arazide şimdi tarım yapılıyor.

4. I. Mekân algılama becerisinin alt kolu olarak değerten-  
direbileceğimiz harita okuma ve yorumlama beceri-  
si, ilköğretim sosyal bilgiler programında özendiril-  
miş ve geliştirilmesi hedeflenmiştir.
- II. Ekiss, Lurie, Phillips ve Hinde'ye göre harita okuma  
ve yorumlama becerisi mekânı algılamayı kolaylaş-  
tırmaktadır.

Verilen II. cümleyle ilgili aşağıdakilerden hangisi söy-  
lenebilir?

- A) I. cümlede yer alan açıklamaya yönelik karşılaştırma  
yapmaktadır.
- B) I. cümlede belirtilen durumun yol açtığı bir sonuçtan  
bahsetmektedir.
- C) I. cümlede ortaya konulan durum hakkında öngörü-  
de bulunmaktadır.
- D) I. cümlede yapılan açıklamayı destekleyen bir alıntı-  
ya yer vermektedir.

*Üslup (nasıl anlatıldığı) ile ilgili  
bilgi IV. cümlede dir.*

5. Bilmeyenler için bir kere daha vurgulamakta yarar var ki  
genel ve özel olarak iki konu üzerinde ilerler Yaban. (I)  
Genel çerçevede Kurtuluş Savaşı ve onun Anadolu'daki  
yansımaları görünürken özel çerçevede de romanın ana  
karakteri olan Ahmet Celal'i görürüz. (II) Ahmet Celal, I.  
Dünya Savaşı'na katılmış ve savaşta kolunu kaybetmiş  
bir gazidir. (III) Bu sebepten, Kurtuluş Savaşı'na katıla-  
madığı gibi İstanbul'da da kalamamış ve o atmosferden  
uzaklaşmak için Anadolu'da bir köye yerleşmiştir. (IV) İş-  
te romandaki savaş ve köy-köylü kavramları, bu nokta-  
dan sonra okuru sarıp sarmalayacak bir biçimde ortaya  
konur.

Bu parçadaki numaralanmış cümlelerin hangisinde  
söz konusu yapının üslubuyla ilgili bilgi verilmiştir?

- A) I B) II C) III  D) IV

6. Fransız ressam Antoine Coypel, Kraliyet Resim ve Hey-  
kel Akademisine sunulan ve 1723'de basılan bir yazı-  
sında şöyle der: "Gerçek ressam, bize tutkuları öğre-  
ten etik üzerine biraz olsun bir şeyler bilmeden ruhun  
bu bağlamdaki devinimlerine ilişkin görsel imgeleri na-  
sıl resmedebilir?" Ressam, orantıları ve anatomiyi ince-  
leyerek insanın dış görünüşünü öğrenirken insanın ruhu-  
na inebilmek zorundadır.

Bu parçada numaralanmış sözlerden hangisinin ya-  
zımında yanlışlık yapılmamıştır?

- A) I B) II C) III D) IV

*II + sayılara gelen ekler ünsüz uyumu-  
na uymalıdır. (1723'te)*

*III + resmedebilir (doğru yazım)*

*IV + inceleyerek (doğru yazım)*

*I + kurum, kuruluş ve kurul adları-  
na gelen ekler kesme işaretiyle  
ayrılmaz. Dolayısıyla burada kesme  
işareti kullanılmaması doğrudur.*

7. Koyunpazarı'nda bir ufacık dükkân ( ) Dükkânda küçük  
bir ocak yanıyor, bir çocuk körük çekiyor. Ak sakallı, kü-  
çük yüzlü bir adam, gözünde çifte gözlük, mini mini hal-  
kaları ateşte ısıtıp zincir bağlıyordu ( )

Ne hoş manzara ( ) Dükkânın önünde durdum. Bir çilin-  
gir dükkânı. Ufak kilitler, eski zaman kapı halkaları, men-  
teşeler, hayvan zincirleri ( ) Böyle ufak tefek şeyler yapı-  
yor. Bunlardan pek çok da yapmış ( ) dükkânın ötesine  
berisine asmış.

Bu parçada ayrıçlarla belirtilen yerlere sırasıyla aşağı-  
daki noktalama işaretlerinden hangisi getirilmelidir?

- A) (...) (.) (|) (...) (.) B) (...) (.) (|) (...) (.)  
C) (...) (.) (?) (...) (.) D) (:) (.) (?) (...) (.)

8.

Ben de dünyanın olsam senin yerine  
Dağılsam dağların şu mahşerine  
Güzelim saçına ve gözlerine  
Ben girsem, ben dolsam yayla dumanı  
Beni içlerine aldın dağ gibi  
Doldun gözlerime bir rüya gibi  
Ben de güneş gibi, yüce dağ gibi  
İçinde kaybolsam yayla dumanı

Bu dizelerdeki söz sanatları, aşağıdakilerin hangisinde birlikte verilmiştir?

- A) Benzetme - Kişileştirme  
B) Konuşturma - Abartma  
C) Benzetme - Abartma  
D) Konuşturma - Kişileştirme

Benzetme: Aralarında ilgi bulunan iki varlık ya da kavramda nitelikçe zayıf olanın güçlü olana benzetilerek anlatılmasıdır.  
Kişileştirme: İnsan dünyadaki canlı - cansız varlıkların insana özgü özelliklerin verilme sanatıdır.

B + şimdiki zaman kipi kullanılmış ama fiilin anlamında geniş zamandır.

9. "Her yaz eylül ayına girdik mi bu tatil köyüne geliyoruz." cümlesinde altı çizili fiilde şimdiki zaman kipi kullanılmış ama fiilin kipinde geniş zaman anlamı vardır.

Aşağıdaki cümlelerin hangisinde böyle bir kullanım vardır?

- A) İki gün sonra müze ziyareti yapacağız.  
B) Hafta sonları basketbol maçına gidiyorum.  
C) Yaşadıklarına bir anlam veremiyorum.  
D) Her yıl bu aylarda tenis turnuvası yapılır.

kip = şimdiki zaman  
Anlam = Geniş zaman

10. Fıll kipleriyle ilgili etkinlik yapan Tahir, aşağıdaki fiilleri, kipleriyle eşleştirmiştir.

- Gelseniz → şart kipi ✓  
• Konuşmadı → öğrenilen geçmiş zaman kipi ✓  
• Koşsunlar → emir kipi ✓  
• Bakmalısın → gereklilik kipi ✓  
• Bilmem → istek kipi → Geniş zaman olum-  
sun

Buna göre Tahir, hangi fiilleri yanlış eşleştirmiştir?

- A) gelseniz - bakmalısın  
B) bilmem - koşsunlar  
C) konuşmadı - bilmem  
D) konuşmadı - gelseniz

Görülen G. zaman  
Sort kipi: se / sa  
Öğrenilen Geçmiş zaman: mis / miş  
Gereklilik = me / miş / miş

11. "Mesut iyi çalıştı, iyi kazandı." cümlesindeki "iyi" sözcüğü, türü yönünden, aşağıdaki cümlelerin hangisindeki "güzel" sözcüğü ile özdeştir?

- A) O dönemlerde biz güzel elbiseleri ancak bayramlarda giyebiliyorduk. (sifat)  
B) Yalının en güzel odası bizimdi. (sifat)  
C) Ev uzaktan güzel görünüyor ama içinin nasıl olduğunu bilmiyoruz. (zarf)  
D) Salonun ortasında güzel bir halı var, bu halı en az yirmi bin lira eder. (sifat)

12. Aşağıdaki metinlerden hangisi ayraç içinde verilen türe örnek olamaz?

- A) Hastalık zordur, gün boyu yatarsın, gezip tozamazsın. Bahar kokularını içine çekmezsin doyasıya. Ama bence hastalığın hoş yanları da vardır. Annene babana, çoluğuna çocuğuna nazlanırsın. Sırf bunun için hastalanmak isterim. Böyle zamanda nazlanmak, evdekileri başında dört döndürmek için bulunmaz fırsattır. Böyle zamanlarda yediğiniz önünüzde, yemediğiniz arkanızdadır. Çaylar, kahveler, sütler; pastalar, börekler, çaylar... (Deneme)
- B) Babamdan aldığım harçlığı tamamen harcamıştım. Cebimde sadece okuldan eve dönebilmem için bir bilet bırakmıştım. Beşiktaş'a gitmek için otobüse bindim. Zincirlikuyu'yu geçince otobüs Mecidiyeköy'e saptı. Önce panikledim. Kendimi toparladım. Şoförden rica ettim, indirdi beni. Meğer yanlış otobüse binmişim. Barboros Bulvarı'na kadar yürümek zorundaydım artık. Ortalık karanlık, hafif bir yağmur... Bu yoi yürünmezdi. Çünkü otoyoldu ve yayalara kapalıydı. Ağlamaya başladım. (Fıkra)
- C) Annemiz Nuriye Hanım oldukça emektar ve şefkat dolu bir insandı. Fatih'te küçücük bir evde otururduk. Bir açılır kapalı masamız, duvarda eski bir radyomuz vardı. Tek eğlencemiz oydu. Küçük bir oda, bir de mutfak... Anneme, seksenli yaşlarına geldiğinde sormuştum: "Babamla evlenmeden önce varsıl insanlar, sana evlilik teklifinde bulunmuşlar. Neden gittin babamı seçtin?" dedim. Annem şöyle bir durdu. Duygu dolu gözlerle bana baktı ve "Ben babamı çok sevdim." dedi. Annem, bence bu ailenin kahramanıydı. Annemin adı Nuriye. Babam "Cemile" adlı romanı annemden esinlenerek yazmış. (Anı)

- D) Fikret - Anneciğim niye hiç sesiniz çıkmıyor?

Anne - Oğlum senin lafın bitmiyor ki konuşayım!

Fikret - Tamam da niçin ağladın?

Anne - Hiç oğlum. (İçini çekerek) Abinden mektup geldi. (Tiyatro)

*Cebimde te yedimmiş annemle ilgili bir hatıra anlatılmış.*

*Konuşma  
10 ve  
sözcükler için  
Tiyatro oldu.*

*A → Yazar hastalık üzerine kişisel görüşlerini, kesin yargılara varmadan samimi bir dille anlatmıştır.*

*B → Metinde anlatılan olay bir anı (hatıra) veya olay yazısıdır. Gazete köşelerinde yayınlanan güncel bir konuyu ele alan "Fıkra" türü ile ilgili yoktur.*

13. İnsan kendini sessizlikte keşfeder. Sessizlik bir birikim, var olmanın bir türü... Tohum toprakta sessiz, sözcükler sayfada sessiz, bomba patlamadan önce sessiz, mayın üzerine basılmadan önce sessiz, dinamit ateşlenmeden önce sessiz... Sesin ne kadar önemli olduğunu da ancak sessizlikle anlarız. Çağımız sesin gürültü boyutuna ulaştığı bir çağ. Ben bunca gürültüye, bunca bağırın harfe dayanamadığımdan kitabımın adını Belki Sessiz koydum. Bu bağlamda şair çokça sustuklarıyla vardır diye düşünüyorum. Çünkü söylenmeyeni söyler şiirdeki boşluklar.

Yazar bu metnin anlatımında aşağıdakilerden hangisine başvurmuştur?

- A) Benzetmelerle bir düşüncenin yanlışlığını gösterip onun karşısında başka bir düşünceyi savunmaya
- B) Bir kavramı eksiksiz olarak açıklamaya
- C) Olayları karşılaştırarak metni etkileyici kılmaya
- D) Örneklerle öne sürdüğü düşüncüyü somutlayıp bir sonuca ulaşmaya

*Somutlaştırmak için bolca örnek (tohum, bomba, dinamit vb.) kullanılmıştır. Sonrasında bu düşüncesini kendi kitabının ismine ve şiirdeki boşluklara bağlayarak bir sonuca varmış.*

14. Anlatılanlara göre bir zamanlar İstanbul'da, Edirneli Aksi Yusuf adıyla anılan bir peynir tüccarı varmış. Bu cimri tüccar, Trakya'dan getirttiği peynirleri İstanbul'da satar, satamadıklarını da deniz yoluyla İzmir'e gönderirmiş. İzmir'de peynir fiyatları yükseldikçe elinde ne kadar mal varsa gemilere yükletir ancak nakliye ücretini peşin vermek istemediği için kaptanları yalanlarıyla oyalar durur, "Hele peynirler sağ salım İzmir'e varsın, istediğin parayı fazlasıyla veririm." diye vaatlerde bulunmuş. Ona birkaç kez aldanan kaptanlarından biri, yine İzmir'e doğru yola çıkmak üzere İken Aksi Yusuf'a karşı sesini yükseltmiş:

– Yusuf Efendi, tayfalanma para ödeyeceğim. Geminin kalkması için masrafım var. Bütün bunları peşin ödemezsen Sarayburnu'nu dahi dönemem.

Aksi Yusuf, her zamanki gibi:

– Hele peynirler salimen varsın... demeye başlar başlamaz kaptan:

– Efendi, lafla peynir gemisi yürümez. Buna kömür lazım, yağ lazım...

Aksi Yusuf, parayı ödemiş. O gün akşama kadar bu bir tek cümleyi tekrarlayıp durmuş: "Lafla peynir gemisi yürümez." İşte o günden sonra da bu özlü söz kültürümüzdeki yerini almış.

**Ortaya çıkış hikâyesi ile birlikte verilen bu atasözünün anlamı aşağıdakilerden hangisidir?**

- A) Karakterleri farklı olan kişiler, birlikte iş yapamaz.
- B) Gereksiz masraflara giren kişiler ticarete başarılı olamaz.
- C) Konuşmakla, şöyle yaparım, böyle yaparım demekle önemli bir şey başarılamaz.
- D) Ticaret hayatında güven çok önemlidir, sözünün eri olmayan kişilerle ortaklık kurulamaz.

*Lafla peynir gemisi yürümez; sadece konuşarak veya boş vaatlerde bulunarak hiçbir işin halledilemeyeceğini; bir sonucu ancak eylem ve aklımız ile elde edebileceğimizi anlatır.*

15. ----. Bu durum okulda, iş hayatında daha doğrusu yaşamın her evresinde ortaya çıkabilir. Gelişim döneminde ebeveynler çocuklarına sağlıklı, destekleyici bir çevre sağlamamış olmaları veya onlara karşı aşırı eleştirel davranmaların, aşırı beklentiye girmeleri veya aşırı koruyucu olmaları, öz güven eksikliğinin oluşumunda etkin olabilir. Her anne baba, çocuklarının kusursuz olmasını ister ama onların bu istekleri iyi niyetle de olsa ters tepebilir. Bireyin sonraki yıllarında -okul hayatı, arkadaşlık ilişkilerinde- kişinin kendi beden algısıyla ilgili sorunlar nedeniyle kişi, kendisini yetersiz hissedebilir ve sonuç olarak çocuklar öz güven sorunu yaşayabilir.

**Bu parçanın başına düşünceyi akışına göre aşağıdakilerden hangisi getirilmelidir?**

- A) Yetişkinler, hayatları boyunca kendilerinin üstlenmekten çekindikleri görevleri çocuklarına yükler, bu da çocukları başarısızlığa sürükler
- B) Günümüzde sosyal yaşam güvensiz hâle geldiği için ebeveynlerin arkadaş seçimi konusunda çocuklarına yardımcı olmaları gerekir
- C) Yaşam koşullarının ağırlaşması bütün aileleri olumsuz etkilemekte ve bunun etkisiyle parçalanmış ailelerin sayısı her geçen gün artmaktadır
- D) Öz güven eksikliği veya kendine güvensizlik, genellikle evde çocukluk dönemindeki eleştirel ve baskın ebeveyn tutumları nedeniyle gelişir.



## 16. I. Güneş Patlamaları

- II. Güneş'in Dünya'ya Etkisi
- III. Güneş'i Bir Yıldız Olarak Tanıyalım

Aşağıdaki metinlerin hangisine bu başlıklardan biri konmaz?

- A) Dünyamız, her yıl yaklaşık olarak 15 cm kadar Güneş'ten uzaklaşır. Yani ortalama uzaklık değeri her yıl 15 cm artar. Bu da şu anlama geliyor: 80 yıl yaşayan bir insan, ömür süreci boyunca Güneş'ten 12 metre uzaklaşır. Güneş'ten uzaklaşmamızın birkaç sebebi var: Öncelikle Güneş çekirdeğinde nükleer reaksiyonlarla enerji üretiyor. Bu enerji üretimi, kütleinin sürekli azalması demektir. Ayrıca Güneş rüzgarları yoluyla da sürekli bir kütle kaybı söz konusu.
- B) Genel bir teoriye göre Dünya, Güneş'in etrafında boşlukta dönerken zamanla soğuyup kabuk hâlini almıştır. Toprağın oluşumunda temel kaynak ise bu kabuk tabakadır. Bu sert kabuğun kimyasal ve fiziksel olarak çözülmesiyle ortaya çıkan parçaların arasına bitki ve hayvan kalıntılarının girmesi sonucu toprak meydana gelir. Bunların arasında değişik miktarlarda mineral, su ve hava da girebilir. Toprak oluşumu için gereken beş etmen bulunur. Bunlardan bir tanesi eksik olursa bile toprak oluşumunu tamamlayamaz. Bu etmenler; iklim, organizmalar, topoğrafya, ana materyal ve zamandır.
- C) Güneş lekelerinin yakınındaki manyetik alan çizgileri genellikle dolanır, kesişir ve yeniden düzenlenir. Bu durum "Güneş patlamaları" adı verilen ani enerji patlamalarına neden olur. Patlamalar, yüksek oranda radyasyonu uzaya saçar. Patlamalar çok yoğun olursa salınan radyasyon Dünya'da radyo iletişimini sekteye uğratabilir.
- D) Güneş, Samanyolu'ndaki yaklaşık 100 milyar yıldızdan sadece biridir. Enerjisini, merkezî kısmında meydana gelen termonükleer reaksiyonlardan sağlar. Şu anki yaşı yaklaşık 4,6 milyar yıl olmasına rağmen, ancak en az bir o kadar daha ömrü vardır. Çapı 1,4 milyon km ile aslında dev bir plazma küre olan Güneş, bizden ortalama 150 milyon km uzaklıkta bulunur. Bu uzaklığa rağmen Dünya'nın ısı ve ışık kaynağı olma özelliğini muhafaza eder. Dokuz gezegeni, asteroit kuşağı, kuyruklu yıldızları ve meteorları ile birlikte bir sistem oluşturmaktadır.

B şıkkı; Toprak oluşumu ve Dünya'nın soğuma sürecinden bahsediyor. Metnin sonunda iklim ve organizmalar gibi faktörlere değinilmiştir. Bu metin dolaylı olarak Güneş'in Dünya'ya etkisi ile ilişkilendirilebilir. (Çünkü iklim ve yaşam güneşe bağlıdır)

17. Realizm de denen gerçekçilik, romantizme tepki olarak 19. yüzyılda Fransa'da Gustave Courbet'in öncülüğünü yaptığı bir sanat akımıdır. 19. yüzyıldaki sosyal ve ekonomik değişimler (pozitif bilimler, buhar makinesi, demir yolları, fabrikalar ve bütün bunlarla paralel biçimde gelişen toplumsal sınıflar) sonucunda gündelik hayattan yola çıkılarak gerçekçi eserler yaratılmıştır. Sanatçılar bu dönemde mitolojik ve hayal içeren konular yerine, yaşadıkları çağı gördükleri hâliyle yansıtmayı amaçlamışlardır. Sanat eserlerinde günlük hayatın sorunları ayrıntılarıyla anlatılmıştır. Çalışanlar çeşitli yönleriyle resimlere yansıtılmıştır. Sanatçılar toplumda tanık oldukları sahneleri bir fotoğraf makinesi gerçekliğiyle resimlerine aktarmayı amaç edinmişlerdir.

Renkli bir anlatımın egemen olduğu realizmde gerçek figürler kullanılmıştır. Örneğin Gustave Courbet, resimlerinde konu olarak köylüleri ve işçileri işlemiş bir sanatçıdır. "Taş Kırıcılar"nda yırtık pırtık giysiler içindeki işçileri çok sıcak bir ortamda benzersiz bir canlılık ve gerçekçilik içinde göstermiştir. Çağdaşı olan romantik akımın sanatçılarından farklı olarak görkemli sahnelerden özellikle kaçınmıştır. Çok renkli açık bir gökyüzünün huzur verdiği "Günaydın Mösyo Courbet" adlı tablosunda sırtında çantasıyla davetli olduğu sanat koleksiyoncusu ve onun hizmetçisi ile köpeği tarafından yolda karşılanmasını resmetmiştir. En büyük ustası Courbet'in "Ormans'ta Öğle Sonu", "Yıkılan Kadınlar", "Buğday Eleyen Kızlar", "Ormans'ın Büyük Meşesi", "Papağanlı Kadın" diğer ünlü eserleri içinde yer almaktadır.

Bu bilgilere göre, aşağıdaki tablolardan hangisinin "gerçekçilik" akımını yansıttığı söylenemez?



Bir anne ve çocuğu gösteriyor. Realizmin öznel köyü olduğu pibi yansıtır

Enstrüman çalıyorlar resmedilmiş.

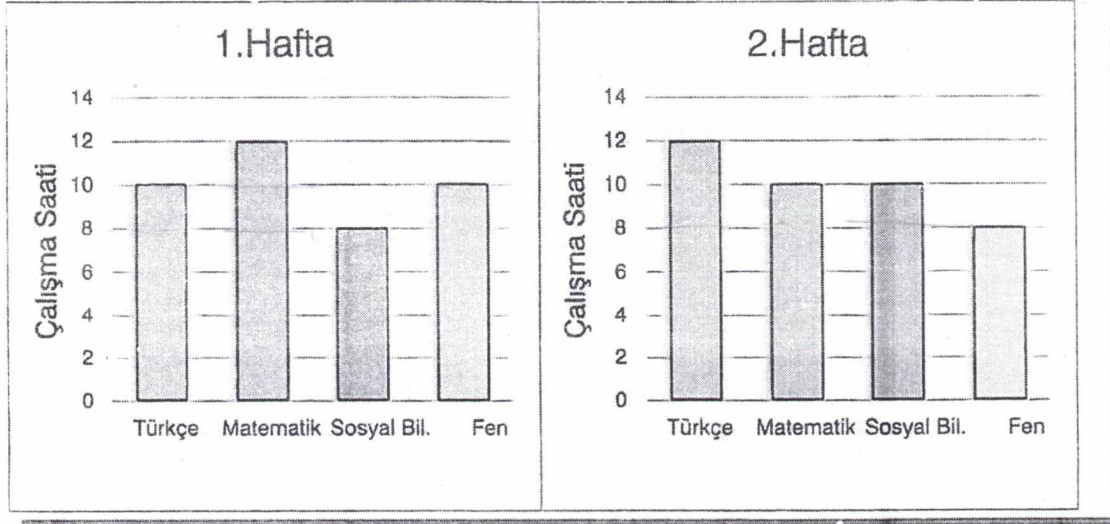


Gökyüzünde uçan melek figürleri, mitolojik veya dini bir görkem ve koyul ünlü sahne var.

Çalışanlar, kadınlar fiziksel emek ve günlük bir uğraş



18. Aşağıda Ayşe Naz'ın iki haftalık ders çalışma grafikleri verilmiştir.



Bu grafiklerdeki bilgilere göre aşağıdakilerden hangisi söylenebilir?

- A) 1. hafta sosyal bilgilere ayırdığı zaman, 2. hafta fen bilimlerine ayırdığından daha fazladır. *8 saat 8 saat EŞİTTİR.*
- B) Matematiğe 1. hafta Türkçeden daha fazla zaman ayırırken 2. hafta sosyal bilgilerden daha az zaman ayırmıştır.
- C) Toplam süre olarak 1. hafta, 2. haftadan daha fazla çalışmıştır.
- D) Sosyal bilgilere 1. haftada ayırdığı zaman, 2. haftada matematiğe ayırdığı zamandan azdır. *8 saat 10 saat DOĞRU.*

*İLK KISIM 1. hafta Matematik (12) } DOĞRU  
Türkçe (10) }*

*İKİNCİ KISIM 2. hafta matematik (10) } yanlıs, çünkü  
sosyal bilgiler (10) } birbirine eşittir.*


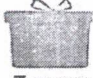

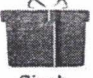





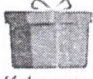
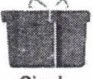
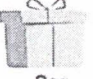





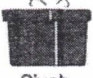
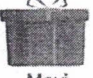







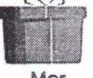

*1. hafta toplam : 40 saat } EŞİTTİR.  
2. hafta toplam : 40 saat }*

19. Bir kuru yemiş dükkanında beyaz, sarı, mavi, mor, siyah, turuncu ve kahverengi renkli kutular karışık olarak yerleştirilmiştir. Bu kutuların bazılarında kuru yemiş bazılarında şekerleme satılmaktadır.

Kutuların sırasına ve bu kutularda satılan ürünlerin türüne ilişkin bilinenler şunlardır:

- Aynı tür ürün satılan üç veya daha fazla kutu yan yana gelmemiştir.
- 2 ve 3. sıradaki kutularda kuruyemiş satılmaktadır.
- Sarı ve mor kutularında şekerleme bulunmaktadır.
- 4. sırada siyah kutu vardır.
- Turuncu kutudan hemen önce mavi, hemen sonra sarı kutu vardır.
- Beyaz kutu, kahverengi kutudan daha öndeki bir sırada yer almaktadır.

Buna göre kutuların dizilimi aşağıdaki lerin hangisinde doğru verilmiştir?

	1	2	3	4	5	6	7
A)							
	Mavi	Turuncu	Sarı	Siyah	Beyaz	Kahverengi	Mor
B)							
	Mor	Beyaz	Kahverengi	Siyah	Sarı	Turuncu	Mavi
C)							
	Mor	Beyaz	Kahverengi	Siyah	Mavi	Turuncu	Sarı
D)							
	Mavi	Sarı	Turuncu	Siyah	Beyaz	Mor	Kahverengi

2- sırada Beyaz, 3- sırada kahverengi var. İkisinde şekerleme (Sarı/mor) listesinde olmadığı için kuruyemiş olabilirler. (uyuyor)

Beyaz kutu, kahverengiden önce gelir.

• Beyaz 2- sırada kahverengi 3- sıradadır (uyuyor)

20. Efes Antik Kenti; MÖ 6000 yılında kurulmuş, birçok uygarlığa ev sahipliği yapmış, dünyanın önde gelen tarihî kentlerinden-  
dir. Kentin Amazon adı ile anılan kadın savaşçılar tarafından kurulduğu rivayet edilmektedir. Bu dönemlere ilişkin net bilgi-  
ler mevcut değildir. Küçük bir kent iken zamanla yükselişe geçip önem kazanmıştır. Lidya kralları döneminde Efes, Akde-  
niz'in en varlıklı kentlerinden biri hâline gelmiştir. Lidya kralının Perslere yenilmesiyle Pers egemenliğine girmiştir. MÖ 334  
yılında Büyük İskender'in gelişine kadar Persler bölgeye egemen olmuştur. MÖ 281 yılında Efes adı ile tekrar kurulan kent,  
Akdeniz'in en önemli ticaret limanlarından biri hâline gelmiştir.

Bu parçada Efes Antik Kenti'ne yönelik aşağıdaki sorulardan hangisinin cevabı yoktur?

- A) Akdeniz çevresinde özellikle hangi yönü ile öne çıkmıştır?  
B) Tarih sahnesinden silinmesine hangi olay neden olmuştur?  
C) Bu kent hangi uygarlıkların hâkimiyeti altında kalmıştır?  
D) Kentin kimler tarafından ne zaman kurulduğu düşünülmektedir?

A → Akdeniz'in en önemli ticaret limanlarından biri haline gelmiştir.

C → Metinde Lidya kralları, persler ve Büyük İskender'in hâkimiyetinde bahsediliyor.

D → MÖ 6000 yılında kurulmuş ve Amazon adı verilen kadın savaşçılar tarafından kurulduğu rivayet edilmektedir.

B şiklında; Metin. Efes'in MÖ 281 yılında tekrar kurulması ve ticaret limanı olarak bitiyor. Kentin nasıl terk edildiği ya yıkıldıysa veya tarih sahnesinden nasıl silindiğine dair bir bilgi paragrafta yer almıyor.

TÜRKÇE TESTİ BİTTİ.  
CEVAPLARINIZI KONTROL EDİNİZ.

## SOSYAL BİLGİLER TESTİ

**DİKKAT:** Bu bölümde cevaplayacağınız toplam soru sayısı 10'dur.

Verilen cevap kâğıdının "SOSYAL BİLGİLER TESTİ" için ayrılan kısımlarını işaretleyiniz.

1. Kitle iletişim araçları içinde televizyonun önemli bir yer vardır. Televizyonun topluma özellikle de çocuklara olan etkisini iyi değerlendirmek gerekir; çünkü televizyon bilgilendirme amaçlı kullanıldığı gibi toplumun kültürel yapısını istenilen yönde değiştirmek için de kullanılır. Özellikle televizyonda yayımlanan reklamlar, toplumun bazı değerlerini yıpratabilir ya da tamamen değiştirebilir. Çağımızda tüketimin artmasında özellikle görsel medyanın merkezindeki televizyon ile yapılan reklam bombardımanı etkili olmaktadır. Reklam bombardımanına maruz kalan insanlarda "Tüketilmeden mutlu olunmaz." bilinci oluşturulur ve toplumun tüketim alışkanlıkları değiştirilir.

Metinde televizyon ile ilgili aşağıdakilerin hangisine dikkat çekilmektedir?

- A) Günümüzde, kitle iletişiminde başka bir alternatifi olmadığına  
B) Toplumun hep olumlu anlamda yönlendirdiğine  
C) Olumlu özelliklerinin yanında olumsuz özelliklerinin de olabileceğine  
D) Günümüz koşullarında gelişim sürecini tamamladığına

2. Sümerlerin bulunduğu coğrafi koşullar yazma aracını "kil", çizme aracını ise "kamuş" olarak belirledi. Kamuş bitkisinin ucuna, bir kesiti üçgen biçim verilerek sivriltilen "stylus" (staylıs) adı verilen kalem ile kilden hazırlanan tablete istenen şekil çiziliyordu. Çizilen işaretlerin şekli, çivi biçimli izlere benzediği için temel beş işaretten oluşan bu yazı sistemine çivi yazısı adı verildi. Çivi yazısıyla yazılan tablet güneşte kurutuluyor, sonra ateşte pişiriliyordu. Böylece üzerindeki yazılar kalıcı hâle geliyordu.

Bu metin, Sümerler ile ilgili aşağıdaki görüşlerin hangisini desteklemez?

- A) Yaşadıkları yerin elverdiği olanakları kullanmışlardır.  
B) Sümerlerin buldukları yazı sistemi resimlerde anlatılan ilk yazı sistemidir.  
C) Buldukları yazı sistemi bilginin saklanabilir olmasını sağlamıştır.  
D) Saklamak istedikleri bilgileri sembolleştirmişlerdir.

Resim yazısı (Hiyeroglif)  
Mısır Medeniyeti bulmuştur.  
Sümerler Çivi yazısını buldu.

3.



Cezeri, günümüzde Şırnak'ın ilçesi olan Cizre'de doğmuştur. Anadolu'daki Türk beyliklerinden biri olan Artuklular'da yaşamıştır. Çağımızda birçok alanda kullanılan robotların ve otomatik makinelerin ilk örneklerini yapmıştır. Yazmış olduğu eserinde kendi icadı olan su saatleri, otomatik kontrol düzenleri ve fiskiyeler gibi aletlerin çalışma prensiplerini açıklamıştır.

Buna göre Cezeri'nin çalışmalarının

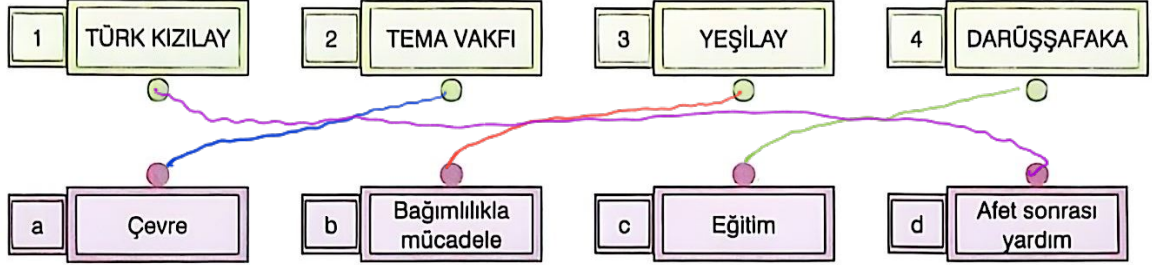
- I. Mühendislik, ←  
II. Astronomi, → Gök cisimleri izleme yok  
III. Mekanik ←

bilimlerinin hangileriyle ilgili olduğu söylenebilir?

- A) Yalnız I  
B) Yalnız II  
C) I ve II  
D) I ve III

4. Sivil toplum kuruluşları (STK); yasalar çerçevesinde devletten bağımsız faaliyetler yürüten dernek, vakıf, oda ve sendikalar. Kâr elde etme amacı taşımayan sivil toplum kuruluşları; çocuk, kadın, insan ve hayvan hakları; çevre, eğitim, sağlık, doğal hayat gibi birçok alanda faaliyet yürütür.

Aşağıda, bazı sivil toplum kuruluşları ile bunların faaliyet alanları verilmiştir.



Numaralandırılan sivil toplum kuruluşları ile bunların temel faaliyet alanları aşağıdakilerin hangisinde doğru eşleştirilmiştir?

A) 1-a 2-b 3-c 4-d

B) 1-b 2-c 3-d 4-a

C) 1-c 2-d 3-a 4-b

D) 1-d 2-a 3-b 4-c

TEMA → Erozyon ile mücadele ağaçlandırma  
DARÜŞŞAFAKA → Annesi yada babasını kaybeden çocukların eğitimi

5. Vatandaşların bir kısmının yönetime katılmasını sağlayan hükümet sistemleri, ilk defa MÖ 500 yıllarında Yunan ve Roma uygarlıklarında ortaya çıkmıştır. Yunanca demos (halk) ve kratos (yönetmek) sözcüklerini birleştirerek demokrasi kavramını ilk kullanan Atinalılardır. Atina'da yurttaş hem halk meclisinde toplanır, ülke yönetimi ile ilgili kararlara ortak olur hem de kamu görevlerine seçilirdi. Atina'da oturanlar; yurttaş, yabancı ve köle diye üç sınıfa ayrılırdı; sadece yurttaş sınıfı erkeklerinin halk meclisine girebilme hakkı bulunmaktaydı.

Buna göre Atina'daki demokrasi yönetimiyle ilgili hangi öğrencinin yaptığı yorum doğrudur?

- A) **Damla:** Sınırlı bir katılım anlayışına sahip olduğu anlaşılmaktadır.  
B) **Burak:** Günümüz demokratik ilkeleri aynen uygulanmaktadır.  
C) **Özge:** Yönetim konusundaki tüm sorunları çözüme kavuşturmuştur.  
D) **Atakan:** Diğer yönetim biçimlerinin ortadan kalkmasına neden olmuştur.

6. Aşağıda, Berna'nın sosyal bilgiler dersi ödevi için hazırladığı tablo verilmiştir.

Orta Çağ Avrupa'sında Tarımsal Üretim ve Yönetim Sisteminin Özellikleri

- \* \_\_\_\_\_  
\* \_\_\_\_\_  
\* \_\_\_\_\_  
\* \_\_\_\_\_

Buna göre Berna'nın tablodaki boş yerlere aşağıdakilerden hangisini yazması beklenmez?

- A) Tarımsal üretimde ve yönetimde tımar sistemi uygulanmaktaydı.  
B) Tarımsal üretim-yönetim sisteminin en alt ve en geniş tabakasını köylüler (serfler) oluştururdu.  
C) Orta Çağ'da ticaret fazla gelişmediği için zenginliğin ölçüsü topraktı.  
D) Köylüler (serfler) ürettiği ürünün ve elde ettiği kazancın büyük kısmını bağlı olduğu derebeyine vermeye yükümlüydü.

Tımar Sistemine  
Avrupalılar kullanmadı  
Osmanlı Selçuklular kullandı



7. Sanayi İnkılabı'nın sosyal hayata etkileriyle ilgili neden-sonuç ilişkisi içinde verilen aşağıdaki bilgilerden hangisi yanlıştır?

- A) Fabrikalarda ve madenlerde çalışan nüfusun artmasıyla işçi sınıfı ortaya çıkmıştır. ✓
- B) İş gücüne olan talebin artması kadınların ve çocukların da fabrikalarda çalışmaya başlamasına neden olmuştur. ✓
- C) Ortaya çıkan çevre sorunlarının çözümü için sendikalar kurulmuştur. ✓
- D) Şehirlerin hızla büyümesi ve nüfuslarının artması gecikondü semtlerinin ortaya çıkmasına neden olmuştur. ✓

Sendikalar çevre sorunlarının değil, işçiler ile fabrika sahiplerinin arasındaki sorunları çözmek için kuruldu -

8. Bireylerin veya toplumların ekonomik, toplumsal, siyasi ve doğal nedenlerle yer değiştirmelerine göç denir. Göçlerin olumlu ve olumsuz sonuçları vardır.

Aşağıdaki tabloda, göçlerin sonuçları olumlu ve olumsuz şeklinde işaretlenmiştir.

		Olumsuz	Olumlu
I	Göç edilen yerdeki iş gücü ihtiyacının karşılanarak ekonomik kalkınmanın hızlanması		✓
II	Ülkeler veya bölgeler arasındaki ekonomik, sosyal ve kültürel etkileşimin artması		✓
III	Kentleşmenin artmasıyla kalabalık nüfusun ürettiği atıkların çevre kirliliğini artırması	✓	
IV	Ülke dışına çalışma amacıyla göç eden vatandaşların ülkeye dönüşlerinde döviz ve bilgi birikimlerini getirmesi	✓	✓

Numaralandırılan bölümlerin hangisinde hatalı işaretleme yapılmıştır?

- A) I B) II C) III D) IV

9. Osmanlı Devleti'nde 15. yüzyılda açılan ve 1908'e kadar hizmet veren saray okuludur. Özellikle gayrimüslim allelerin çocuklarından devşirilen zeki ve yetenekli çocuklar eğitim görmüştür. Üst düzey Osmanlı komutan ve yöneticilerinin yanı sıra sanatkâr ve âlimler de yetişmiştir.
- Osmanlı Devleti'nde esnaf ve zanaatkarların birbirleriyle yardımlaşma ve dayanışma amacıyla kurdukları birliktir. Katı bir disiplin ile usta-çırak ilişkisi hâkimdir. Üyelerine meslek ahlakını öğreten bir kurumdur. Yiğitbaşı ve kethüda adı verilen kişiler denetimden sorumludur.
- İslam ülkelerinde ortaöğretim ve yüksek öğretim düzeyinde eğitim veren kurumlardır. Türk-İslam tarihinde ilk olarak Karahanlılar Dönemi'nde kurulmuştur. 19. yüzyılda modern meslek okullarının açılmasıyla dinî eğitim veren kurumlara dönüşmüştür.

Bu açıklamalarda aşağıdaki kurumların hangisiyle ilgili bilgi verilmemiştir?

- A) Enderun B) Darüşşafaka  
C) Lonca teşkilatı D) Medrese

Yetim yada öksüz çocukların eğitimi

10. Mimar Sinan'ın, Osmanlı coğrafyasının farklı bölgelerinde pek çok eseri vardır. Camiler, medreseler, sıbyan mektepleri, köprüler, şifahaneler gibi günümüze ulaşan çok sayıda eser inşa etmiştir. Çıraklık eseri İstanbul'daki Şehzade Camii, kalfalık eseri İstanbul'daki Süleymaniye Camii, ustalık eseri ise Edirne'deki Selimiye Camii'dir.

Buna göre, Mimar Sinan hakkında aşağıdaki yargılardan hangisine ulaşamaz?

- A) Osmanlı mimarisinin önemli temsilcilerinden biridir. ✓
- B) Yavuz Sultan Selim Dönemi'nde başmimarlık görevine getirilmiştir. ✓
- C) Eserleri, toplumun dinî ve sosyal alanlardaki ihtiyaçlarını karşılamaya yöneliktir. ✓
- D) Tasarımları, Osmanlı şehir dokusunun şekillenmesinde etkili olmuştur. ✓

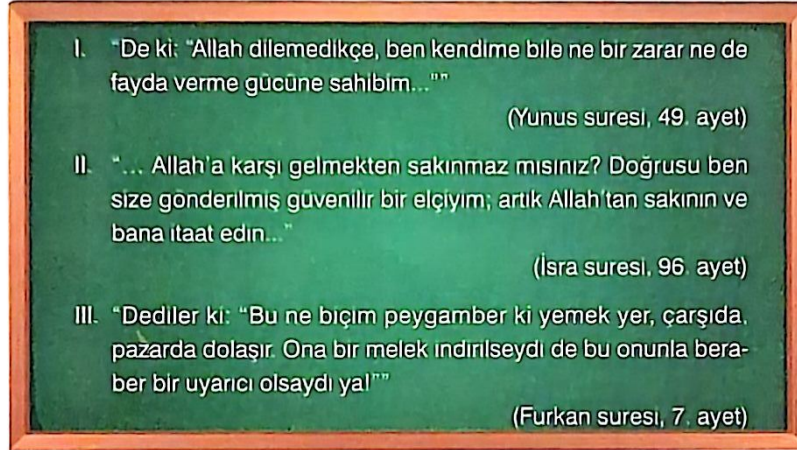
Matinde 'B' seçeneği ile ilgili bilgi yoktur. Ayrıca Yavuz Sultan Selim döneminde SOSYAL BİLGİLER TESTİ BİTTİ. CEVAPLARINIZI KONTROL EDİNİZ. Mimar Sinan Süleyman döneminde baş mimar olmuştur.

**DİKKAT:** Bu bölümde cevaplayacağınız toplam soru sayısı 10'dur.

Verilen cevap kâğıdının "DİN KÜLTÜRÜ VE AHLAK BİLGİSİ TESTİ" için ayrılan kısımlarını işaretleyiniz.

1. Zeynep Öğretmen, öğrencilerden Hz. Muhammed'in (sav) insani yönü ile ilgili ayet bulmalarını istemiş ve öğrenciler bulduğu ayetleri tahtaya yazmıştır.

Buna göre tahtaya yazılan;



ayetlerinden hangileri Zeynep Öğretmen'in isteğine uygun değildir?

A) Yalnız I

B) Yalnız II

C) I ve II

D) II ve III

I Bu ayet Hz Muhammed'in insan olduğunun kendi başına olduğuna göre anlatır

II Bu ayet daha çok öğüt verme ve peygamberlik göreviyle ilgilidir.

III Bu ayette peygamberin yemek yiyen ablaşan bir insan olduğunu vurgular.

2. Vatanımız büyük fedakârlıklarla elde edilmiştir. Atalarımızdan bize emanet, çocuklarımıza bırakacağımız en büyük mirastır. Bu toprakların çok büyük zorluklarla kazanıldığını bilmek ve yurdumuzu korumak en temel görevimizdir. Bu anlayış, vatan sevgisinin temel dayanağıdır.

Bu metne göre, aşağıdakilerden hangisine ulaşılabilir?

- A) Vatan sevgisi dindarlığın göstergesidir.  
B) Dünyanın en değerli toprağı vatan toprağıdır.  
C) Vatan sevgisini taşıyan insanlar belli bir bilinçle bu sevgiye ulaşırlar.  
D) Yurt sevgisi tüm sevgilerden üstündür.

3. Din Kültürü ve Ahlak Bilgisi Öğretmeni Süleyman Bey, öğrencilerine yapmış olduğu etkinlikte, "Hz. İbrahim, Hacer, Hz. İsmail, Safa ve Merve, Zemzem" kelimelerini şifre olarak vermiş ve bu kelimelerin hac ve umredeki hangi ibadeti hatırlattığını sormuştur.

Buna göre, aşağıdaki öğrencilerden hangisi bu etkinliğe doğru cevap vermiştir?

- A) Çınar: "Sa'y ibadeti" → Hz Hacer'in Hz İsmail sur bulmak için yaptığı kölelik  
B) Zeynep: "Tavaf ibadeti" → Kabe etrafındaki ibadet  
C) Pellin: "Vakfe ibadeti" → Akabatta bekletme ibadeti  
D) Arda: "Şeytan taşlama ibadeti"

4. "Kim doğru yolu bulmuşsa ancak kendisi için bulmuştur; kim de sapıtılmışsa kendi aleyhine sapıtılmıştır. Hiçbir günahkâr, başka bir günahkârın günah yükünü yüklenmez. Biz, bir peygamber göndermedikçe azap edici değiliz."

(İsra suresi, 15. ayet)

Bu ayete göre, İnsan hakkında aşağıdakilerden hangisi söylenebilir?

- A) En değerli varlıktır.  
B) Ahlaklı bir varlıktır.  
C) Dürüst bir varlıktır.  
D) Yaptıklarından sorumlu bir varlıktır.

6. "Andolsun size içinizden öyle bir peygamber gelmiştir ki sizin sıkıntıya uğramanız ona çok ağır gelir. O, size çok düşkün, müminlere karşı çok şefkatli ve merhametlidir."

(Tevbe suresi, 128. ayet)

Bu ayette Hz. Muhammed'in (sav) hangi özelliğine öncelikle vurgu yapılmıştır?

- A) Kur'an'ı açıklayıcı olduğuna  
B) Son peygamber olarak gönderildiğine  
C) İnsanları uyarıcı olduğuna  
D) Rahmet peygamberi olduğuna

Şefkatli  
merhametli  
olmak

5. Ayşe: "Herkes eşit davranmak, hakka ve hukuka uygun davranmak, ölçülü olmak demektir."

Berna: "Anne babalar çocuklarının, öğretmenler öğrencilerinin, yöneticiler emri altında çalışanların haklarını gözetmelidir."

Mehmet: "Hakka dikkat edildiği ve hukukun uygulandığı toplumlarda huzur ve güven ortamı oluşur. İnsanlar barış içinde yaşarlar."

Öğrencilerin düşüncelerinde ortak olan ahlaki değer aşağıdakilerden hangisidir?

- A) Sorumluluk  
B) Adalet  
C) Çalışkanlık  
D) Yardımseverlik

Adalet  
Korunabilir

7. Hz. Muhammed'in (sav) görevleri arasında Kur'an-ı Kerim'i izah etmek bulunur.

Aşağıdaki ayetlerin hangisinde Hz. Muhammed'in (sav) bu görevine işaret vardır?

- A) "Bütün dinlerden üstün kılmak üzere, Peygamberini hidayet ve hak din ile gönderen O'dur. Şahit olarak Allah yeter." Klamın yayılması  
(Fetih suresi, 28. ayet)

- B) "...İnsanlara, kendilerine indirileni açıklaman için ve düşünüp anlasınlar diye sana bu Kur'an'ı indirdik."  
Kur'an'ın tebliği ve açıklama görevi  
(Nahl suresi, 44. ayet)

- C) "Allah kimin gönlünü İslam'a açmışsa o, Rabb'inden bir nur üzerinde değil midir?..."  
Hidayet/manevi aydınlanma  
(Zümer suresi, 22. ayet)

- D) "Allah kimi doğru yola iletmek isterse onun kalbini İslam'a açar; kimi de sapıtmak isterse göğe çıkıyormuş gibi kalbini iyice daraltır..."  
Hidayet ve sapıklık durumu  
(En'âm suresi, 125. ayet)



8. I. "Ey kavmim! İşte size mucize olarak Allah'ın bir devesi. Bırakın onu, Allah'ın arzında yayılıp otlasın. Ona kötülük dokundurmayın, yoksa siz yakın bir azap yâkalar."

*Bu ayet Semud kavmine gönderilen Hz Salih ile ilgilidir. (Hûd suresi, 64. ayet)*

- II. "...Hani, sana kitabı, hikmeti, Tevrat'ı, İnoil'i de öğretmiştim. Hani iznimle çamurdan kuş şekline benzer bir şey yapıyordun da içine üflüyordun, benim iznimle hemen bir kuş oluyordu...."

*Bu mucize Hz İsa'ya aittir. (Mâlde suresi, 110. ayet)*

Bu ayetlerde aşağıdaki peygamberlerden hangilerinin hayatından kesitler verilmiştir?

- | I             | II         |
|---------------|------------|
| A) Hz. İsmail | Hız. İsa   |
| B) Hz. İsmail | Hız. Yusuf |
| C) Hz. Salih  | Hız. İsa   |
| D) Hz. İsa    | Hız. Salih |

9. Kurban etinin bir bölümü yoksullara verilir, bir bölümü de gelen misafirlere ikram edilir. Kurbanın derisi hayır kurumlarına veya fakirlere verilebilir. İsteyenler kesilen kurbanın tamamını ihtiyaç sahiplerine bağışlayabilirler.

Bu metinde kurban ibadetiyle ilgili aşağıdakilerden hangisine değinilmemiştir?

- A) Dostluk ve kardeşliği pekiştirmesine  
 B) Yardımlaşma ve dayanışmayı geliştirmesine  
 C) Kişiyi cömertliğe alıştırmasına  
 D) Allah'a teslimiyetin göstergesi olmasına

10. 1. De ki: Ey kâfirler!  
 2. Ben sizin kulluk ettiklerinize kulluk edecek değilim.  
 3. Siz de benim kulluk ettiğime kulluk edecek değilsiniz.  
 4. Ben sizin kulluk ettiklerinize kulluk etmem.  
 5. Siz de benim kulluk ettiğime kulluk edecek değilsiniz.  
 6. Sizin dininiz size, benim dinim de banadır.

Kâfirun suresine ait olan bu ayetlerin konusu aşağıdakilerden hangisidir?

- A) Din ve ibadet özgürlüğü  
 B) Kul hakkının önemi  
 C) Yöneticilerin adalette hükmetmesi  
 D) Allah'a kulluk etmenin faydaları

DİN KÜLTÜRÜ VE AHLAK BİLGİSİ TESTİ BİTTİ.  
 CEVAPLARINIZI KONTROL EDİNİZ.



# İNGİLİZCE TESTİ

# A

7. Sınıf - GİS 4

DİKKAT: Bu bölümde cevaplayacağınız toplam soru sayısı 10'dur.  
Verilen cevap kâğıdının "İNGİLİZCE TESTİ" için ayrılan kısımlarını işaretleyiniz.

1. The students of Class 7A write down some suggestions to protect the environment.

## PROTECTING THE ENVIRONMENT

We should use eco-friendly products. ✓ I

We shouldn't protect animals in danger. ✗ II  
*Korunmalarıdır ✗*

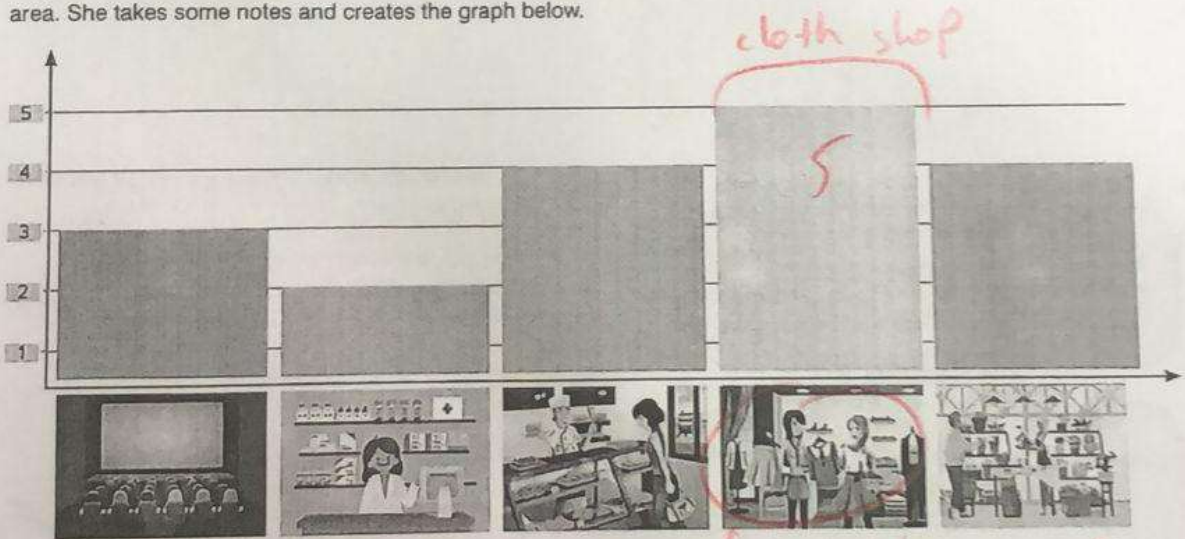
We shouldn't kill animals for fur coats. ✓ III  
*öldürme ✓*

We should support charities to help prevent extinction. ✓ IV  
*destekle ✓*

According to the title, which of the suggestions above is WRONG? ✗

- A) I      B) II      C) III      D) IV

2. There are many places in Anna's neighborhood, so it is lively and crowded. But, there is something Anna doesn't know about her neighborhood: the exact number of the shops. She goes around her neighborhood to find out how many places there are in the area. She takes some notes and creates the graph below.



According to the information above, how many clothes shops are there in Anna's neighborhood?

- A) Two      B) Three      C) Four      D) Five

3. Look at the table and answer the question below.

EQUIPMENT	Ball, gloves, shorts, socks, goals
PLACE	On a <u>saha</u> pitch. It's an outdoor sport.
PEOPLE	Players, <u>kaleci</u> goalkeepers, referees, spectators <u>seyirci</u>
RULE	You kick or head the ball to <u>score a goal</u> . You can't touch the ball with your hand if you are not a goalkeeper.
EXTRA NOTE	It's very popular all over the world. It's a team sport, too.

Which of the following shows the branch of the sport mentioned in the table above?



4. Who has a positive opinion about the future?

Life will be easier in the future. Let me explain! Changes in technology and medicine will help people live longer.

**Lucy**

People will have difficult times in the future. There won't be enough food for everyone, and it will cause many wars.

**Sandy**

Life won't be easy for anyone in the future. There will be water shortages because we are harming nature.

**Mary**

People will experience many natural disasters in the future. Floods, earthquakes, and droughts are only a few of them.

**Zoey**

- A) Lucy      B) Sandy      C) Mary      D) Zoey



5. I. On quiz shows, people answer questions, and they often compete for prizes.  
 II. You can watch commercials between TV programmes. They are typically very short and advertise products.  
 III. The weather forecast is a kind of series. It is about the lives and problems of a group of people.  
 IV. In the news, people can learn what is happening in the world, in their country, or in their city.

*hava durumu*

Which of the descriptions above is NOT correct about TV programmes? **X**

- A) I      B) II      **C) III**      D) IV

6. Dennis: My little brother is jealous of me.  
 John: Why do you say so?  
 Dennis: Because I am - - - - at Maths than him. He can't get good marks.  
 John: No way! Don't be ridiculous! You're definitely - - - - than him. You failed Maths last year. Don't you remember?

*iyi not almam*

*sacmalama*

*kaldın*

Which of the following words complete the blanks in the dialogue above?

- A) better / worse**      B) good / bad  
 C) bad / good      D) worse / better

*daha iyi*      *daha kötü*

7. Richard: What time is your favorite series on tonight?  
 Deniz: At 7 pm. - - - - . I shouldn't miss it.

Which of the following completes the blank in the dialogue above?

- A) I don't like it so much  
**B) This episode is quite exciting**  
 C) It contains too much violence  
 D) I don't think it's amusing

*bu bölüm çok heyecanlı*

*şiddet için*

8. Barcelona is in Spain. It is a beautiful city. Every year, many tourists visit Barcelona and enjoy their time. In the city, there are amazing shopping malls. You can visit them to buy clothes, gifts, and accessories.

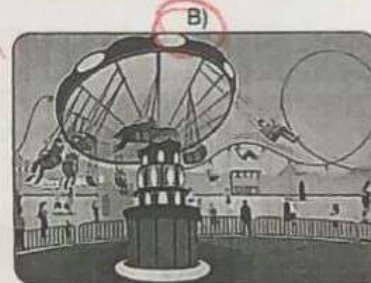
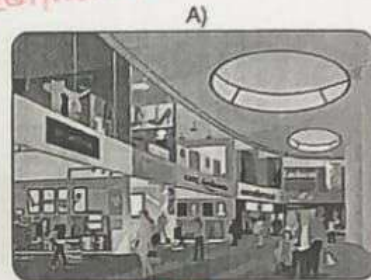
There is also a famous church, Sagrada Família. It is very big and has a special design. You should visit this place to see its beautiful towers. There are interesting art galleries and museums too. If you are interested in exhibitions, you should see them!

**D**

Another great place is Park Güell. It is a colorful park with interesting buildings and nice views. You can walk around and take great pictures.

Which of the following places in Barcelona is NOT mentioned in the text above?

*başseditmed!*



*Fun Fair*



9. Which of the following should NOT be in the text below?

işleri anlatıyor

I'm organizing a sleepover for this Saturday and I'm quite busy with the preparations. (I) First, I must buy some food and drinks. (II) Second, I must clean and decorate the sitting room for the event. (III) And finally, I must call my friends to invite them. (IV) A sleepover is a kind of event; close friends get together and stay overnight at someone's house.

bu açıklama yapıyor

A) I

B) II

C) III

D) IV

10. Andrew is having some friends over; he is the host. Read the speech bubbles and answer the question below.



Would you like something to eat?

birşeyler yemek istemisiniz?

No, thanks. I'm full.

tokum

Jane

I'd like to have a cookie, please.

Jennifer

I don't want anything to eat, thanks!

Martin

I'm not hungry, Andrew. Thank you.

Patrick

Who is accepting Andrew's offer?

A) Jane

B) Jennifer

C) Martin

D) Patrick

kabul ediyor

