

2. OTURUM

8
sınıf

Türkiye Geneli
Süreç Değerlendirme
Sınavı-2

A
Kitapçığı

Sayısal Bölüm

Soru Sayısı: 40

Süre: 80 dakika

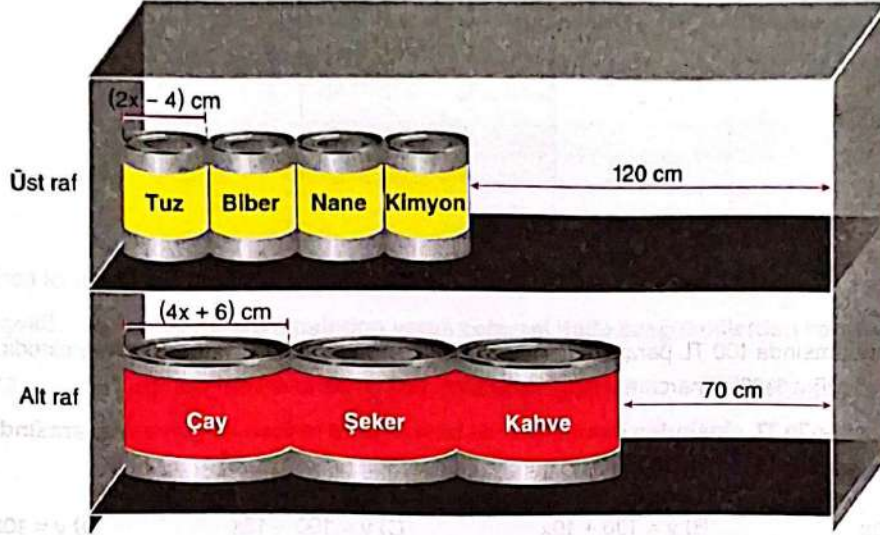
DERS ADI	SORU SAYISI	TOPLAM SORU SAYISI	SINAV SÜRESİ (DAKİKA)
Matematik	20	40	80
Fen Bilimleri	20		

Adı ve Soyadı : _____
Sınıfı : _____
Okulu : _____
Öğrenci Numarası : _____

MATEMATİK

- Bu testte 20 soru vardır.
- Cevaplarınızı, cevap kâğıdının Matematik Testi için ayrılan kısmına işaretleyiniz.

- Bir mutfak rafının üst ve alt rafına kendi aralarında özdeş büyüklükteki kavanozlar, rafların sol tarafında ve aralarında boşluk kalmayacak şekilde yan yana diziliyor.



$$4 \cdot (2x - 4) + 120 = 3(4x + 6) + 70$$

$$8x + 104 = 12x + 88$$

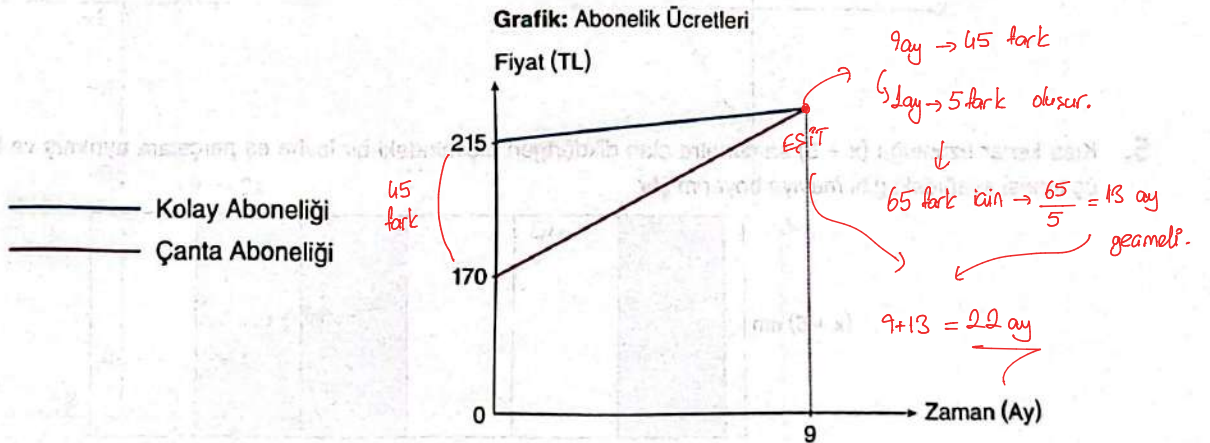
$$16 = 4x$$

$$x = 4$$

Üst rafta bulunan özdeş büyüklükteki kavanozların her birinin genişliği $(2x - 4)$ santimetre, alt rafta bulunan özdeş büyüklükteki kavanozların her birinin genişliği ise $(4x + 6)$ santimetredir.

Son durumda mutfak rafının görüntüsü şekildeki gibi olduğuna göre x değeri kaç santimetredir?

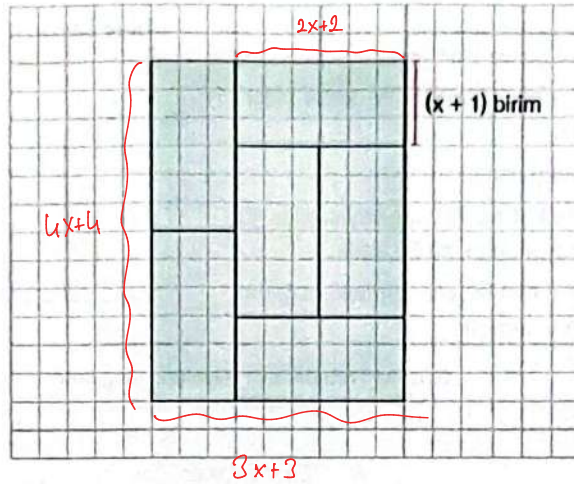
- A) 4 B) 5 C) 6 D) 7
- İki farklı aboneliğe ait fiyat ile zaman arasındaki ilişki aşağıdaki doğrusal grafikte gösterilmiştir.



Buna göre kaçınıcı aydan sonra Çanta aboneliğini kullanan bir kişi, Kolay aboneliğini kullanan bir kişiden 65 TL daha fazla ödeme yapar?

- A) 13 B) 16 C) 19 D) 22

6. Aşağıdaki şekilde görüldüğü gibi, kareli zemine 6 eş yeşil dikdörtgen aralarında boşluk kalmayacak şekilde yerleştirilmiştir.



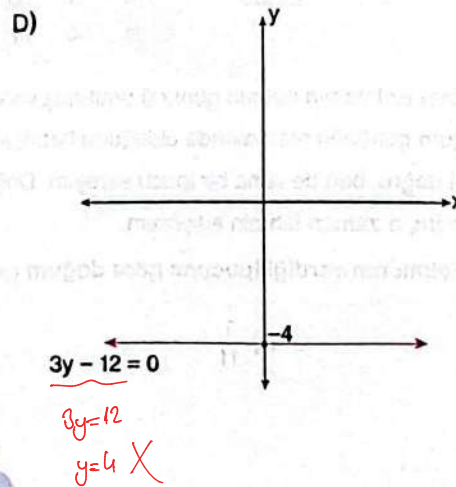
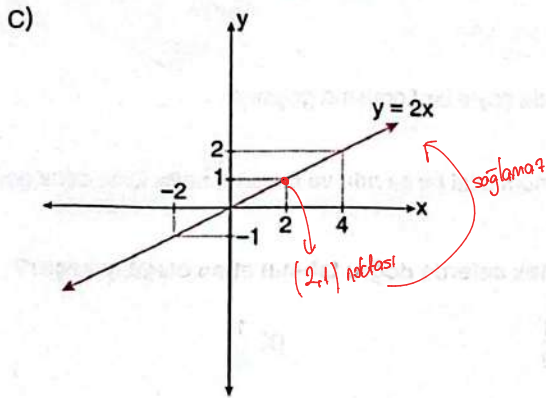
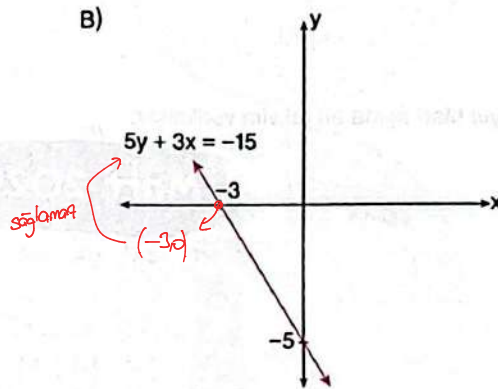
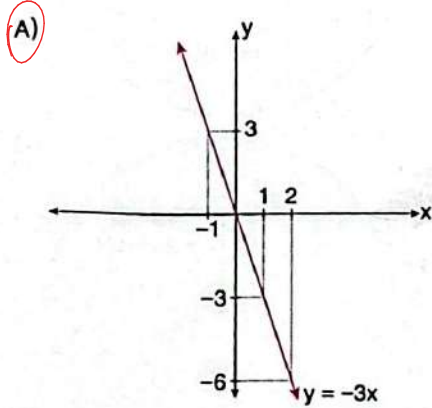
$$\begin{aligned} \text{alan} &= \\ &= (4x+4) \cdot (3x+3) \\ &= 12x^2 + 24x + 12 \end{aligned}$$

Dikdörtgenlerin kısa kenarı $(x + 1)$ birimdir.

Buna göre tüm şeklin alanını birimkare cinsinden veren cebirsel ifade aşağıdakilerden hangisidir?

- (A) $12x^2 + 24x + 12$ B) $6x^2 - 12x + 6$ C) $18x^2 - 36x + 18$ D) $24x^2 + 12x - 24$

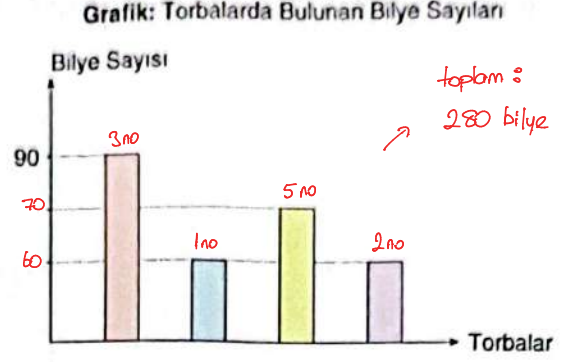
7. Aşağıda verilen doğrusal denklem grafiklerinden hangisi doğru çizilmiştir?



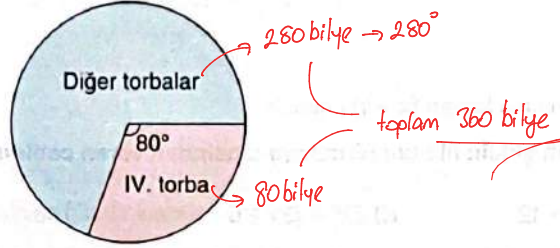
8. Yandaki grafikte beş farklı torbada bulunan özdeş bilyelerin sayıları verilmiştir.

Bilye sayıları ve torbalarla ilgili şunlar biliniyor:

- Grafikte torbalar karışık olarak verilmiştir. IV. torba sütun grafiğinde gösterilmemiştir.
- I ve II. torbadaki bilye sayıları eşittir.
- V. torbadaki bilye sayısı; II. torbadaki bilye sayısından 10 fazla, III. torbadaki bilye sayısından ise 20 azdır.
- IV. torbadaki bilye sayısının tüm bilyeler içindeki dağılımı aşağıdaki daire grafiğinde verilmiştir.



Grafik: Torbalardaki Bilyelerin Dağılımı



Buna göre bu beş torbada toplam kaç bilye vardır?

- A) 240 B) 300 **C) 360** D) 420

9. Aşağıda 2024 yılı Mart ayına ait takvim verilmiştir.



Gülce, arkadaşı Selma'nın doğum gününü unutmuş ve aralarında şöyle bir konuşma geçmiştir.

Gülce : Doğum gününün mart ayında olduğunu hatırlıyorum.

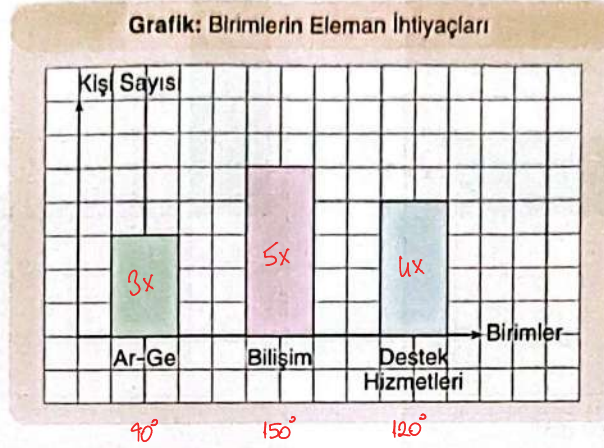
Selma : Evet doğru, ben de sana bir ipucu vereyim. Doğum günüm asal bir sayıdır ve bu sene hafta içine denk geliyor.

Gülce : Tamam, o zaman tahmin ediyorum.

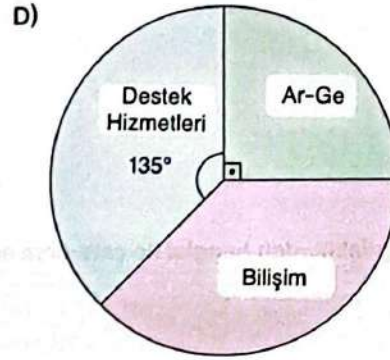
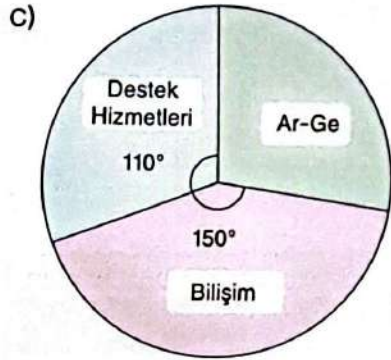
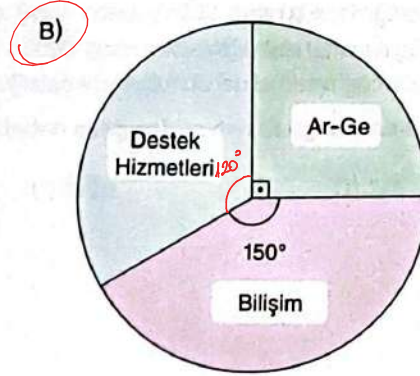
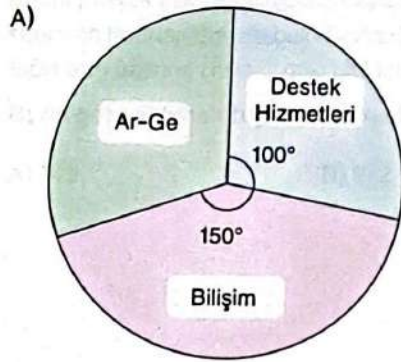
Gülce'nin, Selma'nın verdiği ipucuna göre doğum gününü tek seferde doğru tahmin etme olasılığı kaçtır?

- A) $\frac{1}{12}$ B) $\frac{1}{11}$ C) $\frac{1}{9}$ **D) $\frac{1}{6}$**

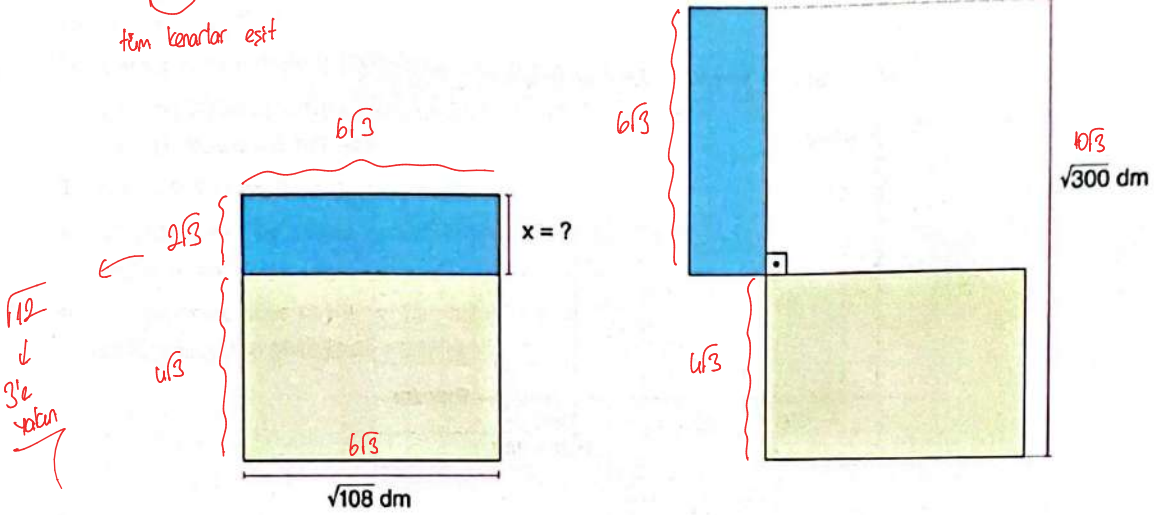
10. Bir şirketin, bünyesindeki birimlerde ihtiyaç duyduğu eleman sayıları aşağıdaki kareli zeminde çizilen sütun grafiğinde gösterilmiştir.



Buna göre şirketin toplam eleman ihtiyacının birimlere göre dağılımını gösteren daire grafiği aşağıdakilerden hangisidir?



11. Aşağıda küp şeklindeki bir kutunun açık ve kapalı hâlinin yandan görünümü verilmiştir.



Buna göre mavi kapağın yüksekliğinin desimetre cinsinden en yakın olduğu tam sayı kaçtır?

- A) 5 B) 4 C) 3 D) 2

12. $\sqrt{0,75}$ sayısı aşağıdakilerden hangisi ile çarpılırsa sonuç tam sayı olur?

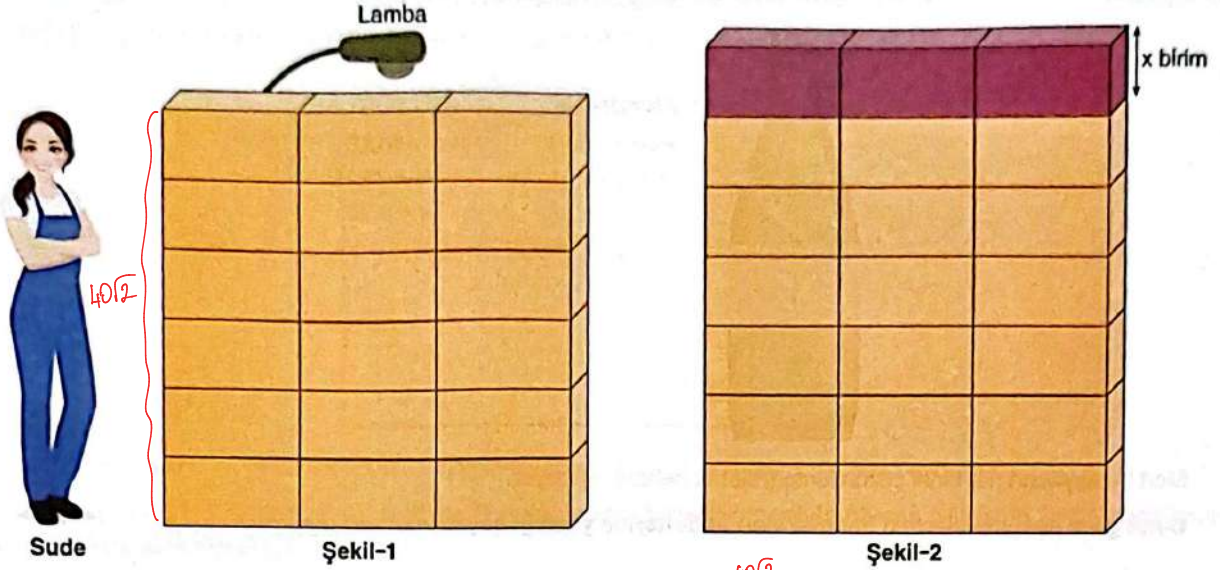
- A) $\sqrt{12}$ B) $\sqrt{10}$ C) $\sqrt{8}$ D) $\sqrt{3}$ X

$\sqrt{\frac{75}{100}} = \frac{5\sqrt{3}}{10} \rightarrow \sqrt{3}$ lü bir sayı ile çarpmalıyız.

$2\sqrt{3} \cdot \frac{5\sqrt{3}}{10} = \frac{30}{10} = 3 \rightarrow$ tam sayı ✓

$\frac{5\sqrt{3}}{10} \cdot \sqrt{3} = \frac{15}{10} = \frac{3}{2}$
↓
rasyonel sayı

13.



Sude, prizma şeklindeki özdeş tuğlaları üst üste koyarak Şekil-1'deki $\sqrt{3200}$ birim yüksekliğindeki duvarı örüyor. Daha sonra ön taraftan duvara baktığında duvarın arkasındaki $\sqrt{5000}$ birim yüksekliğindeki lambayı gördüğünü fark ediyor. Bu tuğlaların üzerine Şekil-2'deki gibi kırmızı renkli özdeş tuğlaları koyduğunda ise lambayı görmüyor.

Buna göre eklenen tuğlanın yüksekliği (x) birim cinsinden aşağıdakilerden hangisi olabilir?

A) $7\sqrt{3} = \sqrt{147}$

B) $9\sqrt{2} = \sqrt{162}$

C) $3\sqrt{20} = \sqrt{180}$

D) $7\sqrt{5} = \sqrt{245}$

$$40\sqrt{2} + x > 50\sqrt{2}$$

$$x > 10\sqrt{2}$$

$$x > \sqrt{200}$$

14.

Haber

NASA'nın uzay aracı Psyche, son teknoloji ürünü bir lazer iletişim sistemi kullanarak yüksek çözünürlüklü kedi videosunu rasathaneye göndermeyi başarmıştır. Video gönderilirken rasathane ile uzay aracı arasındaki mesafe, Dünya ile Ay arasındaki mesafenin 80 katıydı.

Gazetedeki haberi okuyan Uras, internetten Dünya ile Ay arasındaki uzaklığın 384 000 kilometre olduğu bilgisine ulaşmıştır.

$$384 \cdot 10^3 \text{ km}$$

Buna göre rasathane ile uzay aracı arasındaki mesafenin kilometre cinsinden bilimsel gösterimi aşağıdakilerden hangisine eşittir?

A) $3,072 \cdot 10^7$

B) $3,072 \cdot 10^{10}$

C) $3,84 \cdot 10^6$

D) $3,84 \cdot 10^8$

$$384 \cdot 10^3 \cdot 80 = 3072 \cdot 10^4$$

$$= 3,072 \cdot 10^7$$

15. Aşağıda bir soda da bulunan minerallerin miktarları gösterilmiştir.



ANYONLAR	KATYONLAR
Klorür = 32,4	K = 10,68
Sülfat = 15,7	Na = 72,59
	Fe = 0,22

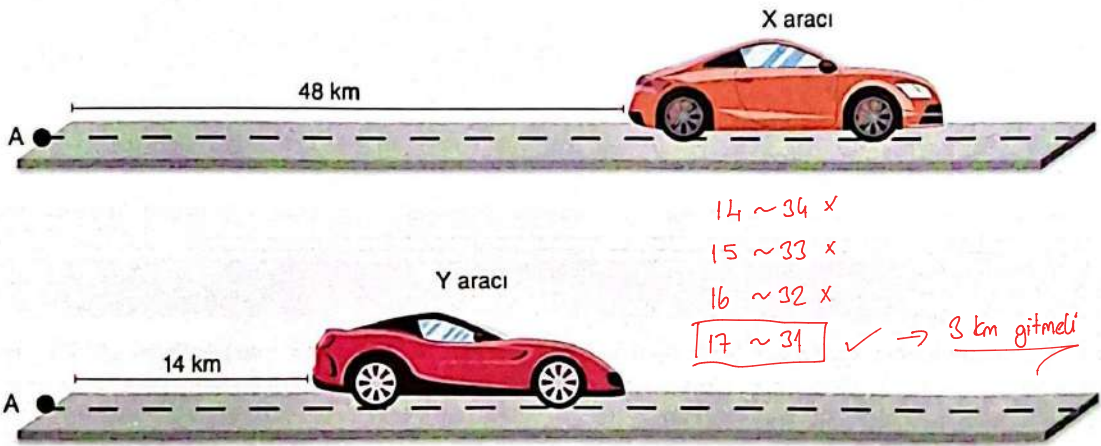
Mert bu sayıların her birini çözümlenmiş olarak defterine yazıyor.

Buna göre aşağıdakilerden hangisi Mert'in defterine yazdığı sayılardan biri değildir?

- A) $3 \cdot 10^1 + 2 \cdot 10^0 + 4 \cdot 10^{-1} = 32,4$ ✓
 C) $1 \cdot 10^1 + 6 \cdot 10^{-1} + 8 \cdot 10^{-2} = 10,68$ ✓

- B) $2 \cdot 10^{-2} + 2 \cdot 10^{-3} = 0,022$
 D) $1 \cdot 10^1 + 5 \cdot 10^0 + 7 \cdot 10^{-1} = 15,7$ ✓

16. A şehriden aynı yöne doğru hareket eden iki aracın A şehrine olan uzaklıkları aşağıda verilmiştir.



X aracı yolun 48. kilometresinde arızalanarak yol almayı bırakmıştır.

Buna göre Y aracı yukarıdaki konumda iken kilometre cinsinden A şehrine olan uzaklığı ile X aracına olan uzaklığının aralarında asal olması için en az kaç kilometre daha gitmesi gerekir?

(Araç uzunlukları dikkate alınmayacak.)

- A) 1 B) 2 C) 3 D) 4

A) $\frac{3}{2}$

B) $\frac{3}{1}$

C) $\frac{2}{1}$

D) $\frac{1}{6}$

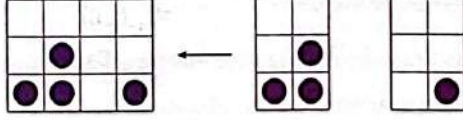
11

Diğer sayfaya geçiniz.

Bu torbadan rastgele çekilen bir kartın üzerinde 6 tane nokta (●) bulunma olasılığı kaçtır?

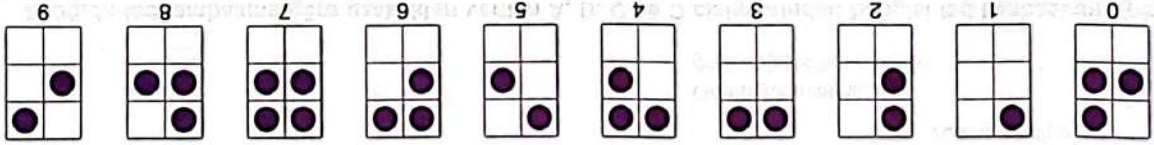
Handwritten note: $\frac{1}{6}$

Torbaya alınan kartlar

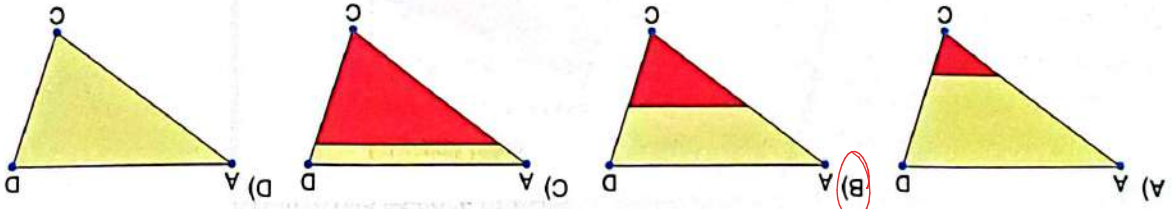


Selim yeterli kadar bulunan bu kartları aşağıdaki gibi yan yana birleştirerek iki basamaklı tamkare doğal sayıları oluşturmuş daha sonra bu kartları boş bir torbaya atmıştır.

Selim yeterli kadar bulunan bu kartları aşağıdaki gibi yan yana birleştirerek iki basamaklı tamkare doğal sayıları oluşturmuş

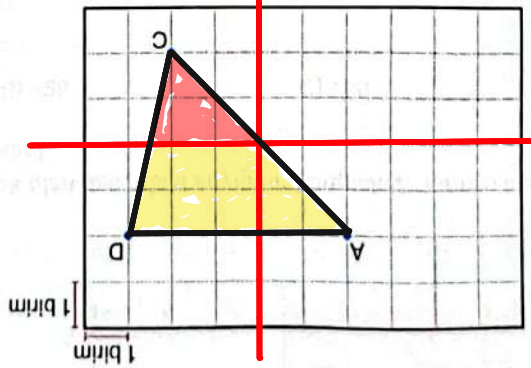


18. Aşağıda eş karelere bölünen özdeş kartonlara hazırlanmış Braille rakamları gösterilmiştir.



17. Dikdörtgen şeklindeki bir kartonun üzeri birimkarelere ayrılıp koordinat düzlemi olarak tanımlanıyor. Bu kartonun üzerinde aşağıdaki noktalar işaretlendiğinde A noktasının koordinatlarının (-2, 2) olduğu görülüyor.

Bu kartondaki koordinat sisteminde I ve II. bölgeler sarıya, III ve IV. bölgeler kırmızıya boyanıyor.

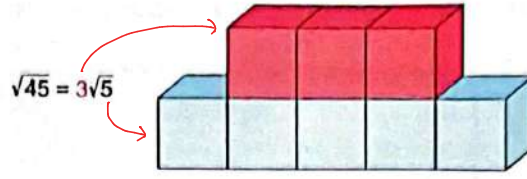


Bu kartonun üzerinde aşağıdaki noktalar işaretlendiğinde A noktasının koordinatlarının (-2, 2) olduğu görülüyor.

17. Dikdörtgen şeklindeki bir kartonun üzeri birimkarelere ayrılıp koordinat düzlemi olarak tanımlanıyor.



19. Fatma, $\sqrt{45}$ sayısını $a\sqrt{b}$ şeklinde aşağıdaki gibi modelliyor. (a, 1'den farklı ve b en az değerini alacaktır.)



Bu kurala göre modellenecek olan aşağıdaki sayıların hangisinde kırmızı küp sayısı, mavi küp sayısından daha fazla olur? (a ve b doğal sayıdır.)

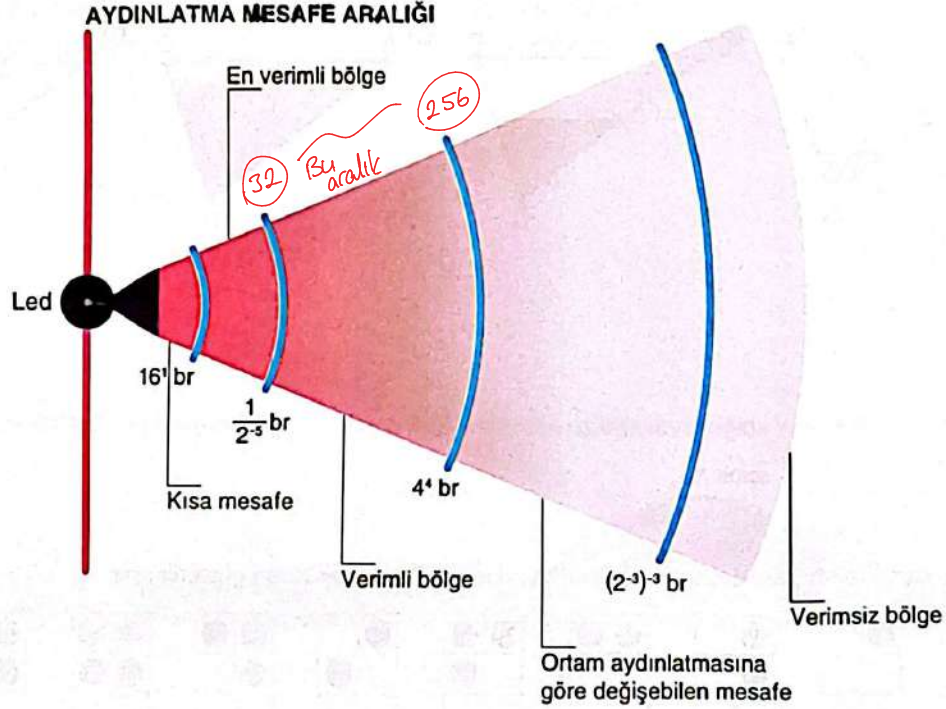
A) $\sqrt{20}$ $2\sqrt{5}$

B) $\sqrt{28}$ $2\sqrt{7}$

C) $\sqrt{50}$ $5\sqrt{2}$
 kırmızı mavi

D) $\sqrt{99}$ $3\sqrt{11}$

20. Aşağıda bir led ışığının aydınlatma aralıkları verilmiştir.



Aşağıda led lambasına göre uzaklıkları verilen A, B, C ve D cisimlerinden hangisi led lambasının aydınlattığı verimli bölgede yer alır?

	Cisim	Led Lambasına Olan Uzaklık
A)	A	$\frac{1}{3^{-2}} \text{ br} = 9 \text{ X}$
B)	B	$(3^{-3})^{-1} \text{ br} = 27 \text{ X}$
C)	C	$(-3)^4 \text{ br} = 81$
D)	D	$9^3 \text{ br} = 729 \text{ X}$

FEN BİLİMLERİ

- Bu testte 20 soru vardır.
- Cevaplarınızı, cevap kâğıdının Fen Bilimleri Testi için ayrılan kısmına işaretleyiniz.

1. Mevsim geçişlerinin yaşandığı tarihlerde Dünya'nın Güneş'e göre konumu ile Ekvator'a eşit uzaklıkta, eş yükseltilerdeki P ve R şehirlerinin Dünya üzerindeki yerleri şekilde gösterilmiştir.



21 Haziran tarihi için aşağıdaki yargılardan hangisi doğrudur?

- A) P şehrinde kış, R şehrinde yaz mevsimi yaşanır. *tan tersi*
- B) Öğle vakti yere dik duran özdeş cisimlerin gölgesi P şehrinde daha uzun olur. *Güneş ışınları dik geldiği için gölge boyu en kısa olur.*
- C) Öğle vakti P şehrinde birim yüzeye aktarılan ısı enerjisi daha fazla olur. *P noktası güneş ışınlarını dik alacağı için yüzeye aktarılan ısı enerjisi fazla olur.*
- D) P şehri en uzun geceyi yaşarken R şehri en kısa geceyi yaşar. *P en uzun gündüzü en kısa geceyi yaşarken, R en uzun geceyi en kısa gündüzü yaşar.*

2. Sabah güneşli başlayan bir günde, Elif ve ailesi parkta piknik yapmaya karar verdi. Gökyüzü açık, hava sıcaktı. Ancak öğle saatlerine doğru aniden kara bulutlar belirdi. Önce hafif bir rüzgâr esmeye başladı, ardından rüzgâr şiddetlendi. Birkaç dakika içinde sağanak yağmur bastırdı. Aile hızla eşyalarını toplayıp eve dönmek zorunda kaldı. Akşamüstü yağmur dindi ve gökyüzü tekrar açıldı. Güneş kendini gösterse de hava serinleşti. *Hava durumu kısa sürede değişiklik gösterir.*

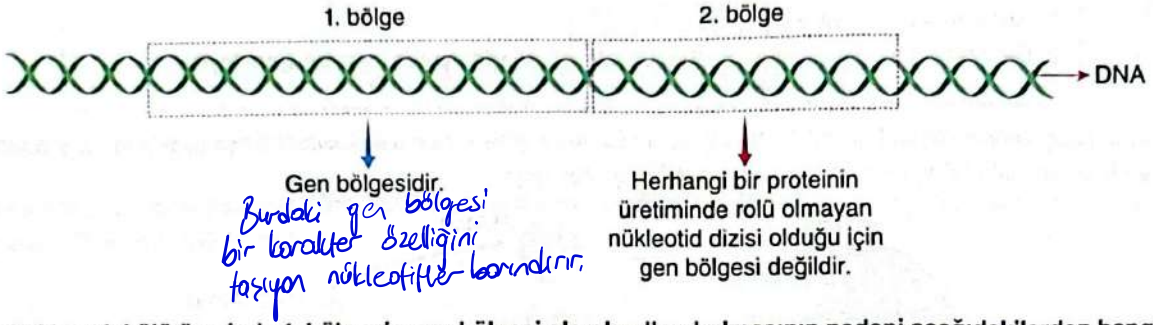
Bu örnek olay değerlendirildiğinde hava olayları ile ilgili aşağıdaki çıkarımlardan hangisine ulaşılır?

- A) Hava olayları gün içerisinde değişiklik gösterebilir.
- B) Hava olayları iklimin genel özelliklerine ters düşebilir.
- C) Hava olayları ile ilgili tahminler her zaman doğru çıkmayabilir.
- D) Bazı hava olayları yaşanan mevsime göre daha sık yaşanabilir.

Parçayı düzenli olursanız A seçeneğine kolayca ulaşabilirsiniz 😊

A A A A A A A

3. Bir DNA molekülü üzerinde iki ayrı bölge ile ilgili bilgiler şekilde verilmiştir.



Bu DNA molekülü üzerinde 1. bölgenin gen bölgesi olarak adlandırılmasının nedeni aşağıdakilerden hangisidir?

- A) DNA üzerinde yer alması → 2. bölgede DNA üzerinde yer alır.
- B) Yapısında nükleotitler bulunması → Her iki bölgede nükleotit bulunur.
- C) Dört farklı organik bazın dizilimi ile oluşması → Aynı organik bazlar iki yerde bulunur. 2. bölgedekiler işlevsiz.
- D) Kalıtsal bir özelliğin şifrelediği nükleotid dizisi olması

Saç şekli-rengi, boy uzunluğu vs. özelliklerin şifreledi yerler gen bölgeleridir.

4. DREB2A geni, fare kulağı teresi bitkisinde bulunur. Bu gen, bitki hücrelerinin su tutma kapasitesini artıran proteinler üretmesini sağlar. Bu gene sahip bitkiler, kuraklık ve tuzluluk gibi stres koşullarına karşı direnç geliştirir.

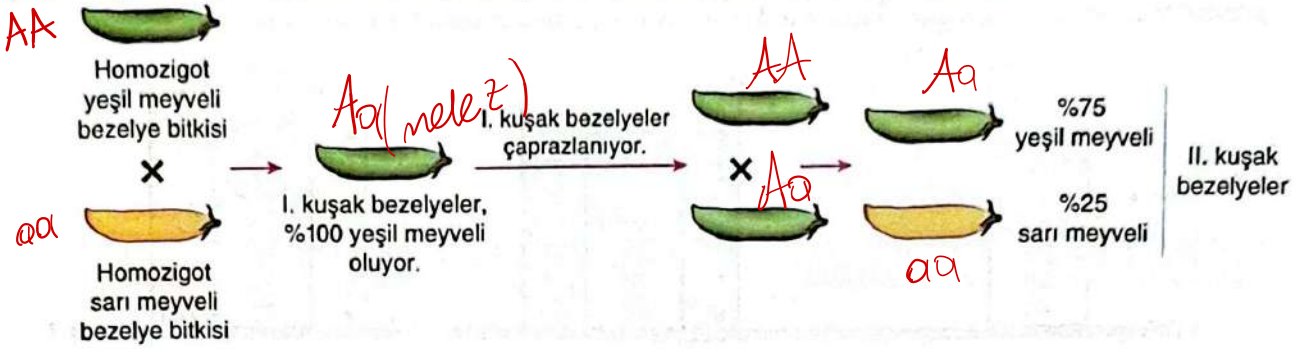
Bir bölgede yetişen bir buğday türüne fare kulağı teresi bitkisinden alınan DREB2A geni genetik mühendisleri tarafından aktarılıyor.

DREB2A geni aktarımı yapılan bu buğday türü için aşağıdaki yapılardan hangisi doğrudur?

- A) Görünüm olarak fare kulağı teresi bitkisine benzer. Benzer, canlıya yeni bir özellik aktarılmış oldu.
- B) Kuraklık gibi stres koşullarında ürün verimi daha düşük olur. → Ürün veriminde artış olur, susuzluğa karşı daha dirençli olduğu için
- C) Verimli bir şekilde büyümesi için daha fazla suya ihtiyaç duyar. → Daha az suya ihtiyaç duyar.
- D) Tuz oranı yüksek topraklarda hücrelerinin su tutma kapasitesi artar.

↳ Gen yapısı değiştiği için artık bünyesinde daha çok su tutar ve kurak-tuzlu ortamlarda hayatta kalma şansı artar.

5. Bir araştırmada bezelye bitkisinin meyve renginin kalıtımı ile ilgili aşağıdaki çaprazlamalar yapılmıştır.



Yeşil meyveli olma, sarı meyveli olmaya baskın olduğuna göre II. kuşak bezelyelerde sarı meyveli bezelye bitkisi elde edilmesi aşağıdakilerden hangisine bir kanıt oluşturur?

- A) I. kuşak bezelyelerin homozigot genotipe sahip olduğuna
 B) I. kuşak bezelyelerin çekinik alele sahip olduğuna
 C) II. kuşak yeşil meyveli bezelyelerin homozigot genotipe sahip olduğuna
 D) II. kuşak bezelyelerin I. kuşak bezelyeler ile aynı genotipe sahip olduğuna

AA, Aa, Aa, aa

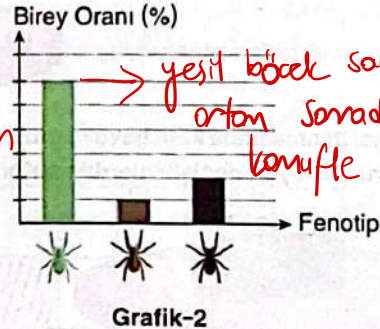
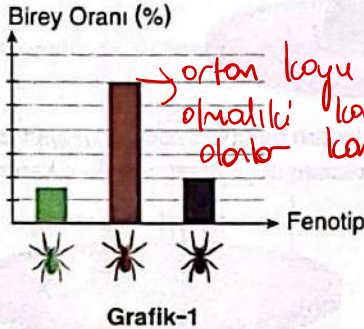
hepsi melez

homozigot veya heterozigot olabilir.

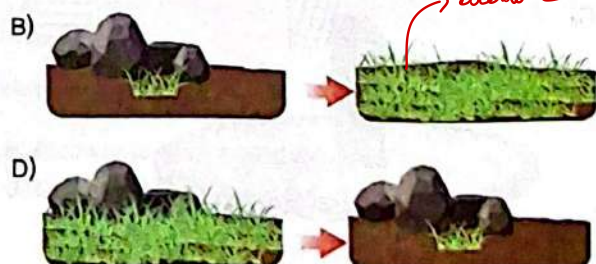
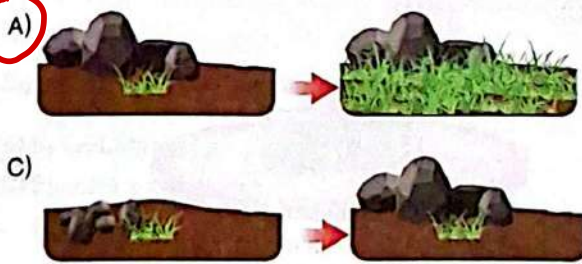
I. kuşaktan alınan bezelyeler çaprazlanıp sarı bezelye oluşturulmuşsa ata bireylerde çekinik gen bulduğu içindir.

6. Bir grup araştırmacı, belirli bir bölgede yaşayan böcekler ile ilgili bir çalışma yapıyor. Çalışmanın başında böcek cinslerinin ortamdaki sayısı Grafik-1'deki gibi iken çalışma tamamlandığında böcek sayıları Grafik-2'deki gibi oluyor. Araştırmacılar, canlı sayısındaki bu değişimin sadece ortam özelliklerindeki değişim ile ilgili olduğunu belirliyor.

1. ortam kahverengi
 2. ortam yeşillikli
 olmalıdır.



Buna göre çalışmanın başladığı ve tamamlandığı zamanlardaki ortam koşulları aşağıdakilerden hangisi gibi olabilir?

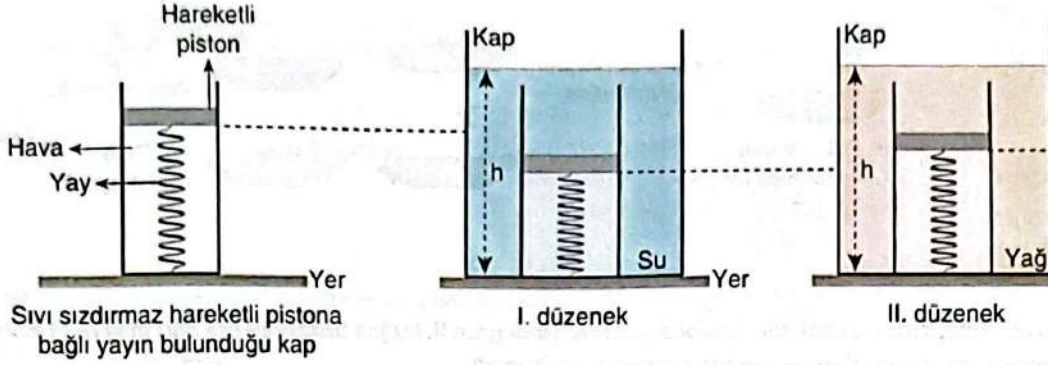


iki ortamda da kahve repi böcekler fazla sayıda olur

yeşil böcek fazla

yeşiller azalır grafiğe göre diğer sayfaya geçiniz. ton terst

7. Sıvı sızdırmaz hareketli pistonla bağlı yayın bulunduğu kap; özdeş kapların içerisine yerleştirilip kapların içerisine eşit yükseklikte su ve yağ dolduruluyor. Pistona bağlı olan yayın I. düzenekte daha fazla sıkıştığı gözleniyor.

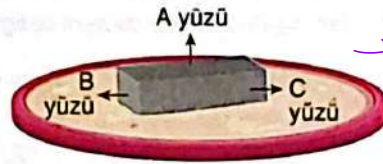


su ve yağın yoğunluğu farklı olduğu için yayı farklı miktarlarda sıkıştırıyor. Su daha fazla sıkıştırılır.

Suyun yağdan daha yoğun olduğu bilindiğine göre sıvıların sıkışmadığı kabul edilen bu deneylerden yararlanarak aşağıdaki çıkarımlardan hangisine ulaşılır?

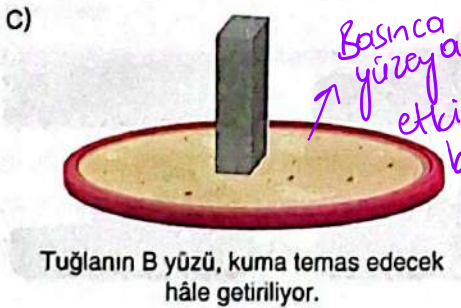
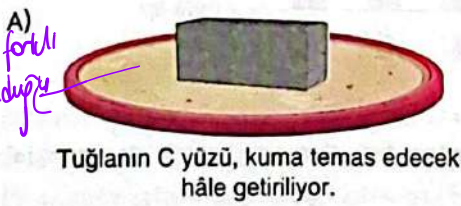
- X A) Sıvının derinliği arttıkça sıvı basıncı artar. Bu doğrudur ancak yukarıdaki deneyden çıkarılamaz.
- X B) Sıvı basıncı, içinde bulunduğu kabın şeklinden etkilenmez. Kap şekilleri aynıdır.
- ✓ C) Sıvı yoğunluğu arttıkça sıvı basıncı artar. Yoğunluk ve basınç doğru orantılıdır.
- X D) Sıvı basıncı, derinlik aynı olduğu sürece sıvının hacminden etkilenmez. Doğrudur ancak sıvıların hacimleri eşit.

8. Bir tuğlanın A, B ve C yüzleri farklı alanlara sahip olup karşılıklı yüzleri eşit alana sahiptir. Bu tuğla, kontrollü bir deneyin birinci aşamasında kum havuzuna şekilde gösterildiği gibi bırakılıyor. Kumda oluşan izin derinliği ölçülüyor.



Aynı yüzey alanına sahip fakat farklı ağırlıkta bir düzlem seçilmelidir.

Deneyin ikinci aşamasında kum havuzu düzleştirilip aşağıdakilerden hangisi yapılırsa oluşan izin derinliği ölçülerek katı basıncını etkileyen değişkenlerden birinin zemine uygulanan dik kuvvet olduğu çıkarımı yapılır?



Temas yüzeyi farklı ağırlık aynı olduğu için olmaz.

Basınca yüzey alanının etkisi incelenir bundan olmaz.

Yüzey alanı aynı el ile ekstradan kuvvet uygulanmış bundan kuvvetin basınca etkisi tesbit edilebilir.

Yüzey alanı da farklı olduğu için olmaz.

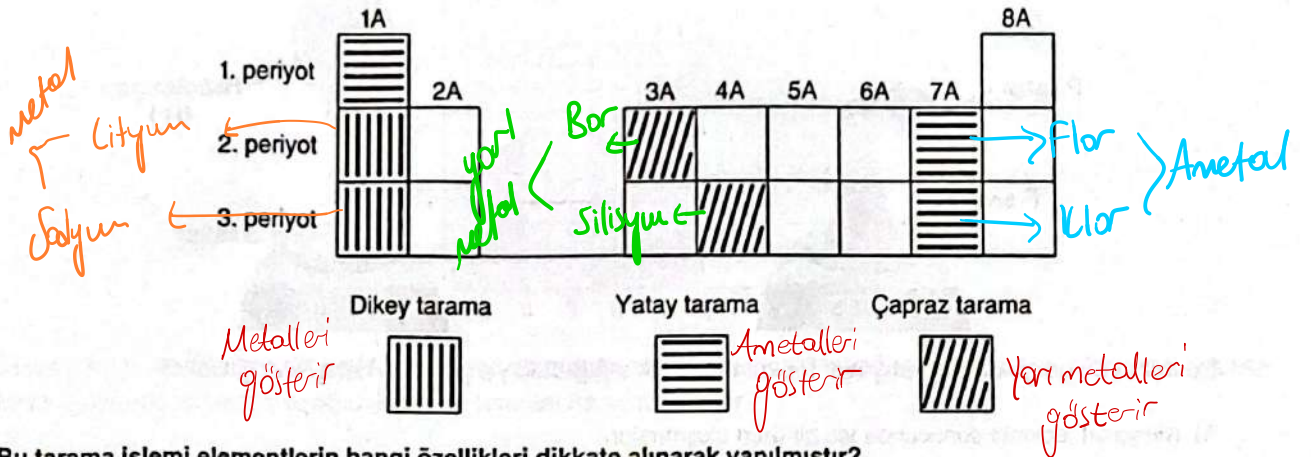
9. Bir bidona P noktasından bir delik açılıyor ve delik bant ile kapatılıyor. Bidon tamamen su ile doldurulunca bant çıkarılıyor ve delikten fışkıran suyun yatayda ilerlediği mesafe zamanla şekilde gösterildiği gibi azalıyor.



Fışkıran suyun yatayda ilerlediği mesafenin zamanla azalmasının nedeni aşağıdakilerden hangisidir?

- A) P noktasının sıvı yüzeyine olan dik uzaklığının azalması → P noktası üzerindeki su seviyesi azaldıkça suyun fışkırma mesafesi azalmıştır. Basınç azaldığı için
 - B) P noktasına etki eden sıvı basıncının büyüklüğünün artması
 - C) Bidonun zemine uyguladığı katı basıncının azalması → azalması
 - D) Bidona etki eden açık hava basıncının artması → Aynı ortamda açık hava basıncı sabittir.
- Katı basıncı ağırlık azaldığı için azalır. Suyun fışkırma mesafesi su basıncıyla ilgilidir.

10. Bir kısmı gösterilen periyodik sistemde bazı elementlere ait kutular üç farklı şekil kullanılarak tanımlanmıştır.



Bu tarama işlemi elementlerin hangi özellikleri dikkate alınarak yapılmıştır?

- A) Buldukları gruba göre
- B) Buldukları periyoda göre
- C) Element sınıfına göre
- D) Oda sıcaklığında bulunduğu hâle göre

11. Öğretmen, buz parçasını elinde tutarak buz parçasında meydana gelen değişimi öğrencilerin gözlemlemesini istiyor.

Fiziksel değişimde maddenin iç yapısı değişmez sadece dış görünüşü değişir.
Kimyasal değişimde iç ve dış yapısı değişir.



Katı buz elden ısı alarak hal değiştirir ve sıvı hale geçmeye başlar. Hal değişimleri fiziksel değişimlerdir.

Öğretmen buzdaki değişim tamamlandığında "Bu değişim esnasında maddenin kimliği değişmez." ifadesini kullanıyor. Aşağıda verilen olaylarda maddelerdeki değişimlerin hangisinde öğretmenin ifadesini kullanmak uygun olmaz?

A) Kolonyanın buharlaşması Fiziksel

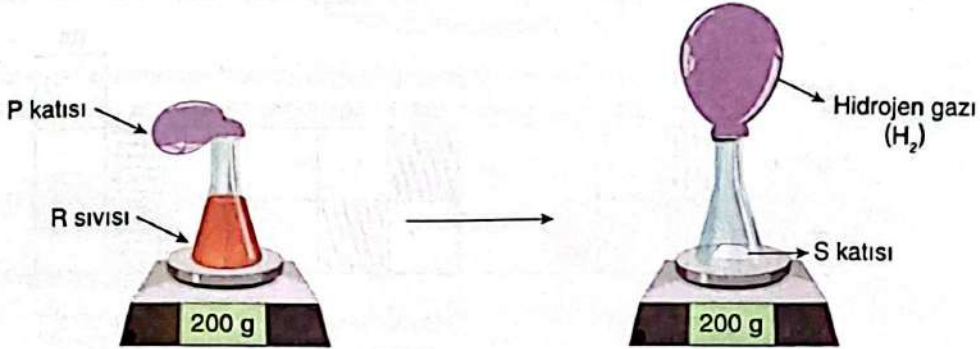
B) Odundan talaş elde edilmesi Fiziksel

C) Bakır levhadan bakır tozu elde edilmesi Fiziksel

D) Demir çivinin paslanması Kimyasal

Demirin oksijenle tepkimeye girmesiyle kimyasal reaksiyon meydana gelir ve yeni ürün oluşur.
 $Fe + O_2 \rightarrow FeO (Pas)$

12. Bir miktar R sıvısı kap içerisine konularak kabın ağzı, içerisinde P katısı bulunan balonla kapatılıp tartılıyor. Balon içerisindeki P katısı, kap içerisine döküldüğünde meydana gelen maddeler şekilde gösterilmiştir.



Bu deneyde gerçekleşen kimyasal tepkime ile ilgili aşağıdaki yargılardan hangisi doğrudur?

A) Kimyasal tepkime sonucunda tek bir ürün oluşmuştur. S katısı ve H₂ gazı oluşmuştur (2 farklı ürün)

B) Kimyasal tepkimede toplam kütle korunmuştur. Kap kapalı olduğundan kütle korunmuştur.

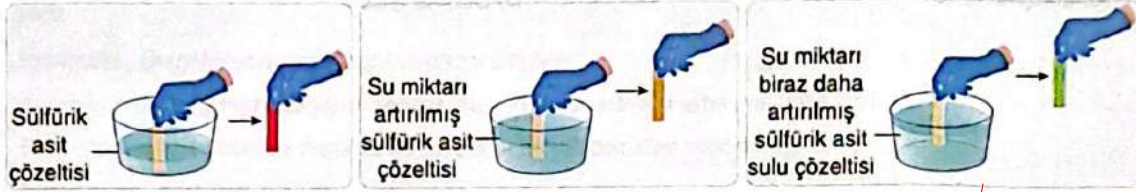
C) Kimyasal tepkime yeni atomlar meydana getirmiştir. Var olan atomlardan yeni maddeler oluşur. Yeni atomlar oluşmaz. Atom cinsi ve sayısı korunur.

D) Kimyasal tepkime toplam atom sayısını artırmıştır. Toplam atom sayısı değişmez.

13. Renkli pH ölçeği, bir çözeltinin asidik veya bazik olup olmadığını belirlemek için kullanılan bir araçtır. pH ölçeği 0'dan 14'e kadar uzanır. Renkli pH ölçeklerinde, ölçekte yer alan renklere dönüşen özel kâğıtlar kullanılır.



Bir miktar sülfürik asit çözeltisine saf su eklenerek elde edilen çözeltiler ile pH kâğıdı kullanılarak yapılan deneylerin aşamaları şekilde gösterilmiştir.



Deneyde pH kâğıtlarında farklı renkler elde edilmesinin nedeni aşağıdakilerden hangisidir?

- A) Sülfürik asidin zamanla bazik hâle gelmesi
 B) Asit çözeltisinin pH değerinin değişmesi
 C) Çözelti içeriğindeki asit türünün değişmesi
 D) pH kâğıtlarının ortam sıcaklığından etkilenmesi

Bazik olmuyor, zayıf asit oluyor
Sülfürik asidin derecesini (pH) yükseltmiş oluyoruz. Türü değişmiyor yine sülfürik asit

Asite eklenen su miktarı arttıkça pH yükselir 7 ye yaklaşıyor bunda pH kâğıdının rengini değiştirir.
Asit veya baz maddelerde değişir.

14. Saf K katısı eşit zaman aralıklarında eşit ısı veren ısıtıcı ile ısıtıldığında sıcaklığının zamana bağlı değişim grafiği aşağıdaki gibi çiziliyor.



Buna göre K maddesine ait grafikteki boyalı alanlarda maddenin sıcaklık değişimlerinin aynı olmasına rağmen farklı sürelerde ısıtılması aşağıdakilerden hangisi ile açıklanabilir?

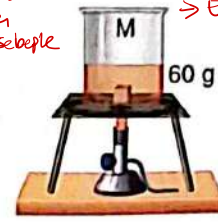
- A) Sıvı hâlinin öz ısısının katı hâlinin öz ısısından büyük olması → Bu yüzden tamamen sıvı hâle geçmesi için geçen süre daha fazladır.
 B) Erime ısısının buharlaşma ısısından küçük olması → Gaz hâle geçmesi bu yorun yapılmaz.
 C) Isıtıcının ısıtma gücünün zamanla azalması → Isıtıcılar azalıyor.
 D) Maddenin sıvı hâlinin kütlelerinin fazla olması → Aynı katı kütlesi sıvıya dönüşmüştür.

15. 100 gram kütleli erime sıcaklığındaki saf K, L ve M katıları özdeş ısıtıcılarla iki dakika ısıtılıyor. İki dakika sonunda kaplarda biriken sıvı miktarları şekillerdeki gibi oluyor.

Erime noktaları
L > K > M



→ En az eriyen L maddesinin erime noktası en yüksektir bu sebeple geç erimis.



→ En fazla eriyen M maddesinin erime noktası en düşüktür.

Bu deneydeki gözlemlerden yararlanılarak K, L ve M maddelerine ait hangi nicelik kıyaslanabilir?

- A) Kaynama sıcaklıkları
- C) Buharlaşma ısıları = Yoğuşma ısısı

- B) Öz ısıları → maddenin 1 gr sıcaklığını 1°C değiştirmek için gereken ısı enerjisidir.
- D) Donma ısıları = Erime ısısı her zaman eşittir.**

16. İdil, mutfakta bir buz küpünü tabağa koydu. Oda sıcaklığında bekledikçe, buz hızla eriyerek suya dönüştü. Ardından, cezveye koyduğu suyu ocakta ısıttı. Su kaynamaya başladıktan bir süre sonra, cezvenin üzerine soğuk bir tabak yerleştirdi ve su buharı, soğuk tabağa çarptığında tabak yüzeyinde su damlacıkları birilmeye başladı. Son olarak, elde ettiği suyu bir kalıba döküp dondurucuya koyarak birkaç saat sonra tekrar buz hâline getirdi.





yoğuşma olayında madde gaz halden sıvı hale gelir.

İdil'in etkinliklerinden hangisinde yoğuşma olayı gerçekleşmiştir?

- A) Buz suya dönüşünce (Erime)
 Katı → Sıvıya
- C) Su buharı, soğuk tabağa çarpınca**
 Yoğuşma meydana gelir.
 Sıvıdan → Gaz

- B) Cezvedeki su kaynayıncı buharlaşma : Sıvı → Gaz
- D) Kalıptaki su dondurucuya koyulunca Donma
 Sıvı → Katı

17. Göllerde ya da göl çevresinde yaşayan bazı canlıların yaşayabildikleri pH aralıkları tabloda verilmiştir.

	pH 6.5	pH 6.0	pH 5.5	pH 5.0	pH 4.5	pH 4.0
Alabalık 						
Levrek 						
Salyangoz 						
Kurbağa 						

Bu gölün çevresine atığı azot dioksit (NO_2) ve kükürt dioksit (SO_2) olan iki farklı fabrika kurulmuştur. Kurulan fabrikalar nedeniyle bölgede gerçekleşen yağışların pH değeri zamanla değişiyor. *pH değeri zamanla azalmış, asitlik artar.*

Buna göre

- I. Fabrikalar, gerçekleşen yağışın pH değerini düşürür. *asitliğin artar, pH düşer.*
- II. Yağışların pH değerinin değişimi sonrası salyangoz sayısında artış meydana gelir. *Salyangoz sayısı 6'dan sonra düşmüş.*
- III. Kurbağa, yağışlar sonrası hayatta kalma şansı en yüksek olan canlıdır. *pH 6.5 - 4 aralığında hayatta kalabilirdiği en yüksek canlıdır.*

yargılarından hangileri doğrudur?

A) Yalnız I

B) Yalnız II

C) ve III

D) I, II ve III

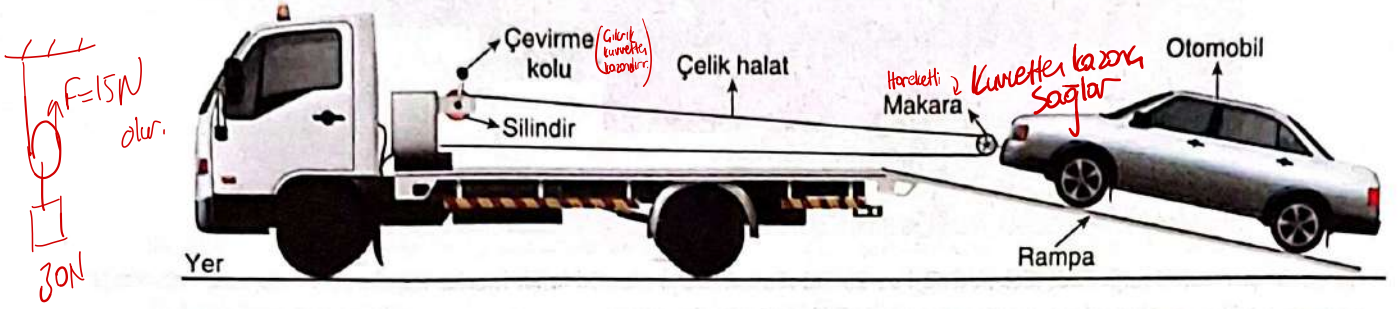
18. El arabası ile kum torbası taşıyan işçi, torbanın yerini bir süre sonra şekildeki gibi değiştiriyor. İşçi, taşıma esnasında el arabasının aynı noktasına kuvvet uyguluyor.



İşçinin yapmış olduğu değişiklik ile elde ettiği kazanım aşağıdakilerden hangisinde doğru verilmiştir?

- A) Yük kolunu kısaltarak kuvvet kazancını artırmak *✓*
- B) Kuvvet kolunu uzatarak uyguladığı kuvveti azaltmak *→ burada yükü hareket ettirdiği için yük kolu kısalmış. Kuvvetin uygulandığı nokta aynıdır.*
- C) Kaldıraç tipini değiştirerek kuvvetten kazanır hâle gelmek *→ yükün ortada olduğu kaldırıcıdır.*
- D) Kuvvet kazancını azaltarak uyguladığı kuvveti artırmak *→ Kazancı artırarak, kuvveti azaltır.*

19. Arızalanan bir otomobili çekici araca yüklemek için kullanılan eğik düzlem, makara ve çıkıktan oluşan düzenek şekilde verilmiştir.

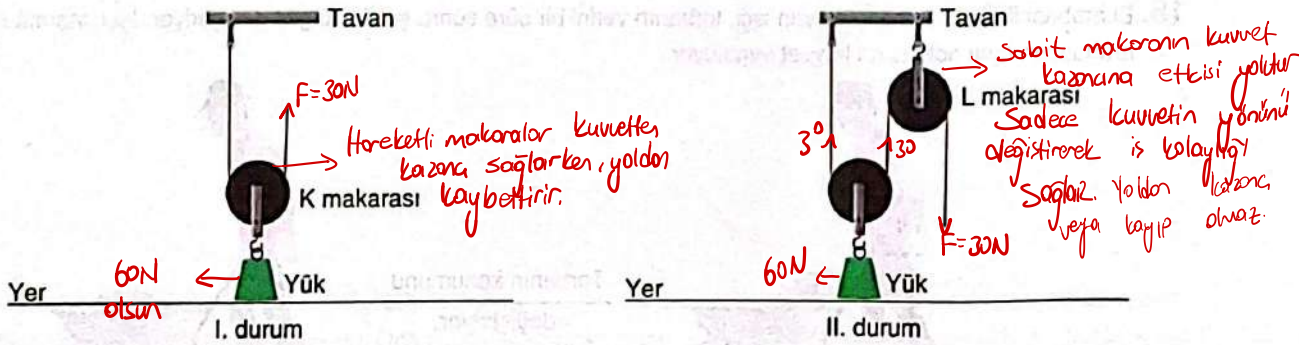


Çevirme koluna uygulanan kuvvet ile çelik halat silindire sarılmakta ve arızalanan otomobili çekici araca yüklenebilmektedir.

Aşağıdaki işlemlerden hangisi yapıldığında, arızalanan otomobili çekici araca yüklemek için daha fazla kuvvet uygulanması gerekir?

- A) Çevirme kolu daha uzun bir kol ile değiştirilirse *Kuvvet kolu uzun olursa kuvvet kazancı artar, daha küçük kuvvetle çekilir.*
- B) Çekici kasası ile yer arasında daha uzun bir rampa kullanılırsa *Eğik düzlemin boyu uzarsa kuv. kazancı artar, uygulanan kuvvet küçülür.*
- C) Çelik halatın sarıldığı silindir, daha ince bir silindir ile değiştirilirse *Yük kolu kısalmış olur, kuv. kazancı artar uygulanan kuvvet küçülür.*
- D) Makara, sistemden çıkarılıp çelik halat doğrudan otomobile bağlanırsa** *Hareketli makara çıkartılıp ip direk araca bağlanırsa kuvvet kazancı azalır. buda arabayı daha büyük kuvvette çekmesi demektir. yoldan kaybettirir kuvvetten kazandırır.*

20. Bir öğrenci, K makarasını I. durumdaki gibi bağlayarak yükü yerden 1 metre yukarıya çıkarıyor. Öğrenci, daha sonra düzeneğe L makarasını II. durumda gösterildiği gibi bağlıyor.



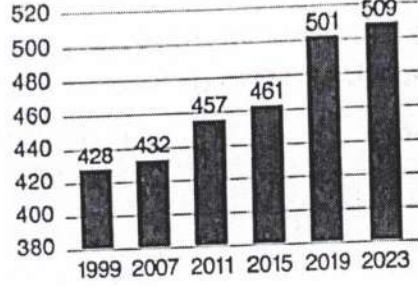
Sürtünmeler ve ip ağırlığı ihmal edilirse öğrencinin düzeneğe L makarasını ekleme amacı aşağıdakilerden hangisinde verilmiştir?

- A) Sistemin kuvvet kazancını artırmak
- B) Uygulayacağı kuvvetin yönünü değiştirmek** *Kuvvetin yönünü değiştirmek*
- C) Uygulayacağı kuvvetin büyüklüğünü azaltmak
- D) Yükü 1 metre yukarıya çıkarmak için ipi daha az çekmek

TÜRKÇE

1. Bu testte 20 soru vardır.
2. Cevaplarınızı cevap kâğıdının Türkçe testi için ayrılan kısmına işaretleyiniz.

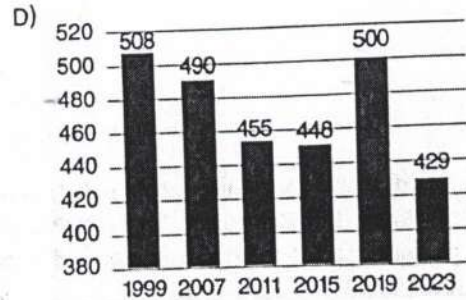
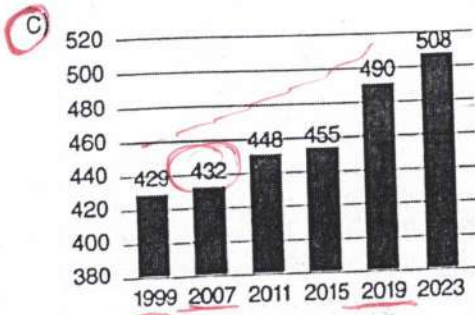
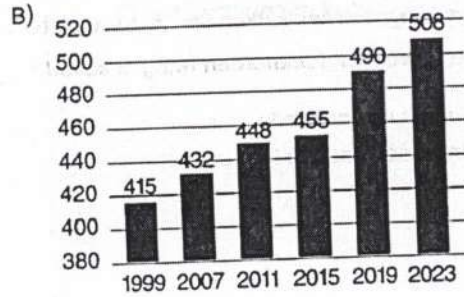
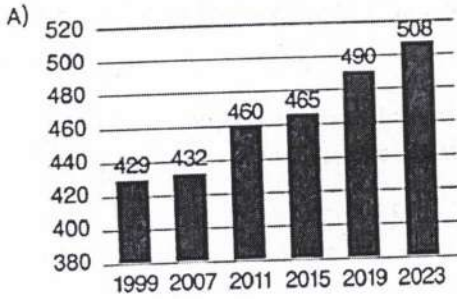
1. Aşağıdaki grafikte Türkiye'nin TIMSS sınavlarında kız öğrencilerde yıllara göre 8. sınıf matematik ortalama puanları gösterilmiştir.



Aynı yıllarda erkek öğrencilerin aldığı ortalama puanlarla ilgili bilinenler şunlardır:

- İki grup arasındaki en fazla fark 2019 yılında olmuştur.
- 2007 yılında erkek ve kız öğrenciler aynı puanı almışlardır.
- Her iki grup da verilen yıllarda bir önceki sınava göre puanlarını artırmıştır.
- Sadece 1999 yılında erkek öğrencilerin ortalama puanı, kız öğrencilerden yüksektir.

Bu bilgilere göre erkek öğrencilerin yıllara göre ortalama puanlarını gösteren grafik aşağıdakilerden hangisi olabilir?



Yüklemeden uzak düşmüş özne

A A A A A

2. Kral kelebekleri, ABD ve Kanada'dan Meksika'ya göç ederken yaklaşık 4.500 kilometre yol kateder. Sonra da ağaç gövdelerine ve yapraklarına tutunarak hep birlikte uyur, kışı böyle atlatırlar. Ancak kral kelebeklerinin sayısı, iklim değişikliği ve yaşam alanlarının bozulması gibi nedenlerle son 30 yılda önemli ölçüde azaldı.

Bu metinde virgül,

- I. Uzun cümlelerde yüklemden uzak düşmüş olan özneyi belirtmek için konur.
- II. Birbirini ardınca sıralanan eş görevli kelime ve kelime gruplarının arasına konur.
- III. Sıralı cümleleri birbirinden ayırmak için konur.
- IV. Tırmak içinde olmayan alıntı cümlelerinden sonra konur.

numaralanmış işlevlerinden hangileriyle kullanılmıştır?

A) I ve II

B) I ve III

C) II ve III

D) III ve IV

3. Ali, Berna, Cevat, Doğu ve Emre isimli öğrenciler belli bir sırada kantinden meyve suyu, tost, kek, kraker ve gofret almışlardır. Bu öğrencilerin aldıkları ürünler ve alış sıralarıyla ilgili şunlar bilinmektedir:

- Ali'nin hemen önünde Doğu, hemen arkasında Berna vardır.
- 4. sıradaki Emre tost almıştır.
- İlk sıradaki öğrenci kek alırken son sıradaki öğrenci meyve suyu almıştır.

Bu bilgilere göre aşağıdakilerden hangisi kesinlikle yanlıştır?

A) Doğu, sıranın en önündedir.

B) Gofret, krakerden önce satılmıştır.

C) Emre'nin hemen önünde Berna vardır.

D) Cevat, kraker satın almıştır.

Ali Berna Cevat Doğu Emre
2-sıra 3-sıra 5-sıra 1-sıra 4-sıra
meyve suyu kek tost
meyve suyu almıştır.

Makale: Bir konuda, bir görüşü, bir düşüncüyü savunmak ve korumak için yazılan yazılara denir.

4. Fatma içeri girdi. Daha önce onu tek başına hele ki bu şekilde gözyaşları içerisinde hiç görmemişti. Şüphesiz çok üzüntülüydü. Bu her hâlden belliydi. Sibel Hanım, onun için bir işverenden öteydi. Arkadaşıydı. Sandalyeyi çekip Fatma'ya oturmasını söyledi. Onun neden bu kadar üzgün olduğunu öğrenmek istiyordu. Yapabileceği bir şey varsa yapmaya hazırdı.

Bu metnin türü aşağıdakilerden hangisidir?

A) Makale

B) Destan

C) Roman

D) Deneme

Deneme: Yazarın belli bir konuya ilişkin kişisel duygularını ve düşüncelerini anlattığı metinlere denir.

TÜRKÇE

4

Diğer sayfaya geçiniz.

5. Çoğu işte sabır, çalışma ve azim başarılı olmak için yeterlidir. Ancak bunu yazarlık için söylemek pek mümkün değildir. Çünkü insan her istediğinde yazı yazamaz. Bir saatte beş sayfa yazsam on saatte elli sayfa yazarım, diyemez hiç kimse. Bazen günlerce insanın aklına bir şey gelmez bazen de insan, aklından geçenleri yazmaya yetişemez. İnsan, aniden bir yaratıcı düşünceyle ve yazma isteğiyle dolar; kimine göre bu ilham gelmesidir. Bu istek herkeste de aynı şekilde ve sıklıkta olmaz. Bundan dolayı ilham gelmeyenlerin ya da yazarken sıkılanların yazar olmak için çabalaması manasızdır. Yazarlık ve yazma kabiliyeti sonradan kazanılmaz.

Bu metinde asıl anlatılmak istenen aşağıdakilerden hangisidir?

- A) Yeterli zaman ayıran herkes bir eser ortaya koyabilir.
B) Yazma becerisi insanın doğuştan getirdiği bir yetenektir.
C) Büyük yazarlar sadece ilham geldiği zaman yazı yazar.
D) Her yazar kitap oluştururken belli bir plan dahilinde çalışmalıdır.

6. (I) Ülkemizin kuzeydoğusunda, Doğu Anadolu Bölgesi'nde yer alan Kars, çok eski çağlardan beri çeşitli uygarlıkların yaşamış olduğu bir sınır kenti. (II) Kentlin kuzeyinde Karadeniz'e paralel uzanan sıradağlar yer alıyor. (III) Bu dağlar denizin ılıman etkisinin iç kesimlere ulaşmasını engelliyor. (IV) Hem yüksek olması hem de denizle olan bağlantısının kesik olması nedeniyle kentte soğuk ve kurak bir iklim hüküm sürüyor.

Bu parçada numaralanmış cümlelerin hangisinde altı çizili ögenin türü diğerlerinden farklıdır?

A) I

B) II

C) III

D) IV

7. ■ Yağmur, önündeki metni okurken sınıftakiler dikkatle onu dinliyordu. (Seslendirmek)
■ Daha önce bu şarkıyı senin kadar güzel okuyan birine rastlamamışım. nağme ile söylemek
■ Fakülteyi bitirdikten sonra dört yıl da iktisat okumuş. öğrenim görmek
"Okumak" sözcüğü bu cümlelerde aşağıdaki anlamlarının hangisiyle kullanılmamıştır?

- A) Şarkı, türkü vb.ni sesli olarak nağme ile söylemek
B) Bazı belirtilerle bir anlamı, gizli bir duyguyu anlamak, kavramak
C) Bir metni sadece harf ve işaretlere bakıp anlamak veya metni seslendirmek
D) Bir konuyu öğrenmek için okulda, bir öğretmenin yanında veya yazılı şeyler üzerinde çalışmak, öğrenim görmek ✓

8. Bugüne kadar Madagaskar'da 1.000'den fazla orkide türü tanımlanmıştır ve bunların da %90'ından fazlası endemiktir yani yalnızca Madagaskar'da bulunur. Madagaskar'daki tüm orkidelerin soyu tehdit altındadır. Bu nedenle tüm orkideler, yasal koruma altındadır.

Bu metinden,

- I. Şimdiye kadar en çok orkide türü Madagaskar'da keşfedilmiştir.
- II. Madagaskar'da orkideler yasalarla korunmaktadır.
- III. Bazı orkide türleri sadece Madagaskar'da görülür.
- IV. Orkide çiçeğinin soyunun tükenme tehlikesi vardır.

yargılarından hangilerine kesinlikle ulaşılır?

A) I ve II

B) I ve III

C) II ve III

D) II ve IV

Edilgen; yükleme belirtilen kişi yapar gercek özne yoldan yapar ister etkiler öpme vörde öze derir.

9. Özne-yüklem ilişkisine göre fiiller, çatı bakımından etken ve edilgen olmak üzere iki grupta incelenir. Buna göre aşağıdaki cümlelerin hangisi özne-yüklem ilişkisi bakımından diğerlerinden farklıdır?

- A) Ortaokullar arasında düzenlenen şiiir yarışmasının sonuçları açıklandı. → Edilgen
- B) Sınıfta sessizce kitap okurken koridordan yüksek bir kahkaha sesi işittim. → Etken
- C) İçeri girince iki elinde dikkatle taşıdığı bardaklardan birini yere düşürdü. → Etken
- D) Minik bebeği kucağında uyuttuktan sonra yavaşça yatağına yatırdı. → Etken

Etken; Cümlede bildirilen işin, hareketin gercek özne veya 3üncü öznenin bizzat kendisi tarafından gerçekleştirilmiştir. Fiillere "etken fiil" derir.

Anlatım: Okuyucuya bilgi vermek, bir konuyu açıklamak amaç kullandın anlatım biçimine anlatımlı anlatım derir.

10. Yeterince samimi görünmeyen ya da üzgünmüş gibi davranan kişilerin timsah gözyaşları döktüğü söylenir. Etimolojik kökeni günümüzden yaklaşık 1.700 yıl öncesine dayanan bu ifade, timsahların avlarını yerken gözyaşı dökerek sahte bir suçluluk ya da keder gösterisinde bulduklarını varsayar. Ancak yapılan çalışmalar, timsahların duygusal biçimde ağlamak yerine anatomik bir nedenle gözyaşı döktüklerini gösteriyor.

Bu metinde aşağıdaki anlatım biçimlerinden hangisi ağır basmaktadır?

A) Açıklama

B) Tartışma

C) Öyküleme

D) Betimleme

TÜRKÇE

6

Olay; kişi, zaman ve yer öpelerine baplanarak verilir.

Diğer sayfaya geçiniz.

CamScanner ile tarandı

11. Yazar olarak zamanın sınırlarını aşmak (kalıcı olmak) için gereken en önemli şey, bence herkesten farklı bir kaleme

sahip olmak. (özgün olmak) Bunun olmadığı durumlarda ortaya konulan eserler sadece kitaplıkların raflarını süsler.

(okunmaz) Çünkü raflar zaten bu şekilde aynı izleri takip ettiği (güncel olmadığı) için unutulmuş kitaplarla dolu.

Bu parçada numaralanmış söz gruplarından hangisinin anlamı yay ayraç () içinde verilen açıklamayla uyumaktadır?

A) I

B) II

C) III

D) IV

Farklı olmak
kendine özgü olan

Güncel değil
Bir şeyin eski olmaması,
yani güncelmeye uyumlanımadır.

12. Türkiye'de çayın en fazla üretildiği il Rize'dir. Rize, çay ekim alanında da ilk sıradadır. Bu şehirde 500 bin dekarın üstünde bir alanda yıllık 800 bin tondan fazla çay üretilir. Rize'yi hem ekim alanı hem üretim miktarına göre sırasıyla Trabzon, Artvin ve Giresun takip etmektedir. Ancak bu şehirlerin toplam çay ekim alanı ve toplam üretimi Rize'den azdır. Bunların yanında çay üretiminde verim bu sıralamadan farklıdır. Dekardan en yüksek verimin alındığı il Trabzon'dur. Trabzon'u sırasıyla Giresun, Rize ve Artvin takip etmektedir.

Bu bilgilere göre Türkiye'deki çay üretim alanlarını, üretim ve verim miktarını gösteren tablo aşağıdakilerden hangisi olabilir? (da: dekar)

A)

	Üretim (Bin ton)	Çay Alanı (Bin da)	Verim (kg/da)
Rize	621	431	1.547
Trabzon	287	152	1.884
Artvin	135	92	1.470
Giresun	27	17	1.634

B)

	Üretim (Bin ton)	Çay Alanı (Bin da)	Verim (kg/da)
Rize	721	431	1.547
Trabzon	574	304	1.884
Artvin	270	184	1.470
Giresun	54	34	1.634

C)

	Üretim (Bin ton)	Çay Alanı (Bin da)	Verim (kg/da)
Rize	821	531	1.547
Trabzon	287	152	1.884
Artvin	135	92	1.470
Giresun	27	17	1.634

D)

	Üretim (Bin ton)	Çay Alanı (Bin da)	Verim (kg/da)
Rize	821	531	1.884
Trabzon	287	152	1.634
Artvin	135	92	1.547
Giresun	27	17	1.470

13. Büyüme sürecinde ortalama bir bitki için su neyse öğrenme sürecinde ortalama bir öğrenci için de aforinler odur, eksikliği gelişimi geniletirken fazlası zarar verebilir. *(miktar)*

Aşağıdakilerden hangisi bu cümleye anlamca en yakındır?

- A) Etkili bir öğrenme süreci için öğrenciler, doğru zamanda ve miktarda takdir edilmelidir.
B) Öğrenmede davranışların devam etmesi için mutlaka aforin demek gerekir.
C) Öğretmenler ne kadar çok aforin derse öğrenciler de derse o kadar çok ilgi duyar.
D) İyi bir öğrenme süreci için tüm öğretmenlerin öğrenci ihtiyaçlarını karşılaması gerekir.

14. (I) Dünyanın en büyük havacılık, uzay ve teknoloji festivali olan TEKNOFEST, 2 ekimde başlıyor. (II) Adana şakirpaşa havalimanında düzenlenen festival, 6 Ekim'e kadar devam edecek. (III) TEKNOFEST 2024'te bilim ve teknolojiyi seven kişiler için hava gösterileri, bilim gösterileri, simülasyon deneyimi, eğitim atölyeleri, sergiler ve daha pek çok etkinlik gerçekleştirilecek. (IV) Bu yıl 46 ana kategori, 117 alt kategori de düzenlenen teknoloji yarışmalarında 788 bin 161 takım ve 1 milyon 600 binden fazla yarışmacı mücadele ediyor.

Bu metindeki numaralanmış cümlelerin hangisinde yazım yanlışı yoktur?

A) I

B) II

C) III

D) IV

- Belirli bir tarih bildiren ay ve gün adları büyük harfle başlar.
- Özel adlar büyük harfle başlar.

15. Okumaktan keyif aldığım epey yazar var ama ben yazarla eserini ayırıyorum genelde, Bir yazarın her kitabını aynı derecede sevmeyebiliyorum. Yeni jenerasyon yazarlardan da eskilerden de beğenerek okuduklarım var. Ancak burada dediğim gibi benim ayırımım yazardan ziyade yazıya ya da esere göre. Bir eserini beğendiysen ya da tüm eserlerinden birini beğenmediysen o yazarı beğeniyorum ya da beğenmiyorum dememin haksızlık olacağını düşünüyorum. -----

Bu metnin sonuna düşüncenin akışına göre aşağıdakilerden hangisi getirilemez?

- A) Çünkü bir yazarı beğendiysen muhtemelen tüm kitaplarını beğenirim
B) Bu nedenle beğendiğim yazarlar şunlar, diye size isimler saymam çok zor
C) Bu değerlendirmeyi en iyi okuyucuların yapacağını düşünüyorum
D) Hem eski hem yeni yazarların çok iyi veya ortalama kitapları olabiliyor

16. Türkçede "kulak" sözcüğü pek çok deyim için geçmektedir. Ağız kulaklarına varmak, kulak kabartmak, kulaklarına kadar kızarmak deyimleri bunlardan bazılarıdır.

Aşağıdakilerin hangisinde bu metinde geçen deyimlerden herhangi biriyle ilişkilendirilebilecek bir durum yoktur?

- A) Ofiste çay almaya gittiğimde içerdeki yakın arkadaşım Ahmet hakkında konuştuğumun duydum. Ben yanlarına girince de konuşmaya devam ettiler. Bir yandan çayımı doldururken diğer taraftan da belli etmemeye çalışarak onları dinledim. (Kulak kabartmak)
- B) Annesi, babası ve öğretmen başta olmak üzere neredeyse tüm büyükler Enes'e nasihat vermekten bıkmıştı. O ise nasihatleri dinlemekten yani dinliyormuş gibi yapmaktan bıkmamıştı. Kimsenin sözünü tutmuyor, sürekli olumsuz davranışlar sergiliyordu.
- C) Kerem, güzel bir iş yaptığını biliyordu ama takdir edilmeye çok alışık değildi. Hele ki kalabalık bir insan grubunun sürekli kendisini övmesi karşısında çok fazla utandı. Ellerini nereye koyacağını, nereye bakacağını, nasıl davranacağını bilemedi. (Kulaklarına kadar kızarmak)
- D) Sınav sonuçlarını görünce verdiğim emekler boşa gitmediği için çok sevindim. Mutluluktan ne yapacağımı bilmiyordum. Bir anneme sarılıyorum, bir babamın elini öpüyordum. Tebrikler, teşekkürler, aferinler havada uçuyordu. (Ağız kulaklarına varmak)

olumlu cümle; Eylemin gerçekleştiği cümlelerdir.

17. Eski zamanlarda insanlar, çıplak gözle yaptıkları gökyüzü gözlemlerine dayanarak evrenin işleyişini açıklamaya çalıştı.

Bu cümlelerin türüyle ilgili aşağıdakilerden hangisi yanlıştır? (FTT)

- A) Yüklem türüne göre fiil cümlesidir.
B) Yüklem yerine göre kurallı cümledir.
C) Anlamına göre olumlu cümledir.
D) Yapısına göre tek yüklemlidir.

kurallı cümle; yüklem sende bulunur.

yüklem fiil olmasıdır.

18. Hayvanların türüne özgü farklı iletişim yolları bulunur. Genellikle sesli, görsel ya da kimyasal sinyaller göndererek iletişim kurarlar. Bazı hayvanlar, iletişim sinyallerinin bir bölümünü bilerek dünyaya gelir. Bir bölümünü ise tıpkı bizim konuşmayı öğrenmemiz gibi zamanla çevrelerinden öğrenirler. Kuşların ötüşü, kedilerin miyavlaması, köpeklerin havlaması hayvanların sesli iletişim sinyallerine örnektir. Ancak bu sesler anlatmak istedikleri duruma göre değişiklik gösterir. Bir kuşun yumuşak ve melodik civıltısından neşeli olduğunu hissedebilirsiniz.

Bu metne göre aşağıdakilerden hangisi söylenemez?

- A) Aynı insanlar gibi iletişim kurabilen hayvanlar bulunur.
B) Nasıl iletişim kuracağını bilerek doğan hayvanlar vardır.
C) Hayvanların iletişimi sesli sinyallerle sınırlı değildir.
D) Hayvanların iletişiminde türüne özgü farklılıklar olabilir.

T.C. İnkılap Tarihi ve Atatürkçülük

1. Bu testte 10 soru vardır.

2. Cevaplarınızı, cevap kâğıdının T.C. İnkılap Tarihi ve Atatürkçülük Testi için ayrılan kısmına işaretleyiniz.

1. Millî Mücadele Dönemi'nde çıkan isyanlara karşı alınan önlemler şöyledir:

Hâkimiyet-i Milliye gazetesini yayımlandı.

10 Ocak 1920

Ankara Müftüsü Rıfat Börekçi tarafından karşı fetva verildi.

16 Nisan 1920

İstanbul ile her türlü resmî haberleşme kesildi.

6 Mayıs 1920

İstiklal Mahkemeleri kuruldu.

11 Eylül 1920

6 Nisan 1920

Anadolu Ajansı kuruldu.

29 Nisan 1920

Hıyanet-i Vatanîye Kanunu çıkarıldı.

24 Mayıs 1920

İstanbul Hükümetinin hükümleri geçersiz sayıldı.

İsyanlara karşı alınan önlemler dikkate alındığında,

- Basın-yayın organları vasıtasıyla halkın doğru bilgilendirilmesi hedeflenmiştir.
- Karşı fetva ile halkın dinî duygularının sömürülmesi engellenmek istenmiştir.
- İsyancıların yasalar çerçevesinde cezalandırılması amaçlanmıştır.

yargılarından hangilerine ulaşılabilir?

A) Yalnız III

B) I ve II

C) I ve III

D) I, II ve III

2. Mustafa Kemal, 17.01.1921'de United Press muhabinine verdiği demeçte; "Siyasi, adli, iktisadi ve mall bağımsızlığımızı imhaya ve sonuç olarak yaşama hakkımızı inkâr ve ortadan kaldırmaya yönelik olan Sevr Antlaşması bizce mevcut değildir." demiştir. (...) "Oysa Türk'ün onuru, kendine güveni ve yetenekleri çok yüksek ve büyüktür. Böyle bir ulus, tutsak yaşamaktansa yok olsun, daha iyidir."

(Gülnehal Bozkurt, Sevr'i Bilmek Lozan'ı Anlamak, s. 491.)

Verilen açıklamadan hareketle Sevr Antlaşması ile ilgili,

- Türk milletinin bağımsızlık anlayışına aykırı bir gelişmedir. ✓
- Ülkemizin çıkarları doğrultusunda kabul edilebilir niteliktedir. ✗
- Türk milletinin varoluşunu tehdit eden siyasi bir belgedir. ✓

yargılarından hangilerine ulaşılabilir?

A) I ve II

B) I ve III

C) II ve III

D) I, II ve III

3. Tekâlif-i Millîye Emirlerinde yer alan ilk altı emirde, ordunun ihtiyaçları için yapılacak zorunlu satın almalar için her ilde valiler başkanlığında ücretsiz komisyonlar kuruluyor; asker için her evin birer takım çamaşır, bir çift çarık ve çorap vermesi hükmü getiriliyordu. Fakirlerin bu yükümlülüğünü zenginlerin karşılaması emrediliyordu. Orduya verilmek üzere bez, kumaş ve gıda gibi maddelerin yüzde 40'ına el konuluyordu. At arabası ve kağı gibi ulaştırma araçları olanların, ordu ihtiyaçları için 100 kilometre mesafeye kadar ücretsiz taşıma yapmaları mecburiyeti getiriliyordu.
(Taha Akyol, Atatürk'ün İhtilal Hukuku, Doğan Kitap, s. 172-173.)

Buna göre Tekâlif-i Millîye Emirleri ile Türk ordusunun;

- I. beslenme,
- II. kıyafet,
- III. cephane,
- IV. ulaşım

alanlarından hangilerinde yaşadığı gereksinimler karşılanmaya çalışılmıştır?

- A) I ve II B) I ve IV C) I, II ve IV D) II, III ve IV

4. Yunanların Kütahya-Eskişehir üzerinden saldırıya geçtiği tarihlerde Ankara'da Maarif Kongresi'ni toplayarak milli bir eğitim-öğretim seferberliği başlatan Mustafa Kemal, bu girişimiyle hem ordusuna duyduğu güveni hem de eğitime verdiği önemi gösterdi. Yurdun her yerinden 250'den fazla kadın ve erkek öğretmenin katıldığı kongrenin açılış konuşmasını cepheden henüz gelen Mustafa Kemal bizzat yaptı. Konuşmasında milli ve çağdaş bir eğitim sisteminin kurulması gerekliliğinden bahsetti.

Buna göre Mustafa Kemal için aşağıdaki yargılardan hangisi söylenemez?

- A) Geleneksel eğitime geçilmesini savunmuştur.
- B) Eğitim işlerini savaş koşullarında dahi ele alınması gereken konular arasında görmüştür.
- C) Savaşın zorlu koşullarında bile ülkenin geleceğini inşa etme kararlılığını göstermiştir.
- D) Eğitimi hem ulusal değerlerle hem de modern dünyanın gereklilikleriyle harmanlamak istemiştir.

5. Sanayi İnkılabı ve Fransız İhtilali'nin etkileri XX. yüzyıldan itibaren yoğun bir şekilde hissedilmeye başlamıştır. Sanayileşen ülkeler ham madde ihtiyaçlarını karşılamak sonrasında da ürettikleri malları satmak için Osmanlı topraklarına yönelmiştir. Ayrıca Osmanlı Devleti, Fransız İhtilali'nden sonra Avrupalı devletler tarafından desteklenen azınlık isyanları yüzünden önemli toprak kayıpları yaşamıştır.

Verilen bilgilerden hareketle aşağıdakilerden hangisi söylenemez?

- A) Osmanlı Devleti'nin toprak bütünlüğünü bozacak eylemler yaşanmıştır.
B) Zaman içinde Osmanlı Devleti'nin sınırlarında daralmalar olmuştur.
C) Fransız İhtilali'nin olumsuz etkilerine karşı hukuki düzenlemelere gidilmiştir.
D) Osmanlı toprakları, Avrupalı devletlerin açık pazarı hâline gelmiştir.

6. Misakımillî'de yer alan kararlardan bazıları şunlardır:

- Mondros Ateşkes Antlaşması imzalandığı sırada işgal edilmemiş olan bölgelerin tümü, ayrılmaz bir bütündür.
- Azınlıkların hakları, komşu ülkelerdeki Müslüman halkın da aynı haklardan yararlanması şartıyla tarafımızdan tanınacak ve sağlanacaktır.
- Siyasi, adli ve mali gelişmemize engel olacak sınırlamalar kaldırılacaktır.

Bu kararlar değerlendirildiğinde Misakımillî'de aşağıdaki kavramlardan hangisine değinilmemiştir?

- A) Ülke bütünlüğüne
B) Devletler arası eşitliğe
C) Ekonomik bağımsızlığa
D) Millî egemenliğe

7. Atatürk'ün milliyetçilik ilkesi insana ve insanlığa değer verir. "Üstün millet", "aşağı millet" gibi ayrımcı yaklaşımları reddeder. Bütün milletlerin özgürlüğüne ve istiklaline saygılıdır. Başka milletlerin kendi milleti üzerinde hâkimiyet kurmasına şiddetle karşı çıkar. Kendi milletinin de başka milletlerin haklarını çiğnemesini istemez.

Buna göre Atatürk'ün milliyetçilik anlayışının;

- I. ırkçı, X
II. barışçı, ✓
III. yayılmacı, X
IV. birleştirici, ✓

özelliklerinden hangilerine sahip olduğu söylenebilir?

A) Yalnız II

B) I ve IV

C) II ve IV

D) II, III ve IV

8. Mustafa'nın eğitim hayatı, annesinin isteğiyle Selânik'teki dinî eğitim veren mahalle mektebinde başladı. Mustafa, bu okula kısa bir süre devam ettikten sonra Selânik'te bulunan ve çağdaş eğitim metotlarını uygulayan Şemsi Efendi Okuluna kaydoldu. Babası vefat edince Mustafa'nın öğrenim hayatı bir süre kesintiye uğradı. Mustafa, bir süre sonra Selânik Mülkiye Rüştiyesine kaydoldu. Burada eğitim görmekten pek memnun kalmadı. 1893 yılında komşularının askerî okula giden çocuklarından ve Selânik'teki subaylardan etkilenecek Selânik Askerî Rüştiyesine girdi.

Verilen metinden hareketle aşağıdakilerden hangisine ulaşamaz?

- A) Askerî Rüştiyeye gitmesinde sosyal çevresinin etkisi olmuştur. ✓
B) Öğrenimine devam ettiği tüm okullardan mezun olmuştur. ✓
C) Osmanlı Devleti'nde eğitim-öğretim alanında birlik bulunmamaktadır. ✓
D) Hem geleneksel hem de modern bir eğitim görmüştür. ✓

→ Geleneksel Eğitim

Rüştiye → Ortaokul

9. İnönü Muharebeleri sonrasında Mustafa Kemal, Batı Cephesi Komutanı İsmet Bey'e şu telgrafı çekmiştir:
"Bütün dünya tarihinde, sizin İnönü Meydan Muharebelerinde üzerinize yüklediğiniz görev kadar ağır bir görev yüklenmiş komutanlar pek azdır. Siz orada yalnız düşmanı değil, milletin makûs (ters) giden talihi de yendiniz. İstila altındaki talihsiz topraklarımızla birlikte bütün vatan, bugün en ücra köşelerine kadar zaferinizi kutluyor. Düşmanın istila hırsı, azminizin ve vatanseverliğinizin yalçın kayalarına başını çarparak paramparça oldu."

Buna göre

- I. Kazanılan zafer, Türk ordusuna ve halkına moral vermiştir.
- II. Mustafa Kemal, İsmet Bey'i övgüyle anarak onun cesaretini takdir etmiştir.
- III. İnönü Muharebelerinin ardından Türk ordusunun komuta kademesinde değişiklik yaşanmıştır.

yargılarından hangilerine ulaşılabilir?

A) I ve II

B) I ve III

C) II ve III

D) I, II ve III

10. Cumhuriyet, egemenliğin bir kişiye veya bir gruba değil, kayıtsız şartsız millete ait olduğu yönetim biçimidir. Bu yönetim biçiminde halk, doğrudan doğruya seçtiği temsilciler aracılığıyla egemenliği elinde tutar. Bu yönetim biçiminde egemenlik hakkı halkındır. Halkın hür oylarıyla seçilen yöneticiler belli bir süre için görev yaparlar. Cumhuriyetçilik ilkesi, Cumhuriyet yönetimini Türk milletine en uygun siyasi sistem olarak belirlemiştir.

Buna göre cumhuriyetçilik ilkesi için aşağıdaki yargılardan hangisi söylenemez?

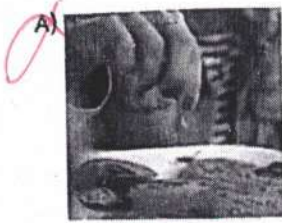
- A) Halkın devlet yönetiminde söz sahibi olduğunu vurgular.
- B) Ülke yönetiminde millî iradeyi ve özgür seçimi esas alır.
- C) Seçimlerin belli aralıklarla yapılmasını öngörür.
- D) Devletin ekonomiye müdahale etmesini esas alır.

8. Read the sentences below and answer the question.

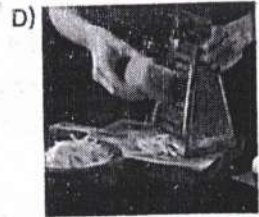
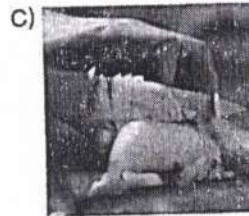
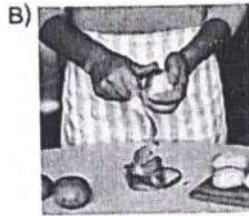
Soğ
değir
rendele
dilimle

- Peel the potatoes. — B
- Chop the onions. — C
- Grate the cheese. — D
- Slice the tomatoe.

Which of the following visuals is NOT suitable for the sentences above?



sprinkle (serp)



9. Read the dialogue below and answer the question.

Ethan : Hello, Janet. Can I ask you some questions about social media?

Janet : Sure.

Ethan : OK. — A —?

Janet : It is any digital platform, system, website or application.

Ethan : — C —?

Janet : To develop social skills, feel less isolated, learn about new cultures and have fun.

Ethan : — B —?

Janet : Yes. Spending too much time online and sharing their personal information are some of them.

Which of the following questions does Ethan NOT ask Janet?

- A) What is social media
- B) Are there any risks of using social media for teenagers
- C) Why do the teenagers use social media
- D) How do the teenagers socialise in the modern world

nasil sosyalleşirler?

10. Read the dialogue below and answer the question.

Peter : Which sport would you rather do? Caving or hang-gliding?

Suzy : I prefer hang-gliding. (karattı uçuş / paraşütçü)

Peter : Why do you prefer it?

Suzy : Because it is — (+) —

Peter : I agree. It is enjoyable. (+)


Which of the following sentences completes the dialogue above?

- A) fascinating to climb up a skyscraper without shoes
- B) fantastic to explore the underwater
- C) exciting to float in the air havada süzülme
- D) great to travel on rough water in a rubber boat

İNGİLİZCE

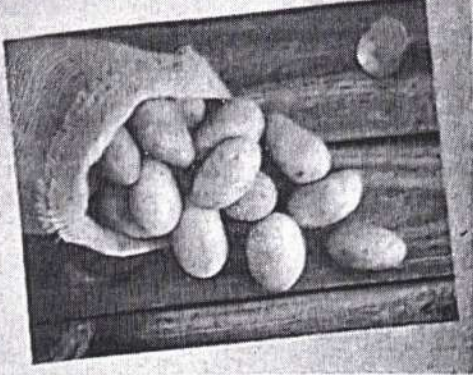
1. Bu testte 10 soru vardır.
2. Cevaplarınızı, cevap kâğıdının İngilizce Testi için ayrılan kısmına işaretleyiniz.

1. Read the speech bubble below and answer the question.

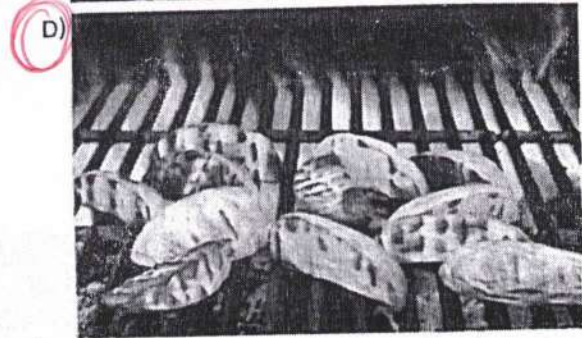
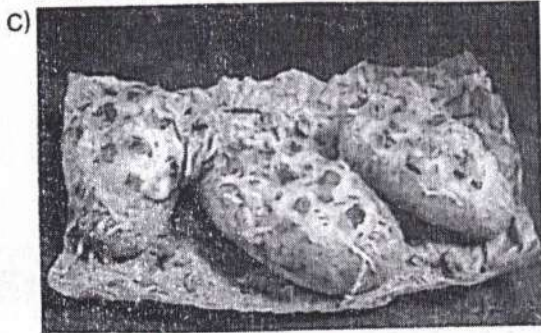
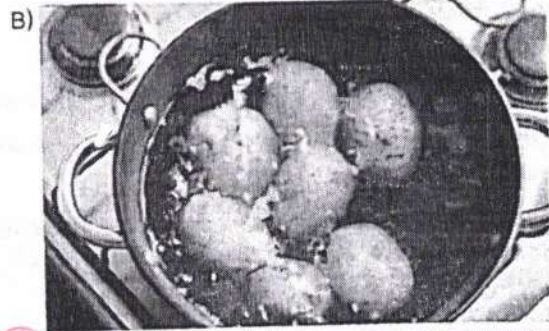
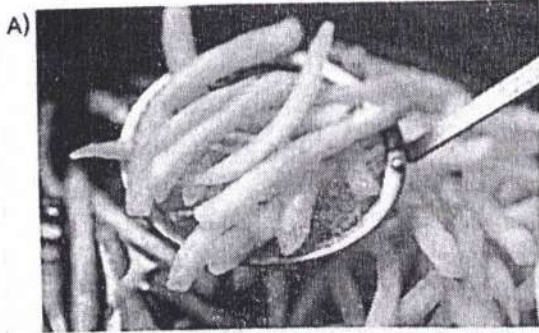


Emir

My favourite vegetables are potatoes. Because I can cook them in many ways. I usually boil them to make potato salad. Sometimes, I bake them to make kumpir. But my favourite cooking method is frying them. Fried potatoes are really delicious.



According to the speech bubble above, which of the following cooking methods does Emir NOT prefer?



2. Read the dialogues below and answer the question.

A: Hello. This is Betty.
B: Hi, Betty. I want to talk to Jason. Is he B?

A: Mr. Brown is in a meeting now. Would you like to C a message?
B: No, thanks. I will call him later.

A: I want to talk to Mr. Adams.
B: OK, D a minute. I'll put you through.

Which of the following CANNOT you use in any of the dialogues above?

- A) hang up *kapat*
- B) available *müsait*
- C) leave *birak*
- D) hang on *bekle*

3. Read the dialogue below and answer the question.

David : Hello, David speaking.
 Chris : Hi, David. This is Chris. Is Tina there?
 David : I'm afraid, X. Would you like to leave a message?
 Chris : Yes, please. Can you tell her to call me back as soon as possible?
 David : Of course. See you.

Which of the following sentences is NOT suitable for the blank above?

- A) she isn't at home now *evde yok*
- B) she has gone out *dispara çıktı*
- C) she is available *o müsait*
- D) she is at work now *iste*

4. Look at the visual below and answer the question.



Which of the following numbers is CORRECT about the Internet safety?

- A) 1
- B) 2
- C) 3
- D) 4

5. Read the sentences below and answer the question.

nasıl bağlanıyor
1
How do you connect to the Internet?
--- A

ne sıklıkla
2
How often do you use the Internet?
--- D

3
Who uses the Internet most in your family?

4
What do you think about the Internet?
--- C

Which of the following sentences is NOT appropriate for the questions above?

- A) I use my smartphone for the Internet connection
B) I mean, you should change the Internet cable
C) I think it is useful and important for our lives
D) I go online for 2 hours every evening

--- yani kabloyu değiştirmelisin!

6. Read the phone conversation below and answer the question.

Jack : Hi, Victoria. What's up?
Victoria: I'm fine, thanks.
Jack : Will we meet at the cinema at 5.30 p.m. today?
Victoria: I'm sorry, I can't hear you well. ----. Could you repeat that, please?
Jack : Will we meet at the cinema at 5.30 p.m. today?
Victoria: Sure. I'll be there on time.
Jack : OK. See you there.

Which of the following sentences completes the phone conversation above?

- A) I'll put you through
B) She isn't available now
C) It's a bad line
D) I'm sorry to hear that

duyamadım
hat kötü

7. Read the dialogue below and answer the question.

Nick : A? Rafting or climbing?
Beyza : I would rather try rafting.
Nick : C?
Beyza : Because I think it is enjoyable going up and down over the water and fighting with the waves.
Nick : D?
Beyza : Yes. Scuba diving and motor-racing will be the next ones.
Nick : I guess you are fond of taking risks.
Beyza : Yes! I'm an extreme sports lover.
Which of the following questions does Nick NOT ask Beyza?

- A) Which extreme sports do you prefer
B) Where do you do it
C) Why do you prefer it
D) Are you planning to try more extreme sports

nerede yapıyorsunuz? X

Din Kültürü ve Ahlak Bilgisi

1. Bu testte 10 soru vardır.
2. Cevaplarınızı, cevap kâğıdının Din Kültürü ve Ahlak Bilgisi Testi için ayrılan kısmına işaretleyiniz.

1. Allah'ın en güzel şekilde yarattığı mucizevi bir varlık da insandır. İnsan bedeni fiziksel açıdan değerlendirildiğinde bu mükemmellik en güzel şekilde ortaya çıkmaktadır. Ayaklarımızdan göbeğimize kadar olan mesafe, göbeğimiz ile tepe noktamız arasındaki mesafe ve omuzlarımız ile tepe noktamız arasındaki mesafe bu muazzam yaratılışın en güzel örneğini oluşturur.

Bu metnin konusu,

- I. "O (Rabb) ki seni yarattı. Sana düzgün ve ölçülü bir biçim verdi." (Infitâr suresi, 7. ayet)
- II. "Şüphesiz Allah, tohumu ve çekirdeği çattatandır; O, ölüden diriye çıkarır, diriden de ölüyü çıkarandır..." (En'âm suresi, 95. ayet)
- III. "Gökleri yedi kat yaratan O'dur. Rahman'ın yaratmasında bir düzensizlik göremezsin..." (Mülk suresi, 3. ayet)

ayetlerinden hangilerinin mesajı ile bire bir örtüşür?

A) Yalnız I

B) I ve II

C) II ve III

D) I, II ve III

metin Allah'ın insanı mükemmel yaratması ile ilgili

2. "İnsanoğlu kıyamet gününde şu beş şeyden hesaba çekilmedikçe Rabb'inin huzurundan bir yere kımıldayamaz: Ömrünü nerede ve nasıl tükettiğinden, gençliğini nerede geçirdiğinden, malını nereden kazanıp nereye harcadığından, bildiği ile amel edip etmediğinden."

Bu hadisin anlamından insanla ilgili aşağıdaki yargılardan hangisine ulaşamaz?

A) Akıl ve irade sahibi bir varlıktır.

B) Sorumluluk sahibi bir varlıktır.

C) Duygusal davranan bir varlıktır.

D) Hayatı zamanla sınırlı bir varlıktır.

hesaba çekilmek: sorumluluk
ömrün tükenmesi: hayatı sınırlı
amel edip etmemek: irade

3.

NEMRUT DAĞI

Adıyaman'ın Kâhta ilçesinde 2150 metre yüksekliğindeki Nemrut Dağı yamaçlarında, hükümdarlık yapmış olan Kommagene Kralı I. Antiochos'un tanrılara ve atalarına minnettarlığını göstermek için yaptırdığı mezarı, anıtsal heykelleri ve benzersiz manzarası ile Helenistik Dönem'in en görkemli kalıntılarında biridir. Anıtsal heykeller doğu, batı ve kuzey teraslarına yayılmıştır. Doğru terası kutsal merkezdir ve bu nedenle en önemli heykel ve mimari kalıntılar burada bulunmaktadır. İyi korunmuş durumdaki dev heykeller, kireç taşı bloklarından yapılmıştır.

Bu bilgilerde;

I. cüzi irade,

kralın çalıması: emek

II. emek,

yapıp ettikleri: cüzi irade

III. tevekkül

kavramlarından hangilerine örnek verilmiştir?

A) I ve II

B) I ve III

C) II ve III

D) I, II ve III

4. I. "Firavun'un karısı, 'O, senin ve benim göz aydınlığımız, muradımız olsun! Onu öldürmeyin, belki bize faydası dokunur veya onu evlat ediniriz.' demişti..." (Kasas suresi, 9. ayet)
- II. "Medyen Suyu'na vardığında orada hayvanlarını sulayan bir grup insanla karşılaştı..." (Kasas suresi, 23-24. ayetler)
- III. "İkiniz beraber Firavun'a gidin çünkü o sınırı çok aştı. Yine de ona söyleyeceklerinizi yumuşak bir üslupla söyleyin, ola ki aklını başına toplar veya içine bir korku düşer." (Tâhâ suresi, 43-44. ayetler)
- IV. "... Onu emzir, başına bir şey gelmesinden endişe ettiğinde onu nehre bırak. Korkup kaygılanma..." (Kasas suresi, 7. ayet)

Allah tarafından ilk görevlendirildi i an

Numaralanmış ayetlerden hangisinin konusu Hz. Musa'nın peygamberliğinden sonrakı dönemli ifade etmektedir?

- A) I B) II C) III D) IV

5. İslam'ın ilk dönemlerinde Medineli Müslümanların paylaşma ve yardımlaşmaya dair ortaya koyduğu en güzel örnek, Ensar-Muhacir kardeşliğinde ortaya çıkmıştır. Peygamber, Mekkeli Müslümanlarla Medineli Müslümanları kardeş ilan etmiştir. Onlar da sahip oldukları mallarını zor şartlarda olmalarına rağmen Mekkeli kardeşleri ile paylaşmışlardır.

Buna göre, Medineli Müslümanların bu tavrını aşağıdaki ayetlerden hangisi en iyi açıklar?

- A) "... İyilik ve takva (Allah'a karşı gelmekten sakınma) üzere yardımlaşın. Ama günah ve düşmanlık üzere yardımlaşmayın..." (Mâide suresi, 2. ayet)
- B) "Onlar, kendi canları çekmesine rağmen yemeği yoksula, yetime ve esire yedirirler." (İnsan suresi, 8. ayet)
- C) "... Siz hayır olarak ne harcarsanız Allah onun yerine yenisini verir..." (Sebe suresi, 39. ayet)
- D) "Mallarını Allah yolunda harcayanların durumu, her başağında yüz dane olmak üzere, yedi başak veren danenin durumu gibidir..." (Bakara suresi, 261. ayet)

fedakarlık yapılmı

6. Aşağıdaki tabloda zekât ile ilgili ayetler ve mesajları verilmiştir

	Ayet	Mesajı
I.	"Namazı dosdoğru kılın, zekâtı verin. Kendiniz için her ne iyilik işlemiş olursanız Allah katında onu bulursunuz. Şüphesiz Allah bütün yaptıklarınızı görür." (Bakara suresi, 110. ayet)	Zekât vermenin ahirette <u>karşılığı</u> vardır.
II.	"Sizin dostunuz ancak Allah'tır, resulüdür ve Allah'ın emirlerine boyun eğerek namazı kılan, zekâtı veren mü'minlerdir." (Mâide suresi, 55. ayet)	Zekâtın en önemli özelliği malı temizlemesidir.
III.	"Mallarında (yardım) isteyen ve (iffetinden dolayı isteyemeyip) <u>mahrum olanlar için bir hak vardır.</u> " (Zariyât suresi, 19. ayet)	Zekât, <u>ihtiyaç sahiplerinin</u> payıdır.

Buna göre numaralanmış ayetlerden hangisinin mesajı yanlış verilmiştir?

zekatın sözlük anlamı yok

- A) Yalnız I B) Yalnız II C) Yalnız III D) I ve II

7. Cevap : Evet, alınan mahsulün öşürünü (zekâtını) vermek farzdır. Eğer sulama masrafımız yoksa mahsul alınınca onda biri (1/10) veya kıymeti ihtiyaç sahiplerine verilir. Eğer masraf mal sahibi tarafından karşılanıyorsa o zaman yirmide biri (1/20) fakirlere öşür olarak verilir. Üzerinden bir yıl geçmesi gerekmez. Her mahsul alındığında öşürünü (zekâtını) vermek farzdır. Ayrıca öşürle (bağ, bahçe, tarla vb.) zekâtın (para, ticaret malı, altın vb.) farkı, zekâta borçlar düşülür ama öşürde düşülmez.

Bu cevap aşağıdaki sorulardan hangisine verilmiş olabilir? gerekli mi: farz mı

- A) Tarlamızdan elde ettiğimiz ürünlerimizin zekâtını verirken nelere dikkat etmeliyiz?
- B) Zekât verilecek mallar ne kadar süre ile elimizde bulunmalıdır?
- C) Bahçeden aldığımız portakal, mandalina vb. mahsulün zekâtını vermemiz gerekir mi?
- D) Tüm toprak ürünü malların zekâtı aynı oranda mı verilmelidir?

8. Sadaka ibadetinin birçok çeşidi vardır. Kişinin mal veya para ile yaptığı iyilikler maddi sadakayı, bedeniyle veya sözüyle yaptığı iyilikler de manevi sadakayı oluşturur. Maddi sadaka, bir defaya mahsus sevap kazandıran ve kişi ölünce dahi sevap kazandırmaya devam eden olmak üzere ikiye ayrılır. Bu çeşitler İslam dininde her insanın yapabileceği bir sadaka çeşidinin olduğunu göstermektedir. Böylece sadaka toplumda sadece zenginlerin iyilik yapabileceğini değil, fakirlerin de çeşitli iyilikler yapabileceğini gösterir. İnsanların mutluluğu için bu önemlidir çünkü insan sadece alırken değil, verirken de çok mutlu olur.

Bu metinden aşağıdakilerden hangisine ulaşamaz?

- A) Sadaka, maddi durumu olmayanlara iyilik yapma yolu gösterir.
 B) Her gelir seviyesinden insanın yapabileceği iyilik çeşitleri vardır.
 C) Başka bir kimseye yardım etmek, yardımı yapanı da mutlu eder.
 D) Sadakanın gizli yapılması, açıktan yapılana göre daha hayırlıdır.

En güzel yol

9. İslam dini, insanları dünyada ve ahirette mutluluğa yöneltir. Akrabalarla ve komşularla iyi ilişkiler kurmayı tavsiye eder. Dinî emirler, tavsiyeler ve öğütler insanın aklına hitap eder, kalbine dokunur ve ruhunu aydınlatır. Dünyada insanların bireysel ve toplumsal hayatını insan yararına olacak şekilde düzene koyar. Dua, namaz, oruç, hac gibi ibadetlerle yaşadığı dinî tecrübeler, insandaki güvenme duygusunu pekiştirir. Bir varlığa sığınma ve bağlanma ihtiyacını giderir. Zekât, sadaka gibi sosyal ve iktisadi yönü öne çıkan ibadetler ise insanlara, birbirlerine karşı hak ve görevlerini hatırlatarak daha mutlu bir sosyal çevrenin oluşmasını sağlar. Toplumun birlik ve beraberlik içinde huzurlu bir yaşam sürdürmelerine zemin oluşturur.

Bu metinde din ile ilgili aşağıdakilerden hangisine değinilmemiştir?

- A) İnsanlar arasındaki ilişkileri düzenlediğine ✓
 B) İbadetlerin karşılığının mutlaka verileceğine
 C) Toplumsal hak ve sorumlulukları öğrettiğine ✓
 D) Huzur ve mutluluğa ulaştırmayı amaçladığına ✓

10. "Önce İnsan Sonra İş" sloganıyla çalışılan bir şantiyede, denetimler sık sık yapılmaktadır. Küçük ihmallerin bile insana büyük zararlar verebileceğini düşünen şantiye mühendisi, çalışanları sürekli kontrol etmektedir. Mühendis, ayrıca malzemenin gereksiz kullanılmamasına da özen göstermektedir. İşçilerle muhabbet ederken şöyle bir ifade kullanmıştır: "Patronumuz bizi korumak için her türlü tedbiri alıyor. Biz de onun malzemesini kendi eşyamız gibi korumalı, israf etmemeliyiz."

Bu metindeki mühendisin aşağıdakilerden hangilerinin korunmasına önem verdiği söylenebilir?

- A) Canın ve aklın B) Malın ve neslin C) Malın ve dinin D) Canın ve malın