

# 8.SINIF

## SAYISAL

# VELİT KARMA

SORU KİTAPÇIK NUMARASI

0 | 6 | 4 | 6 | 4 | 7 | 0 | 8 | 0 | 3 | 1

3B

## MÜFREDAT İZLEME

DERS ADI	SORU SAYISI	SÜRE (DAKİKA)
MATEMATİK	20	80
FEN BİLİMLERİ	20	

T.C. KİMLİK NUMARASI	
ADI	
SOYADI	
SALON NO	

### ADAYIN DİKKATİNE

ÇÖZMEYE BAŞLAMADAN ÖNCE AŞAĞIDAKİ UYARILARI MUTLAKA OKUYUNUZ.

1. T.C. Kimlik Numaranızı, Adınızı, Soyadınızı ve Salon Numaranızı Soru Kitapçığı üzerindeki ilgili alanlara yazınız.
2. Kitapçık türünü ve soru kitapçık numaranızı cevap kağıdınızdaki ilgili alana kodlayınız.

## SINAVLA ÖĞRENCİ ALACAK ORTAÖĞRETİM KURUMLARINA İLİŞKİN MERKEZİ SINAV

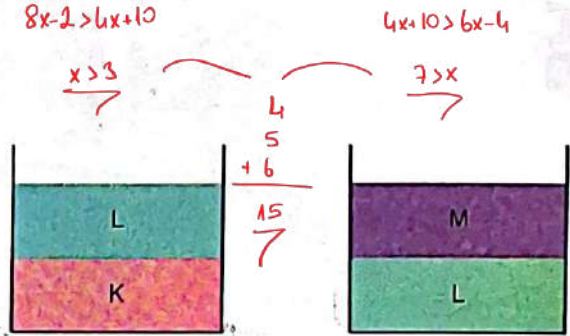
## MATEMATİK

1. Bu testte 20 soru vardır.
2. Cevaplarınızı, cevap kâğıdına işaretleyiniz.

1. Aşağıdaki tabloda birbirine karışmayan K, L ve M sıvılarının yoğunlukları verilmiştir. K ve L sıvıları ile L ve M sıvıları birer kaba konulduğunda görünüşleri aşağıdaki gibi olmuştur.

Tablo: K, L ve M Sıvılarının Yoğunlukları

Sıvı Türü	Yoğunluk (birim)
K	$8x - 2$
L	$4x + 10$
M	$6x - 4$



Karıştırılan iki sıvıdan yoğunluğu büyük olan altta olduğuna göre,  $x$  tam sayısının alabileceği değerlerin toplamı kaçtır?

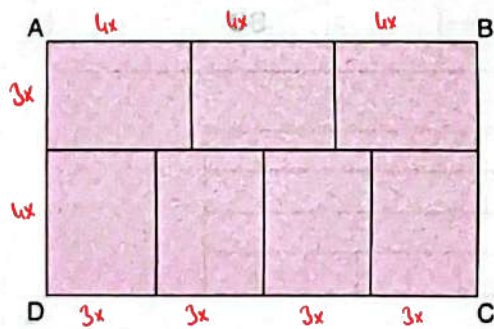
A) 27

B) 18

C) 15

D) 12

2. Dikdörtgen şeklindeki 7 eş kartonun kenarlarının çakıştırılması ile aşağıdaki ABCD dikdörtgeni oluşturulmuştur.



Bu kartonlardan her birinin kenar uzunlukları santimetre cinsinden birer tam sayıdır. *cevre  $\Rightarrow 38x \rightarrow \min 38$*

Buna göre, ABCD dikdörtgeninin çevre uzunluğu en az kaç santimetredir?

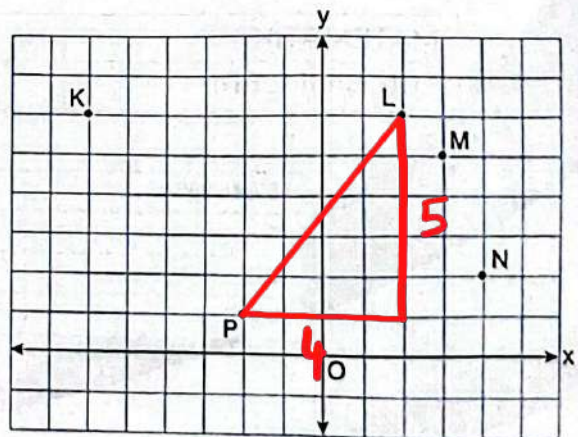
A) 36

B) 38

C) 40

D) 42

3. Aşağıdaki koordinat sistemi üzerinde K, L, M, N ve P noktaları işaretlenmiştir.



Buna göre, P noktası ile aşağıdaki noktaların hangisinden geçen doğrunun eğilmi  $\frac{5}{4}$  tür? *dikay yalay*

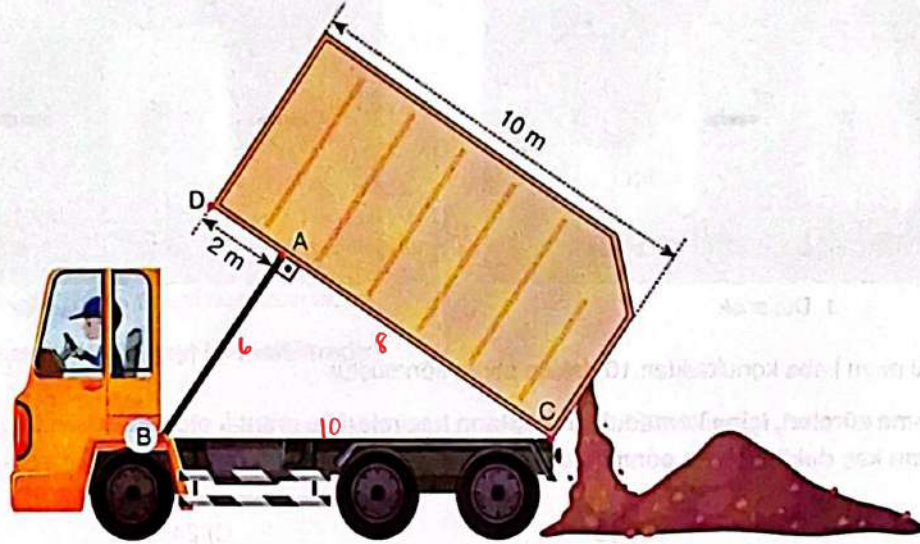
A) K

B) L

C) M

D) N

4. Aşağıda, dikdörtgenler prizması biçimindeki kasasının uzunluğu 10 m olan bir kamyon yük boşaltmaktadır. Kamyonun hidrolik sistemine ait ([AB]) çubuğun uzayıp kısalabilme özelliği vardır. Kamyonun kasası yer düzlemine paralel durumdayken sürücü kabini ile kasa arasında boşluk bulunmamaktadır.



$|AD| = 2 \text{ m}$  ve  $m(\widehat{BAC}) = 90^\circ$  olduğuna göre,  $|AB| + |AC|$  kaç metredir? (Hidrolik sistem çubuğunun kalınlığı önemsizdir.)

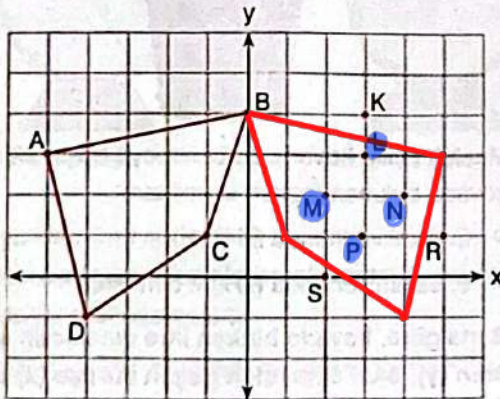
A) 13

B) 14

C) 15

D) 16

5. Aşağıdaki koordinat sistemi üzerinde ABCD dörtgeni verilmiştir.



ABCD dörtgeninin y eksenine göre yansıması alınacaktır.

Buna göre; K, L, M, N, P, R ve S noktalarından kaç tanesi elde edilen görüntünün içinde kalır?

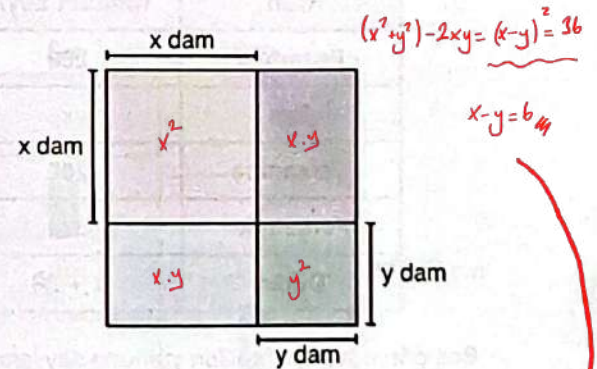
A) 4

B) 5

C) 6

D) 7

6. Kare şeklindeki bir tarla; ikisi kare, ikisi dikdörtgen olacak şekilde aşağıdaki gibi dört bölgeye ayrılmıştır.



Kare şeklindeki bölgelerin alanları toplamı ile dikdörtgen şeklindeki bölgelerin alanları toplamının farkı  $36 \text{ dam}^2$  dir.

Buna göre, kare şeklindeki bölgelerin çevre uzunlukları farkı kaç dekametredir?  $4x - 4y = 4(x - y) = 4 \cdot 6 = 24 \text{ m}$

A) 48

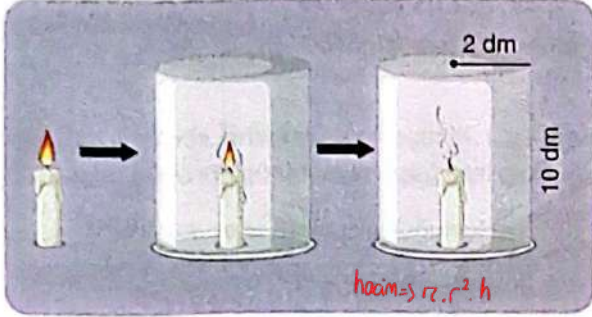
B) 36

C) 24

D) 18

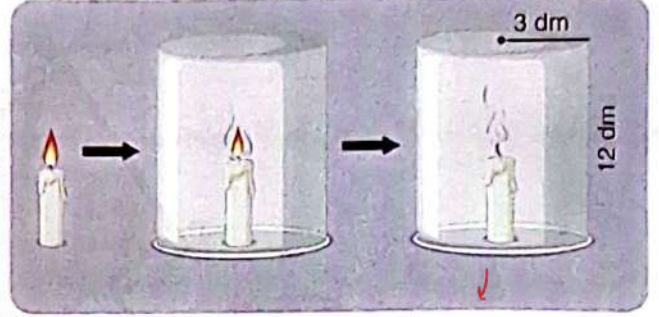
Diğer sayfaya geçiniz. →

7. Özdeş iki mum yakıldıktan sonra aşağıdaki gibi içi hava ile dolu olan silindirik biçimindeki kaplara konulmuştur. Kapların yarıçap ve yükseklikleri şekillerin üzerinde yazılmıştır.



1. Düzenek

$$= \pi \cdot 4 \cdot 10 = 40\pi$$



2. Düzenek

$$\text{hacim} \rightarrow \pi \cdot 9 \cdot 12$$

1. düzenekteki mum kaba konulduktan 10 dakika sonra sönmüştür.

Mumların yanma süreleri, içine konuldukları kapların hacimleri ile orantılı olduğuna göre, 2. düzenekteki mum kaba konulduktan kaç dakika sonra sönmüştür?

A) 15

B) 18

C) 24

D) 27

ELİT KIRAMA

8. Aşağıdaki tabloda, bir çiftlikte beş gün boyunca üretilen yumurta sayıları gösterilmiştir.

Tablo: Beş Gün Boyunca Üretilen Yumurta Sayıları

Gün	Yumurta Sayısı
Pazartesi	288
Salı	x
Çarşamba	252
Perşembe	324
Cuma	x + 36

$$900 + 7x = 1460$$

$$2x = 560$$

$$x = 270$$

1460  
yumurta  
olmalı

Beş gün boyunca üretilen yumurta sayılarının günlere göre dağılımı bir daire grafiği ile gösterildiğinde, salı ve cuma günü üretilen yumurta sayılarını gösteren dilimlerin merkez açıları farkı  $9^\circ$  olmuştur.  $\rightarrow 36 \text{ yumurta} \rightarrow 9^\circ$

Buna göre, bu çiftlikte salı günü kaç tane yumurta üretilmiştir?

A) 240

B) 250

C) 260

D) 270

9. İçinde bir miktar su bulunan bir kova, sabit hızla su akan bir musluk ile doldurulmaktadır.



Musluk açılıp kovada su birikmeye başladıktan sonra kovada bulunan toplam su miktarı;

- 2. saatin sonunda 24 litre,
- 6. saatin sonunda 60 litre olmuştur.  $\left. \begin{array}{l} \text{1 saat} \rightarrow 36 \text{ litre} \\ \text{1 saat} \rightarrow 9 \text{ litre artış} \end{array} \right\}$

Buna göre, kovada biriken litre cinsinden su miktarının (y), saat cinsinden geçen süreye (x) bağlı değişimini veren doğrusal denklem aşağıdakilerden hangisi olur?

A)  $y = 9x$ B)  $y = 9x + 6$ C)  $y = 6x + 9$ D)  $y = 8x + 8$

10. Aşağıda, her birinin içindeki meyve suyu miktarı altında yazılı olan dört çeşit meyve suyu kutusu verilmiştir.

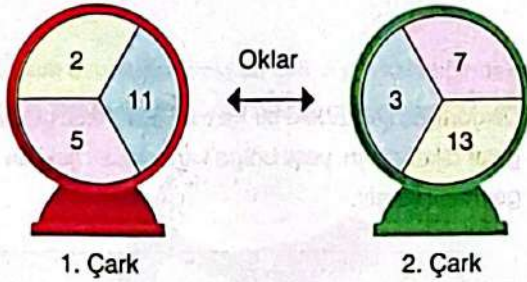


Bu meyve sularından; kivi suyunun  $\frac{1}{8}$  i, portakal suyunun  $\frac{1}{4}$  ü, şeftali suyunun  $\frac{1}{2}$  si ve böğürtlen suyunun tamamı boş bir sūrahide karıştırılarak bir kokteyl hazırlanıyor.

Buna göre, hazırlanan bu kokteyl kaç mililitredir?  $\rightarrow 4 \cdot 2^{10} = 2^{12}$

A)  $2^{12}$ B)  $2^{14}$ C)  $2^{16}$ D)  $2^{18}$ 

11. Aşağıda her biri üçer eş dilimden oluşan iki çark verilmiştir. Dilimlerin üzerine birer asal sayı yazılmıştır.



Bu çarklar, aynı anda farklı hızlarla döndürülüp durduğunda asal çarpınları okların gösterdiği sayılar olan birer doğal sayı yazılacaktır.

Örneğin; çarklar yukarıdaki gibi durduğunda okların gösterdiği asal sayılar 3 ve 11 olduğundan 33, 99, 363, ... vb. sayılar yazılabilir.

Buna göre, aşağıdaki sayılardan hangisi bu çarklar ile oluşturulabilecek sayılardan biri olamaz?

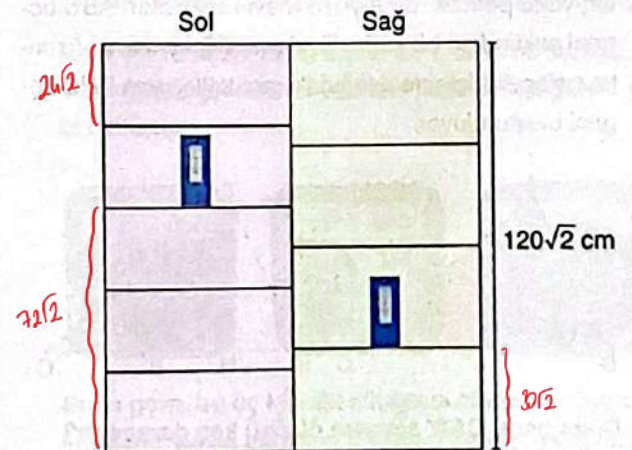
A) 175

B) 143


C) 96

D) 80

12. Yüksekliği  $120\sqrt{2}$  cm olan dikdörtgen şeklindeki bir kitaplığın sol bölümünde eşit aralıklarla beş, sağ bölümünde eşit aralıklarla dört raf bulunmaktadır. Kitaplığın sol bölümündeki 4. rafa ve sağ bölümündeki 2. rafa şekildeki gibi birer klasör konulmuştur.

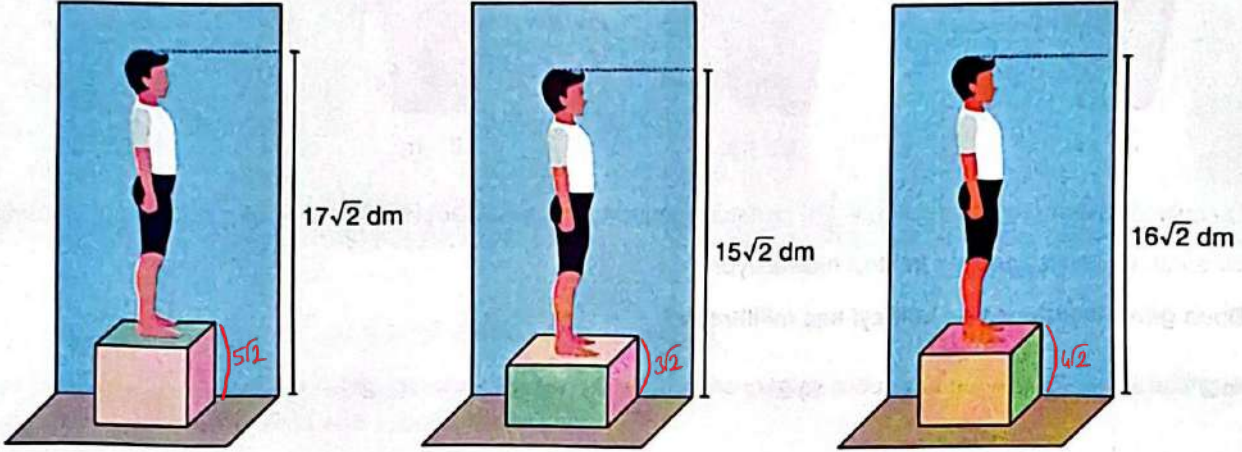


Buna göre, klasörlerin zemine olan uzaklıkları farkı kaç santimetredir?  $72\sqrt{2} - 30\sqrt{2} = 42\sqrt{2}$

A)  $40\sqrt{2}$ B)  $42\sqrt{2}$ C)  $46\sqrt{2}$ D)  $48\sqrt{2}$ Diğer sayfaya geçiniz. 

13. Aynt uzunlukları  $a$ ,  $b$  ve  $c$  birim olan bir dikdörtgenler prizmasının aynt uzunlukları toplamı  $4 \cdot (a + b + c)$  birimdir.

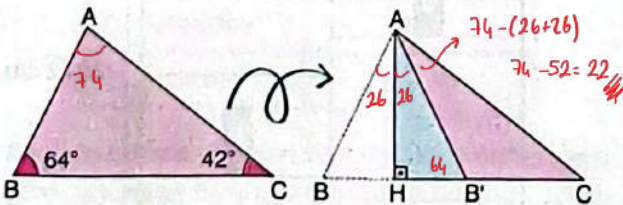
Yiğit, dikdörtgenler prizması biçimindeki bir tahta bloku, farklı şekillerde yerleştirip üzerine çıkarak boyunu aşağıdaki gibi üç farklı şekilde ölçmüştür.



Yiğit'in boyunun uzunluğu  $12\sqrt{2}$  dm olduğuna göre, üstüne çıktığı tahta bloğun aynt uzunlukları toplamı kaç desimetredir?  $4(5\sqrt{2} + 4\sqrt{2} + 3\sqrt{2}) = 4 \cdot 12\sqrt{2} = 48\sqrt{2}$

A)  $36\sqrt{2}$ B)  $40\sqrt{2}$ C)  $44\sqrt{2}$ D)  $48\sqrt{2}$ 

14. Ön yüzü pembe, arka yüzü mavi renkli olan ABC üçgeni şeklindeki bir kâğıt, B köşesi BC kenarının üzerine gelecek biçimde aşağıdaki gibi kattanarak AHC üçgeni oluşturuluyor.



Buna göre,  $\angle CAB'$  açısının ölçüsü kaç derecedir?

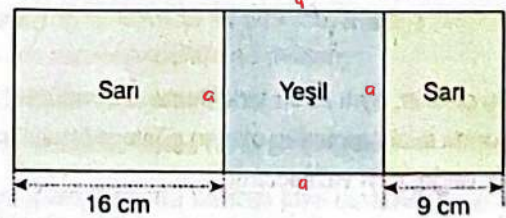
A) 28

B) 26

C) 24

D) 22

15. Dikdörtgen şeklindeki bir karton, aşağıdaki gibi sarı bölgeler dikdörtgen, yeşil bölge kare olacak şekilde üç bölgeye ayrılmıştır.



Birer kenar uzunlukları 9 cm ve 16 cm olan sarı bölgeler benzerdir.  $\frac{a}{9} = \frac{16}{a} \rightarrow a^2 = 144 \rightarrow a = 12$

Buna göre, yeşil bölgenin çevre uzunluğu kaç santimetredir?  $L_0 = 4 \cdot 12 = 48$

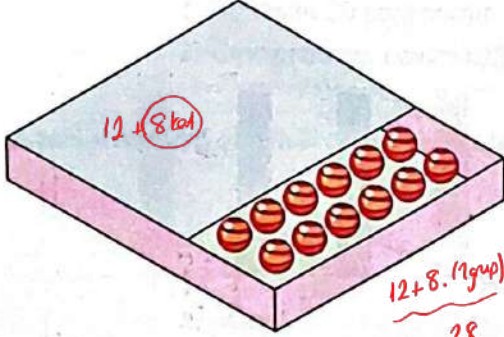
A) 48

B) 60

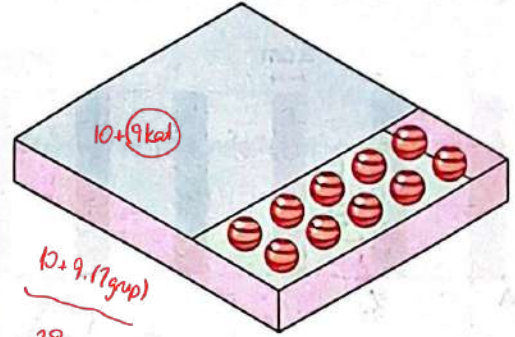
C) 72

D) 80

16. Aşağıda verilen kutuların içinde eşit sayıda boncuk vardır. Kutuların üzerinde kapak olduğundan 1. kutudaki boncukların 12 tanesi, 2. kutudaki boncukların ise 10 tanesi görünmektedir.



1. Kutu



2. Kutu

1. kutudaki görünmeyen boncukların tamamı her birinde 8 boncuk olan gruplara, 2. kutudaki görünmeyen boncukların tamamı her birinde 9 boncuk olan gruplara ayrıldığında grup sayıları birbirine eşit olmuştur.

Buna göre, başlangıçta kutuların birindeki boncuk sayısı kaçtır?

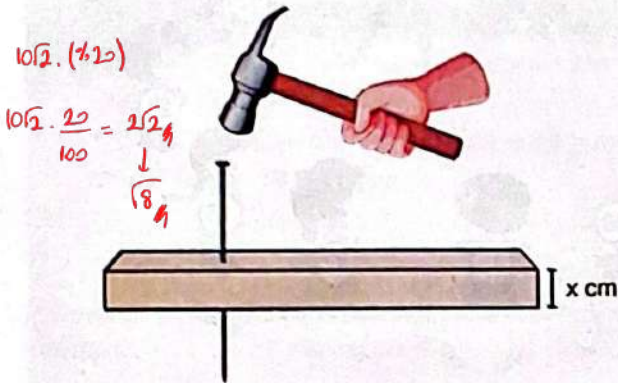
A) 28

B) 36

C) 42

D) 48

17.  $\sqrt{200}$  cm uzunluğundaki bir çivi,  $x$  cm kalınlığındaki bir tahtaya aşağıdaki gibi dik olarak çakılmıştır.



Çivinin boyca, %48'i tahtanın üstünde ve %32'si tahtanın altında olduğuna göre,  $x$  kaçtır? %20 → tahtanın içinde

A)  $\sqrt{8}$ B)  $\sqrt{18}$ C)  $\sqrt{32}$ D)  $\sqrt{50}$ 

18. Özel üretilmiş bir baskül, tarttığı kişilerin kilogram cinsinden kütlelerini cebirsel ifade olarak göstermektedir.

Cem, Ali ve Mahir isimli kişiler bu baskül ile tartıldığında ekranda gördükleri cebirsel ifadeler aşağıdaki gibi olmuştur.

$$4a^2 + 12ab + 9b^2 = (2a + 3b)^2$$

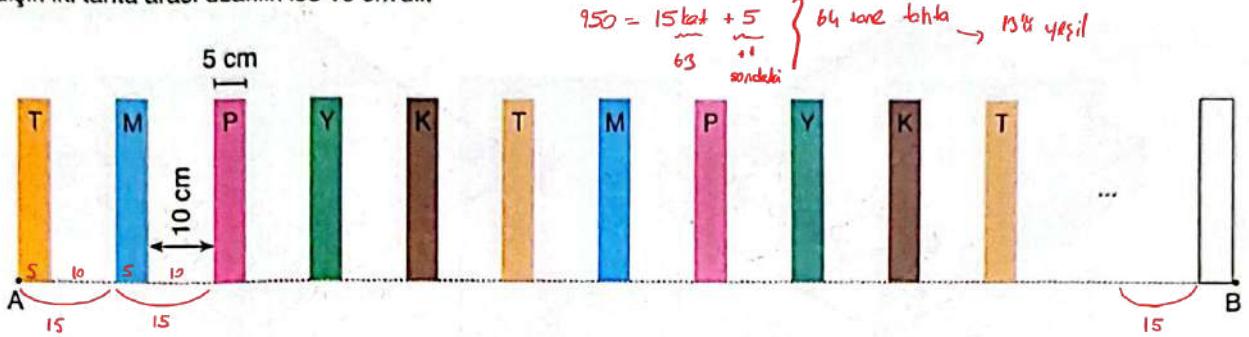


Buna göre, bu üç kişinin kilogram cinsinden toplam kütlelerini veren cebirsel ifadenin özdeşi aşağıdakilerden hangisidir?

A)  $4a^2 + 9b^2$ B)  $4a^2 - 9b^2$ C)  $(2a + 3b)^2$ D)  $(3a + 2b)^2$ 

Diğer sayfaya geçiniz. →

19. Emrah Bey, her birinin genişliği 5 cm olan turuncu (T), mavi (M), pembe (P), yeşil (Y) ve kahverengi (K) tahtaları A ve B noktaları arasında doğrusal olarak belli bir kurala göre aşağıdaki gibi dizmiştir. A ve B noktaları arasındaki uzaklık 950 cm, ardışık iki tahta arası uzaklık ise 10 cm'dir.



Buna göre, bu tahtaların tamamı arasından rasgele seçilen birinin yeşil renkli olma olasılığı kaçtır?

A)  $\frac{4}{21}$

B)  $\frac{3}{16}$

C)  $\frac{13}{64}$

D)  $\frac{7}{32}$

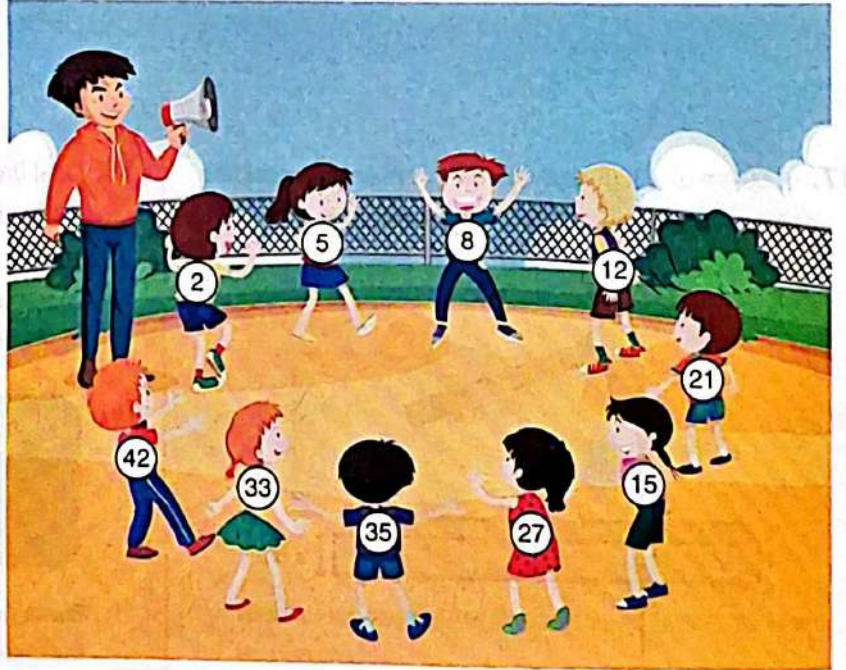
20. Ahmet Öğretmen, her biri birer doğal sayı ile numaralandırılmış 10 öğrenciden oluşan bir gruba aşağıdaki talimatları vermiştir.

1. Talimat: 2, 5, 8, 35 →  $x=4$

Numarası 3 ile aralarında asal olan kişiler gruptan ayrılın.

2. Talimat: 12, 21, 27, 33, 42 →  $y=5$

Kalan öğrencilerden numarası 5 ile aralarında asal olan kişiler gruptan ayrılın.



Ahmet Öğretmen'in 1. talimatından sonra gruptan ayrılan öğrenci sayısı  $x$ , 2. talimatından sonra gruptan ayrılan öğrenci sayısı  $y$  olduğuna göre,  $y - x$  işleminin sonucu kaçtır?  $5 - 4 = 1$

A) 3

B) 2

C) 1

D) 0

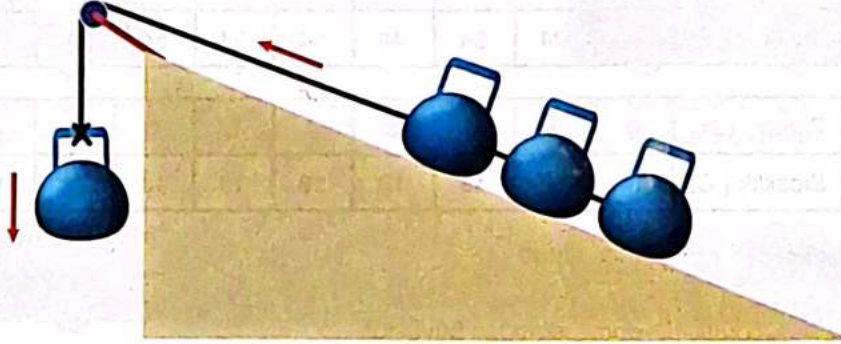


SINAVLA ÖĞRENCİ ALACAK ORTAÖĞRETİM KURUMLARINA İLİŞKİN MERKEZİ SINAV

## FEN BİLİMLERİ

1. Bu testte 20 soru vardır.
2. Cevaplarınızı, cevap kâğıdına işaretleyiniz.

1. Özdeş yüklerin kullanıldığı şekildeki düzenekte yükler serbest bırakıldığında ok yönünde harekete geçmektedir.



Sürtünmeler önemsenmediğine göre, bu gözlem sonucunda aşağıdaki yargılardan hangisine ulaşılabilir?

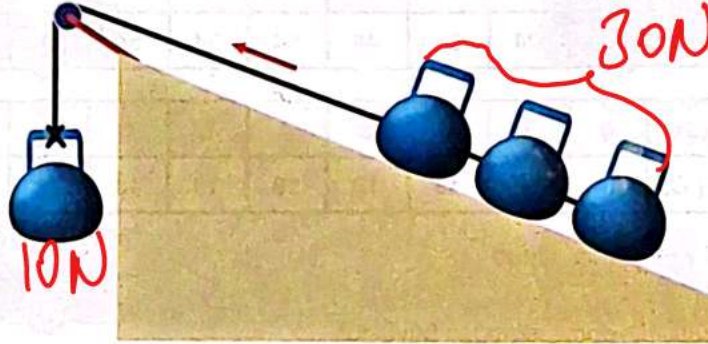
- A) Eğik düzlemler yoldan kazandırır. B) Eğik düzlemler işten kazandırır.
- C) Eğik düzlemler enerjiden kazanç sağlar. D) Eğik düzlemler kuvvet kazancı sağlar.
2. K, L ve M cisimleri küp şeklindedir. Bu cisimler ikişerli olarak üst üste konulup her bir durumda zeminde oluşan basınçlar ölçülüyor.
- K cismi L cisminin üzerine konulduğunda zeminde oluşan basınç 6 Pa oluyor.
  - K cismi M cisminin üzerine konulduğunda zeminde oluşan basınç 18 Pa oluyor.
  - L cismi M cisminin üzerine konulduğunda zeminde oluşan basınç 12 Pa oluyor.
- Buna göre, aşağıdakilerden hangisi kesinlikle doğrudur?
- A) K cismi L cisiminden daha ağırdır.  
B) M cismi K cisiminden daha büyüktür.  
C) M cismi L cisiminden daha büyüktür.  
D) L cismi M cisiminden daha ağırdır.
3. Hava yolu taşımacılığında en önemli bilgilerden birisi de atmosferde kısa sürede değişkenlik gösterebilen hava olaylarıdır. Hava olaylarının takip edilmesi, yetkililerin önlem almasını ve uçak yolculuklarının sorunsuz gerçekleşmesini sağlayabilir. Bu bilgiler uydularla yapılan ölçümler ve "K" tarafından yapılan gözlemlerin sonucunda "L" istasyonlarında raporlar hazırlanarak, havaalanları ve hava yolu şirketleriyle paylaşılmaktadır.
- Buna göre, K ve L ile ilgili aşağıdaki açıklamalardan hangisi doğrudur?
- A) K, günlük hava olaylarının 35-40 yıllık ortalama veri sonuçlarına göre değerlendirmeler yapar.  
B) L bilimi tahmini bilgiler oluşturur.  
C) K, geniş bölgede etkili olan hava olaylarını inceler.  
D) L, iklim ile ilgilenen bilim dalıdır.

SINAVLA ÖĞRENCİ ALACAK ORTAÖĞRETİM KURUMLARINA İLİŞKİN MERKEZİ SINAV

## FEN BİLİMLERİ

1. Bu testte 20 soru vardır.
2. Cevaplarınızı, cevap kâğıdına işaretleyiniz.

1. Özdeş yüklerin kullanıldığı şekildeki düzenekte yükler serbest bırakıldığında ok yönünde harekete geçmektedir.



Sürtünmeler önemsenmediğine göre, bu gözlem sonucunda aşağıdaki yargılardan hangisine ulaşılabılır?

*Yoldan kaybettirir ↓*  
A) Eğik düzlemler yoldan kazandırır.

C) Eğik düzlemler enerjiden kazanç sağlar.

*Basit makineler iş ve enerjiden kazanç sağlamazlar*

B) Eğik düzlemler işten kazandırır.

D) Eğik düzlemler kuvvet kazancı sağlar.

*3 yükü bir yükle dengeleyorsa kuvvetten kazanç sağlamıştır.*

2. K, L ve M cisimleri küp şeklindedir. Bu cisimler ikişerli olarak üst üste konulup her bir durumda zeminde oluşan basınçlar ölçülmüştür.

- K cismi L cisminin üzerine konulduğunda zeminde oluşan basınç 6 Pa oluyor.
- K cismi M cisminin üzerine konulduğunda zeminde oluşan basınç 18 Pa oluyor.
- L cismi M cisminin üzerine konulduğunda zeminde oluşan basınç 12 Pa oluyor.

Buna göre, aşağıdakilerden hangisi kesinlikle doğrudur?

- K ve L M cisminin üzerine konunca basınca 2. durumda daha fazla ise  $G_K > G_L$  olur.*
- A) K cismi L cisiminden daha ağırdır.
  - B) M cismi K cisiminden daha büyüktür.
  - C) M cismi L cisiminden daha büyüktür.
  - D) L cismi M cisiminden daha ağırdır.

3. Hava yolu taşımacılığında en önemli bilgilerden birisi de atmosferde kısa sürede değişkenlik gösterebilen hava olaylarıdır. Hava olaylarının takip edilmesi, yetkililerin önlem almasını ve uçak yolculuklarının sorunsuz gerçekleşmesini sağlayabilir. Bu bilgiler uydularla yapılan ölçümler ve "K" tarafından yapılan gözlemlerin sonucunda "L" istasyonlarında raporlar hazırlanarak, havaalanları ve hava yolu şirketleriyle paylaşılmaktadır.

Buna göre, K ve L ile ilgili aşağıdaki açıklamalardan hangisi doğrudur? *Hava olaylarını meteorologlar meteoroloji biliminden yararlanarak yorumlar.*

- A) K, günlük hava olaylarının 35-40 yıllık ortalama veri sonuçlarına göre değerlendirmeler yapar. *iklim*
- B) L bilimi tahmini bilgiler oluşturur. ✓
- C) K, geniş bölgede etkili olan hava olaylarını inceler. *iklim*
- D) L, iklim ile ilgilenen bilim dalıdır.

K	L	L
L	M	M
6Pa	18Pa	12Pa

4. Aşağıdaki tablolarda, düzgün ısı aktaran özdeş ısıtıcılar ile ısıtılan eşit kütleli P, R ve S saf katılarının sıcaklığında zamanla meydana gelen değişim değerleri verilmiştir.

P nin hal değişimi için 2dk ısıtılması yeterli

P katısı	Zaman (dk)	0	1	2	3	4	5	6	7	8	9	10
Sıcaklık (°C)		14	21	28	28	28	32	36	40	44	48	52

S nin 7dk boyunca ısıtılması sonra hal değişimi sağlanmıştır.

R katısı	Zaman (dk)	0	1	2	3	4	5	6	7	8	9	10
Sıcaklık (°C)		14	24	34	44	54	54	54	54	54	60	66

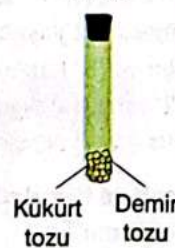
S katısı	Zaman (dk)	0	1	2	3	4	5	6	7	8	9	10
Sıcaklık (°C)		14	16	18	18	18	18	18	18	18	18	19

Buna göre aşağıdakilerden hangisi yanlıştır?

- 7dk hal değişim süresi
- A) P katısının erime ısı, S katısının erime ısısından büyüktür. *Küçüktür.*
- B) P katısının erime sıcaklığı, R katısının erime sıcaklığından küçüktür.  $\rightarrow P=28^{\circ}C$   $R=54^{\circ}C$
- C) S katısının erime sıcaklığı, R katısının erime sıcaklığından küçüktür.  $\rightarrow S=18^{\circ}C$   $R=54^{\circ}C$
- D) S katısının erime ısı, R katısının erime ısısından büyüktür.  $\rightarrow$  hal değişimi için daha uzun süre ısıtılmıştır doğru.

5. Bir miktar demir tozu ile kükürt tozu aynı deney tüpünün içine dökülüyor. Deney tüpünün ağzı tıpa ile kapatılıyor. Deney tüpü bir süre ısıtılıyor. Bir miktar ısıtma işleminden önce ve sonra deney tüpüne yaklaşıyor. Miknatıs ile deney tüpü arasında ilk durumda çekme kuvveti oluşurken son durumda herhangi bir kuvvet oluşmuyor.

Isıtma işleminden önce



Isıtma işleminden sonra



Demir tozları kükürt ile kimyasal bir tep. girdiği için kendi özelliğini kaybeder o yüzden miknatıs ile etkileşim göstermez.

Buna göre, aşağıdakilerden hangisi yanlıştır?

- A) Isıtma işlemi sırasında kükürt ve demir atomları arasında bağlar oluşmuştur.
- B) Isıtma işleminden sonra kükürt ve demir maddeleri özelliklerini kaybetmiştir.
- C) Isıtma işleminden sonra deney tüpünün ağırlığı, ısıtma işleminin öncesindekiinden farklıdır.
- D) Isıtma işleminden önce deney tüpündeki demir atomu sayısı, ısıtma işleminden sonraki demir atomu sayısına eşittir.
- Kap kapalıdır. Kütle korunur Ağırlık değişmez aynıdır.

6. Belediye otobüslerinde oturan ve ayakta olan yolcular olabilir. Yolcular genelde boş koltuk varsa oturur, yoksa yolculuğunu ayakta sürdürür.

Belediye otobüsü bir cisme, koltukları pozitif yüklere, yolcular negatif yüklere benzetilirse aşağıdaki belediye otobüslerinden hangisinin negatif yüklü cisim temsil ettiği söylenebilir? (Otobüslerdeki yolcu koltuk sayısı 28, ayakta yolcu kapasitesi 32'dir.)

A)



Oturan yolcu: 20  
Ayakta yolcu: 3

*Pozitif cisim (+ yük sayısı fazladır)*

B)



Oturan yolcu: 28 → Pozitif  
Ayakta yolcu: 30 → Negatif

*Negatif yük sayısı daha fazla ise cisim negatiftir.*

C)



Oturan yolcu: 3  
Ayakta yolcu: 0

*Pozitif cisim*

D)



Oturan yolcu: 28  
Ayakta yolcu: 0

*Pozitif cisim*

7. Bir öğrenci, bazı maddeler üzerinde çeşitli işlemler yapmış ve elde ettiği sonuçları aşağıdaki tabloya aktarmıştır.

Özellik	1. İşlem	2. İşlem	3. İşlem
Tadı değişti mi?	Evet	Evet	Hayır
Görünümü değişti mi?	Evet	Evet	Evet
Gaz çıkışı oldu mu?	Evet	Hayır	Hayır

Buna göre,

- I. 1. işlemde maddenin iç yapısı değişmiştir.  
II. 2. işlemde atomlar arasındaki bağlarda değişim olmuştur. *Kimyasal yapı değişirse bağlar değişir.*  
III. 3. işlem sonucunda maddenin fiziksel hâli değişmiş olabilir.

yargılarından hangileri doğrudur?

- A) Yalnız I    B) I ve II    C) II ve III    D) I, II ve III

*Sadece dış görünümü değiştiyse fizikseldir.*

8. Plastik bir balon ve küçük kağıt parçaları ile yapılan bir deneyin aşamaları aşağıda verilmiştir.

**Birinci aşama:** Yalıtkan eldivenle tutulan balon, kağıt parçalarına yaklaştırıldığında kağıt parçaları hareket etmiyor.

**İkinci aşama:** Balon, yünlü kumaşa sürtülüp aynı kağıt parçalarına yaklaştırıldığında kağıt parçaları balona doğru hareket ediyor ve hepsi balona yapışıyor. Kısa bir süre sonra kağıt parçaları yere düşüyor. *önce etki ile sonra dokunma ile elektriklenmiş*

**Üçüncü aşama:** Balon ikinci aşamanın hemen ardından yere düşen kağıt parçalarına tekrar yaklaştırılıyor.

Buna göre, *iki nötr cisim arasında etkileşim olmaz*

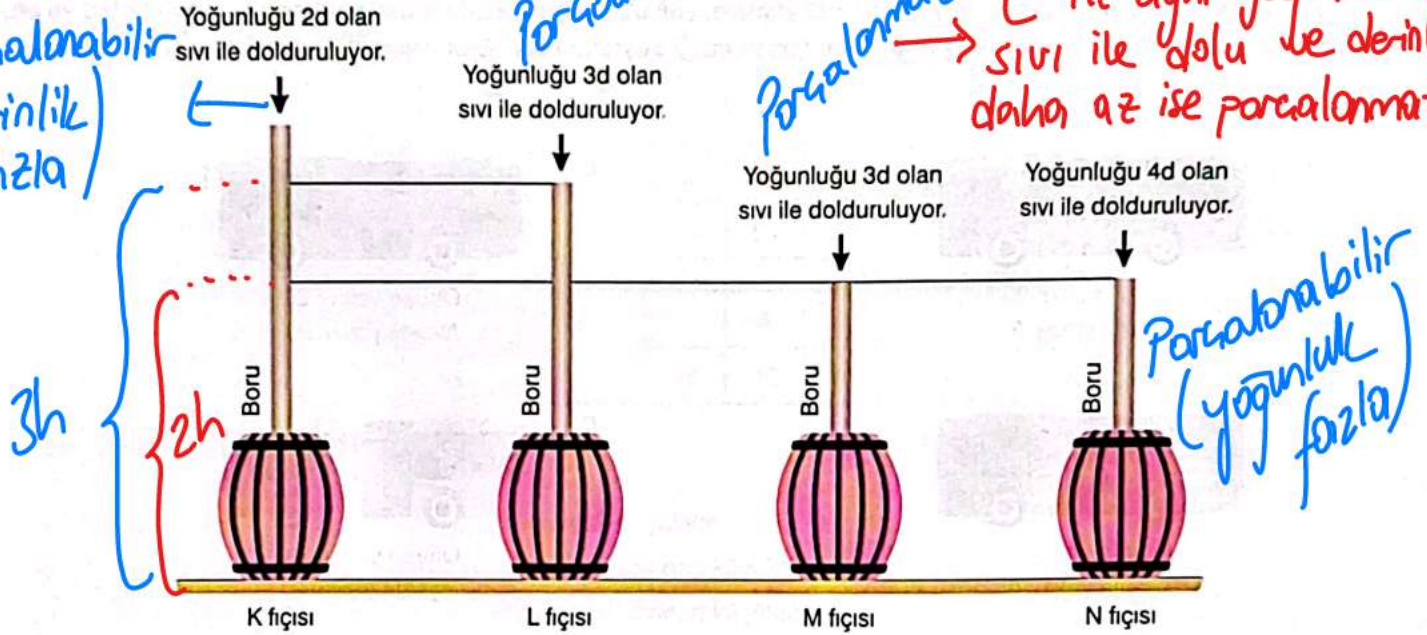
- I. Birinci aşamada balon ve kağıt parçaları nötr hâlidir.  
II. İkinci aşamada kağıt parçaları önce etki ile sonra temasla elektriklenir.  
III. Üçüncü aşamanın sonrasında balonun yaklaştırıldığı kağıt parçaları balondan uzaklaşır. *Dokunma ile elektriklenmede balon ve kağıtlar aynı yüklü olur (itme var)*

- A) Yalnız II    B) I ve II    C) I ve III    D) I, II ve III

*Diğer sayfaya geçiniz.*

9. Özdeş fiçilerin üzerinde açılan deliklere, sadece boyları farklı olan borular sabitleniyor. Fiçilere borulardan taşınıncaya kadar yoğunlukları belirtilen sıvılar ekleniyor.

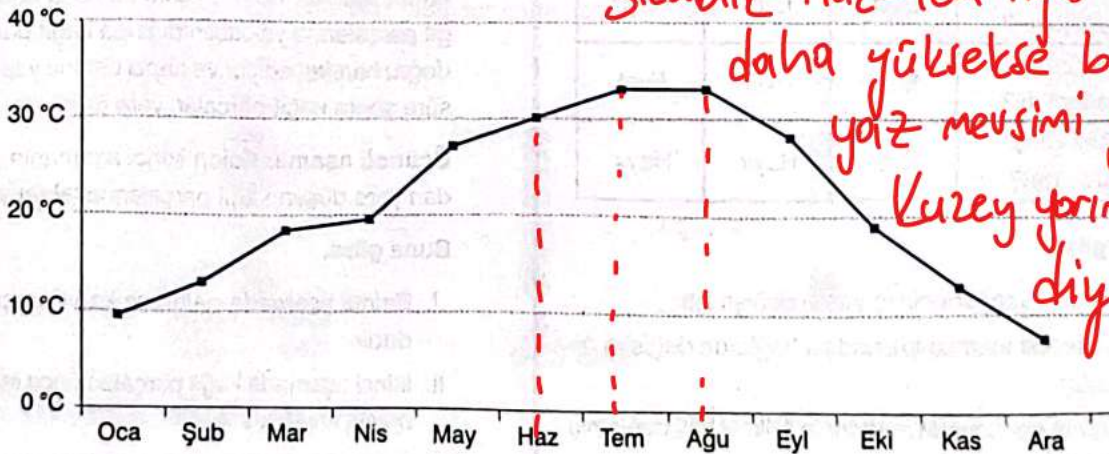
Parçalanabilir  
(derinlik fazla)



L fiçisi oluşan sıvı basıncına dayanıp parçalanmadığına göre, diğer fiçilerden hangileri kesinlikle parçalanmaz?

- A) Yalnız K
- B) Yalnız M
- C) Yalnız N
- D) M ve N

10. Bir yerleşim yerine ait 30 yıllık aylık ortalama sıcaklık grafiği verilmiştir.

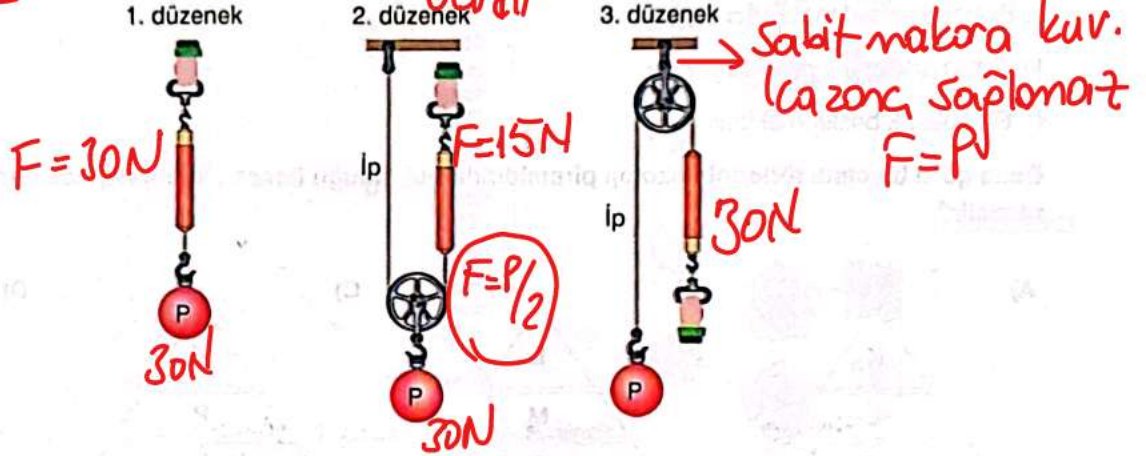


Buna göre aşağıdaki çıkarımlardan hangisine ulaşılabılır?

- A) Yerleşim yerinin bulunduğu yarım küre
- B) Yerleşim yerinde yıl içinde en çok gözlenen hava olayı
- C) Yerleşim yerinde yaşanan iklim türü
- D) Yerleşim yerine aylık ortalama düşen yağış miktarı

11. P yükü aşağıdaki gibi üç farklı şekilde dengede tutuluyor. Her bir durumda dinamometrenin gösterdiği değerler tespit ediliyor.

$P = 30N$  ise



İp ve makara ağırlıkları ile sürtünmeler önemsenmediğine göre,

I. 1 ve 2. düzenekte dinamometrelerin gösterdiği değerler farklıdır.

II. 3. düzenekte dinamometrenin gösterdiği değer 1. düzenekteki dinamometrenin gösterdiği değerden büyüktür.

III. 2 ve 3. düzenekte kuvvetten kazanç sağlanmıştır.

yargılarından hangileri doğrudur?

A) Yalnız I

B) I ve II

C) II ve III

D) I, II ve III

12. Aşağıdaki periyodik tabloda, aynı sütundaki elementlerin yerleri boyanmıştır. En korutlu element sınıfıdır. ← SA

Buna göre aşağıdakilerden hangisi bu sütundaki elementlerin ortak özelliğidir?

A) Son katmanlarındaki elektron sayısı 8'dir.

B) Elektriği ve ısıyı iyi iletir. iletmezler

C) Oda koşullarında gaz hâldedir. Hepsi için ortaktır.

D) Bazı fiziksel özellikleri bakımından metallere, kimyasal özellikleri bakımından da ametallere benzer.

Sarı metallere aittir.

13. Aşağıda bazı ayraçların asit ve baz çözeltileriyle etkileşimi gösterilmiştir.

Ayraç	Asit çözeltisi	Baz çözeltisi
Turnusol sıvısı	Kırmızı	Mavi
Metil oranj	Kırmızı	Sarı

Asit ya da baz olduğu bilinen K, L ve M çözeltilerinin bulunduğu beherlere tablodaki ayraçlardan sadece biri damlatılıyor. Başlangıçta renksiz olan çözeltilerin son durumdaki renkleri birbirinden farklı oluyor.

Buna göre, aşağıdakilerden hangisi kesinlikle doğrudur?

A) Çözeltilerin üçü de asittir.

B) Çözeltilerin üçü de bazdır.

C) Çözeltilerden ikisinin pH değeri 7'den büyüktür.

D) Çözeltilerden sadece birisi ele kayganlık hissi verir.

Diğer sayfaya geçiniz.

14. Aynı besin zincirinde bulunan K, L, M ve P canlı türlerinin bazı özellikleri aşağıda verilmiştir.

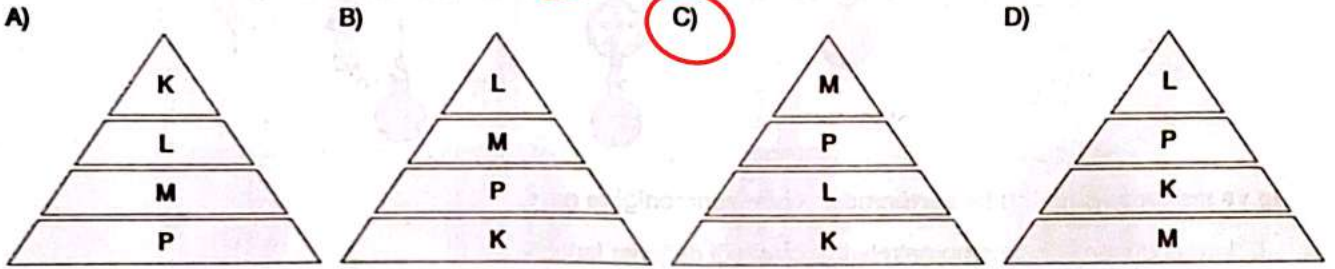
K: İhtiyaç duyduğu besinleri kendisi üretir.

L: Birinci dereceden tüketicidir.

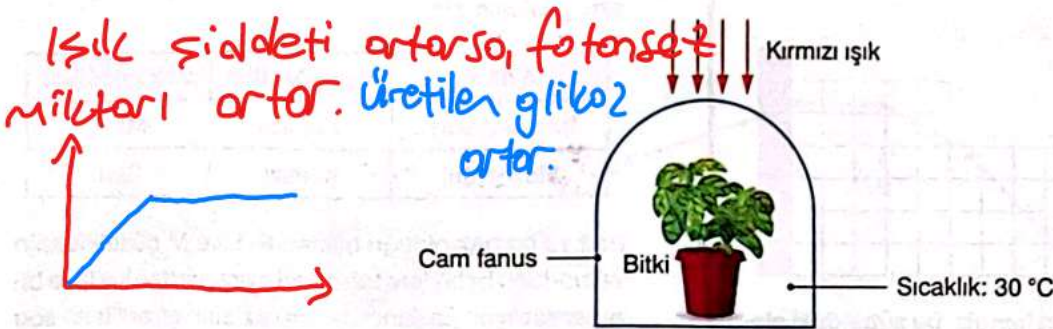
M: Besin zincirinin sonunda yer alır.

P: Etçil olarak beslenmektedir.

Buna göre bu canlı türlerinin ekoloji piramidinde bulunduğu basamaklar aşağıdakilerden hangisinde doğru verilmiştir?



15. Kırmızı ışık ile aydınlatılan aşağıdaki düzenekteki bitkinin yaptığı fotosentezin hızı bitkinin belirlenen süre boyunca ürettiği glikoz (besin) miktarından yararlanılarak belirleniyor.



Buna göre bu düzenekte yapılan,

X I. Kırmızı ışık yerine yeşil ışık kullanılması

X II. Fanusun sıcaklığının 0°C'ye düşürülmesi

✓ III. Bitkiye ulaşan ışık şiddetinin artırılması

değişikliklerinden hangileri bitkinin aynı sürede ürettiği glikoz miktarını artırabilir?

A) Yalnız II

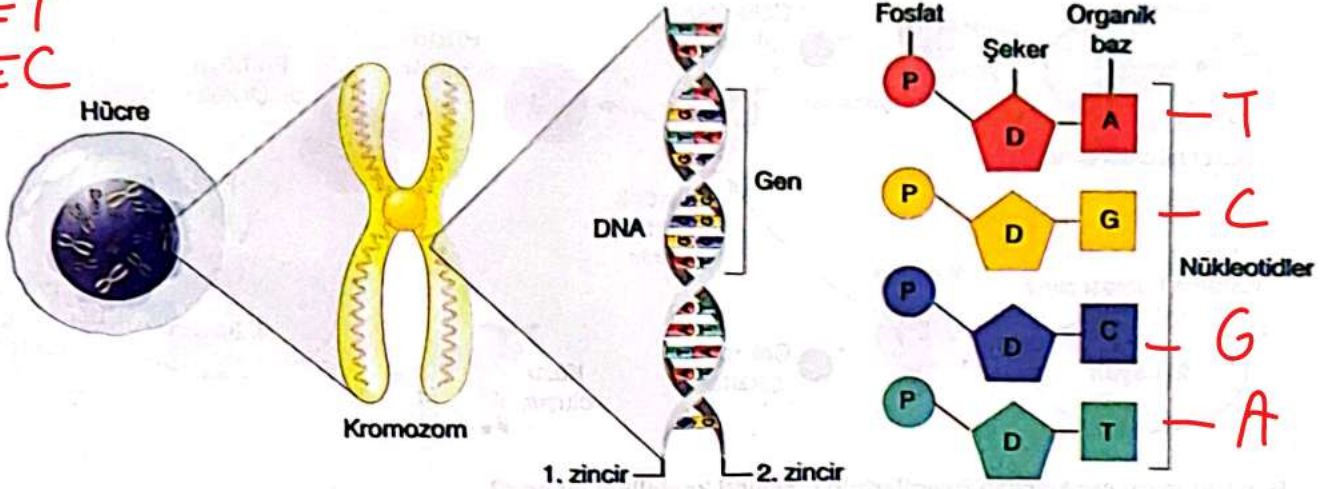
B) Yalnız III

C) I ve III

D) II ve III

16. Bir hücredeki genetik yapılardan bazıları aşağıda şematik olarak verilmiştir.

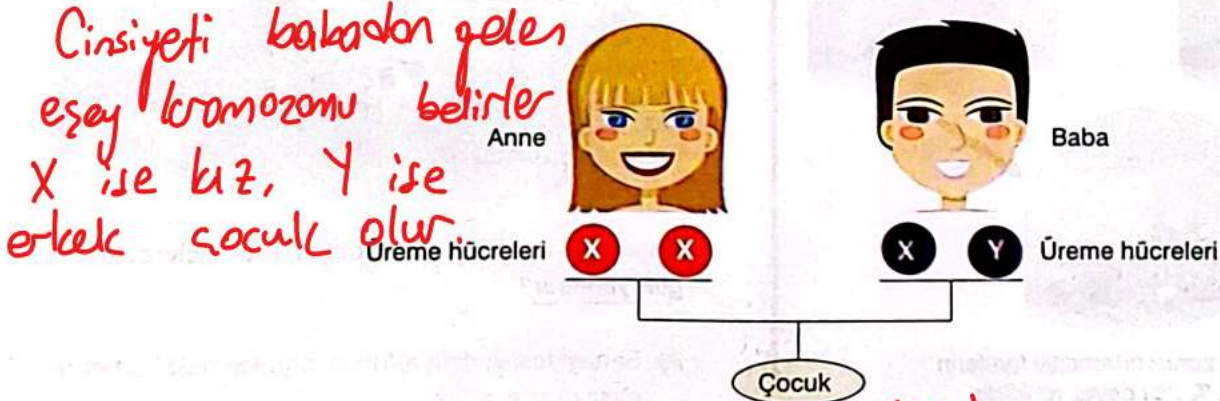
A=T  
G=C



Buna göre şema aşağıdakilerden hangisini doğrulamak için yeterli değildir?

1. zincirdeki dizilişin tamamı 2. zincirde bulunur.
- A) DNA'nın 1 ve 2. zincirinin nükleotid dizilişi farklıdır.
- B) Hücredeki gen sayısı DNA sayısından fazladır. DNA görev birimi olan genlerden oluşur.
- C) Bir türün sağlıklı bireylerinin vücut hücrelerinde aynı sayıda kromozom bulunur.
- D) Nükleotidlerin birbirinden farklı olmasında organik bazlar rol oynar.
- Her organik baz farklı nükleotit oluşturur.
- Doğru bilgi ancak verilen şemadan bu yorum çıkarılmaz.

17. Anne ve babadaki eşey kromozomlarının durumu aşağıdaki şekilde verilmiştir.



Bu ailede doğacak çocuğun cinsiyeti,

- I. Anne ve babasından aynı tür eşey kromozomu almıştır.
- II. Anne ve babasından farklı tür eşey kromozomu almıştır.
- III. Anne ve babasından aynı sayıda eşey kromozomu almıştır.

bilgilerinden hangilerine bakılarak belirlenebilir?

A) Yalnız II

B) I ve II

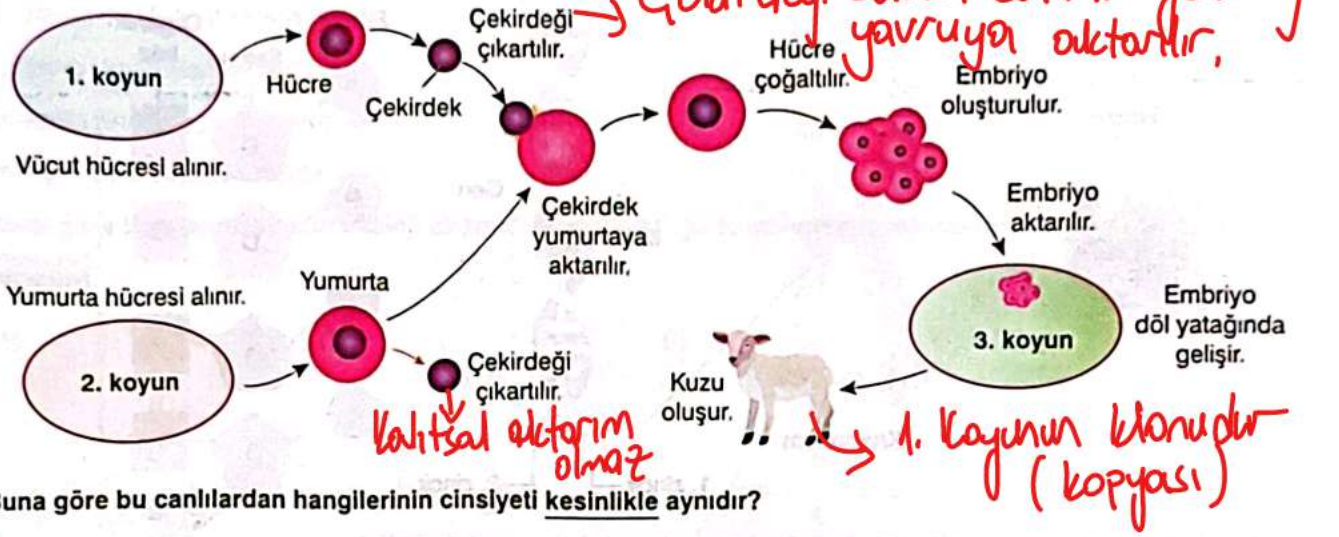
C) I ve III

D) I, II ve III

Diğer sayfaya geçiniz. →



18. Aşağıdaki şekilde bir koyunun klonlanma aşamaları verilmiştir.



Buna göre bu canlılardan hangilerinin cinsiyeti kesinlikle aynıdır?

- A) 1. koyun ve kuzunun B) 2. koyun ve kuzunun C) 3. koyun ve kuzunun D) 1 ve 2. koyunun

19. Zeminin koyu renk olduğu bir bölgeye başlangıçta eşit sayılarda gri ve beyaz fare bırakılıyor. Bölgeye fare ile beslenen tilkinin gelmesiyle fare sayısı şekildeki gibi değişiyor.



Belli bir süre sonra ortamdaki farelerin % 75'i gri, % 25'i beyaz renklidir.

Buna göre,

- I. Bölgede farelerin farklı renk olması varyasyondur.  
II. Bölgedeki fareler doğal seçilime uğramıştır.  
III. Kamuffaj gri farenin yaşama şansını artırmıştır.

yargılarından hangileri doğrudur?

- A) Yalnız II B) I ve II C) I ve III D) II ve III

20. Atmosferdeki karbondioksit miktarının değişimini etkileyen bazı faktörler aşağıdaki şekilde verilmiştir.



Buna göre aşağıda verilen değerlendirmelerden hangisi yanlıştır?

- A) Sanayi tesislerinin artması atmosferdeki karbondioksit oranını artırır. Yanma sonucu CO2 oluşur.  
B) Bitki ve hayvanlarda gerçekleşen solunum faaliyetleri atmosferdeki karbondioksit miktarını etkiler. CO2 artırır.  
C) Üretici canlıların besin üretme faaliyeti atmosferdeki karbondioksit miktarını azaltır. fotosentez ile yapar.  
D) Ayrıştırıcı canlıların beslenme faaliyeti atmosferdeki karbondioksit miktarını azaltır. Ayrıştırıcılarda tüketici oldukları için atmosfere CO2 vererek miktarını artırır.



## SINAVLA ÖĞRENCİ ALACAK ORTAÖĞRETİM KURUMLARINA İLİŞKİN MERKEZİ SINAV

## TÜRKÇE

1. Bu testte 20 soru vardır.
2. Cevaplarınızı, cevap kâğıdına işaretleyiniz.

1. Arkadaşımın sosyal medyada paylaştığı bir fotoğrafa yorum yaptım. Yapmaz olaydım. Yakışsız bir yorum olduğunu sonradan fark ettim ve yorumu hemen sildim. Fakat iş işten geçmişti.

*Pişmanlık*

Bu metindeki altı çizilli cümledeki duygu aşağıdakilerin hangisinde vardır?

- A) ~~Yazarın son kitabının konusu çok güzel fakat dili oldukça ağır.~~
- B) ~~Annemin yaptığı fındıklı kurabiyeyi Ediz hariç hiç kimse beğenmedi.~~
- C) ~~Bu gömlek sana hiç yakışmamış, başka bir gömlek giyebilirsin.~~
- D) Keşke geziye bu ayakkabılarla katılmasaydım, yürürken çok zorlandım.

*Pişmanlık: Yapılan hata veya yanlış sonucunda duyulan üzüntü.*

2. Seyit Onbaşı, Çanakkale Savaşı sırasında gösterdiği kahramanlıkla tanınan bir Türk askerdir ve savaşın seyrini değiştiren önemli bir rol oynamıştır.

Bu cümleden,

- I. Seyit Onbaşı, kahramanlığıyla bilinen bir askerdir.
- II. Çanakkale Savaşı'nda gösterdiği kahramanlıklar, Seyit Onbaşı'yı dünya çapında bir üne kavuşturmuştur.
- III. Seyit Onbaşı'nın kahramanlığı, Çanakkale Savaşı'nın gidişatını etkilemiştir.

yargılarından hangileri kesin olarak çıkarılır?

- A) ~~Yalnız I~~
- B) ~~Yalnız II~~
- C) I ve III
- D) ~~II ve III~~

3. Zorlu bir projeye başladığımızda genellikle hayallerimiz ve hedeflerimizle dolu oluruz. Ancak gerçeklerle yüzleştiğimizde elimizdeki kaynakların yetersizliğiyle karşılaşabiliriz. Bazen bütçemiz kısıtlıdır, bazen teknik ekipmanlarımız yetersizdir, bazen de zamanımız dardır. Tüm bu faktörler bir araya geldiğinde işin ne kadar zorlu olacağını anlarız.

Aşağıdaki atasözlerinden hangisi bu metinle anlamca aynı doğrultudadır?

- A) ~~Su akarken testi doldurmalı.~~
- B) Delik büyük, yama küçük. *Eldaki olanlar gerekenden çok az, gereksinin çok ve olanlar yetersiz anlamında kullanılan bir söz. Parçada da böyle bir durum söz konusu.*
- C) ~~Hazıra dağlar dayanmaz.~~
- D) ~~Gün doğmadan neler doğar.~~

ELİT KARMA

*Temel, başlıca, asıl → Bir kişinin gerçeklikle erişebilmesi için bir icâzemi olmasıdır.*

4. Aşağıdakilerin hangisinde "gerçek" sözcüğünün cümlede kazandığı anlam yay ayraç içinde yanlış verilmiştir?

- A) Bu paranın hatıra değeri varsa da gerçek değeri yoktur. (Temel, başlıca, asıl) *özbeöz, hakiki*
- B) Gazetedeki haber asılsız sandım ama gerçekmiş. (Yalan olmayan, doğru olan şey)
- C) Bu elmasın gerçek olup olmadığını anlamak için bir uzmana danışmalıyız. (Aslına uygun nitelikler taşıyan, sahici)
- D) Ali'nin sözlerinde gerçek payı olduğunu gözlerine bakınca anladım. (Doğruluk)

5. İnsan, doğduğu andan itibaren çevresiyle etkileşim kurar. Bu etkileşimde duyduğu, gördüğü ve deneyimlediği her şey, zihninde izler bırakır. Özellikle sözcükler, bu izlerin en önemlilerindedir. Sözcükler, sadece iletişim aracı değildir; aynı zamanda düşünce dünyamızın yapı taşlarıdır. Ne kadar çok sözcük bilirsek o kadar çok kavramı anlar, o kadar çok farklı düşünceyi algılarız. Sözcük dağarcığımız genişledikçe dünyayı daha geniş bir pencereden görmeye başlarız.

Bu metinde asıl vurgulanmak istenen düşünce aşağıdakilerden hangisidir?

- A) Sözcükler, hayatımızın her alanında bize yol gösteren bir pusula gibidir.  
B) Doğru sözcükleri seçerek kendimizi daha iyi ifade edebiliriz.  
C) Sözcükler, bilgi edinmemizi ve öğrenmemizi sağlayan kaynaklardır.  
D) Sözcük dağarcığımız, düşünce dünyamızın sınırlarını belirler.

7. (I) Bu yıl, havaların erken ısınmasıyla birlikte yaz mevsimi belki de beklenenden daha uzun sürecek. (II) Yaz; güneşli günler, deniz kenarı tatilleri ve açık hava etkinlikleri ile özdeşleştirilir. (III) Sıcak havaların artmasıyla klima kullanımı da artacak ve bu durum elektrik tüketimini artıracak. (IV) Umarım bu yaz, bol güneşli ve eğlenceli geçer.

Bu metindeki numaralanmış cümleler ile ilgili aşağıdakilerden hangisi yanlıştır?

- A) I. cümlede ihtimal anlamı vardır.  
B) II. cümlede karşılaştırma yapılmıştır.  
C) III. cümlede neden ilgisi vardır.  
D) IV. cümlede bir beklenti dile getirilmiştir.

ELİT KARMA

I - III. cümleler Safranbolu evlerinin özelliklerini anlatıyor.

IV - VI. cümleler Safranbolu evlerindeki restorasyon çalışmalarını anlatıyor.

6. (I) Safranbolu evleri, Osmanlı'nın izlerini taşıyan, tarihî ve kültürel öneme sahip yapılardır. (II) Bu evler, genellikle ahşap ile kerpiç kullanılarak inşa edilmiştir ve kendine özgü mimari özelliklere sahiptir. (III) Safranbolu'nun dar sokaklarında yan yana sıralanan bu evler, âdeta bir zaman yolculuğuna çıkarır insanı. (IV) Son yıllarda yapılan restorasyon çalışmalarıyla Safranbolu evleri yeniden canlandırılmaya çalışılmaktadır. (V) Bu sayede hem kültürel miras korunmakta hem de turizm potansiyeli artırılmaktadır. (VI) Restorasyon, Kültür Bakanlığının himayesiyle ve desteğiyle devam etmektedir.

Bu metnin iki paragrafa bölünmek istense ikinci paragraf numaralanmış cümlelerin hangisiyle başlar?

- A) II B) III C) IV D) V

8. Aşağıdaki cümlelerin hangisinde nicel ve nitel anlamlı sözcükler bir arada kullanılmamıştır?

- A) Bu eski evin ahşap merdivenleri, gıcırdayan seslerle ürkütücü bir hava yaratıyordu. nitel nitel nitel  
B) Yarışmaya katılan on sporcu, büyük bir heyecanla performanslarını sergiledi. nicel nitel  
C) Bahçedeki birkaç ağaç, göz kamaştırıcı bir güzelliğe sahipti. nicel nitel  
D) Kitaplıktaki yüzlerce eski kitap, değerli bilgilerle doluydu. nicel nitel

Diğer sayfaya geçiniz. 13

9. Sokak sanatları, bazı insanların duvarlara çizdiği resimler, yazdığı yazılar veya yaptığı heykellerdir. Belki siz de evinizin yakınındaki bir duvarda ilginç bir resim görmüşsünüzdür. İşte o resim, bir sokak sanatçısının eseri olabilir. Sokak sanatçıları, bazen renkli boyalarla kocaman bir duvara bir hayvan resmi çizerler. Bazen de bir binanın köşesine ilginç bir heykel koyarlar. Hatta bazen de yere tebeşirle rengârenk desenler çizerler. Sokak sanatları, şehrimizi daha güzel ve daha renkli yapar. Bence sokak sanatları çok eğlenceli ve heyecan verici. Çünkü sokak sanatçıları, istedikleri gibi resimler çizebilir, istedikleri gibi yazılar yazabilirler.

Bu metnin türüyle ilgili aşağıdakilerden hangisi doğrudur?

Metnin türü  
"deneme"

- A) Düşünceler öznel bir üslupla, kanıtlama amacı güdülmeden açıklanmıştır.  
B) Anlatılmak istenenler bir olay örgüsü çerçevesinde dile getirilmiştir.  
C) Bir konuyla ilgili tespitler bilimsel gerçekliğe uygun olarak anlatılmıştır.  
D) Geçmişte yaşanan ve toplumda derin izler bırakan bir olay aktarılmıştır.

Deneme: Bir insanın herhangi bir konuda duygular, düşünceler ve görüşlerini paylaşmada amacıyla kesin hükümlere sormadan serisini bir üslupla yazdığı yazılardır.

10. Bir metinde yer alan bilgi, durum veya olaylar arasında mantıksal tutarlılık bulunmaması anlatım açısından kusur sayılmaktadır.

Bu açıklamaya göre,

Gölgeler uzamış, renkler solmuş, güneş guruba kaymıştı. Sahildeki kalabalık azalmış, yerini sessizlik almıştı. Sadece dalgaların kıyıya vurma sesi duyuluyordu. Sahildeki bir bankta oturuyordum. Arkamı döndüğümde tanıdık bir yüz gördüm. --- parçası aşağıdakilerden hangisiyle tamamlanırsa metnin anlatımı kusurlu olur?

- A) "Merhaba, beni tanıdın mı?" diye sordum. Sahilde bir dalgaların bir de benim sesim vardı. "Hayır, tanıyamadım." dedi. "Ben Bahadır, ilkokuldan arkadaşımım." deyince gülümsedi.  
B) Hemen doğruldum ve ona doğru yürümeye başladım. Yanına yaklaştım. "Merhaba!" dedim. Sesim titrek çıkmıştı. "Merhaba!" diye cevap verdi. Onun sesi de benimki kadar titrek ve heyecanlıydı.  
C) Yerimden kalktım ve ona doğru yürüdüm. Hava oldukça sıcaktı, güneş tam tepede olduğu için iyice terlemiştim. Terimi bir peçeteye silip ona iyice yaklaştım. "Selam!" dedim.  
D) Kalbim hızla çarpmaya başladı. Çünkü yıllardır görmediğim ilkokul arkadaşımı görmüştüm. Yerimden kalktım ve ona doğru yürümeye başladım. Ama o beni henüz fark etmemişti.

Bilgilendirici bir metin olduğundan  
anlatımcı anlatım kullanılmıştır.

Tanımlama

11. Tarihteki güçlü hükümdarların ve önemli kişilerin anıt mezarları, diğer mezarlardan çok farklıdır. Bu yapılar, genellikle görkemli bir şekilde tasarlanıp inşa edildiği için bunlara kral mezarları denir. Kral mezarları, sadece ölen hükümdarın anısını yaşatmakla kalmaz, aynı zamanda yaşadığı dönemin kültürel, sanatsal ve mimari özelliklerini de yansıtır. Kral mezarları, farklı kültürlerde ve coğrafyalarda farklı şekillerde inşa edilmiştir. Söz gelişi Mısır'da piramitler, Çin'de yer altı sarayları, Roma'da ise anıtsal binalar kral mezarı olarak kullanılmıştır. Bu yapılar, genellikle dönemin en yetenekli mimarları ve ustaları tarafından inşa edilmiş ve süslenmiştir.

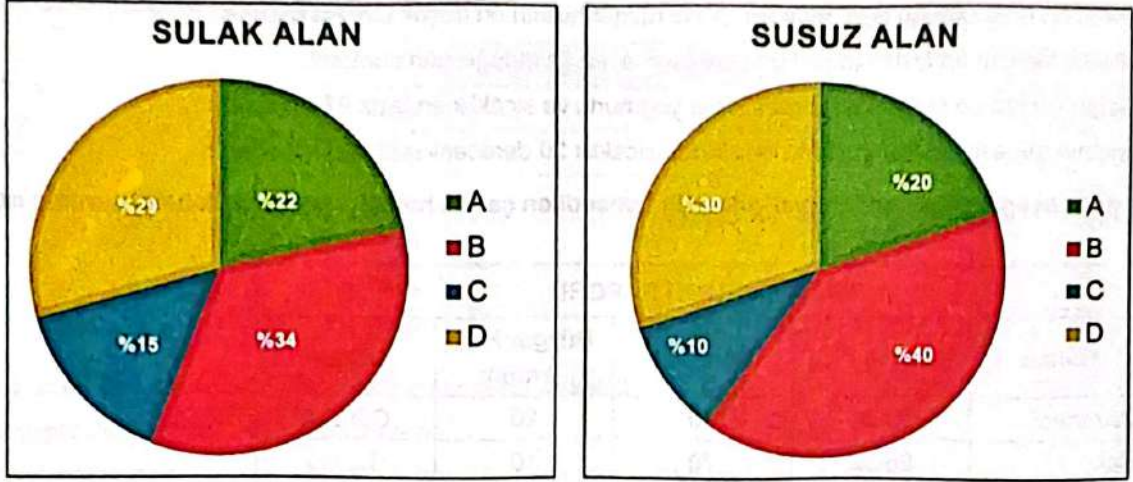
Örnekleme

Bu metnin dil ve anlatımı ile ilgili aşağıdakilerden hangisi söylenemez?

Karşılaştırma

- A) Tanımlama yapılmıştır.  
B) Tartışmacı anlatım tekniğiyle yazılmıştır.  
C) Örneklemeden yararlanılmıştır.  
D) Karşılaştırma yapılmıştır.

12. Aşağıdaki tabloda A, B, C, D bölgelerindeki sulak ve susuz alanların oranlarına (%) yer verilmiştir.



Aşağıdakilerden hangisi bu grafikte verilen bilgileri desteklemez?

- A) Kuraklık, yetersiz yağış, yüksek sıcaklık gibi iklim faktörleri susuz alanların oluşumunu etkiler. Bu yüzden D bölgesindeki susuz alan %30'dur. Ayrıca kuraklık, yetersiz yağış, yüksek sıcaklık gibi iklim faktörleri susuz alanların miktarını artırmış, B bölgesindeki susuz alan oranını %40'a çıkarmıştır.
- B) Toprağın su tutma kapasitesi, geçirimsizliği ve yapısı sulak alanların oluşumunu etkiler. B bölgesinin toprak yapısının su tutma kapasitesi yüksek olduğu için bu bölgedeki sulak alanların oranı %34'tür.
- C) A bölgesindeki aşırı otlatma, ormansızlaştırma, yanlış sulama teknikleri gibi insan faaliyetleri bu bölgedeki susuz alanların oluşumunu tetiklemiştir. Bu bölgede susuz alan oranı %20, sulak alan oranı ise %22 seviyelerindedir.
- D) Sulak alanların artmasının veya azalmasının etkenlerinden biri de sıcaklık ve buharlaşma arasındaki ilişkidir. C bölgesinde sıcaklıklar çok düşük olduğu için buharlaşma oranı azdır. Bu yüzden bu bölgedeki sulak alan oranı, susuz alan oranından %5 daha azdır.

%10

C bölgesinde sulak alan oranı susuz alan oranından %5 fazla

13. Ömer: Yapay zekâ, geleceğin teknolojisi. İnan bana, hayatımızı kolaylaştıracak pek çok yenilik sunuyor.

Filiz: Belki haklısın ama ben pek emin değilim. Sanki her şey çok hızlı ilerliyor ve kontrolümüzden çıkacak gibi geliyor.

Ömer: Kontrolümüzden çıkması söz konusu değil. Aksine, yapay zekâ sayesinde daha iyi kararlar alabilir, daha verimli çalışabiliriz. Mesela sağlık alanında hastalıkları erken teşhis etmek mümkün olacak.

Filiz: Sağlık önemli ama ya işsizlik? Yapay zekâ pek çok insanın işini elinden alacak gibi duruyor.

Ömer: Yeni iş alanları da ortaya çıkacak. Yapay zekâ, tekrarlayan ve sıkıcı işleri otomatikleştirecek; bize daha yaratıcı ve stratejik işler için zaman kalacak.

Filiz: Yaratıcılık da yapay zekânın elinde değil mi? Müzik, resim, yazı... Her alanda onlar daha iyi değil mi?

Ömer: Henüz değil. İnsanların duyguları, deneyimleri ve hayal güçleri var. Yapay zekâ bunları taklit edebilir ama asla aynı olamaz.

Filiz: Bilmiyorum, bana pek güven vermiyor. Sanki her şey çok sanal ve gerçek dışı.

Bu metindeki Filiz'in durumunu aşağıdaki deyimlerden hangisi karşılar?

A) Bin dereden su getirmek

B) İkna olmamak

C) Güvendiği dağlara kar yağmak

D) Kulak kabartmak

Diğer sayfaya geçiniz. ➡

14. Ankara ilinin hafta içi günlerine ait hava durumu raporu ile ilgili bilinenler şunlardır:

- Nemin en fazla olduğu gün, aynı zamanda rüzgâr hızının en düşük olduğu gündür.
- Sıcaklık farkının en fazla olduğu gün çarşamba, en az olduğu gün cumadır.
- Rüzgâr hızının en fazla olduğu gün, hava yağmurlu ve sıcaklık en fazla 27 derecedir.
- Havanın güneşli olduğu günlerin hiçbirinde sıcaklık 30 derecenin altına düşmemiştir.

Buna göre aşağıdakilerden hangisi yukarıda bahsedilen şehrin hafta içi beş günlük hava durumu raporu olabilir?

A)

HAVA DURUMU RAPORU				
Günler	Sıcaklık (°C)	Nem (%)	Rüzgâr Hızı (km/s)	Durum
Pazartesi	30-34 → 4	60	20	Güneşli
Salı	28-32 → 4	70	10	Bulutlu
Çarşamba	27-33 → 6	55	25	Güneşli
Perşembe	29-33 → 4	40	15	Bulutlu
Cuma	25-27 → 2	65	40	Yağmurlu

B)

HAVA DURUMU RAPORU				
Günler	Sıcaklık (°C)	Nem (%)	Rüzgâr Hızı (km/s)	Durum
Pazartesi	30-34 → 4	60	20	Güneşli
Salı	28-32 → 4	70	10	Bulutlu
Çarşamba	32-37 → 5	55	25	Güneşli
Perşembe	29-33 → 4	40	15	Bulutlu
Cuma	25-28 → 3	65	40	Yağmurlu

C)

HAVA DURUMU RAPORU				
Günler	Sıcaklık (°C)	Nem (%)	Rüzgâr Hızı (km/s)	Durum
Pazartesi	30-34	60	20	Güneşli
Salı	28-32	70	20	Bulutlu
Çarşamba	32-37	55	25	Güneşli
Perşembe	29-32	40	15	Bulutlu
Cuma	25-27	65	40	Yağmurlu

D)

HAVA DURUMU RAPORU				
Günler	Sıcaklık (°C)	Nem (%)	Rüzgâr Hızı (km/s)	Durum
Pazartesi	30-34 → 4	60	20	Güneşli
Salı	28-32 → 4	70	10	Bulutlu
Çarşamba	32-37 → 5	55	25	Güneşli
Perşembe	29-33 → 4	40	15	Bulutlu
Cuma	25-27 → 2	65	40	Yağmurlu

C şiklinde

Nemin en fazla olduğu gün salı rüzgâr hızının en düşük olduğu gün perşembe

B şiklinde sıcaklık en fazla 27 derecedir. A şiklinde çarşamba güneşli bu maddelere uygundur.

15. Bir okulda fizik, kimya, biyoloji, Fransızca, coğrafya ve tarih dersleri pazartesi ve çarşamba günleri verilecektir. Bu derslerin verilme günü ve saatleri ile ilgili bilgiler şunlardır:

	Pazartesi	Çarşamba
1. Ders	Tarih	Kimya
2. Ders	Tarih	Kimya
3. Ders	Fizik	Coğrafya
4. Ders	Fizik	Coğrafya
5. Ders	Biyoloji	Fransızca
6. Ders	Biyoloji	Fransızca

1. olasılık ←

Kimya ve coğrafya yer değiştirebilir.

Fizik dersi saat olarak Fransızca'dan önce olduğundan fizik 2,3. ders saatinde

- Bu derslerden üçü pazartesi, üçü de çarşamba günü verilecektir.
- Dersler ikişer ders olarak üst üste verilecektir.
- Fizik dersi, saat olarak Fransızca dersinden önceki saatlerde verilecektir.
- Kimya dersi çarşamba günü verilecektir.
- Pazartesi ilk ders tarihten olacaktır.
- Fizik dersi, biyoloji dersiyle aynı gün verilecektir.

2. olasılık ←

	Pazartesi	Çarşamba
1. ders	Tarih	Fizik
2. ders	Tarih	Fizik
3. ders	Coğrafya	Kimya
4. ders	Coğrafya	Kimya
5. ders	Fransızca	Biyoloji
6. ders	Fransızca	Biyoloji

Bu bilgilere göre aşağıdakilerden hangisi kesinlikle doğrudur?

- A) Fransızca ve coğrafya dersi aynı gün içerisinde yapılacaktır.  
 B) Coğrafya dersi pazartesi günü verilecektir.  
 C) Fransızca dersi çarşamba günü verilecektir.  
 D) Kimya dersi çarşamba günü 3 ve 4. saatlerde yapılacaktır.

Çarşamba da verilebilir.  
 1. olasılık

2. olasılık Pazartesi de verilebilir 2. olasılık

16. I. Ses haritası, bir bölgedeki ses seviyelerini ve dağılımını görsel olarak gösteren bir araçtır.  
 II. Ses haritası, ses kaynaklarının yerlerini ve şiddetini de gösterir.  
 III. Bu haritalar; gürültü kirliliğini belirlemek, sessiz alanları tespit etmek ve şehir planlaması gibi çeşitli amaçlar için kullanılabilir.

Bu cümlelerin anlamca doğru bir biçimde birleştirilmiş hâli aşağıdakilerden hangisidir?

- A) Ses haritası, bir bölgedeki ses seviyelerini ve dağılımını, aynı zamanda ses kaynaklarının yerlerini ve şiddetini görsel olarak gösteren ve gürültü kirliliğini belirlemek, sessiz alanları tespit etmek gibi çeşitli amaçlar için kullanılabilen bir araçtır. Şehir planlaması
- B) Gürültü kirliliğini belirlemek, sessiz alanları tespit etmek ve şehir planlaması gibi çeşitli amaçlar için kullanılabilen ses haritaları, bir bölgedeki ses seviyelerini ve dağılımını görsel olarak gösteren bir araçtır. Ses kaynağı ve şiddeti
- C) Ses haritası; bir bölgedeki ses seviyelerini, dağılımını, aynı zamanda ses kaynaklarının yerleri ile şiddetini görsel olarak gösteren; gürültü kirliliğini belirlemek, sessiz alanları tespit etmek ve şehir planlaması gibi çeşitli amaçlar için kullanılabilen bir araçtır. Bu tür cümlede yok.
- D) Gürültü kirliliğini belirlemek, sessiz alanları tespit etmek ve şehir planlaması gibi çeşitli amaçlar için kullanılabilen ses haritaları, bir bölgedeki ses seviyelerini ve dağılımını göstererek ses kaynaklarının yerlerini ve şiddetini tam ve eksiksiz olarak ifade eden araçlardır.

Düğer sayfaya geçiniz. →

17. Gölün kenarına geldiğinde ışığın olduğu noktaya baktı.

Gördüğü manzara karşısında dondu kaldı. Gölün ortasında, suyun üzerinde, bir ada belirmişti ve ada, yemye-

II

şil ağaçlarla kaplıydı. Üzerinde küçük bir kulübe vardı. Taner, daha önce böyle bir ada görmemişti. Adaya doğru yüzmeye başladı. Kıyıya ulaştığı zaman adanın gü-

III

IV

zelliğine hayran kaldı. Ağaçların arasında, rengârenk çiçekler açmıştı. Kuşlar, neşeyle şarkı söylüyordu.

Bu parçadaki numaralanmış sözcüklerden hangisi fiilimsi değildir?

A) I

B) II

C) III

D) IV

belir-miş

Fiil

duyulan  
semiş  
zaman

güt-me  
Fiil

isin  
fiil

ulaş-dık  
Fiil

sıfat  
fiil

ELİT KAZAMA

18. Bu sabah hava ne kadar da soğuktu (I) Son otuz yılın en soğuk kışını yaşıyoruz galiba (.) dedi ve sonra titreyen ellerini montunun cebine koydu (.) Bir süre sustuktan sonra şu türküyü mınırdandı (.) Hava ayaz mı ayaz (.) Ellerim ceplerimde (.)

Bu metinde yay ayrıçla boş bırakılan yerlere sırasıyla aşağıdaki noktalama işaretlerinden hangisi getirilmedir?

A) (I) (.) (...) (:) (/) (.)

B) (.) (.) (.) (.) (/) (...)

C) (I) (.) (.) (:) (/) (...)

D) (.) (:) (...) (.) (-) (...)

19. "Kirpinin yuvarlak boncuk gözlerini, küçük ağzını ve kırmızı güzel burnunu görünce Hasan çok sevindi." cümlesinin öge dizilişi aşağıdakilerden hangisidir?

A) Zarf tamlayıcısı / Özne / Yer tamlayıcısı / Yüklem

B) Belirtili nesne / Zarf tamlayıcısı / Özne / Yüklem

C) Yer tamlayıcısı / Özne / Zarf tamlayıcısı / Yüklem

D) Zarf tamlayıcısı / Özne / Zarf tamlayıcısı / Yüklem

Sevmenin kim? Hasan

Ne kadar sevindi? çok

Ne zaman sevindi? Kirpinin yuvarlak ... burnunu görünce

20. Krizantem çiçeği olarak da bilinen kasımpatı, bakımı oldukça kolay bir bitkidir.

Bu cümlelin türüyle ilgili aşağıdakilerden hangisi yanlıştır?

A) Yapısına göre bağlaçla bağlanmış cümledir.

B) Yüklemine yerine göre kurallı cümledir. -> yüklem soru

C) Anlamına göre olumlu cümledir.

D) Yüklemine türüne göre isim cümlesidir.

↓  
bitki  
isi



SINAVLA ÖĞRENCİ ALACAK ORTAÖĞRETİM KURUMLARINA İLİŞKİN MERKEZİ SINAV

## T.C. İNKILAP TARİHİ VE ATATÜRKÇÜLÜK

1. Bu testte 10 soru vardır.
2. Cevaplarınızı, cevap kâğıdına işaretleyiniz.

1.



"Komşularımız ve bütün devletlerle iyi geçinmek, Türkiye siyasetinin esasıdır." → Barış

"Türk'ün saygınlığı, onuru ve yeteneği çok yüksek ve büyüktür. Bir millet esir yaşama tansa yok olsun daha iyidir." Tam Bağımsızlık

"Büyük hayaller peşinden koşan, yapamayacağımız şeyleri yapar gibi görünen sahtekar insanlardan değiliz. Büyük ve hayali şeyleri yapmadan yapmış gibi görünmek yüzünden bütün dünyanın düşmanlığını bu memleketin ve milletin üzerine çektik." → Gerçeklik

Atatürk'ün bu sözleri, Türk dış politikasının temel ilkeleriyle eşleştirildiğinde aşağıdakilerden hangisi dışında kalır?

- A) Barış                      B) Gerçekçilik                      C) Mütekabiliyet (Karşılıklık)                      D) Tam bağımsızlık

2. "19. yüzyılda Osmanlı Devleti ekonomik bağımsızlığını kaybetmiştir." diyen bir tarihçi, aşağıdakilerden hangisini bu düşüncesine kanıt olarak gösterebilir?

- A) 1839 yılında ilan edilen Tanzimat Fermanı ile Osmanlı Devleti'nde Batılı hukuk kurallarının geçerli olmaya başlamasını
- B) 1853-1856 yılları arasında yapılan Kırım Savaşı sırasında Osmanlı Devleti'nin ilk kez İngiltere'den dış borç almasını
- C) 1878 yılında imzalanan Berlin Antlaşması ile Sırbistan, Karadağ ve Romanya'nın bağımsızlığını kazanarak Osmanlı Devleti'nden ayrılmalarını
- D) 1881 yılında kurulan Düyûn-u Umûmiye Teşkilatının, Osmanlı gelir kaynaklarının büyük kısmına el koyarak alacaklı devletler arasında paylaşımını

3. Sakarya Zaferi'nden sonra Fransa ile TBMM arasında Ankara Antlaşması (20 Ekim 1921) imzalandı. Bu antlaşma ile Güney Cephesi'ndeki savaş sona erdi. Hatay hariç Türkiye'nin güney sınırı çizildi. TBMM ilk kez bir İtilaf devleti tarafından tanındı. Bu antlaşma, İtilaf Devletleri'nin arasındaki anlaşmazlığın artmasına ve Sevr'i gerçekleştirme isteklerinin zayıflamasına neden oldu.

Buna göre, aşağıdakilerden hangisi Sakarya Zaferi'nin sonuçlarından biridir?

- A) Millî Mücadele'nin askerî safhasının sona ermesi
- B) TBMM'nin, uluslararası alanda saygınlığının artması
- C) İtilaf Devletleri'nin, Yunanlara verdiği desteği artırması
- D) İtilaf Devletleri'nin, Sevr Antlaşması'nı uygulamaktan tamamen vazgeçmesi

Diğer sayfaya geçiniz. 13

4. Amasya Görüşmeleri'nden sonra Osmanlı Hükümeti Mebusan Meclisinin İstanbul'da toplanmasını kararlaştırdı. İtilaf Devletleri, kendi aleyhlerinde bir karar alınmayacağını düşünerek Mebusan Meclisinin toplanmasına engel olmadılar. Hatta, Meclisin varlığını kendi çıkarları açısından gerekli görüyorlardı. İstanbul'da toplanacak Mebusan Meclisinin kendi kontrollerinde olacağını ve bu sayede Anadolu hareketinin halk desteğinden mahrum kalacağını düşünüyorlardı. Ancak Mebusan Meclisinde alınacak kararlar konusunda İtilaf Devletleri'nin beklentileri gerçekleşmemiş, tam aksine tamamen karşı çıkışları Misak-ı Milli kararları alınmıştır.

Buna göre, İtilaf Devletleri ile ilgili aşağıdakilerden hangisi söylenemez?

- A) Meclisin toplanmasını önlemek istedikleri  
B) Meclisin aldığı kararları benimsemedikleri  
C) Meclisin, kendi çıkarlarına hizmet etmesini planladıkları  
D) Meclisin Millî Mücadele aleyhine karar alacağını düşündükleri

5. İkinci Dünya Savaşı yıllarında Türkiye'de;

- Enflasyon hızla yükselirken karaborsacılık görülmeye başlanmıştır. Bunun üzerine 18 Ocak 1940'da Millî Korunma Kanunu çıkarılarak üretim, dağıtım ve tüketim faaliyetleri Hükümetin kontrolü altına alınmıştır.
- Aşırı fiyat artışlarını engellemek için Narh uygulamasına geçilmiş ve temel tüketim ürünlerinin fiyatı devlet tarafından belirlenmiştir. 13 Ocak 1942'den itibaren ekmek, un, şeker ve et gibi temel tüketim malzemeleri "karne" ile dağıtılmaya başlanmıştır.

Bu bilgilere göre, İkinci Dünya Savaşı yıllarında Türkiye ile ilgili aşağıdaki yargılardan ulaşamaz?

- A) Savaşta olumsuz yönde etkilenmiştir.  
B) Doğum oranları artmış, nüfus artış hızı yükselmiştir.  
C) Malların fiyatları yükselmiş, paranın alım gücü düşmüştür.  
D) Sorunlara çözüm bulmak için Hükümet bazı yasal düzenlemeler yapmıştır.

6.



Kurtuluş Savaşı sonrasında çiftçilerin ne toprağı işlemede faydalanacağı hayvanı ne de aşar vergisini ödeyebilecek gücü vardı. 1925 yılında köylünün ödemekte zorlandığı aşar vergisi kaldırıldı. Böylece çiftçiler diğer meslek grupları ile aynı seviyeye getirilerek toplumsal eşitlik sağlandı.

Buna göre aşar vergisinin kaldırılması, aşağıdaki Atatürk ilkelerinden hangisi ile daha çok ilgilidir?

- A) Milliyetçilik  
B) Laiklik  
C) Halkçılık  
D) Cumhuriyetçilik

ELİT KARMA

7.

- Hınçak ve Taşnak cemiyetleri, Doğu Anadolu'da bağımsız bir Ermeni devleti kurmayı hedeflemiş ve Türkleri bölgeden göç etmeye zorlamıştır.
- Pontus Rum Cemiyeti, Doğu Karadeniz'de bir Pontus Rum Devleti kurmayı hedeflemiş ve Türkleri bölgeden uzaklaştırmaya çalışmıştır.

Bu bilgilere göre; Hınçak, Taşnak ve Pontus Rum cemiyetleri ile ilgili,

- Tek bir merkezden yönetilmişlerdir.
- Türk vatanının bütünlüğünü parçalamayı amaçlamışlardır.
- Basın-yayın yoluyla hedeflerine ulaşmak istemişlerdir.
- Devlet kurmak istedikleri yerlerde Türk nüfusunu azaltmaya çalışmışlardır.

Yorumlarından hangileri yapılabilir?

- A) I ve II  
B) II ve IV  
C) III ve IV  
D) I, II ve IV

8. Aşağıda Mustafa Kemal ve İngiliz tarihçisi Arnold Toynbee'nin Lozan Barış Antlaşması ile ilgili değerlendirmeleri verilmiştir.

Mustafa Kemal

"Lozan Barış Antlaşması, Türk milletine karşı yüzyıllardan beri hazırlanmış ve Sevr Antlaşması ile tamamlandığı sanılmış büyük bir yok etme girişiminin yıkılışını bildirir bir belgedir..."



Arnold Toynbee

"Hemen hemen her konudaki Türk ulusal istekleri, Lozan'daki müttefikler tarafından kabul edilmiştir. Ve dünya, tarihte eşi olmayan bir olayla karşılaşmıştır..."

Bu değerlendirmelere göre, Lozan Barış Antlaşması ile ilgili,

- I. Türk milleti adına diplomatik bir başarıdır.
  - II. Batılıların emellerinin gerçekleşmeyeceğini göstermiştir.
  - III. Misak-ı Milli hedeflerinin tamamına ulaşılmasını sağlamıştır.
  - IV. Türk milletinin imhasına yönelik yürütülen faaliyetlerin sonuçsuz kaldığının belgesidir.
- yargılarından hangilerine ulaşılabilir?

A) I ve II

B) III ve IV

C) I, II ve III

D) I, II ve IV

9. Elif Öğretmen, ülkemizde geçerli olan Medeni Kanun'un, İsviçre Medeni Kanunu'ndan alındığını söylemiştir. Daha sonra Türk kadınının milletvekili olma hakkını 1934 yılında elde etmesine rağmen İsviçreli kadınların bu hakkı ancak 1971 yılında elde ettiğini anlatmıştır. Bunun üzerine öğrencilerden Deniz, "Öğretmenim nasıl oluyor da Medeni Kanun'u örnek aldığımız ülkenin kadınları, Türk kadınlarından daha sonra milletvekili olabileme hakkına kavuşuyor?" diye sormuştur.

Buna göre, Elif Öğretmen'in Deniz'e verdiği cevap aşağıdakilerden hangisi olabilir?

- A) İsviçre, Medeni Kanun ile kadınlara siyasi haklar tanımamıştır.
- B) Türk kadınları Kurtuluş Savaşı'nda mücadele etmiştir.
- C) Medeni Kanun ile modern hukuk kuralları benimsenmiştir.
- D) Türk kadınları Medeni Kanun ile milletvekili olma hakkını elde etmiştir.

10.

*Liberal Ekonomi? Serbest Ekonomi? anlaşıyor!  
çünkü bu bilginin yönelik çalışma yoktur.*

Atatürk Dönemi'nde Yapılan Bazı Çalışmalar			
Büyük Millet Meclisinin açılması	Saltanat ve halifeliğin kaldırılması	Cumhuriyetin ilan edilmesi	Kadınlara seçme ve seçilme hakkı verilmesi

Tablodaki çalışmalarla aşağıdakilerden hangisi amaçlanmamıştır?

- A) Tüm vatandaşların siyasi haklardan yararlanması ✓
- B) Halkın, ülke yönetimine katılımı ✓
- C) Laik bir devlet yapısının oluşturulması ✓
- D) Liberal ekonomi anlayışının güçlendirilmesi





Diğer sayfaya geçiniz. 13

## SINAVLA ÖĞRENCİ ALACAK ORTAÖĞRETİM KURUMLARINA İLİŞKİN MERKEZİ SINAV

## İNGİLİZCE

1. Bu testte 10 soru vardır.
2. Cevaplarınızı, cevap kâğıdına işaretleyiniz.

1. Today is Saturday, but Jane is not free! She has lots of housework and needs to use the following things at the mentioned times.

Jane's Saturday Tasks	
	10:30 a.m.
	11:00 a.m.
	12:45 p.m.
	14:00 p.m.

According to the table, Jane ----.

Which of the following completes the sentence above?

- has to mop the floors before dusting the furniture
- must load the dishwasher in the afternoon X
- is responsible for doing the laundry → *çamaşır yıkamak* X
- doesn't have to vacuum the carpets → *yapması gerek yok*

2. I find classical music unbearable. → *sekilmez katlanılmaz*

Which of the following has a similar meaning to the sentence above?

- I'm keen on classical music. → *interested in*
- I am fond of classical music. → *like/love*
- I can't stand classical music. → *dislike*
- Classical music is my favorite type. → *favori*

3. Jessica finds the Internet harmful. → *Zararlı*



You don't have to go to the shopping mall. You can buy online. I

*olumlu*



There is a lot of false information on the Internet. II

*olumsuz*



You can check your bank account, pay bills and send money. III

*olumlu*



It helps you work from home or learn online. IV

*olumlu*

Which speech bubble belongs to Jessica?

- I
- II
- III
- IV

- Noah wants to organize a game party at his place on Sunday, so he calls his friends to invite them.

According to the situation, what does Noah say to his friends? → *Noah arkadaşlarına ne demeli?*

- I'm having a movie night party on Sunday. Would you like to come over? X
- Of course, I'd like to come. I'll mail our friends too if you'd like. X
- I'd love to join you, but I'm sorry, I can't because I promised to join a game party. X
- I'm planning an event at the weekend. It'll be great fun. Let me know if you can make it! ✓

5. John is an adventurous man, and he tries different sports. Below, John answers some questions about his extreme sports experiences.

Questions	John's Responses
1. Do you think extreme sports are popular?	Yes. Many people like taking risks and pushing their limits.
2. How often do you go hang-gilding?	Twice a year, when the weather is good.
3. What kind of equipment do you need to go mountain biking?	A good bike, a helmet, knee pads, and gloves.
4. Why do you like scuba diving?	Because it involves speed, and I like rowing against high waves in a boat.

To which question did John NOT give an appropriate answer?

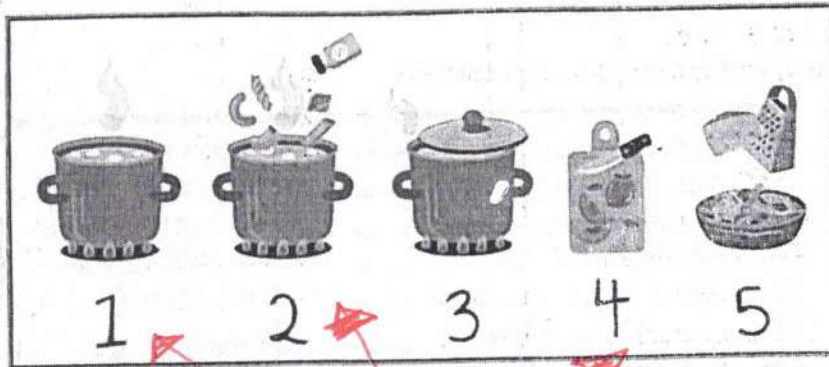
A) 1

B) 2

C) 3

D) 4

6. Look at the visual and answer the question below.



Which of the following is the last step of the recipe?

A) Chopping the vegetables.

B) Boiling water in a pot.

C) Grating cheese.

D) Adding salt.

7. Jack: Who invented the first computer?

Glen: ----. He was the 'Father of the Computer'.

Jack: Oh, yes! I remember now.

Which of the following completes the dialogue above?

A) In the early 1940s

B) Charles Babbage

C) He was a genius

D) It was a great invention

8. Imagine you are a secretary, and someone wants to leave a message for Dr. Miller. But, you can't understand the message.

According to the situation, what do you say to the caller?

A) Sorry, but could you repeat what you said, please?

B) I'm sorry to hear that. We'll meet up later, then.

C) I can't put you through now. He's not available.

D) Can you hold on a moment, please? I'll get him.

Diğer sayfaya geçiniz. 13

9. Read the texts and answer the question below.

## HOLIDAY PREFERENCES

Jolita

enjoys visiting  
historic sites  
because she ----.

Lucy

would rather have  
a holiday in the  
countryside because  
she ----.

Pam

loves seaside  
holidays because  
she ----.

Wendy

likes going to  
cultural destinations  
because she ----.

Which of the following does NOT complete any of the blanks in the sentences above?

- A) loves learning about history  
B) prefers seeing modern architecture  
C) is interested in different cultures and traditions  
D) enjoys relaxing by the beach and swimming in the sea

10. Read Martha's diary entry and answer the question below.

Monday, 6<sup>th</sup> August

Today I arrived in beautiful  
Santorini! The view from my  
hotel room was amazing -  
white buildings with blue domes.  
I spent the day exploring the  
local shops and trying delicious  
Greek food.

Tuesday, 7<sup>th</sup> August

I spent the day at the  
ancient sites of Akrotiri. In  
the evening, I visited a small  
restaurant by the water and  
had grilled seafood.

Wednesday, 8<sup>th</sup> August

I took a boat trip to the  
volcanic island today. The hike  
there was a bit challenging,  
but it was worth it!

Thursday, 9<sup>th</sup> August

My last day in Santorini.  
I spent the morning walking  
around Oia. It has narrow  
streets and great views.  
I bought a few souvenirs for  
my friends. The trip has been  
amazing and I'll definitely be  
back someday!

Which of the following does NOT have an answer in the diary entry?

- A) When did Martha arrive in Santorini? *Monday 6<sup>th</sup> August*  
B) What did Martha have for dinner on the second day of her travel? *grilled seafood and water*  
C) Does Martha want to visit Santorini again? *yes*  
D) What time did Martha leave Santorini on her last day?



## DİN KÜLTÜRÜ VE AHLAK BİLGİSİ

1. Bu testte 10 soru vardır.
2. Cevaplarınızı, cevap kâğıdına işaretleyiniz.

1. Kur'an-ı Kerim, Hz. Peygamber'e tamamı birden değil, zamanın ve olayların akışına göre ayet ve sureler hâlinde indirilmiştir.

**Bu metinden Kur'an-ı Kerim'le ilgili aşağıdakilerden hangisine ulaşılr?**

- A) İnanç konularına ağırlık verir.  
 B) Yıllar içinde tamamlanmıştır.  
 C) Belirli bir iç düzene sahiptir.  
 D) Korunarak günümüze kadar ulaşmıştır.

610-632 Yılları arasında indirilmi tir. Parça parça indirilmi tir

2. "Kuvvetli kimse, insanları gürüşte yenen değil, öfkelen-diği zaman nefsine hâkim olabilir."

**Bu hadiste aşağıdakilerden hangisi vurgulanmaktadır?**

- A) Kişinin kendisini kontrol altına alması  
 B) İnsanın doğasına uygun şekilde spor yapması  
 C) İlişkileri olumsuz etkileyen sevgiden uzaklaşılması  
 D) Sağlığa zarar veren alışkanlıklardan uzaklaşılması

3. Müslüman, malının bir kısmını ihtiyaç sahiplerine ve-rerek sahip olduğu nimetlerin aslında sadece kendisi-nin değil, Allah'ın (c.c.) emaneti olduğunu kabul eder. Zekât vermek, sadece maddi bir yardım değil, aynı za-manda kalpten Allah'ın (c.c.) iradesine boyun eğmenin bir ifadesidir. Yüce Allah, zekâti farz kılarken insanlara hem dünyada hem de ahirette kazanç ve huzur sağla-mayı amaçlamıştır.

**Bu metinde zekâtın hangi yönü vurgulanmaktadır?**

Allah rızası için verilir

- A) İnsanlara sabrı öğretmesi  
 B) İnsanları dayanışmaya yönlendirmesi  
 C) Ayrıştırıcı durumları ortadan kaldırması  
 D) Yüce Allah'a teslimiyetin bir sembolü olması

4. Bir öğretmen, okulu terk eden bazı öğrencilerle bire bir ilgilenecek eğitimlerine yeniden başlamaları için gerekli adımları atmış ve onları okula kazandırmıştır. Ailevi problemleri olan gençlerle de yakın bir ilişki kurmuş, onların velileriyle iletişim hâline geçerek bu süreçte çocukları-na destek olmalarını istemiştir. Ayrıca, gençlerin sosyal sorumluluk projelerine katılmalarını teşvik ederek onları topluma kazandırmada önemli bir rol oynamıştır.

**Öğretmenin bu davranışı, aşağıdaki hadislerden hangisinin mesajına örnek oluşturmaktadır?**

- A) "Sizden biriniz bir kötülük gördüğünde onu eliyle düzeltsin, buna gücü yetmiyorsa diliyle düzeltsin."  
 B) "Büyük günahların en büyüğü Allah'a ortak koşmak, anne babaya itaatsizlik etmek ve yalan yere şahitlik etmektir."  
 C) "Hiçbir baba evladına güzel ahlaktan daha üstün bir miras bırakmamıştır."  
 D) "Ana babanın çocuklara olan vazifeleri onlara yüz-meyi, ok atmayı öğretmeleri ve helal yiyecekler te-min etmeleridir."

bir problemi çözmek için gayret göstermi

5. Hz. Muhammed (s.a.v.) ashabıyla birlikte Medine'de hu-zur içinde yaşardı. Yüce Allah'ın elçisi, ashabına olan sevgisini, ilgisini ve saygısını farklı şekillerde gösterir-di. Herkes, onun etrafında kendisini huzurlu ve değer-li hissederdi. Ashabından biri geldiğinde ona tamamen odaklanır, gözlerini ondan ayırmazdı. Çevresindeki in-sanlar, kendi sözünü söylemeden önce, onun yüzünde-ki sıcak gülümsemeyi görür, ne kadar değerli bir insa-n olduğunu derinden hissederdi.

**Bu metinde Hz. Muhammed'in (s.a.v.) aşağıdaki özel-liklerinden hangisine vurgu yapılmıştır?**

der er vermek ilgilenmek, önemsemek

- A) Sabırlı ve cesaretli olmasına  
 B) Güvenilir bir insan olmasına  
 C) İnsanlara değer vermesine  
 D) Bilgiye önem vermesine

6. Din, insanlık tarihinin en eski ve evrensel olgularından biridir. İnsanlar, tarih boyunca inançlarını, ibadetlerini ve değerlerini din aracılığıyla ifade etmiştir. Din; sadece bireysel bir inanç sistemi değil, aynı zamanda toplumsal düzeni sağlayan, ahlaki değerleri koruyan ve insanların manevi ihtiyaçlarını karşılayan bir kurumdur. İnsanlar, din sayesinde hayatın anlamını bulur, zor zamanlarında teselli bulur ve toplum içinde bir arada yaşamının kurallarını öğrenir.

**Bu parçada dinle ilgili aşağıdakilerden hangisine değinilmemiştir?**

- A) Toplumsal işlevlerine  
B) Emir ve yasaklarının neler olduğuna  
C) Ne zaman ortaya çıktığına  
D) İnsanların hangi ihtiyaçlarını karşıladığına

7. Aşağıdaki bilgilerden hangisine sadece vahiy yoluyla ulaşılabilir?

- A) Ahiret yaşamının nasıl şekilleneceğine  
B) Bir maddenin hacmine  
C) İbadet edilecek mekânların hazırlanmasına  
D) Bir cismin sıcaklığı veya soğukluğuna

vahiy, insan aklının ulaşamadığı durumları öğretir

8. Mehmet Bey, yıllardır umreye gitmeyi arzuluyordu. Bunun için gerekli birikimi yaptı, tüm hazırlıklarını tamamladı ve başvurusunu gerçekleştirdi. Yolculuğunun sorunsuz geçmesi için Yüce Allah'a dua etti. Umre zamanı yaklaştığında büyük bir heyecan içindeydi. Ancak beklenmedik bir şekilde ortaya çıkan resmî işlemler nedeniyle seyahatini ertelemek zorunda kaldı. İlk başta üzülse de bunun Allah'ın (c.c.) bir takdiri olduğunu düşünüp sabır gösterdi ve umudunu bir sonraki fırsata bağladı.

**Bu metinden hareketle Mehmet Bey ile ilgili aşağıdaki yargılardan hangisine ulaşamaz?**

çalı mak, önlem almak ve dua etmek: tam tevekkül

- A) Yüce Allah'a güvenen bir insandır.  
B) Kendi sınırlarının farkındadır.  
C) İbadetlerine değer vermektedir.  
D) Yaşadığı olaylara karşı duyarsız kalmaktadır.

9. "Allah yolunda mallarını harcayanların örneği, yedi başak bitiren bir dane gibidir ki, her başakta yüz dane vardır. Allah dilediğine kat kat fazlasını verir..." (Bakara sure-si, 261. ayet) ayeti Allah (c.c.) yolunda yapılan iyiliklerin kat kat fazlasıyla geri döneceğini müjdelir. Ayette, bir danenin yedi başak bitirmesi ve her başakta yüz dane bulunması örneği verilir. Bu, Yüce Allah'ın iyilik yapanlara ne kadar büyük bir karşılık verebileceğini gösterir. Bu ayet, iyilik yapmanın sadece dünyevi karşılıklarla sınırlı olmadığını, aynı zamanda ahirette de büyük bir mükafata vesile olacağını hatırlatır. İyilik yapan kişi, hem bu dünyada hem de ahirette Allah'ın (c.c.) lütfuyla karşılaşır.

**Bu parçada vurgulanan asıl düşünce aşağıdakilerden hangisidir?**

- A) Yardımlaşma, insanlar arasındaki bağları güçlendirir.  
B) İnsan hem maddi hem manevi olarak başkalarının desteğine muhtaçtır.  
C) Başkalarına yapılan iyilik, onları kırmadan ve incitmeden olmalıdır.  
D) Allah (c.c.) için iyilik yapan kişi, yaptığı her güzel davranışın karşılığını mutlaka alır.

10. Ahmet Bey, bir gün işe giderken yolda yaralı bir köpek yavrusu buldu. Köpeğin ayağı kırılmıştı ve yardıma ihtiyacı vardı. Köpeği hemen veterinerine götürdü ve tedavi masraflarını karşıladı. Köpek iyileştikten sonra onu evine alarak bakımını üstlendi. Komşuları, Ahmet Bey'e bu fedakârlığı nasıl yapabildiğini sorduğunda şöyle cevap verdi: "Yüce Allah'ın yarattığı her canlıya merhamet etmek, O'na olan imanımızın bir yansıması ve insanlık görevimizdir. Bu köpek de bir can taşıyor ve ona yardım etmek beni mutlu ediyor."

**Bu parçadan aşağıdaki sonuçlardan hangisi çıkarılamaz?**

- A) Yardım etmek, özveri gerektiren bir eylemdir.  
B) Allah'a (c.c.) inanç, insanın iyilik yapma arzusunu kuvvetlendirir.  
C) İyilik yapabilmek için mutlaka hayvanları sevmek gerekir.  
D) Her canlı, bir noktada başkalarının desteğine ihtiyaç duyar.

ELİT KIRAMA